

22  
23

PROGRAMME D'ACTIVITÉS

# LA MAISON DES ENSEMBLES

CENTRE PARIS ANIM' 12<sup>e</sup>

Reprendre collectivement le chemin de l'optimisme malgré les incertitudes du quotidien. Se revoir, se retrouver, partager de nouveaux moments de convivialité même s'il reste des nuages au-dessus de nos têtes.

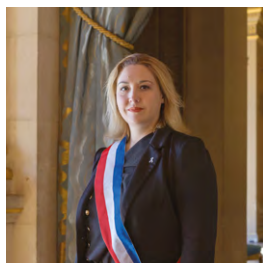
Après plus de deux saisons fortement impactées par la crise liée à la pandémie de COVID-19, telle est l'ambition qui nous anime à l'aube de cette nouvelle saison 2022 – 2023. Cette ambition, la Ville de Paris la partage avec les associations d'éducation populaire, dont l'offre renouvelée d'activités et d'événements permet aux Centres Paris Anim' d'être ces lieux d'évasion, d'expression et de respiration collective dont nous avons tant besoin.

Ces équipements de proximité, ce sont les vôtres. Il y en a pour tous les goûts, tous les âges, toutes les couleurs. L'échange, la transmission et le partage des savoirs sont au cœur des pratiques artistiques, culturelles ou encore sportives qui y sont proposées. Dans un monde qui s'accélère, ces lieux de repos et de repères ouvrent le champ des possibles et permettent, par le temps libre, d'éveiller sa créativité, de se réinventer et de s'ouvrir de nouveaux horizons.

Jeunes Parisiennes et Parisiens, ces équipements publics sont aussi particulièrement les vôtres. Au-delà des activités courantes ouvertes à toutes et à tous – pour lesquelles vous pouvez bénéficier d'un tarif spécifique si vous êtes étudiant·es, apprenti·es, volontaires en Services Civiques ou bénéficiaires de la Garantie Jeunes – vous y trouverez des espaces de détente et d'information qui vous sont dédiés, avec des professionnels à votre écoute pour vous accompagner dans vos projets, vous orienter vers les aides et les dispositifs auxquels vous avez droit. En ce sens, les Centres Paris Anim' entretiennent des liens étroits avec QJ (Quartier Jeunes), qui a ouvert ses portes en septembre 2021 au cœur de Paris, et que nous vous invitons également à découvrir.

Trop souvent, l'urgence du quotidien prend le pas sur l'essentiel de l'existence. Je vous souhaite de trouver, dans ces lieux du service public parisien, une part de ce qui en fait le sel.

Belle saison à toutes et à tous !



**Hélène BIDARD**

ADJOINTE À LA MAIRE DE PARIS  
CHARGÉE DE L'ÉGALITÉ FEMMES – HOMMES, DE LA JEUNESSE ET DE L'ÉDUCATION POPULAIRE

Cher·es habitant·es du 12<sup>e</sup>,

C'est avec grand plaisir que nous vous présentons la programmation proposée par la Maison des Ensembles pour la saison 2022-2023.

Les équipes de la Fédération de Paris de la Ligue de l'enseignement, fidèles aux principes de l'éducation populaire qui nous sont chers, vous proposent une large palette d'activités culturelles, artistiques et sportives. Au cœur du quartier d'Aligre, la Maison des Ensembles est un lieu de vie ouvert et convivial, qui renforce les liens de proximité entre les habitant·es, toutes générations confondues.

Cette brochure reflète le dynamisme de son offre culturelle, porté par notre volonté commune de favoriser l'accès à des animations variées pour tou·te·s et, participer ainsi pleinement à l'émancipation et à l'épanouissement de chacun·e.

La jeunesse occupe une place toute particulière dans notre projet. Le 12<sup>e</sup> doit être un territoire de tous les possibles pour l'ensemble des générations, au-delà des barrières sociales et symboliques qui entravent trop souvent les ambitions. L'ouverture de la prestigieuse Université Sorbonne-Nouvelle à Nation est une bonne nouvelle et tant attendue. Ce haut lieu du savoir et de la transmission offrira des perspectives nouvelles aux jeunes de l'arrondissement.

Nous tenons à remercier les équipes de la Maison des Ensembles pour le service de qualité qu'elles proposent. Leur contribution est essentielle à la vie de notre arrondissement.

L'équipe de la Maison des Ensembles vous attend ! Soyez nombreux·ses à participer aux animations proposées et aux temps forts de la saison. Ils sont conçus pour vous !

Au plaisir de vous retrouver dans nos centres Paris Anim' !



**Anouchka COMUSHIAN**

ADJOINTE À LA MAIRE DU 12<sup>e</sup>  
CHARGÉE DE LA JEUNESSE ET DE LA VIE ÉTUDIANTE



**Emmanuelle PIERRE-MARIE**

MAIRE DU 12<sup>e</sup> ARRONDISSEMENT DE PARIS

Voilà un siècle que la Ligue de l'enseignement organise et propose des activités culturelles, sportives et scientifiques à Paris, et voilà 20 ans que nous associons cette ambition à l'animation de Centres Paris Anim'. Les temps changent, et avec eux les habitudes et les besoins du territoire : c'est donc avec le souci permanent de l'adaptation aux envies des Parisien·nes de tous âges que nous vous proposons une large gamme d'activités confirmées ou nouvelles, mises en œuvre par des intervenant·es professionnel·les spécialisé·es dans leurs domaines particuliers d'intervention, et qui s'inscrivent dans la démarche de notre projet d'éducation populaire.

Ainsi les activités de loisirs, « porte d'entrée » du Centre Paris Anim' et dont cette brochure vous propose une présentation détaillée, sont-elles souvent un premier pas vers un ensemble de propositions culturelles, citoyennes ou conviviales à destination des jeunes et des moins jeunes. Véritables fabriques d'expression et de citoyenneté, votre Centre Paris Anim' est aussi un lieu de vie de quartier, animé par une équipe engagée, créative et à votre écoute.

Dans un contexte socio-économique et politique qui a vu s'accroître les fragilités de nombre d'entre nous, nous vous proposons d'expérimenter et de partager dans un cadre bienveillant que nous avons voulu conforme aux valeurs pour lesquelles nous agissons au quotidien, dans le refus de toute forme de discrimination, et avec le souci de l'accès du plus grand nombre à nos propositions.

Pour le plaisir de la rencontre, pour faire ensemble, pour réaliser rêves et défis partagés, nous sommes impatient·es de vous accueillir et de vous voir franchir la porte de nos Centres Paris Anim', pour une soirée, pour une saison ou pour des années.



**Stéphane ALEXANDRE**

DÉLÉGUÉ GÉNÉRAL - FÉDÉRATION DE PARIS DE LA LIGUE DE L'ENSEIGNEMENT

02

ÉDITO

07

PRÉSENTATION  
DU CENTRE

14

TOUT·ES  
PETIT·ES  
0 - 5 ANS

16

LES  
ENFANTS  
6 - 12 ANS

22

LES  
ADOLESCENT·ES  
12 - 15 ANS

27

LES  
ADULTES  
+ DE 15 ANS

33

LES ACTIVITÉS  
GRATUITES

35

LIGUÉO  
INSCRIPTIONS  
EN LIGNE

44

CONDITIONS  
GÉNÉRALES

47

TARIFS  
DES ACTIVITÉS

52

MISE À  
DISPOSITION  
DES LOCAUX

54

CALENDRIER  
DES SÉANCES

SOMMAIRE



# APPEL À PROJETS

## FAIT MAISON

### ACCOMPAGNEMENT À LA CRÉATION DE SPECTACLE

VOUS ÊTES UNE COMPAGNIE DE SPECTACLE VIVANT ? VOUS VOUS INTÉRESSEZ AUX FRÉMISSEMENTS ET GRANDS REMOUS DE LA SOCIÉTÉ (CITOYENNETÉ, LAÏCITÉ, VIVRE ENSEMBLE, ÉGALITÉ FEMMES-HOMMES...) ? VOUS PORTEZ UNE VISION DU MONDE OUVERTE ET ORIGINALE ? VOUS SOUHAITEZ CRÉER UN SPECTACLE MAIS MANQUEZ ENCORE DE MOYENS POUR MENER À BIEN CE PROJET ?

PARTICIPEZ À L'APPEL À PROJETS FAIT MAISON, GAGNEZ ET CRÉEZ ! GRÂCE À FAIT MAISON, VOUS POURREZ :

- imaginer, inventer, expérimenter en toute sérénité dans nos salles de répétition, résidences d'écriture, studios son et montage vidéo
- faire grandir votre spectacle grâce à une subvention de 7000 euros
- vous produire devant le public de la Maison des Ensembles
- participer à la vie d'une structure associative engagée

Fin des candidatures : 09 novembre 2022

Contact et information : [maisondesensembles@ligueparis.org](mailto:maisondesensembles@ligueparis.org)

## LA RÉSIDENCE DES STUDIOS 21

### ACCOMPAGNEMENT DE PROJETS MUSICAUX

LA MAISON DES ENSEMBLES PROPOSE SA PREMIÈRE RÉSIDENCE MUSICALE, DÉDIÉE AUX JEUNES TALENTS ! SI TON GROUPE EST MAJORITAIREMENT COMPOSÉ DE MEMBRES DE MOINS DE 30 ANS ET QUE VOUS NE DISEZ ENCORE D'AUCUN ACCOMPAGNEMENT PROFESSIONNEL, TENTEZ VOTRE CHANCE ET ENVOYEZ VOTRE DOSSIER !

SI VOTRE CANDIDATURE EST RETENUE, VOUS BÉNÉFICIEREZ :

- d'un accès illimité aux studios de répétition
- d'un accompagnement sur mesure (technique, coaching instrumental...) avec nos régisseurs et équipes de professionnels
- de l'enregistrement de 3 titres
- de l'impression de 300 maquettes promotionnelles
- d'un concert le 21 juin 2023

N'hésite plus, et donne du rythme à ton année à venir !

Fin des candidatures : 04 novembre 2022

Dossier et informations auprès de [mdeson@ligueparis.org](mailto:mdeson@ligueparis.org)

PROGRAMME D'ACTIVITÉS

# PRÉSENTATION DU CENTRE

CENTRE PARIS ANIM' 12<sup>e</sup>

# LA MAISON DES ENSEMBLES

## INFOS PRATIQUES

CENTRE PARIS ANIM'  
LA MAISON DES ENSEMBLES

3-5, rue d'Aligre – 75012 PARIS  
01 53 46 75 10

[maisondesensembles@ligueparis.org](mailto:maisondesensembles@ligueparis.org)

[f @maisondesensembles](https://www.facebook.com/maisondesensembles)

[@maisondesensembles](https://www.instagram.com/maisondesensembles)

[@maisondesensembles](https://www.youtube.com/channel/UC...)

ACCÈS  Accessible aux personnes à mobilité réduite

 **8** Ledru-Rollin

 Gare de Lyon

 **57 29** Daumesnil-Diderot

### HORAIRES ET JOURS D'OUVERTURE\*

**Lundi** 10h - 23h  
**Mardi** 10h - 23h  
**Mercredi** 10h - 23h  
**Jeudi** 10h - 23h

**Vendredi** 10h - 23h  
**Samedi** 10h - 19h

\*hors vacances scolaires

Pendant les vacances scolaires :  
Du lundi au vendredi de 10h À 18h



### UN LIEU DE CULTURE,

avec des **scènes ouvertes**, un **hall d'exposition**, des **projections de films**, des **conférences**, des **rencontres associatives**, des **goûters philo**, des **soirées thématiques** pour tou-te-s

### UN CENTRE D'ANIMATION,

avec des **activités innovantes** de loisirs **pour tou-te-s**, de 3 à 99 ans ! Danses, arts du spectacle, arts visuels, musique, expression numérique, sports, à **pratiquer à l'année** et en **stages pendant les vacances...**

### UN ESPACE POUR LES JEUNES,

un **lieu de rencontre**, d'**échange** et d'**information** pour les **12-30 ans**. Ici, les **jeunes sont accompagnés** au **quotidien** dans tous leurs **projets de vie**.

### UN LABORATOIRE NUMÉRIQUE,

champs d'**expérimentation** autour de l'**image** et du **son**, avec deux **studios** d'enregistrement et de répétition entièrement équipés et insonorisés, des **ordinateurs dédiés** au montage numérique pour la réalisation de films...

### UN TERRAIN DE SPORT,

permettant une **pratique sportive libre** et **variée** pour **tou-te-s**, des **créneaux** pour les **associations**, des **tournois** et des **rencontres**.

### UN JARDIN PARTAGÉ ET UN COMPOST,

Un **espace vert**, où il est possible de **venir participer** à un **atelier**, **partager son goûter**, **déposer son compost** ou simplement **profiter** d'un moment de **calme...**



## DES ESPACES PARTAGÉS

EN LIEN AVEC LE DYNAMISME DU TISSU ASSOCIATIF DU QUARTIER ALIGRE-GARE DE LYON, LA MAISON DES ENSEMBLES RESTE UN **LIEU DE RENCONTRES**, DE **TRAVAIL**, D'**ÉCHANGES**, PROPOSANT SES ESPACES AUX ASSOCIATIONS PARISIENNES. ELLE REÇOIT À L'ANNÉE DEUX ASSOCIATIONS : **FEMMES SOLIDAIRES** ET **LE REFUGE**.

### LE REFUGE

Le **Refuge** accueille des **jeunes** entre **18 et 25 ans**, **isolés** par des comportements homophobes ou transphobes. Le plus souvent, ces jeunes sont mis en danger par une situation familiale complexe, allant du conflit à la rupture. L'**association les soutient** donc dans un moment de mal-être où les prises de risque sont fréquentes.

HORAIRES : du **lundi au vendredi de 11h à 19h**  
Mail : [paris@le-refuge.org](mailto:paris@le-refuge.org)

### FEMMES SOLIDAIRES

**Femmes solidaires** est un **mouvement féministe laïque**, inscrit dans une démarche d'**éducation populaire** non sexiste et non violente. L'**association informe** et **sensibilise** notamment sur les **droits des femmes** afin de contribuer à l'**évolution des mentalités** vers une société libérée des rapports de domination. Elle **défend**, de plus, les **valeurs fondamentales** de laïcité, de mixité, d'**égalité**, de **paix** et de **liberté**.

Femmes solidaires a l'agrément du Ministère de l'Éducation Nationale

### LES RENDEZ-VOUS POUR TOU·TE·S\*

#### LES MARDIS VEILLÉES

##### POUR LES 6-10 ANS

Tous les mardis de 17h à 18h. (hors vacances scolaires)

**Enregistrements, visite des expositions de la Maison des Ensembles avec les artistes, contes, jardinage...** Interdit aux parents !

#### LES SAMEDIS FAMILLE

**Tous les samedis** (hors vacances scolaires) de **14 à 16h**

Venez partager un moment en famille :

**projections, sorties culturelles, grands jeux pour tou·te·s, disco-soup...**

\*rendez-vous gratuits

## LES VENDREDIS « ENSEMBLES »

TOUS LES VENDREDIS DE **SEPTEMBRE À JUIN**, LA MAISON DES ENSEMBLES VOUS INVITE À SES RENDEZ VOUS THÉMATIQUES :

#### — LES VENDRICAUX

##### LES VENDREDIS MUSICAUX ET SONORES.

Venez participer à des rencontres artistiques et professionnelles dans l'univers du son pour nourrir et accompagner votre projet musical. Ces rencontres font l'objet de Podcasts disponibles sur notre chaîne Youtube!

#### — LES VENDRINÉMAS

##### LES VENDREDIS CINÉMA

CHAQUE DEUXIÈME VENDREDI DU MOIS.

Venez découvrir une sélection de films, précédés de courts métrages de jeunes réalisateur-trices et suivis d'échanges en présence des équipes des films et d'associations qui œuvrent dans le domaine de l'audiovisuel.

#### — LES VENDREDAIRES

##### LES VENDREDIS SOLIDAIRES

CHAQUE TROISIÈME VENDREDI DU MOIS.

Venez rencontrer chaque mois une association agissant dans le domaine de la solidarité et participez à sa carte blanche. Projections, débats, musique, expositions...

#### — LES VENDREDARTS

##### LES VENDREDIS DES ARTS

CHAQUE DERNIER VENDREDI DU MOIS.

Invitez-vous dès 18h au vernissage des jeunes artistes d'écoles d'Arts Appliqués de Paris qui exposeront un mois à la Maison des Ensembles...

#### — LES VENDRESPORTS

##### LES VENDREDIS SPORTIFS

QUATRE VENDREDIS PAR AN.

Venez découvrir de nouveaux sports d'équipe et de coopération, des sports surprenants, des pratiques innovantes, rencontrer des associations, clubs, et participer à des séances d'initiations !

## L'ESPACE JEUNES POUR LES 7-14 ANS

L'espace Jeunes est un lieu de **rencontres**, d'**échange**, de **loisirs** et d'**informations dédié** spécifiquement aux **jeunes**. L'**équipe d'animateur-trice-s** assure une **présence quotidienne** afin de **répondre** à des **questions** de tous ordres. Elle **propose** également des **moments spécifiques** consacrés à :

- l'**accompagnement scolaire collégien-nes**, les **lundis, mardis, jeudis de 17h30 à 19h** et les **samedis de 11h à 12h30**
- l'**accompagnement au numérique** et à la **création sonore**
- l'**accompagnement pour les stages de 3<sup>e</sup>**
- l'**organisation de sorties** et de **séjours**
- la **création d'associations** dont les jeunes assurent le fonctionnement

### LES ACCÈS LIBRES :

Lundi	16h30 - 17h30
Mardi	16h30 - 17h30
Mercredi	10h - 15h
Jeudi	16h30 - 17h30
Vendredi	16h30 - 17h30
Samedi	14h - 17h

**Planning adapté** pendant les **vacances scolaires**, se renseigner auprès de l'accueil.

## LE TERRAIN DE SPORT POUR TOU-TE-S

Notre **terrain** est **accessible** à **tou-te-s** et nos **animateur-trice-s sportifs** encadrent ces temps en encourageant une **pratique sportive variée** et **inclusive** :

### LES HORAIRES :

Lundi	15h - 17h15
Mardi	16h30 - 17h30
Jeudi	15h - 16h15
	16h30 - 17h30 (réservé aux - 6 ans accompagnés)
Vendredi	16h30 - 17h45
Samedi	15h30 - 16h30
	16h30 à 17h30 (réservé aux - de 8 ans accompagnés)
	17h30 à 18h30

**Planning adapté** pendant les **vacances scolaires**, se renseigner auprès de l'accueil.

**CONTACT : [mdesport@ligueparis.org](mailto:mdesport@ligueparis.org)**



## LE POINT INFORMATION JEUNESSE POUR LES 15-30 ANS

Le **PIJ de La Maison des Ensembles** est aussi un **lieu d'accueil** et d'**information** destiné aux **jeunes de 15 à 30 ans**.

À travers des **actions concrètes**, il répond aux **demandes** et aux **besoins** de ces derniers sur des axes essentiels de leur **vie quotidienne** tels que :

- l'**orientation**
- l'**insertion professionnelle**
- le **logement**
- la **santé**
- la **création d'associations**
- l'**accompagnement de projets culturels, artistiques et solidaires** via un encadrement par nos équipes et la **mise à disposition** de nos **espaces/ressources** (salles de danse, théâtre, studio son, bancs de montage vidéo, espaces d'exposition, terrain de sport, jardin...)
- l'**accès** à des **aides** proposées par la **Ville de Paris** (Bafa Citoyen, Paris Jeunes Vacances, Quartier Libre...)

Au sein du **PIJ**, les **jeunes** ont **accès** à une **information** pratique et actualisée **sur l'ensemble de ces sujets**. Ils sont reçus soit **de manière informelle** soit sur **rendez-vous** dans le cadre d'entretiens individualisés.

**Chaque jeudi**, de **19h à 21h** des **soirées thématiques** sont organisées en lien avec nos **partenaires jeunesse**.

**CONTACT : [mdejeunes@ligueparis.org](mailto:mdejeunes@ligueparis.org)**

01 53 46 75 15



22  
23

PROGRAMME D'ACTIVITÉS

# 0-5 ANS

## TOU-TES PETIT-ES

CENTRE PARIS ANIM' 12<sup>e</sup>

### ARTS DU SPECTACLE

#### ÉVEIL THÉÂTRE

##### 3 - 4 ANS

Mardi 17:00 - 18:00

##### 4 - 5 ANS

Jeudi 17:00 - 18:00

### ARTS PLASTIQUES

#### ARTS PLASTIQUES

##### 3 - 5 ANS

Lundi 17:00 - 18:00

### DANSES

#### DANSE AFRICAINE

##### 3 - 5 ANS

Lundi 17:00 - 18:00

#### ÉVEIL DANSE

##### 3 - 5 ANS

Mardi 17:00 - 18:00

##### 3 - 4 ANS

Mercredi 16:00 - 17:00

##### 4 - 5 ANS

Mercredi 17:00 - 18:00

#### YOGA ET DANSE PARENTS - ENFANTS

##### 12 MOIS - 99 ANS

Jeudi 10:30-11:30

### LANGUES

#### ANGLAIS

##### 4 - 5 ANS

Mardi 17:00 - 18:00

### MULTI ACTIVITÉS : ARTS PLASTIQUES - MUSIQUE - SPORT

#### LES PETIT-ES TOUCHENT À TOUT

##### 3 - 5 ANS

Samedi 10:00 - 11:00

### MUSIQUES

#### ÉVEIL MUSICAL

##### 4 - 5 ANS

Mercredi 15:30 - 16:30

#### ÉVEIL PIANO-SEMI COLLECTIF

##### 4 - 5 ANS

Lundi 17:00 - 18:00

Mercredi 15:00 - 16:00

### REMISE EN FORME

#### ÉVEIL CORPOREL - YOGA

##### 3 - 5 ANS

Jeudi 17:00 - 18:00

#### YOGA PARENTS-ENFANTS

##### 5-99 ANS

Samedi 16:00-17:00

### SPORTS

#### GYMNASTIQUE

##### 4 - 5 ANS

MERCREDI 15:00 - 16:00

#### MULTISPORTS

##### 3 - 5 ANS

SAMEDI 15:30 - 16:30



22  
23

PROGRAMME D'ACTIVITÉS

# 6-12 ANS LES ENFANTS

CENTRE PARIS ANIM' 12<sup>e</sup>

## ACTIVITÉS TECHNIQUES ET SCIENTIFIQUES

### ÉCHECS

8 - 99 ANS

Vendredi 18:00 - 19:30

### INITIATION CINÉMA

6 - 8 ANS

Lundi 17:00 - 18:00

8 - 10 ANS

Lundi 18:00 - 19:00

### JARDINAGE, AGRICULTURE URBAINE

7 - 99 ANS

Samedi 13:30 - 15:00

### PHOTOGRAPHIE NUMÉRIQUE

9 - 14 ANS

Mercredi 14:00 - 15:30

### PROGRAMMATION-CRÉATION DE JEUX VIDÉO

8 - 12 ANS

Mercredi 17:00 - 18:30

### RÉALISATION VIDÉO ET NUMÉRIQUE

9 - 14 ANS

Mercredi 18:00 - 19:30

### ROBOTIQUE

7 - 12 ANS

Mercredi 15:30 - 17:00

## ARTS DU SPECTACLE

### ILLUSION MAGIE

7 - 12 ANS

Vendredi 17:00 - 18:00

### THÉÂTRE

6 - 8 ANS

Mercredi 14:00 - 15:00

Jeudi 18:00 - 19:00

8 - 11 ANS

Mercredi 15:00 - 16:30

11 - 15 ANS

Mercredi 16:30 - 18:00

## ARTS PLASTIQUES

### ARTS PLASTIQUES

6 - 7 ANS

Mercredi 13:30 - 14:30

8 - 15 ANS

Mercredi 14:30 - 16:30

7 - 14 ANS

Vendredi 17:00 - 19:00

### ARTS PLASTIQUES & SORTIES AU MUSÉE

7 - 99 ANS

Samedi 16:30 - 18:00

### BD MANGAS

8 - 14 ANS

Samedi 15:00 - 16:30

## ARTS PLASTIQUES

### COUTURE-CUSTOMISATION

**8 - 99 ANS**

Lundi 18:00 - 19:30

### GRAFFITI

**8 - 12 ANS**

Jeudi 17:00 - 18:30

### LES PETITS HISTORIENS DE L'ART

**6 - 10 ANS**

Samedi 11:00 - 12:30

### POTERIE-CÉRAMIQUE-MODELAGE

**8 - 15 ANS**

Mercredi 16:30 - 18:30

## DANSES

### CAPOEIRA

**6 - 8 ANS**

Mercredi 14:00 - 15:00

**9 - 14 ANS**

Mercredi 15:00 - 16:00

### DANSE AFRICAINE

**6 - 8 ANS**

Vendredi 17:00 - 18:00

**9 - 14 ANS**

Vendredi 18:00 - 19:00

### DANSE CLASSIQUE

**8 - 10 ANS**

Lundi 18:00 - 19:00

### DANSE CONTEMPORAINE

**9 - 12 ANS**

Mercredi 18:00 - 19:00

### DANSE TAHITIENNE

**6 - 12 ANS**

Samedi 10:00 - 11:00

### HIP-HOP

**6 - 8 ANS**

Jeudi 17:00 - 18:00

**7 - 10 ANS**

Vendredi 17:00 - 18:00

**11 - 15 ANS**

Vendredi 18:00 - 19:30

### INITIATION DANSE CLASSIQUE

**6 - 8 ANS**

Mercredi 16:00 - 17:00

### INITIATION DANSE CONTEMPORAINE

**6 - 8 ANS**

Mercredi 17:00 - 18:00

### STREET DANCE

**9 - 12 ANS**

Samedi 14:00 - 15:30

## LANGUES

### ANGLAIS

**6 - 8 ANS**

Mardi 18:00 - 19:00

## MUSIQUES

### BATTERIE/PERCUSSIONS-SEMI COLLECTIF

**6 - 10 ANS**

Mercredi 16:30 - 17:30

Mercredi 17:30 - 18:30

**11 - 15 ANS**

Mercredi 18:30 - 19:30

### COACHING VOCAL SEMI-COLLECTIF

**9 - 15 ANS**

Mardi 18:00 - 19:00

### ENSEMBLE VOCAL-COLLECTIF

**6 - 10 ANS +**

Samedi 11:00 - 12:00

**7 - 17 ANS ++**

Samedi 12:00 - 13:30

### ÉVEIL MUSICAL

**6 - 7 ANS**

Mercredi 14:00 - 15:00

### ÉVEIL PIANO-SEMI COLLECTIF

**6 - 7 ANS**

Mercredi 16:00 - 17:00

### GUITARE CLASSIQUE-SEMI COLLECTIF

**6 - 7 ANS**

Lundi 17:00 - 18:00

**8 - 10 ANS**

Lundi 18:00 - 19:00

**11 - 15 ANS**

Lundi 19:00 - 20:00

### GUITARE ÉLECTRIQUE-SEMI COLLECTIF

**7 - 99 ANS +**

Mercredi 19:30 - 20:30

+ débutant ++ intermédiaire

### PIANO-SEMI COLLECTIF

**6 - 7 ANS**

Samedi 10:00 - 11:00

**8 - 10 ANS**

Lundi 18:00 - 19:00

Mercredi 17:00 - 18:00

Samedi 11:00 - 12:00

**11 - 14 ANS**

Mercredi 18:00 - 19:00

Samedi 12:00 - 13:00

## REMISE EN FORME

### YOGA PARENT - ENFANT

**5 - 99 ANS**

Samedi 16:00 - 17:00

## SPORTS

### BADMINTON

**8 - 10 ANS**

JEUDI 17:30 - 18:30

**11 - 15 ANS**

JEUDI 18:30 - 19:30

### BASKET

**7 - 11 ANS**

MARDI 17:30 - 18:30

**9 - 13 ANS**

MERCREDI 16:30 - 17:30

**11 - 15 ANS**

LUNDI 18:30 - 19:30

MARDI 18:30 - 19:30

## SPORTS

### BOXE

#### 6 - 10 ANS

SAMEDI 10:00 - 11:00

#### 11 - 17 ANS

SAMEDI 11:00 - 12:30

### FOOT FÉMININ

#### 8 - 15 ANS

MERCREDI 17:30 - 18:30

### FOOTBALL

#### 6 - 8 ANS

VENDREDI 17:30 - 18:30

SAMEDI 13:00 - 14:00

#### 8 - 10 ANS

SAMEDI 10:00 - 11:30

SAMEDI 11:30 - 13:00

#### 11 - 15 ANS

VENDREDI 18:30 - 19:30

SAMEDI 14:00 - 15:30

### GYMNASTIQUE

#### 6 - 8 ANS

MARDI 18:00 - 19:00

MERCREDI 14:00 - 15:00

### HANDBALL

#### 8 - 12 ANS

LUNDI 17:30 - 18:30

### KUNG-FU

#### 5 - 10 ANS

SAMEDI 12:30 - 13:30

#### 11 - 99 ANS

SAMEDI 13:30 - 14:30

### TENNIS

#### 7 - 8 ANS

MERCREDI 13:15 - 14:15

#### 9 - 11 ANS

MERCREDI 14:15 - 15:15



# CINÉMA CONCERTS SPECTACLES

DANS VOTRE  
CENTRE PARIS ANIM' !

PROGRAMMATION GRATUITE  
TOUTE L'ANNÉE



22  
23

PROGRAMME D'ACTIVITÉS

# 12-15 ANS ADOLESCENT·ES

CENTRE PARIS ANIM' 12°

## ACTIVITÉS TECHNIQUES ET SCIENTIFIQUES

### ÉCHECS

8 - 99 ANS

Vendredi 18:00 - 19:30

### JARDINAGE, AGRICULTURE URBAINE

7 - 99 ANS

Samedi 13:30 - 15:00

### PHOTOGRAPHIE NUMÉRIQUE

9 - 14 ANS

Mercredi 14:00 - 15:30

### PROGRAMMATION-CRÉATION DE JEUX VIDÉO

8 - 12 ANS

Mercredi 17:00 - 18:30

### RÉALISATION VIDÉO ET NUMÉRIQUE

9 - 14 ANS

Mercredi 18:00 - 19:30

### ROBOTIQUE

7 - 12 ANS

Mercredi 15:30 - 17:00

## ARTS DU SPECTACLE

### ILLUSION MAGIE

7 - 12 ANS

Vendredi 17:00 - 18:00

### THÉÂTRE

11 - 15 ANS

Mercredi 16:30 - 18:00

## ARTS PLASTIQUES

### ARTS PLASTIQUES

8 - 15 ANS

Mercredi 14:30 - 16:30

7 - 14 ANS

Vendredi 17:00 - 19:00

### ARTS PLASTIQUES ET SORTIES

AU MUSÉE

7 - 99 ANS

Samedi 16:30 - 18:00

### BD MANGAS

8 - 14 ANS

Samedi 15:00 - 16:30

### COUTURE-CUSTOMISATION

8 - 99 ANS

Lundi 18:00 - 19:30

### GRAFFITI

8 - 12 ANS

Jedi 17:00 - 18:30

### HISTOIRE DE L'ART

14 - 99 ANS

Samedi 14:00 - 15:30

### POTERIE-CÉRAMIQUE-MODELAGE

8 - 15 ANS

Mercredi 16:30 - 18:30

## DANSES

### DANSE AFRICAINE

9 - 14 ANS

Vendredi 18:00 - 19:00

### AFROBEAT DANCE

14 - 99 ANS

Vendredi 19:00 - 20:30

### CAPOEIRA

9 - 14 ANS

Mercredi 15:00 - 16:00

### DANSE CONTEMPORAINE

9 - 12 ANS

Mercredi 18:00 - 19:00

### DANSE MODERNE JAZZ

12 - 99 ANS

Mardi 18:00 - 19:30

### DANSE TAHITIENNE

6 - 12 ANS

Samedi 10:00 - 11:00

14 - 99 ANS

Samedi 11:00 - 12:30

### HIP-HOP

11 - 15 ANS

Vendredi 18:00 - 19:30

### STREET DANCE

9 - 12 ANS

Samedi 14:00 - 15:30

+ débutant ++ intermédiaire

## LANGUES

### ANGLAIS CONVERSATION

12 - 14 ANS

Lundi 17:00 - 18:30

## MUSIQUES

### BATTERIE/PERCUSSIONS-SEMI COLLECTIF

11 - 15 ANS

Mercredi 18:30 - 19:30

### COACHING VOCAL SEMI COLLECTIF

9 - 15 ANS

Mardi 18:00 - 19:00

### ENSEMBLE VOCAL-COLLECTIF

7 - 17 ANS ++

Samedi 12:00 - 13:30

### FORMATION MUSICALE

12 - 99 ANS

Samedi 14:00 - 15:30

### GUITARE CLASSIQUE-SEMI COLLECTIF

11 - 15 ANS

Lundi 19:00 - 20:00

### GUITARE ÉLECTRIQUE-SEMI COLLECTIF

7 - 99 ANS +

Mercredi 19:30 - 20:30

### MAO-SEMI COLLECTIF

12 - 16 ANS

Mardi 18:00 - 19:30

### PIANO-SEMI COLLECTIF

11 - 14 ANS

Mercredi 18:00 - 19:00

Samedi 12:00 - 13:00

## SPORTS

### BADMINTON

11 - 15 ANS

JEUDI 18:30 - 19:30

### BASKET

9 - 13 ANS

MERCREDI 16:30 - 17:30

11 - 15 ANS

LUNDI 18:30 - 19:30

MARDI 18:30 - 19:30

### BOXE

11 - 17 ANS

SAMEDI 11:00 - 12:30

### FOOT FÉMININ

8 - 15 ANS

MERCREDI 17:30 - 18:30

### FOOTBALL

11 - 15 ANS

VENDREDI 18:30 - 19:30

SAMEDI 14:00 - 15:30

### HANDBALL

8 - 12 ANS

LUNDI 17:30 - 18:30

### KUNG-FU

11 - 99 ANS

SAMEDI 13:30 - 14:30

### TENNIS

12 - 14 ANS

MERCREDI 15:15 - 16:15



- ETUDIANT·ES,
- APPRENTI·ES,
- ALTERNANT·ES,
- VOLONTAIRES EN SERVICE CIVIQUE ET BÉNÉFICIAIRES DE LA GARANTIE JEUNES

**TARIF PRÉFÉRENTIEL -  
90.41€ L'ANNÉE\***

\*TARIF QF 2 VOIR PAGE 48-49  
VALABLE POUR UNE ACTIVITÉ COLLECTIVE D'UNE HEURE

22  
23

PROGRAMME D'ACTIVITÉS

**+ de 15 ANS**  
**LES ADULTES**

CENTRE PARIS ANIM' 12<sup>e</sup>



## ACTIVITÉS TECHNIQUES ET SCIENTIFIQUES

### CINÉMA DOCUMENTAIRE: ÉCRITURE, TOURNAGE, MONTAGE

15 - 99 ANS

Lundi 14:00 - 15:30

### COUTURE, MODÉLISME

15 - 99 ANS

Mardi 15:00 - 17:00

### CRÉATION DE PODCAST: ÉCRITURE, CRÉATION SONORE, ENREGISTREMENT, MONTAGE ET PUBLICATION

15 - 99 ANS

Mardi 19:00 - 20:30

### CRÉATION JEUX VIDÉO

15 - 99 ANS

Jeudi 20:30 - 22:00

### ÉCHECS

8 - 99 ANS

Vendredi 18:00 - 19:30

### ÉCRITURE

15 - 99 ANS

Lundi 19:30 - 21:30

### JARDINAGE, AGRICULTURE URBAINE

7 - 99 ANS

Samedi 13:30 - 15:00

### OENOLOGIE - (16 SÉANCES)

18 - 99 ANS

Mercredi 19:30 - 21:30

### PHOTOGRAPHIE NUMÉRIQUE

15 - 99 ANS

Mardi 20:30 - 22:00

## ARTS DU SPECTACLE

### HISTOIRE DU CINÉMA ET ANALYSE DE FILMS

15 - 99 ANS

Mardi 20:30 - 22:30

### TECHNIQUE JEU D'ACTEUR

15 - 99 ANS

Mardi 19:00 - 20:30

### THÉÂTRE

15 - 99 ANS

Mercredi 19:30 - 22:30

## ARTS PLASTIQUES

### ARTS PLASTIQUES ET SORTIES AU MUSÉE

7 - 99 ANS

Samedi 16:30 - 18:00

### COUTURE

15 - 99 ANS

Mardi 18:30 - 20:30

### COUTURE-CUSTOMISATION

8 - 99 ANS

Lundi 18:00 - 19:30

### HISTOIRE DE L'ART - (16 SÉANCES)

14 - 99 ANS

Samedi 14:00 - 15:30

### POTERIE-CÉRAMIQUE-MODELAGE

15 - 99 ANS

Lundi 13:00 - 16:00

## ARTS PLASTIQUES

### POTERIE-CÉRAMIQUE-MODELAGE

18 - 99 ANS

Mercredi 19:00 - 22:00

### SÉRIGRAPHIE

15 - 99 ANS

Jeudi 13:30 - 16:30

Jeudi 19:00 - 22:00

Vendredi 19:00 - 22:00

### TECHNIQUE DU DESSIN

15 - 99 ANS

Mardi 20:30 - 22:30

## DANSES

### AFROBEAT DANCE

14 - 99 ANS

Vendredi 19:00 - 20:30

### BARRE AU SOL

15 - 99 ANS

Lundi 19:00 - 20:00

### DANSE AFRICAINE

15 - 99 ANS

Samedi 17:00 - 18:30

### DANSE AFRO-BRÉSILIENNE

15 - 99 ANS

Mardi 19:30 - 21:00

+ débutant

### DANSE CLASSIQUE

15 - 99 ANS

Mercredi 19:00 - 20:30

15 - 99 ANS +

Jeudi 21:30 - 22:45

### DANSE CLASSIQUE

16 - 99 ANS

Jeudi 19:45 - 21:15

### DANSE CONTEMPORAINE

15 - 99 ANS

Lundi 20:00 - 21:30

### DANSE MODERNE JAZZ

12 - 99 ANS

Mardi 18:00 - 19:30

### DANSE ORIENTALE

15 - 99 ANS

Jeudi 20:30 - 22:00

### DANSE TAHITIENNE

14 - 99 ANS

Samedi 11:00 - 12:30

### POLE DANCE

18 - 99 ANS

Mardi 21:00 - 22:30

Vendredi 19:30 - 21:00

Vendredi 21:00 - 22:45

### WAACKING

15 - 99 ANS

Mercredi 20:30 - 22:00

## LANGUES

### ANGLAIS CONVERSATION

#### 15 - 99 ANS

Lundi 18:30 - 20:00

### ESPAGNOL

#### 15 - 99 ANS +

Lundi 19:00 - 20:30

#### 15 - 99 ANS ++

Lundi 20:30 - 22:00

## MUSIQUES

### BATUCADA

#### 15 - 99 ANS

Jeudi 19:00 - 20:30

### COACHING VOCAL SEMI COLLECTIF

#### 15 - 99 ANS

Mardi 19:00 - 20:30

Mardi 20:30 - 22:00

### ENSEMBLE VOCAL JAZZ AND BLUES-COLLECTIF

#### 15 - 99 ANS

Lundi 20:00 - 21:30

### ENSEMBLE VOCAL-COLLECTIF

#### 7 - 17 ANS

Samedi 12:00 - 13:30

### FORMATION MUSICALE

#### 12 - 99 ANS

Samedi 14:00 - 15:30

### GUITARE CLASSIQUE- SEMI COLLECTIF

#### 15 - 99 ANS

Lundi 20:00 - 21:00

### GUITARE ÉLECTRIQUE- SEMI COLLECTIF

#### 7 - 99 ANS +

Mercredi 19:30 - 20:30

#### 15 - 99 ANS ++

Mercredi 20:30 - 21:30

### MAO-SEMI COLLECTIF

#### 12 - 16 ANS

Mardi 18:00 - 19:30

### PIANO-SEMI COLLECTIF

#### 15 - 99 ANS

Lundi 20:00 - 21:00

Mercredi 19:30 - 20:30

## REMISE EN FORME

### BARRE AU SOL

#### 15 - 99 ANS

Jeudi 12:30 - 13:30

### CIRCUIT TRAINING

#### 15 - 99 ANS

Mardi 20:00 - 21:00

### FELDENKRAIS : PRISE DE CONSCIENCE PAR LE MOUVEMENT

#### 15 - 99 ANS

Lundi 14:00 - 15:30

+ débutant ++ intermédiaire

## REMISE EN FORME

### FLOW YOGA

#### 15 - 99 ANS

Samedi 14:30 - 16:00

### GYM D'ENTRETIEN : POSTURE ET ÉQUILIBRE

#### 15 - 99 ANS

Vendredi 11:30 - 13:00

### GYM DOUCE

#### 15 - 99 ANS

Jeudi 11:30 - 13:00

### MÉDITATION

#### 15 - 99 ANS

Mardi 19:00 - 20:00

### PILATES

#### 15 - 99 ANS

Mardi 13:00 - 14:00

Mardi 14:00 - 15:00

### QI GONG ADAPTÉ

#### 15 - 99 ANS

Lundi 10:30 - 12:00

### QI GONG TRADITIONNEL

#### 15 - 99 ANS

Mardi 10:30 - 12:00

### RENFORCEMENT MUSCULAIRE

#### 15 - 99 ANS

Mercredi 19:00 - 20:30

### SOPHROLOGIE

#### 15 - 99 ANS

Mercredi 20:30 - 22:00

### STRETCHING

#### 15 - 99 ANS

Mardi 21:00 - 22:00

Jeudi 18:00 - 19:00

### TAI-CHI CHUAN

#### 15 - 99 ANS

Mercredi 10:30 - 12:00

### YOGA

#### 15 - 99 ANS

Jeudi 18:15 - 19:45

Vendredi 10:15 - 11:30

### YOGA ET DANSE PARENT-ENFANT

#### 2 - 99 ANS

Jeudi 10:30 - 11:30

### YOGA PARENT - ENFANT

#### 5 - 99 ANS

Samedi 16:00 - 17:00

### ZUMBA

#### 15 - 99 ANS

Lundi 19:30 - 20:30

## SPORTS

### BADMINTON

#### 15 - 99 ANS

LUNDI 20:30 - 21:30

JEUDI 20:30 - 21:30

### BASKET

#### 15 - 99 ANS

MARDI 20:30 - 21:30

**BOXE****11 - 17 ANS**

SAMEDI 11:00 - 12:30

**15 - 99 ANS**

JEUDI 20:30 - 22:00

**FOOTBALL****15 - 99 ANS**

VENDREDI 19:30 - 20:30

**KUNG-FU****11 - 99 ANS**

SAMEDI 13:30 - 14:30

**SELF-DÉFENSE****15 - 99 ANS**

LUNDI 20:30 - 22:00

**VOLLEY-BALL****15 - 99 ANS**

MERCREDI 20:30 - 21:30



PROGRAMME D'ACTIVITÉS

# PROGRAMME D'ACTIVITÉS GRATUITES

CENTRE PARIS ANIM'



## PROGRAMME ACTIVITÉS GRATUITES

ACTIVITÉS SUR INSCRIPTION

INSCRIPTIONS UNIQUEMENT SUR PLACE À PARTIR DU 29 AOÛT

### ACTIVITÉS GRATUITES

#### ACCOMPAGNEMENT SCOLAIRE

##### 11 - 15 ANS

Lundi 17:30 - 19:00

##### 11 - 15 ANS

Mardi 17:30 - 19:00

##### 11 - 15 ANS

Jeudi 17:30 - 19:00

##### 11 - 15 ANS

Samedi 11:00 - 12:30

#### ACCOMPAGNEMENT VERS L'EMPLOI

##### 16 - 60 ANS

Jeudi 13:00 - 16:00

#### BUREAUTIQUE

##### 60 - 99 ANS

Lundi 10:30 - 12:00

#### FRANÇAIS LANGUE ÉTRANGÈRE

##### 16 - 99 ANS

Mardi 10:00 - 12:00

##### 16 - 99 ANS

Jeudi 10:00 - 12:00

##### 16 - 99 ANS

Vendredi 10:00 - 12:00



## INSCRIPTIONS

Pour vous inscrire à vos activités, rendez-vous en ligne sur le site internet dédié ! Vous pourrez y faire votre choix, y renseigner vos informations personnelles, et prendre connaissance des tarifs déterminés par votre quotient familial.

### 1. JE ME CONNECTE AU SITE D'INSCRIPTION

A - Je tape l'adresse : <https://ligueo.org/> dans mon navigateur.  
B - Je choisis mon centre Paris Anim' en cliquant sur son nom, en dessous de l'illustration.

**Sélectionnez votre centre pour vous inscrire !**

9 ÈME ARR.	12 ÈME ARR.	13 ÈME ARR.
		
Ouverture des inscriptions : Valeyre 16 juin 2022 Jacques Bravo 31 août 2022	Ouverture des inscriptions : <b>Maison des ensembles 14 juin 2022</b>	Ouverture des inscriptions : Daviel 28 juin 2022 Dunois et Richet 28 juin 2022 Baudricourt 28 juin 2022 Poternes des Peupliers 28 juin 2022

### 2. J'ACCÈDE À MON COMPTE FAMILLE

– Si, j'étais déjà inscrit-e à une activité à la Maison des Ensembles en 2021 – 2022, je me connecte à mon compte famille grâce à l'adresse e-mail utilisée lors de ma première inscription.

Si j'ai oublié mon mot de passe, je peux faire une demande de mise à jour en ligne.



– Si je n'étais pas inscrit-e à la Maison des Ensembles en 2021 – 2022, je crée mon compte famille.



A – Je clique sur l'option « **S'INSCRIRE** » en haut à droite du menu.  
B – Je sélectionne mon centre de référence. Il s'agit de celui dans lequel je souhaite pratiquer une activité.





C – Je renseigne les informations personnelles de l'adulte référent, même si celui-ci ne souhaite pas pratiquer une activité.

Je coche la case « Parent » ou « Tuteur » :

\* Nom

45 caractères max

\* Date de naissance

Autre

Rôle dans la famille  Parent  Tuteur

D – Je renouvelle cette étape avec les autres membres de la famille (enfants ou adultes souhaitant pratiquer une activité). Je clique alors sur « Ajouter un nouveau membre ».

MA FAMILLE

1. DOCUMENTS EN ATTENTE 2. EN COURS DE TRAITEMENT 3. VALIDÉ Ajouter mon justificatif de QF (2021-2022)

1. DOCUMENTS EN ATTENTE 2. EN COURS DE TRAITEMENT 3. VALIDÉ Ajouter mon justificatif de QF (2022-2023)

MA FAMILLE

Marie Doumbia VOIR LE PROFIL

AJOUTER UN NOUVEAU MEMBRE

### 3. J'ESTIME MON QUOTIENT FAMILIAL

J'estime mon quotient familial (QF). Il m'est possible de consulter les modalités de calcul du quotient familial dans la rubrique portant le nom de mon centre de référence.

MA FAMILLE

BROCHURES  
DONNÉES PERSONNELLES  
MODALITÉS ET CALCUL DU QF  
TUTORIELS

Je clique sur « Ajouter mon justificatif de QF (2022-2023) ». En fonction de ma situation, je présente les justificatifs adéquats et pré-calcule mon quotient familial qui déterminera le tarif de mes activités.

MA FAMILLE

1. DOCUMENTS EN ATTENTE 2. EN COURS DE TRAITEMENT 3. VALIDÉ Ajouter mon justificatif de QF (2021-2022)

1. DOCUMENTS EN ATTENTE 2. EN COURS DE TRAITEMENT 3. VALIDÉ Ajouter mon justificatif de QF (2022-2023)

SANS QUOTIENT FAMILIAL VALIDÉ POUR LA SAISON, JE NE POURRAI PAS M'INSCRIRE À UNE ACTIVITÉ. LE QUOTIENT FAMILIAL DÉCLARÉ S'APPLIQUE POUR L'ANNÉE ENTIÈRE.

– Si je présente un **avis d'imposition**, le calcul de mon quotient familial peut se faire automatiquement, en indiquant le revenu fiscal de référence (Revenu annuel) et le nombre de parts (ne pas tenir compte de la mention « Prestation ») de mon foyer.

AJOUTER MON JUSTIFICATIF DE QF

AJOUTER MON JUSTIFICATIF DE QF 2022-2023 MODALITÉS ET CALCUL DU QF

Revenu annuel

Prestation

Nombre de parts

Mensuel (Revenu annuel + Prestation) / (12 \* Nombre de parts)

Calculer le quotient Réinitialiser la calculatrice

– Si je présente un **avis CAF**, une **attestation de la Caisse des écoles** ou une **carte d'étudiant**, je renseigne directement la « Valeur du quotient »

Ensuite, je clique sur « Sélectionner un fichier » pour déposer mon justificatif puis je clique sur « Ajouter un document » pour l'envoyer.

**Attention : mon fichier ne s'affiche pas à l'écran tant que je n'ai pas cliqué sur « Ajouter un document ».**

\* Valeur du quotient

Sélectionner un fichier

Formats acceptés: .jpeg, .jpg, .png, .pdf, .doc, .docx

Ajouter un document



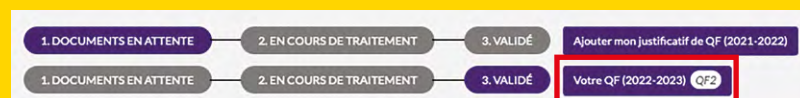
## 4. MON COMPTE EST VALIDÉ

Mon centre vérifie mon dossier.

Avant validation, l'écran d'accueil de mon compte famille affiche le message « **En cours de traitement** ». Cette validation n'est pas automatique, il est donc préférable d'anticiper cette étape.



Je reçois un **mail de confirmation** dès que mon dossier est validé. La mention « **3. VALIDÉ** » apparaît alors en couleur sur mon écran.



Une fois cette étape franchie, je peux **m'inscrire aux activités**.

Si les inscriptions ne sont pas encore ouvertes, je peux préparer ma liste de favoris en attendant le jour J.

## 5. JE CHOISIS MON ACTIVITÉ

Pour choisir mon activité, je peux :

- utiliser la barre de recherche
- cliquer sur l'onglet « **ACTIVITÉS** ».

LA MAISON DES ENSEMBLES

Inscrivez-vous!

la Ligue de l'enseignement Fédération de Paris

PARIS ANIM

Recherche par mot clé

Âge (à partir de)

Structure

RECHERCHER

1 - JE CRÉE MON COMPTE ET DOSSIER QF  
2 - MON DOSSIER QF EST VALIDÉ  
3 - JE CHOISIS MON ACTIVITÉ  
4 - JE PAYE EN LIGNE

Je retrouve alors tous les détails de mon activité avec les créneaux proposés cette saison.

CAPOEIRA

Activités / Danse / Capoeira

Maison des Ensembles

Enfants-Adolescents

Art martial afro-brésilien qui puise ses racines dans les méthodes de combat et les danses des peuples africains du temps de l'esclavage au Brésil. Elle se distingue des autres arts martiaux par son côté ludique et souvent acrobatique. Elle est à la fois une danse et un sport de combat.

Saison 2021-2022	15 Sept. > 15 Juin	Capoeira Mercredi 14:00 - 15:00 Maison des Ensembles Maison des Ensembles	6 à 8 ans	Inscription 4 place(s) restante(s)	♥
Saison 2021-2022	15 Sept. > 15 Juin	Capoeira Mercredi 15:00 - 16:00 Maison des Ensembles Maison des Ensembles	9 à 14 ans	Inscription 2 place(s) restante(s)	♥

A – Si les inscriptions ne sont pas ouvertes, j'enregistre mes activités préférées dans mes favoris. Je clique alors sur l'icône ♥

Saison 2021-2022

15 Sept. > 15 Juin

Capoeira  
Mercredi 14:00 - 15:00  
Maison des Ensembles  
Maison des Ensembles

6 à 8 ans

Inscription  
4 place(s) restante(s)

♥

À l'ouverture de la fenêtre AJOUTER AUX FAVORIS, je clique sur le membre concerné par cette activité. Le coeur se colore et mon activité est enregistrée dans ma liste de favoris.

AJOUTER AUX FAVORIS

DANSES  
CAPOEIRA

6 à 8 ans

Maison des Ensembles

Mercredi 14:00 - 15:00 (Maison des Ensembles)

♥ DOUMBIA JILL

Si le nom des membres de ma famille ne s'affiche pas, cela signifie que ces derniers ne correspondent pas à la tranche d'âge à laquelle s'adresse cette activité.

**B – Si les inscriptions sont déjà ouvertes, j'ajoute directement mes activités à mon panier.**

## 6. JE PROCÈDE AU PAIEMENT

**A – Si j'ai constitué une liste de favoris, le jour des inscriptions, j'ajoute les activités à mon panier.**

**B – Si les inscriptions sont déjà ouvertes, je valide directement mon panier.**

**C – Je procède au paiement.**

**Je paye en ligne par carte bancaire.**

**Les places sont réservées après les avoir payées. Je reçois un mail de confirmation.**

**ATTENTION : mon panier est valable pendant 15 minutes uniquement.**

## 7. MON COMPTE

**Mon compte famille regroupe toutes les informations dont j'ai besoin : je dispose d'un espace ressources pour retrouver mes inscriptions, mes factures, mes échéances de paiement, mes listes d'attente, mes favoris....**

**SI VOUS NE SOUHAITEZ PAS OU NE POUVEZ PAS VOUS INSCRIRE EN LIGNE, IL EST ÉGALEMENT POSSIBLE DE VOUS INSCRIRE DANS VOTRE CENTRE PARIS ANIM' EN VOUS RENDANT SUR PLACE, AUX HORAIRES DÉDIÉES (RENSEIGNEMENTS AUPRÈS DE L'ACCUEIL).**

**Nos équipes vous accueillent, restent à votre écoute et à votre disposition toute l'année, pour vous renseigner, vous inscrire et vous aider dans vos démarches.**



**ÉQUIPEMENT GÉRÉ PAR LA LIGUE DE L'ENSEIGNEMENT -**

**FÉDÉRATION DE PARIS -**

**167 Boulevard de la Villette - 75010 Paris**

**01 53 38 85 00 / [ligueparis@ligueparis.org](mailto:ligueparis@ligueparis.org)**

**[www.ligueparis.org](http://www.ligueparis.org)**

**[f @ligueParis](https://www.facebook.com/ligueParis)**

**[@ligue\\_paris](https://www.instagram.com/ligue_paris)**

**[@ligueParis](https://twitter.com/ligueParis)**

**Conception graphique :**

**Farid Mekbel / [farid@mconfusion.com](mailto:farid@mconfusion.com)**

**Impression :**

**PLANÈTE GRAPHIQUE / [planete.gr@orange.fr](mailto:planete.gr@orange.fr)**



PROGRAMME D'ACTIVITÉS

# CONDITIONS GÉNÉRALES

CENTRE PARIS ANIM'

22  
23

## CONDITIONS GÉNÉRALES D'INSCRIPTIONS ET DE PARTICIPATION AUX ACTIVITÉS

### Article 1 - Objet

Les centres Paris Anim sont ouverts à tou·tes. Ils sont la propriété de la Ville de Paris. Ils sont gérés par la Fédération de Paris de la Ligue de l'enseignement dans le cadre d'une convention de Délégation de Service Public.

### Article 2 - Acceptation des conditions

Toute inscription sur une ou plusieurs activités, sorties ou stages proposés par les centres Paris Anim' implique l'acceptation des présentes conditions générales et le calendrier des séances indiquées.

### Article 3 - Tarifs

Les tarifs sont fixés par la Ville de Paris et sont modulés en fonction des ressources de chaque foyer. Ils varient selon l'âge (plus ou moins de 26 ans), la durée des ateliers et le quotient familial. Les tarifs sont établis forfaitairement pour l'année (se reporter au calendrier des séances). Aucune inscription ne sera enregistrée sans règlement. Le quotient familial s'applique au moment de l'inscription et ne pourra être recalculé en cours de saison. Jusqu'au 31 octobre, le tarif forfaitaire annuel est dû. En cas d'inscription après le 1er novembre, le calcul des tarifs s'établit au prorata des séances restant à effectuer. Si une activité est proposée sur plusieurs séances dans la semaine, il y a lieu d'appliquer le forfait horaire correspondant au cumul des heures. En revanche, si l'usager choisit lui-même de suivre plusieurs séances d'une activité (la même ou non) dans la semaine, il y a lieu d'additionner les tarifs correspondants à la durée de chacune des séances prises individuellement. Les horaires indiqués sont ceux des entrées et sorties des salles d'ateliers. Le passage au vestiaire et/ou le temps de rangement du matériel est compris dans le temps d'activité. Les stages pour les personnes de moins de 26 ans ne sont pas soumis au quotient familial, un tarif forfaitaire horaire s'applique.

### Article 4 - Paiement inscription en ligne

Lors de l'inscription en ligne sur <https://ligueo.org> le paiement doit obligatoirement être effectué par carte bancaire. Le mode de paiement utilisé lors de l'inscription en ligne ou dans le centre est définitif et ne pourra pas être changé (y compris pour les chèques C.S.E).

### Article 5 - Rejet de paiement

Toute personne majeure ou mineure n'étant pas à jour de son règlement, se verra refuser l'accès à l'atelier. En cas de rejet du règlement présenté, l'usager doit s'acquitter de l'intégralité de sa facture sous peine de poursuites. Une refacturation d'un montant forfaitaire de 20 € sera appliquée en sus, suite à l'opposition de l'intéressé·e auprès de sa banque. Les usager·es qui ne régulariseront pas leur situation ne pourront pas se réinscrire dans un de nos centres Paris Anim'.

### Article 6 - Désistement

Les usager·es ont la possibilité de se désister à l'issue de la 1ère séance d'activité suivant la date d'inscription. Pour les usager·es inscrits·es en juin, la première séance est la première date du calendrier des activités du centre. L'usager·e doit se manifester dans les 72h pour annuler son inscription ; faute de quoi l'inscription devient définitive et non remboursable (sauf circonstances exceptionnelles précisées à l'article 7). Passé ce délai, l'inscription est réputée ferme. Aucun changement ne pourra donner lieu à un remboursement même

partiel. Les usager·es n'ont la possibilité de ne bénéficier que d'une seule séance d'essai par saison. Les stages et sorties ne sont pas remboursables quel que soit le motif. Il n'est pas possible de se désister pour les stages, sorties et séjours.

### Article 7 - Remboursement

Les activités ne sont pas remboursables sauf dans le cas des circonstances exceptionnelles et exclusivement prévues par la Ville qui empêchent définitivement l'usager·e de poursuivre son activité : motif médical, déménagement -hors Paris-, perte d'emploi. Pour être recevable, toute demande de remboursement (accompagnée des justificatifs) doit être adressée par écrit dans les 48 heures consécutives à l'arrêt de l'activité à la direction du centre qui en étudie sa validité.

Les remboursements validés seront alors calculés au prorata des séances restantes à effectuer à la date de dépôt de la demande. Aucun remboursement partiel (arrêt momentané de l'activité) ne pourra être envisagé. Aucun autre motif de remboursement ne sera étudié. Le changement d'intervenante qui encadre l'activité n'est pas un motif recevable de demande de remboursement. Les stages et sorties ne sont pas remboursables quel que soit le motif.

### Article 8 - Annulation d'activité

La Fédération de Paris de la Ligue de l'enseignement se réserve le droit, pour des raisons d'effectif insuffisant, de supprimer ou modifier une activité en cours d'année. Le cas échéant, elle se libérera de tout engagement en procédant au remboursement des sommes versées (diminuées des montants des séances maintenues). En cas d'annulation d'une séance pour raison d'absence de l'animateur·trice, la direction du centre s'efforce de proposer une solution de rattrapage durant les périodes prévues à cet effet (voir les dates dans le calendrier des séances) ou un remplacement sur la séance prévue. Par ailleurs, les séances ne seront pas rattrapées, ni remboursées dans les cas suivants : En cas d'annulation de l'activité pour force majeure ou sur ordre de l'État ou de la collectivité parisienne. En cas d'intempérie empêchant une activité se déroulant habituellement en extérieur.

### Article 9 - Certificat médical

L'usager devra fournir un certificat médical (- de 2 mois) à l'inscription uniquement pour les activités nécessitant une licence sportive.

### Article 10 - Responsabilité des mineurs

Les mineur·es qui fréquentent l'établissement doivent être accompagnés au début et à la fin des séances. Ni les personnels permanents, ni les intervenant·es du Centre, ne sauraient être tenu·es pour responsables de leurs agissements en dehors des activités auxquelles les mineur·es sont dûment inscrit·es ni lors des temps d'animations et d'événements organisés par le centre Paris Anim'. Les personnels ne sont pas autorisés par leur direction, ou habilités par les services de l'état, à exercer la surveillance des enfants qui fréquentent le centre en dehors de ces temps d'activités.

### Article 11 - Matériel

Pour toute pratique d'activités musicales, l'usager·e doit apporter son instrument personnel à l'exception des ateliers piano et batterie. Les partitions musicales devront être achetées par l'usager·e.



# CONDITIONS GÉNÉRALES D'INSCRIPTIONS ET DE PARTICIPATION AUX ACTIVITÉS

## Article 12 - Liste d'attente

Les usager-es ont la possibilité de s'inscrire en ligne ou dans un centre sur liste d'attente. Quand une place se libère, l'utilisateur prévenu-e par mail dispose de 48h pour payer en ligne ou se présenter dans le centre. Dès lors qu'une place se libère, l'inscription est considérée comme une nouvelle inscription. Elle ne pourra pas être échangée avec une autre activité.

## Article 13 - Frais de participation supplémentaire

Certaines activités font l'objet d'une participation supplémentaire forfaitaire annuelle, exemple : les ateliers d'œnologie, de cuisine, de dessin modèle vivant, de photographies, certaines activités sportives avec licences sportives, certains ateliers de musique... En cas d'annulation, y compris pour les raisons évoquées dans l'article 7, cette participation n'est pas remboursable y compris au prorata.

## Article 14 - Données personnelles

Pour toutes informations concernant : la collecte de vos données, leur utilisation, la durée de leur conservation, la sécurité, la confidentialité, le droit d'accès, de rectification ou de suppression ou d'opposition vous retrouverez ici <https://ligueo.org> / données l'ensemble des informations qui vous sont détaillées. Si vous avez des questions ou des réclamations concernant notre respect de la présente Politique ou si vous souhaitez nous faire part de recommandations ou des commentaires visant à améliorer sa qualité, contactez notre Délégué à la protection des données à l'adresse suivante: [ligueparis@ligueparis.org](mailto:ligueparis@ligueparis.org)

## MODALITÉS D'INSCRIPTION

### COMMENT S'INSCRIRE ?

Vous pouvez vous inscrire de deux manières, quels que soient vos choix d'activités :

1-Sur internet : <https://ligueo.org>

Dès lors que vous ayez créé une compte famille et que votre dossier QF ait été préalablement constitué et validé.

2-Dans votre centre Paris Anim'

Les inscriptions dans chaque centre débutent à une date précise comme indiqué ci-dessous. Pour vous inscrire en ligne, assurez-vous d'avoir un compte famille et un quotient familial actualisé et validé par nos équipes.

Passé les dates indiquées ci-dessous, les inscriptions sont possibles tout au long de l'année en fonction des places restantes disponibles.

### PIÈCES À FOURNIR POUR S'INSCRIRE :

• Pour établir votre quotient familial

En fonction de votre quotient familial, une tranche tarifaire (de 1 à 10) s'appliquera pour la saison 2021/2022. Le quotient familial s'applique au moment de l'inscription et ne pourra être recalculé en cours de saison.

En fonction de votre situation, selon un ordre de priorité, il faut fournir les justificatifs suivants :

• Famille ou personne seule avec 1 enfant : notification de la caisse des écoles ou attestation de la CAF (datant de moins de 3 mois) indiquant le quotient familial. À défaut, dernier avis d'imposition à la date de l'inscription des personnes composant le foyer

• Famille ou personne seule avec 2 enfants et plus : notification de la caisse des écoles ou attestation de la CAF (datant de moins de 3 mois) indiquant le quotient familial.

• Couple ou célibataire, sans enfant : dernier avis d'imposition à la date de l'inscription.

• Carte d'étudiant-e ou certificat de scolarité d'un établissement d'enseignement supérieur valable pour l'année scolaire en cours (pour les étudiant-es) ;

• Contrat d'apprentissage (pour les apprentis-es) ;

• Carte de volontaire du service civique ou contrat de service civique (pour les volontaires) ;

• Notification d'octroi de la Garantie Jeunes ou justificatif de versement de la Garantie jeunes (pour les jeunes en bénéficiant). Dans le cas où l'utilisateur ne souhaite pas justifier de sa situation, le tarif correspondant au quotient familial 10 s'applique.

### CAS SPÉCIFIQUES :

Les bénéficiaires de l'aide sociale à l'enfance (ASE), du Revenu de Solidarité Active (RSA) et de l'Allocation Adulte Handicapé (AAH) relèvent du QF1. Les étudiant-es, apprentis-es, volontaires du service civique et bénéficiaires de la garantie jeunes se voient appliquer la tranche 2 du QF, sauf si ces usager-ères peuvent justifier relever de la tranche 1 du QF.

### LES TRANCHES TARIFAIRES -

ÉVALUER SA TRANCHE TARIFAIRE

QUOTIENT FAMILIAL	TRANCHE TARIFAIRE
INFÉRIEUR OU ÉGAL À 234 €	QF 1
INFÉRIEUR OU ÉGAL À 384 €	QF 2
INFÉRIEUR OU ÉGAL À 548 €	QF 3
INFÉRIEUR OU ÉGAL À 959 €	QF 4
INFÉRIEUR OU ÉGAL À 1370 €	QF 5
INFÉRIEUR OU ÉGAL À 1900 €	QF 6
INFÉRIEUR OU ÉGAL À 2500 €	QF 7
INFÉRIEUR OU ÉGAL À 3333 €	QF 8
INFÉRIEUR OU ÉGAL À 5000 €	QF 9
SUPÉRIEUR À 5 000 €	QF 10

• À PARTIR D'UNE NOTIFICATION CAISSE DES ÉCOLES (de moins de 3 mois)

Il faut prendre en compte la tranche tarifaire « périscolaire » mentionnée sur la notification.

• À PARTIR D'UNE ATTESTATION CAF (de moins de 3 mois) L'attestation CAF mentionne un quotient en euros. Il faut ensuite se référer à la grille des tranches tarifaires (cf ci-dessus)

• À PARTIR D'UN AVIS D'IMPOSITION (dernier(s) avis à la date d'inscription)

Le quotient est à calculer comme suit :

QF : (Revenu fiscal de référence / 12) / nombre de parts indiqué sur la feuille d'imposition.

Une fois le quotient calculé, il faut ensuite se référer à la grille des tranches tarifaires (cf ci-dessus). Le quotient familial ne pourra être modifié en cours de saison.

## PROGRAMME D'ACTIVITÉS

# TARIFS DES ACTIVITÉS

CENTRE PARIS ANIM'

22  
23

# TARIFS DES ACTIVITÉS

LES TARIFS DES ACTIVITES SONT REPARTIS PAR TRANCHES DE QF SUR LA GRILLE TARIFAIRE SUIVANTE :

QUOTIENT FAMILIAL	TRANCHE TARIFAIRE
INFÉRIEUR OU ÉGAL À 234 €	QF 1
INFÉRIEUR OU ÉGAL À 384 €	QF 2
INFÉRIEUR OU ÉGAL À 548 €	QF 3
INFÉRIEUR OU ÉGAL À 959 €	QF 4
INFÉRIEUR OU ÉGAL À 1 370 €	QF 5
INFÉRIEUR OU ÉGAL À 1 900 €	QF 6
INFÉRIEUR OU ÉGAL À 2 500 €	QF 7
INFÉRIEUR OU ÉGAL À 3 333 €	QF 8
INFÉRIEUR OU ÉGAL À 5 000 €	QF 9
SUPÉRIEUR À 5 000 €	QF 10

LES LIMITES D'ÂGE QUI FIGURENT DANS LES DISPOSITIONS SUIVANTES S'APPRECIENT AU MOMENT DE L'INSCRIPTION DES USAGER.ÈRES.S.

## 1. TARIFS ANNUELS DES ACTIVITES, HORS ATELIERS DE MUSIQUE SEMI-COLLECTIFS

JUSQU'A 26 ANS INCLUS											
DURÉE HEBDOMADAIRE	QF 1	QF 2	QF 3	QF 4	QF 5	QF 6	QF 7	QF 8	QF 9	QF 10	
45'	77,49	83,40	120,34	166,69	214,13	238,03	273,65	309,36	409,47	514,12	
1H00	84,01	90,41	130,36	180,70	232,11	257,95	296,57	335,31	441,32	542,55	
1H15	90,41	97,41	140,38	194,45	249,99	277,86	319,27	361,16	469,76	566,44	
1H30	96,92	104,29	150,51	208,45	267,97	297,78	342,20	386,97	505,02	607,38	
2H00	109,85	118,29	170,56	236,22	303,69	337,38	387,83	438,64	564,16	644,92	
2H30	129,16	139,05	200,60	277,86	357,05	396,87	456,14	515,90	660,84	747,29	
3H00	148,59	160,06	230,78	319,63	410,76	456,50	524,70	593,39	751,84	861,03	

PLUS DE 26 ANS											
DURÉE HEBDOMADAIRE	QF 1	QF 2	QF 3	QF 4	QF 5	QF 6	QF 7	QF 8	QF 9	QF 10	
45'	84,01	90,41	130,35	180,69	232,11	257,94	296,57	335,31	443,60	557,34	
1H00	90,41	97,41	140,38	194,45	249,99	277,86	319,27	361,15	475,44	584,64	
1H15	96,92	104,28	150,52	208,46	267,97	297,78	342,20	386,97	503,88	607,38	
1H30	103,33	111,29	160,53	222,34	285,83	317,58	365,01	412,68	538,00	647,19	
2H00	116,24	125,17	180,57	250,21	321,55	357,40	410,76	464,47	597,15	682,45	
2H30	135,56	146,05	210,63	291,73	374,91	416,68	478,96	541,61	693,83	784,82	
3H00	155,11	166,94	240,81	333,39	428,63	476,30	547,39	619,10	784,82	898,56	

LE TARIF PRÉVU POUR UNE DURÉE HEBDOMADAIRE DE 3 HEURES POUR UNE MÊME ACTIVITÉ S'APPLIQUE DE MANIÈRE FORFAITAIRE AUX HORAIRES EFFECTUÉS AU-DELÀ DE CES 3 HEURES.

## 2. TARIFS ANNUELS DES ATELIERS DE MUSIQUE SEMI-COLLECTIFS

JUSQU'A 26 ANS INCLUS											
DURÉE HEBDOMADAIRE	QF 1	QF 2	QF 3	QF 4	QF 5	QF 6	QF 7	QF 8	QF 9	QF 10	
1H00	129,85	139,90	201,75	279,45	359,11	399,11	458,76	518,78	686,37	861,80	
1H15	139,75	150,73	217,26	300,71	386,76	429,94	493,88	558,77	730,60	899,72	
1H30	149,80	161,38	232,95	322,35	414,57	460,75	529,34	598,71	785,45	964,77	
2H00	169,77	183,04	263,96	365,29	469,85	522,01	599,93	678,65	877,43	1024,39	

PLUS DE 26 ANS											
DURÉE HEBDOMADAIRE	QF 1	QF 2	QF 3	QF 4	QF 5	QF 6	QF 7	QF 8	QF 9	QF 10	
1H00	138,96	149,70	215,84	298,94	384,17	426,95	490,73	554,97	734,01	922,30	
1H15	148,96	160,28	231,42	320,46	411,80	457,55	525,97	594,65	777,91	958,18	
1H30	158,81	171,02	246,83	341,80	439,26	487,97	561,05	634,15	830,59	1021,00	
2H00	178,64	192,36	277,63	384,65	494,14	549,17	631,37	713,74	921,91	1076,62	

## 3. TARIFS FORFAITAIRES ANNUELS DES ACTIVITES EN LIBRE ACCES

CES TARIFS CONCERNENT LES ACTIVITÉS EN LIBRE ACCÈS NON ENCADRÉES SE DÉROULANT DANS DES SALLES SPÉCIALEMENT ÉQUIPÉES (GYMNASTIQUE, MUSCULATION, LABORATOIRE PHOTO, INTERNET...).

	QF 1	QF 2	QF 3	QF 4	QF 5	QF 6	QF 7	QF 8	QF 9	QF 10
JUSQU'A 26 ANS INCLUS	96,92	104,28	150,52	208,46	267,97	297,78	342,20	386,97	511,84	642,64
PLUS DE 26 ANS	103,33	111,29	160,53	222,34	285,83	317,58	365,01	412,68	545,96	685,87

## 4. TARIFS DES STAGES ET SÉJOURS.

A - STAGES JEUNES (HORS DU CHAMP D'APPLICATION DU QUOTIENT FAMILIAL)

STAGES ENFANTS ET ADOLESCENTS JUSQU'À 26 ANS INCLUS
TARIF HORAIRE FORFAITAIRE : 2,40 €

B - STAGES ADULTES

STAGES ADULTES (PLUS DE 26 ANS)											
	QF 1	QF 2	QF 3	QF 4	QF 5	QF 6	QF 7	QF 8	QF 9	QF 10	
TARIF HORAIRE	3,02	3,14	4,22	5,68	6,88	7,73	8,81	9,90	13,65	15,92	

C - SÉJOURS (TARIFS PAR JOUR/PERSONNE.)

TARIF PAR JOUR/ PAR USAGER	QF 1	QF 2	QF 3	QF 4	QF 5	QF 6	QF 7	QF 8	QF 9	QF 10
EN ILE-DE-FRANCE	5,07	5,18	7,13	9,29	11,35	12,67	14,61	16,42	21,61	27,30
EN PROVINCE	7,13	7,24	9,90	13,04	16,06	17,74	20,52	23,18	30,71	38,67
À L'ÉTRANGER	9,29	9,43	12,67	16,78	20,64	22,94	26,43	29,82	39,81	50,05
CHANTIERS DE JEUNES ET SÉJOUR HUMANITAIRES	4,58	4,58	6,40	8,33	10,26	11,35	13,15	14,85	19,34	25,02

## 5. BILLETTERIE SPECTACLE

	PLEIN TARIF (PAR PERSONNE)	TARIF RÉDUIT (PAR PERSONNE) *
«PREMIÈRE SCÈNE» (PREMIÈRE PRODUCTION DES ARTISTES EN PUBLIC DÉBUTANTS)	7€	0€
« SCÈNE FABRIQUE » (ARTISTES EN COURS DE PROFESSIONNALISATION)	12€	9€
SCÈNE « DÉVELOPPEMENT » (ARTISTES CONFIRMÉS)	16€	14€
« ÉVÈNEMENTIEL » (MANIFESTATION PONCTUELLE)	12€	9€
SOIRÉE FESTIVE (SOIRÉE THÉMATIQUE ANIMÉE)	4€	0 €

SPECTACLES JEUNE PUBLIC	PLEIN TARIF (PAR PERSONNE)	TARIF RÉDUIT (PAR PERSONNE) *
INDIVIDUELS	10€	8€
GROUPES (SCOLAIRES, CLS.J, COLLECTIVITÉS...)	7€	0€

\* LE TARIF RÉDUIT S'APPLIQUE AUX PERSONNES SUIVANTES RÉSIDANT À PARIS : DEMANDEURS D'EMPLOI, BÉNÉFICIAIRES DU REVENU DE SOLIDARITÉ ACTIVE (RSA), DE L'ALLOCATION TEMPORAIRE D'ATTENTE (ATA), JEUNES JUSQU'À 26 ANS INCLUS, PERSONNES DE 65 ANS ET PLUS, ET PERSONNES RELEVANT DE L'AIDE SOCIALE À L'ENFANCE (ASE).



UN LIEU DE  
CULTURE,  
UN CENTRE  
D'ANIMATION  
UN ESPACE  
UNES,  
LABORATOIRE  
MÉRIQUE,  
UN TERRAIN DE  
SPORT,  
UN JARDIN  
TAGÉ ET I

# STUDIO

· D'ENREGISTREMENT  
· DE DANSE

# SALLE

· DE RÉPÉTITION  
· DE SPECTACLE



## LOCATION

À PARTIR DE 7.85 EUROS LES 3h  
VOIR PAGE 53



## PROGRAMME D'ACTIVITÉS

MISE À  
DISPOSITION  
DE LOCAUX

CENTRE PARIS ANIM'

## TARIFS DES MISES À DISPOSITION DE LOCAUX.

LES CENTRES PARIS ANIM' SONT DES STRUCTURES OUVERTES, QUI S'INSCRIVENT DANS UNE DÉMARCHÉ DE SOLIDARITÉ ET DE COLLABORATION. DANS CET ESPRIT ET AFIN DE FAVORISER LES PROJETS COLLECTIFS, LES SALLES SONT MISES À LA DISPOSITION DES ASSOCIATIONS POUR ACCUEILLIR RÉUNIONS ET RÉPÉTITIONS. SCÈNE DE THÉÂTRE, STUDIO DE DANSE ET DE MUSIQUE, CRÉATION PLASTIQUE, LES POSSIBILITÉS SONT MULTIPLES. LES CENTRES DOTÉS DE SALLES DE SPECTACLES SERONT PAR AILLEURS RAVIS D'ACCUEILLIR VOS PRODUCTIONS ET VOTRE PUBLIC ! VOUS TROUVEREZ CI-DESSOUS LES TARIFS PUBLIÉS PAR LA VILLE DE PARIS. N'HÉSITEZ PAS À NOUS CONTACTER EN CAS DE DIFFICULTÉ : DES PARTENARIATS SONT EN EFFET POSSIBLES POUR AMOINDRIR LES COÛTS.

## 1. SALLES DE RÉUNION

LA MISE À DISPOSITION DES SALLES DE RÉUNION EST RÉSERVÉE EN PRIORITÉ AUX ORGANISMES À BUT NON LUCRATIF POUR DES ACTIONS À CARACTÈRE NON COMMERCIAL. UNE PARTICIPATION COMPLÉMENTAIRE POURRA ÊTRE DEMANDÉE POUR COUVRIR LES FRAIS LIÉS À DES PRESTATIONS SPÉCIFIQUES (FRAIS DE GARDIENNAGE OU DE MÉNAGE EXCEPTIONNELS, AMÉNAGEMENT DES LOCAUX...).

MISE À DISPOSITION DE SALLES DE RÉUNION AU PROFIT D'ORGANISMES À BUT NON LUCRATIF POUR DES ACTIONS À CARACTÈRE NON COMMERCIAL. (TARIF POUR 1H)	
- PETITE SALLE (JUSQU'À 25 M <sup>2</sup> INCLUS)	8,58 €
- MOYENNE SALLE (DE 26 M <sup>2</sup> À 50M <sup>2</sup> INCLUS)	10,99 €
- GRANDE SALLE (51M <sup>2</sup> ET PLUS)	15,70 €

MISE À DISPOSITION DE SALLES DE RÉUNION AU PROFIT D'ORGANISMES À BUT LUCRATIF OU POUR DES ACTIONS À CARACTÈRE COMMERCIAL OU POUR DES RÉUNIONS PRIVÉES OU FAMILIALES		
	LA DEMI-JOURNÉE	LA JOURNÉE
- PETITE SALLE (JUSQU'À 25 M <sup>2</sup> INCLUS)	108,64 €	193,13 €
- MOYENNE SALLE (DE 26 M <sup>2</sup> À 50M <sup>2</sup> INCLUS)	162,94 €	277,62 €
- GRANDE SALLE (51M <sup>2</sup> ET PLUS)	217,27 €	362,11 €

## 2. SALLES DE RÉPÉTITION

	AMATEURS	PROFESSIONNELS
SERVICE DE 3 HEURES	7,85 €	24,14 €
LA JOURNÉE (2 X 3 HEURES)	13,28 €	39,83 €
LA DEMI-SEMAINE (5 X 3 HEURES)	33,80 €	101,39 €
LA SEMAINE (5 X 6 HEURES)	53,12 €	159,33 €

**AIDE À LA JEUNE CRÉATION** : DANS LE CADRE DE L'AIDE À LA CRÉATION POUR LES JEUNES ARTISTES AMATEURS (JUSQU'À 28 ANS INCLUS) : TARIF FORFAITAIRE DE 52 € POUR LA MISE À DISPOSITION D'UNE SALLE DE RÉPÉTITION D'UNE DURÉE DE DEUX MOIS MAXIMUM À RAISON DE 3 À 6 HEURES PAR SEMAINE, SUR DES CRÉNEAUX DÉTERMINÉS PAR LE CENTRE PARIS ANIM'.

## 3. STUDIOS DE MUSIQUE

CATÉGORIE	TARIF HORAIRE	TARIF FORFAITAIRE POUR 10 HEURES
STUDIO DE RÉPÉTITION (SANS TECHNICIEN DU SON)	10,87 €	92,94 €
PETIT STUDIO D'ENREGISTREMENT (AVEC TECHNICIEN DU SON)	15,70 €	120,70 €
GRAND STUDIO D'ENREGISTREMENT (AVEC TECHNICIEN DU SON)	33,19 €	265,55 €

22  
23

PROGRAMME D'ACTIVITÉS

# CALENDRIER DES SÉANCES

CENTRE PARIS ANIM'

LUNDI	MARDI	MERCREDI	JEUDI	VENDREDI	SAMEDI
12/09/2022	13/09/2022	14/09/2022	15/09/2022	16/09/2022	17/09/2022
19/09/2022	20/09/2022	21/09/2022	22/09/2022	23/09/2022	24/09/2022
26/09/2022	27/09/2022	28/09/2022	29/09/2022	30/09/2022	01/10/2022
03/10/2022	04/10/2022	05/10/2022	06/10/2022	07/10/2022	08/10/2022
10/10/2022	11/10/2022	12/10/2022	13/10/2022	14/10/2022	15/10/2022
17/10/2022	18/10/2022	19/10/2022	20/10/2022	21/10/2022	22/10/2022
24/10/2022	25/10/2022	26/10/2022	27/10/2022	28/10/2022	29/10/2022
31/10/2022	01/11/2022	02/11/2022	03/11/2022	04/11/2022	05/11/2022
07/11/2022	08/11/2022	09/11/2022	10/11/2022	11/11/2022	12/11/2022
14/11/2022	15/11/2022	16/11/2022	17/11/2022	18/11/2022	19/11/2022
21/11/2022	22/11/2022	23/11/2022	24/11/2022	25/11/2022	26/11/2022
28/11/2022	29/11/2022	30/11/2022	01/12/2022	02/12/2022	03/12/2022
05/12/2022	06/12/2022	07/12/2022	08/12/2022	09/12/2022	10/12/2022
12/12/2022	13/12/2022	14/12/2022	15/12/2022	16/12/2022	17/12/2022
19/12/2022	20/12/2022	21/12/2022	22/12/2022	23/12/2022	24/12/2022
26/12/2022	27/12/2022	28/12/2022	29/12/2022	30/12/2022	31/12/2022
02/01/2023	03/01/2023	04/01/2023	05/01/2023	06/01/2023	07/01/2023
09/01/2023	10/01/2023	11/01/2023	12/01/2023	13/01/2023	14/01/2023
16/01/2023	17/01/2023	18/01/2023	19/01/2023	20/01/2023	21/01/2023
23/01/2023	24/01/2023	25/01/2023	26/01/2023	27/01/2023	28/01/2023
30/01/2023	31/01/2023	01/02/2023	02/02/2023	03/02/2023	04/02/2023
06/02/2023	07/02/2023	08/02/2023	09/02/2023	10/02/2023	11/02/2023
13/02/2023	14/02/2023	15/02/2023	16/02/2023	17/02/2023	18/02/2023
20/02/2023	21/02/2023	22/02/2023	23/02/2023	24/02/2023	25/02/2023
27/02/2023	28/02/2023	01/03/2023	02/03/2023	03/03/2023	04/03/2023
06/03/2023	07/03/2023	08/03/2023	09/03/2023	10/03/2023	11/03/2023
13/03/2023	14/03/2023	15/03/2023	16/03/2023	17/03/2023	18/03/2023
20/03/2023	21/03/2023	22/03/2023	23/03/2023	24/03/2023	25/03/2023
27/03/2023	28/03/2023	29/03/2023	30/03/2023	31/03/2023	01/04/2023
03/04/2023	04/04/2023	05/04/2023	06/04/2023	07/04/2023	08/04/2023
10/04/2023	11/04/2023	12/04/2023	13/04/2023	14/04/2023	15/04/2023
17/04/2023	18/04/2023	19/04/2023	20/04/2023	21/04/2023	22/04/2023
24/04/2023	25/04/2023	26/04/2023	27/04/2023	28/04/2023	29/04/2023
01/05/2023	02/05/2023	03/05/2023	04/05/2023	05/05/2023	06/05/2023
08/05/2023	09/05/2023	10/05/2023	11/05/2023	12/05/2023	13/05/2023
15/05/2023	16/05/2023	17/05/2023	18/05/2023	19/05/2023	20/05/2023
22/05/2023	23/05/2023	24/05/2023	25/05/2023	26/05/2023	27/05/2023
29/05/2023	30/05/2023	31/05/2023	01/06/2023	02/06/2023	03/06/2023
05/06/2023	06/06/2023	07/06/2023	08/06/2023	09/06/2023	10/06/2023
12/06/2023	13/06/2023	14/06/2023	15/06/2023	16/06/2023	17/06/2023
19/06/2023	20/06/2023	21/06/2023	22/06/2023	23/06/2023	24/06/2023
26/06/2023	27/06/2023	28/06/2023	29/06/2023	30/06/2023	01/07/2023
03/07/2023	04/07/2023	05/07/2023	06/07/2023	07/07/2023	08/07/2023

SÉANCES 2022

SÉANCES 2023

VACANCES SCOLAIRES

RATTRAPAGES

JOUR FÉRIÉ, CENTRE FERMÉ



PARIS ANIM'



## LA MAISON DES ENSEMBLES - 12<sup>e</sup>

3-5, rue d'Aligre – 75012 PARIS  
01 53 46 75 10  
[maisondesensembles@ligueparis.org](mailto:maisondesensembles@ligueparis.org)

@maisondesensembles

@maisondesensembles

Accessible aux personnes  
à mobilité réduite

8 Ledru-Rollin

1 14 A D Gare de Lyon

57 29 Daumesnil-Diderot

[ligueo.org](http://ligueo.org)