

2026 / 2027



PROGRAMME D'ACTIVITÉS

artistiques et sportives
de 3 à 99 ans

Centre Paris Anim'
La Maison des Ensembles

Sommaire

Éditos	3
La Fédération de Paris de la Ligue de l'enseignement	6
L'éducation populaire dans les Centres Paris Anim'	8

LA MAISON DES ENSEMBLES 9

Un lieu d'activités, de rencontres et de création	10
Le Pôle audiovisuel de La Maison des Ensembles	11
Nos temps conviviaux	12
Des espaces dédiés aux jeunes	13
Les résidences	14
Des espaces à votre disposition	16

PROGRAMME DE VOS ACTIVITÉS 17

Les tou-tes petit-es 3-5 ans	18
Les enfants 6-10 ans	20
Les adolescent-es 11-15 ans	24
Les adultes +16 ans	28
Activités gratuites !	32

INFOS PRATIQUES 34

Comment s'inscrire ?	35
Tarifs des activités	36
Tarifs des salles	38
Conditions générales	40
Calendrier	42



Mams YAFFA **Adjoint à la Maire** **de Paris**

Chargé de la jeunesse,
de l'éducation populaire
et de l'égalité
républicaine

ANIMÉS PAR DES ASSOCIATIONS D'ÉDUCATION POPULAIRE, LES CENTRES PARIS ANIM' FONT PARTIE DU CŒUR BATTANT DE NOS POLITIQUES PUBLIQUES PARISIENNES.

Ces Centres Paris Anim' accessibles à toutes et tous sont indispensables dans une société encore trop confrontée à l'isolement, à la précarité et aux inégalités. Quand l'Etat se désengage et met à mal les associations par ses coupes budgétaires déléteres, la Ville de Paris réaffirme, elle, son plus grand attachement à l'éducation populaire et aux associations qui la font vivre et qui œuvrent au sein de ces équipements de quartier intergénérationnels.

Pour cette saison 2026 - 2027, les 49 Centres Paris Anim' parisiens proposent plus de 400 activités dans de nombreux domaines, accessibles pour toutes et tous. Par cette palette d'activités, ils participent à l'animation de tout un quartier. Ils sont des lieux de convivialité, des lieux ressources ouverts toute l'année à toutes et tous.

Certains CPA proposent spécialement un espace pour les jeunes de 14 à 25 ans, où des animateur-rices sont à leur écoute et à leur côté pour un accompagnement individuel. Les jeunes Parisien-nes peuvent également fréquenter, de manière complémentaire, nos 12 Espaces Paris Jeunes (EPJ). Ils et elles seront accueilli-es de manière inconditionnelle, car c'est ça, l'âme de Paris : des lieux ouverts et accessibles à toutes et tous, sans aucune discrimination.

**Que vous soyez enfants, adolescent-es, jeunes, adultes ou séniors,
profitez-en, les activités proposées par nos 49 CPA sont faites pour vous !**



Lucie CASTETS
Maire du
12^e arrondissement



Nizar BELGHITH
Adjoint chargé de la
jeunesse et du sport

CHÈRES HABITANTES, CHERS HABITANTS DU 12^e ARRONDISSEMENT, NOUS AVONS LE PLAISIR DE VOUS PRÉSENTER LA PROGRAMMATION 2026-2027 DE LA MAISON DES ENSEMBLES.

Portée par une équipe municipale renouvelée, cette nouvelle saison fera vivre plus que jamais ce lieu emblématique du quartier d'Aligre comme un espace ouvert, accueillant et fédérateur. La Maison des Ensembles demeure un lieu de rencontres et d'échanges, où se tissent des liens entre les générations et entre différents milieux sociaux, dans l'esprit de l'éducation populaire qui guide son action.

Pensée avec et pour vous, la programmation propose une offre variée d'activités culturelles, artistiques, sportives et citoyennes, accessible à toutes et tous. Elle se distingue cette année par le développement de projections en plein air, l'essor du « Vestiaire » (studio de montage vidéo), ainsi que par des actions dédiées à la découverte des métiers du sport, de l'audiovisuel et du son, notamment dans le cadre du Point d'Information Jeunesse. Le jardin de Quentin connaîtra un nouvel élan avec des ateliers, des événements et l'accueil de publics scolaires du 12^e. L'exposition « Les Visages d'Aligre » viendra, quant à elle, valoriser celles et ceux qui font la richesse et la vitalité du quartier.

Plus que jamais, la Maison des Ensembles affirme sa vocation d'espace inclusif et bienveillant, particulièrement attentif aux jeunes du 12^e arrondissement.

Nous saluons l'engagement de ses équipes, dont le travail quotidien contribue pleinement à l'animation et à la cohésion du quartier d'Aligre.

Nous vous invitons à découvrir cette nouvelle saison et à venir partager des moments de convivialité, de découverte et d'enrichissement.



Stéphane ALEXANDRE

**Délégué général
de la Fédération
de Paris de la Ligue
de l'enseignement**

BIENVENUE DANS VOS CENTRES PARIS ANIM', LIEUX DE DÉCOUVERTES, DE PRATIQUES ET DE RENCONTRES, OUVERTS À TOUTES ET TOUS.

Tout au long de l'année, nos équipes vous proposent une diversité d'activités artistiques, culturelles, scientifiques et sportives, pensées pour encourager la curiosité, l'expérimentation et le plaisir de faire ensemble, quels que soient les âges et les parcours.

Fidèle à son projet d'éducation populaire, la Fédération de Paris de la Ligue de l'enseignement agit pour faire de l'accès à la culture, aux loisirs et au sport un levier d'émancipation et de citoyenneté. Elle porte aujourd'hui une ambition collective : faire vivre à Paris une grande alliance éducative, réunissant habitant-es, associations et institutions pour mieux accompagner chacun-e, renforcer les solidarités et répondre aux défis éducatifs de notre temps.

Dans chaque Centre, cette ambition se traduit concrètement par un accueil attentif à toutes les situations, des actions en faveur de l'inclusion, de la protection de l'enfance et de la lutte contre les discriminations.

Au-delà des activités, vos Centres Paris Anim' sont aussi des espaces de vie et d'engagement : expositions, spectacles, projections et projets collectifs y nourrissent le dialogue, l'ouverture et la participation de toutes et tous. Franchir la porte d'un Centre, c'est déjà prendre part à cette dynamique. En adhérant à notre fédération, vous choisissez d'y contribuer pleinement, aux côtés de celles et ceux qui font vivre, au quotidien, une éducation partagée et émancipatrice.

**Nous vous attendons nombreuses et nombreux
pour faire vivre ensemble cette nouvelle saison.**

La Fédération de Paris de la Ligue de l'enseignement

QUI SOMMES-NOUS ?

La Ligue de l'enseignement défend depuis près de 160 ans un idéal fondé sur la justice sociale, la démocratie, la laïcité et le vivre-ensemble. Mouvement d'éducation populaire, elle œuvre sur tout le territoire pour renforcer le pouvoir d'agir et garantir l'accès à l'éducation, la culture et le sport. Représentation départementale du mouvement, notre fédération porte à Paris cette ambition d'émancipation et de lutte contre les discriminations. La Fédération de Paris de la Ligue de l'enseignement est l'association gestionnaire de votre Centre Paris Anim'.

NOS MISSIONS

La culture et le sport pour faire société

À Paris, la Fédération de Paris de la Ligue de l'enseignement agit pour créer des espaces de pratiques sportives et culturelles pour toutes et tous. L'objectif ? Favoriser les rencontres et permettre à chacun-e de découvrir, d'expérimenter, et d'apprendre quel que soit son âge et son parcours de vie.

- Pratiques créatives et sportives
- Expositions
- Spectacle vivant, cinéma
- Sorties culturelles
- Séjours de découverte et d'autonomie

Accompagner l'engagement citoyen des jeunes

Au sein de nos projets, nous ouvrons des espaces de dialogue et de création avec les jeunes. Engagement citoyen, temps conviviaux, projets artistiques, orientation : nous accompagnons les jeunes dans leurs ambitions, leurs envies, leurs préoccupations, afin qu'ils-elles puissent, être entendu-es, prendre confiance, et décider eux-elles-mêmes de leur propre avenir.

- Espaces dédiés à la jeunesse
- Accompagnement de projets artistiques et citoyens
- Temps de prévention
- Sorties et activités



NOUS CONTACTER

Fédération de Paris
de la Ligue de l'enseignement
167, boulevard de la Villette
75010 Paris

www.ligueparis.org

[@ligue_paris](https://www.instagram.com/ligue_paris)

[f@ligueparis](https://www.facebook.com/ligueparis)

[@ligueparis.bsky.social](https://www.bsky.social/ligueparis)



Un projet pour renforcer les alliances éducatives à Paris

Association d'éducation populaire, la Fédération de Paris de la Ligue de l'enseignement porte depuis 2025, un projet visant à développer le dialogue, la concertation et la co-construction de projets entre les différents acteurs éducatifs. Enseignant-es, éducateur-trices, associations, parents, jeunes, institutions et entreprises : nous sommes convaincu-es que c'est par une dynamique collective que nous parviendrons à réduire les inégalités et à favoriser le vivre ensemble à Paris.

i Vous souhaitez en savoir plus ?
Consulter notre projet fédéral sur ligueparis.org.

Les associations, cœurs battants de nos quartiers

Chaque jour, des associations créent des projets pour répondre à des besoins concrets au sein de nos territoires. Solidarité, écologie, sport, enfance... Les citoyen-nés s'engagent et la Fédération de Paris de la Ligue de l'enseignement agit pour soutenir, structurer et valoriser ces dynamiques locales.

- Animation de notre réseau associatif
- Formations
- Plaidoyer

Des projets éducatifs à destination des publics scolaires

Dans les établissements scolaires, nous proposons régulièrement des temps de sensibilisation permettant aux élèves d'apprendre autrement. Grâce à cette démarche, nous contribuons à la réussite de toutes les élèves et leur permettons d'aborder des sujets utiles à leur parcours de citoyen-nés.

- Neurosciences et réussite scolaire
- Prévention du harcèlement
- Projets mémoriels
- Promotion du plaisir de lire

REJOIGNEZ-NOUS !

Vous êtes intéressé-e par notre projet et souhaitez nous soutenir ? Rendez-vous sur ligueparis.org pour adhérer à notre association !

NOS ENGAGEMENTS

Laïcité Égalité

École Émancipation

Jeunesse Interculturalité

ALLIANCE ÉDUCATIVE

Inclusion Solidarité Loisirs

Engagement Lutte contre les discriminations

Citoyenneté Sport Démocratie

Culture

Écologie Esprit critique Justice sociale

L'éducation populaire dans les Centres Paris Anim'

La Fédération de Paris de la Ligue de l'enseignement est l'association gestionnaire de votre Centre Paris Anim'. Aux côtés de la Ville de Paris et de la Mairie du 12^e arrondissement, elle vous propose un projet d'éducation populaire croisant loisirs, culture et citoyenneté.



Sport



Culture



Engagement



Convivialité



Rencontres

Des loisirs pour tou·tes

Dans les Centres Paris Anim', vous retrouverez une large offre d'activités sportives et créatives pour tous les âges. Les tarifs fixés selon le quotient familial vous permettront de bénéficier d'un tarif adapté aux revenus.

- Pédagogie par le faire
- Confiance en soi
- Convivialité

Une programmation culturelle engagée

Restez attentif·ves et retrouvez gratuitement tout au long de l'année des expositions, des spectacles, des concerts, des séances de cinéma ! Engagés pour le vivre ensemble et la citoyenneté, vos Centres Paris Anim' accordent une attention particulière aux œuvres portant haut les valeurs d'égalité et de lutte contre toute forme de discrimination.



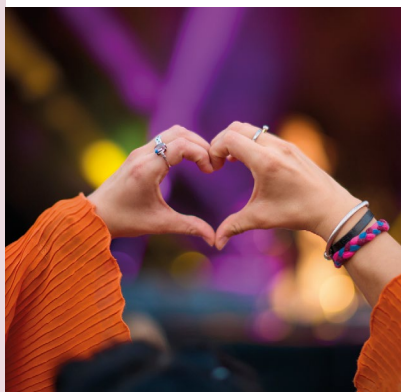
Des espaces dédiés aux jeunes

Afin de les accompagner dans leurs projets et leurs préoccupations, nous proposons aux jeunes de 14 à 25 ans de se réunir au sein des Espaces Jeunes des Centres Paris Anim'. Des Points Informations Jeunesse (PIJ) permettent par ailleurs à chacun·e de se renseigner sur des sujets relatifs à l'orientation, au logement, ou encore à l'emploi.

- Conseil et accompagnement
- Développement de projets
- Temps conviviaux

Des espaces de création accessibles

Vos Centres Paris Anim' disposent de nombreux espaces dédiés à la création : studio de musique, ateliers, salles de danse... Dans l'objectif de favoriser les pratiques amateurs, nous mettons à disposition ces espaces à des tarifs accessibles.





LA MAISON DES ENSEMBLES

Un lieu d'activités, de rencontres et de création

LA MAISON DES ENSEMBLES C'EST :

- Un centre d'animation proposant de nombreuses activités quotidiennes pour tous les âges : sérigraphie, poterie, waacking, musique, robotique, foot...
- Un lieu de culture avec une programmation variée : expositions, projections, programme de résidences artistiques.
- Un espace convivial consacré aux jeunes pour poser ses questions et se retrouver.
- Un lieu de création avec des espaces dédiés : studios son, salle de montage, salles de répétition.
- Des graines pour l'avenir avec le jardin partagé.
- Le lieu de tous les exploits (sportifs) avec un terrain de sport couvert.

Horaires d'ouverture

- **Périodes scolaires**
Du lundi au vendredi : 10h-23h
Samedi : 10h-19h
- **Vacances scolaires**
Du lundi au samedi : 10h-18h



En lien avec le dynamisme du tissu associatif du quartier Aligre-Gare de Lyon, le Centre Maison des Ensembles reçoit à l'année trois associations :

Le Refuge

Le Refuge accueille les jeunes LGBT + victimes de violences intrafamiliales, isolé-es en raison de leur orientation sexuelle ou de leur identité de genre.

📧 paris@le-refuge.org

Femmes Solidaires

L'association Femmes Solidaires est un mouvement féministe laïque, inscrit dans une démarche d'éducation populaire non sexiste et non violente.

L'association informe et sensibilise notamment sur les droits des femmes afin de contribuer à l'évolution des mentalités vers une société libérée des rapports de domination.

La Commune Libre d'Aligre

La Commune Libre d'Aligre participe largement à l'animation sociale et culturelle du quartier, en organisant notamment plusieurs fêtes de quartier et événements. Elle gère le café associatif situé dans la cour de la Maison des Ensembles et y propose une programmation culturelle engagée.

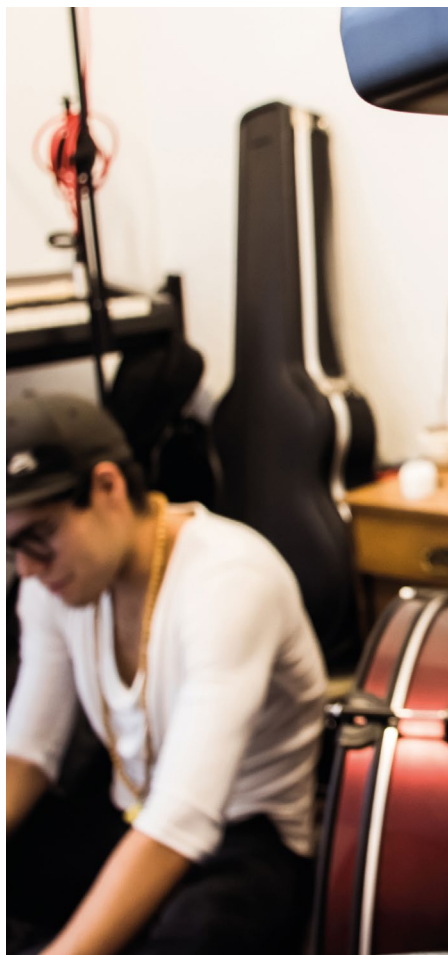
Le Pôle audiovisuel de La Maison des Ensembles

Les Studios 21

Les Studios 21 proposent des espaces de répétition et d'enregistrement pour les jeunes professionnel·les et les musicien·nes en devenir.

Les régisseur·ses vous accompagnent dans la réalisation de votre projet (podcast, bruitage de films, enregistrements d'EP...) et proposent des temps conviviaux et des événements gratuits pour les jeunes âgés de 14 à 30 ans.

[i mdeson@ligueparis.org](mailto:mdeson@ligueparis.org)



Le Vestiaire

Le Vestiaire est le nouvel espace destiné à la création audiovisuelle. Là-bas, vos idées prendront vie ! Doté d'un espace d'accueil spécifique et un équipement professionnel (Suite Adobe, Da Vinci), il permet différents accompagnements :

- **Une utilisation en autonomie**

Sur rendez-vous, venez réaliser vos projets sans vous soucier du coût financier.

- **Un accompagnement sur mesure**

Que ce soit en individuel ou en groupe, nos professionnel·les de la vidéo et du son, vous proposent leur soutien technique et artistique, de la conception à la diffusion.

- **Des projets pour les publics scolaires**

Nous proposons des ateliers pour les publics scolaires, intégrés aux parcours artistiques proposés par les enseignant·es.

- **Et ce n'est pas tout !** Nous proposons également une variété d'activités régulières dédiées à la pratique de la vidéo et à la création audiovisuelle.

[i mde-video@ligueparis.org](mailto:mde-video@ligueparis.org)



Nos temps conviviaux

À la Maison des Ensembles, nous proposons des temps de rencontre conviviaux pour toutes et tous. Notre programmation culturelle se déroule d'octobre à juin (hors vacances scolaires). Tous ces rendez-vous sont gratuits.

Les Mardis Veillées

Pour les 6-10 ans

🕒 Tous les mardis de 17h à 18h (hors vacances scolaires).

Les mardis veillées sont des temps d'animation gratuits proposés par l'équipe jeunesse.

Enregistrements, visite des expositions, ateliers créatifs... La programmation variée est co-construite avec les enfants.

Les Vendredis Ensemble

● La musique avec les Studios 21

🕒 Chaque premier vendredi du mois.

À cette occasion, l'équipe des Studios 21 propose des soirées musicales : jam-session, concerts...



Des espaces dédiés aux jeunes

Le Centre Maison des Ensembles propose des espaces et temps d'accueil dédiés aux jeunes. L'équipe d'animateur-trices assure une programmation variée, conçue en collaboration avec les jeunes !

L'Espace Jeunes

L'Espace Jeunes est un lieu d'échanges et de loisirs dans lequel il est possible de se retrouver, d'échanger et de se divertir.

Des temps spécifiques sont également consacrés à :

- L'accompagnement scolaire
- L'éducation aux médias et à l'information
- L'organisation de sorties et de séjours
- La pratique sportive mixte et inclusive

📍 Inscriptions : maisondesensembles@ligueparis.org

Le Point Information Jeunesse (PIJ)

Le PIJ est un lieu d'accueil et d'information destiné à accompagner les jeunes de 14 à 25 ans afin de répondre à leurs questions sur :

- L'orientation
- L'insertion professionnelle
- Le logement
- La santé
- La création d'associations
- La mise en place de projets culturels

📍 Info et planning : mdejeunes@ligueparis.org

Horaires d'ouverture

● Périodes scolaires

- Mardi : 14h-21h30
- Mercredi : 14h-21h
- Jeudi : 10h-19h
- Vendredi : 10h-22h
- Samedi : 14h-18h

● Vacances scolaires

- Du mardi au samedi : 10h-18h



● Le ciné-club

📅 Chaque deuxième vendredi du mois

Le ciné-club de la Maison des Ensembles propose une programmation engagée, réalisée par notre animateur jeunesse spécialisée en audiovisuel ainsi que par les jeunes passionné-es qui fréquentent la Maison des Ensembles.

● Les cartes blanches aux associations

📅 Chaque troisième vendredi du mois

Ces soirées permettent d'offrir aux usager-es un espace pour des soirées thématiques de leur choix : soirée danse, soirée solidaire, soirée sportive, soirée entre habitant-es pour se rencontrer...

● Les expositions

📅 Chaque dernier vendredi du mois

Les jeunes artistes plasticien-nés sélectionnés

dans le cadre du "Fait Maison Arts Visuels" sont invité-es à organiser un vernissage dans un cadre festif. Ces soirées permettent de valoriser et d'enrichir les projets artistiques par des projections, des concerts, des performances.

● Le sport

📅 Quatre vendredis par an

Ces soirées sportives sont l'occasion de découvrir des associations sportives innovantes qui encouragent l'inclusivité.

Les Samedis Famille

📅 Tous les samedis de 14h à 16h (hors vacances scolaires)

Venez partager un moment en famille : projections/débat, ateliers créatifs, sorties culturelles...

Appel à résidences artistiques

Les Centres Paris Anim' Ken Saro-Wiwa (20e), Louis Lumière (20e) et la Maison des Ensembles ouvrent leurs portes aux artistes, collectifs et compagnies à travers un appel à résidence dédié à la création et à l'expérimentation artistique.

Les projets sélectionnés bénéficieront de 30 heures de répétition ainsi que d'un accompagnement technique autour de l'image, du son et de la lumière. Théâtre, danse, musique, écriture, arts plastiques, vidéo... toutes les disciplines sont les bienvenues.

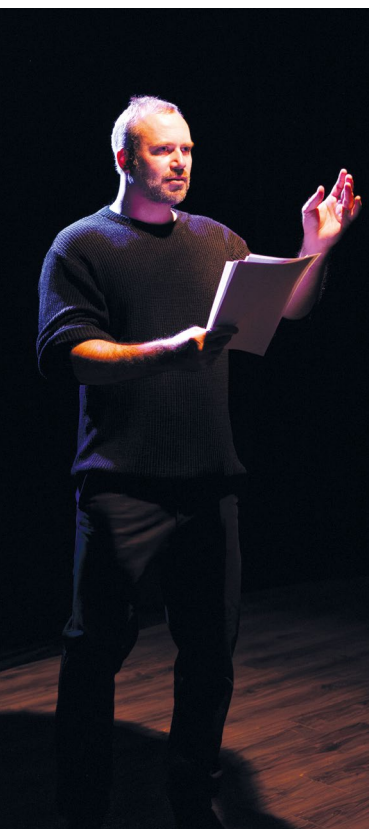
Au-delà du temps de création, cette résidence est pensée comme un véritable temps de rencontre et de partage avec les publics et les équipes des Centres Paris Anim'.

Les artistes retenu-es seront invité-es à participer à la vie du lieu, à travers une sortie de résidence, une présentation publique ou un moment convivial.

i Candidatures : du 1^{er} juin au 10 juillet 2026.

Résidences : du 1^{er} octobre 2026 au 31 mai 2027

Contact et informations complémentaires : auprès de votre Centre Paris Anim' et sur residence12-20@ligueparis.org



Les résidences

FAIT MAISON – LE PROGRAMME DE RÉSIDENCES ARTISTIQUES DE LA MAISON DES ENSEMBLES

Chaque saison, l'équipe de la Maison des Ensembles propose aux jeunes artistes un accompagnement à la création. Surveillez l'arrivée des appels à projets dès le mois de juin !

Fait Maison Arts du Spectacle

Accompagnement et aide à la création de spectacle

Vous êtes une compagnie de spectacle vivant ? Vous vous intéressez aux enjeux sociétaux tels que la citoyenneté, la laïcité, le vivre-ensemble, l'égalité ? Vous portez une vision du monde ouverte et originale ? Participez à l'appel à projets Fait Maison et donnez vie à votre création !

En collaboration avec Fait Maison, vous pourrez :

- Expérimenter en toute sérénité dans nos salles de répétition, résidences d'écriture, studios son et montage vidéo
- Bénéficier d'une contribution à hauteur de 5 000€ pour faire grandir votre spectacle
- Vous produire devant le public de la Maison des Ensembles
- Participer à la vie d'une structure associative engagée

i Infos et candidatures : maisondesensembles@ligueparis.org

Fait Maison Musique Accompagnement de projets musicaux

Vous êtes un jeune talent musical à la recherche d'opportunités pour développer votre projet ? La Maison des Ensembles vous propose sa résidence musicale dédiée aux moins de 30 ans !

Si vous ne bénéficiez pas encore d'accompagnement professionnel, tentez votre chance et envoyez-nous votre dossier ! En collaboration avec notre équipe, vous pourrez :

- Bénéficier d'un accès illimité aux studios de répétition
- Recevoir un accompagnement sur mesure avec nos régisseurs-ses et équipes de professionnel-les
- Enregistrer 3 titres
- Recevoir une aide financière de 1 000€ pour votre projet
- Donner un concert le 21 juin 2027

i Infos et candidatures :
mdeson@ligueparis.org



Fait Maison Audiovisuel Accompagnement et aide à un projet audiovisuel

Vous êtes un-e jeune cinéaste en devenir ? Vous avez des idées innovantes et souhaitez concrétiser votre projet audiovisuel ? La Maison des Ensembles vous accompagne dans la réalisation de votre court métrage.

En collaboration avec notre équipe, vous bénéficierez :

- D'un accompagnement à la réalisation d'un projet de film : de l'écriture à la post-production, ou un appui au développement de certaines étapes spécifiques
- D'un soutien pour faire naître et faire vivre le projet : recherche de financements et de partenaires, diffusion...

Surveillez l'arrivée de l'appel à candidatures et soyez prêt-es à dégainer votre synopsis !

i Infos et candidatures : maisondesensembles@ligueparis.org

Fait Maison Arts Visuels Accompagnement et aide au montage d'une première exposition

Vous êtes un-e artiste émergent-e cherchant à exposer votre travail ? La Maison des Ensembles vous met à disposition gratuitement ses murs.

Si vous avez entre 16 et 30 ans et/ou êtes étudiant-es en arts, et que votre projet est adapté aux valeurs et aux publics de la Maison des Ensembles, envoyez-nous votre candidature !

En collaboration avec notre équipe, vous pourrez :

- Exposer au sein d'un collectif d'artistes
- Organiser un vernissage dynamique avec concerts, projections et performances
- Bénéficier d'un accompagnement en vidéo et/ou son si besoin
- Animer un atelier de médiation autour de votre exposition

i Infos et propositions :
mdeculture@ligueparis.org

Les candidatures pour les expositions sont les bienvenues toute l'année !



Des espaces à votre disposition

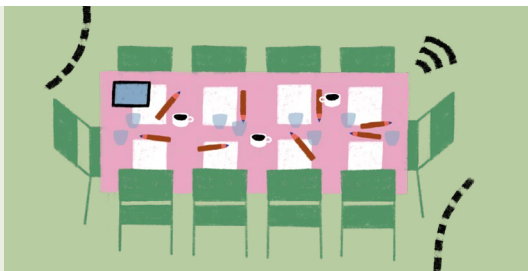
LA MAISON DES ENSEMBLES VOUS ACCUEILLE...

Les Centres Paris Anim' sont des structures ouvertes à toutes, qui s'inscrivent dans une démarche de solidarité et de collaboration. Afin de favoriser les projets collectifs, les salles sont mises à disposition des associations pour accueillir réunions et répétitions. N'hésitez pas à nous contacter, des partenariats peuvent être mis en place pour réduire les coûts.

Salles de réunion

Besoin d'un espace fonctionnel et confortable pour discuter de vos projets ? Bénéficiez de la mise à disposition des salles de réunion en fonction de vos besoins (réservation en priorité aux organismes à but non lucratif pour des actions à caractère non commercial).

● À partir de 20€ l'heure



Studio de musique

Une maquette à enregistrer ? Louez notre studio ! Si vous le souhaitez, un-e technicien-ne du son peut vous assister pendant votre session d'enregistrement. Les studios sont équipés de matériel audio professionnel permettant de produire des sons de haute qualité.

● À partir de 18.60€ l'heure

Salles de répétitions

Que vous soyez amateur-trice ou professionnel-le en musique, théâtre ou danse, venez pratiquer et créer à petit prix dans nos salles de répétition ! Sentez-vous libres d'investir nos espaces pour exprimer votre art !

● À partir de 9,20€ les 3 heures



Salle de montage

Venez découvrir notre nouvelle salle de montage : un lieu équipé (Mac + suite Adobe) dans lequel vous pouvez bénéficier d'un accompagnement pour concrétiser vos projets audiovisuels.

● Accompagnement gratuit sous réserve d'acceptation du projet par le Centre

PROGRAMME DE VOS ACTIVITÉS



Les tou·tes petites

3-5 ans



**ARTS DU
SPECTACLE**

Éveil cirque

3/5 ans

Lundi

🕒 De 17h à 18h

Théâtre éveil

3/4 ans

Jeudi

🕒 De 17h à 18h

4/5 ans

Jeudi

🕒 De 18h à 19h



ARTS PLASTIQUES

Les petites touchent à tout

3 ans

Samedi

🕒 De 10h à 11h

4 ans

Samedi

🕒 De 10h à 11h

5 ans

Samedi

🕒 De 10h à 11h



DANSE

Danse afro- contemporaine

4/6 ans

Lundi

🕒 De 17h 45 à 18h45

Danse éveil

3/4 ans

Lundi

🕒 De 17h à 17h45

Mercredi

🕒 De 16h à 17h

3/5 ans

Mardi

🕒 De 17h à 18h

4/5 ans

Mercredi

🕒 De 17h à 18h

Danse tahitienne

4/8 ans

Samedi

🕒 De 10h à 11h



MUSIQUE

Éveil musical

3/5 ans

Mercredi

🕒 De 15h30 à 16h30

4/6 ans

Mercredi

🕒 De 14h30 à 15h30

Piano éveil

4/5 ans

Lundi

🕒 De 17h à 18h

5/6 ans

Mercredi

🕒 De 14h à 15h



REMISE EN FORME

Gymnastique

3/5 ans

Mercredi

🕒 De 15h à 16h

Yoga parent-enfant

5/12 ans

Samedi

🕒 De 16h à 17h



SPORT

Judo éveil

3/5 ans

Samedi

🕒 De 12h30 à 13h30

🕒 De 13h30 à 14h30

Kung-fu

5/10 ans

Samedi

🕒 De 12h30 à 13h30

Multisports

3/5 ans

Samedi

🕒 De 15h30 à 16h30



Les tou·tes petites 3-5 ans

Les enfants

6-10 ans



ACTIVITÉS SCIENTIFIQUES & TECHNIQUES

Film d'animation ⚡

7/12 ans

Samedi

🕒 De 10h à 12h

Programmation Création de jeux vidéo

8/12 ans

Mercredi

🕒 De 15h30 à 17h

Réalisation de courts-métrages ⚡

8/12 ans

Mercredi

🕒 De 17h à 18h30

Robotique

7/12 ans

Mercredi

🕒 De 14h à 15h30



ARTS DU SPECTACLE

Arts du cirque

6/10 ans

Lundi

🕒 De 18h à 19h

Comédie musicale

8/12 ans

Mercredi

🕒 De 14h30 à 16h

Illusion Magie

7/99 ans

Vendredi

🕒 De 17h à 18h

Théâtre

8/10 ans

Mercredi

🕒 De 15h à 16h30



ARTS PLASTIQUES

Arts plastiques

6/7 ans

Mercredi

🕒 De 13h30 à 14h30

7/11 ans

Samedi

🕒 De 11h à 13h

8/15 ans

Mercredi

🕒 De 14h30 à 16h30

Couture Customisation

8/99 ans

Lundi

🕒 De 18h à 19h30

🕒 De 19h30 à 21h30

Poterie / Céramique Modelage

8/15 ans

Mercredi

🕒 De 16h30 à 18h30



DANSE

Danse afro- contemporaine

4/6 ans

Lundi

🕒 De 17h45 à 18h45

Danse classique initiation

6/8 ans

Mercredi

🕒 De 16h à 17h

Danse tahitienne

4/8 ans

Samedi

🕒 De 10h à 11h

Hip-hop

6/8 ans

Jeudi

🕒 De 17h à 18h

7/10 ans

Vendredi

🕒 De 17h à 18h



JEUX DE L'ESPRIT

Échecs ⚡

8/99 ans

Vendredi

🕒 De 18h à 19h



LANGUES

Anglais

6/8 ans

Mardi

🕒 De 18h à 19h



MUSIQUE

**Batterie
Percussions
Semi collectif**

6/8 ans

Mercredi

🕒 De 16h30 à 17h15

8/10 ans

Mercredi

🕒 De 17h15 à 18h

**Ensemble vocal
Collectif**

7/15 ans

Samedi

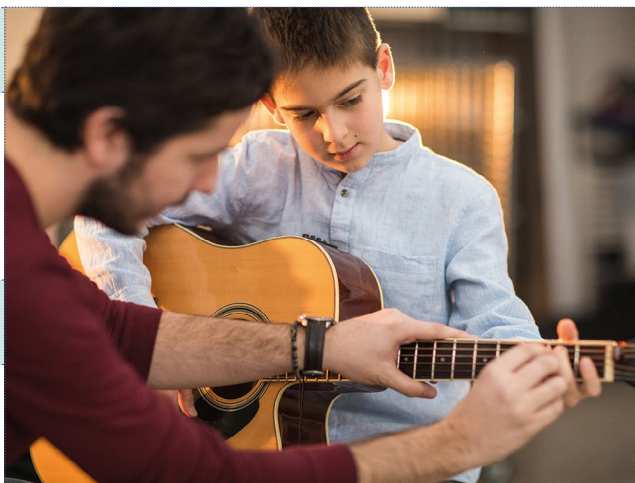
🕒 De 12h à 13h30

Éveil musical

4/6 ans

Mercredi

🕒 De 14h30 à 15h30



**Guitare classique
Semi collectif**

6/7 ans

Lundi

🕒 De 17h à 18h

8/10 ans

Lundi

🕒 De 18h à 19h

7/99 ans

Mercredi

🕒 De 19h30 à 20h30

Piano éveil

5/6 ans

Mercredi

🕒 De 14h à 15h

6/7 ans

Mercredi

🕒 De 15h à 16h

Piano Semi collectif

6/7 ans

Samedi

🕒 De 10h à 11h

7/8 ans

Mercredi

🕒 De 16h à 17h

8/10 ans

Lundi

🕒 De 18h à 19h

Samedi

🕒 De 11h à 12h

9/10 ans

Mercredi

🕒 De 17h à 18h



REMISE EN FORME

Gymnastique

6/8 ans

Mercredi

🕒 De 14h à 15h

Yoga parent-enfant

5/12 ans

Samedi

🕒 De 16h à 17h

Les enfants 6-10 ans

CENTRE PARIS ANIM' INSCRIVEZ-VOUS EN LIGNE À VOTRE ACTIVITÉ !



UN COMPTE
POUR TOUTE LA FAMILLE

PAIEMENT
EN TROIS FOIS

GAIN
DE TEMPS



TARIFS
ADAPTÉS
AUX REVENUS

LIGUEO
Mes services en ligne

Rendez-vous sur
LIGUEO.ORG



SPORT

Badminton ★

8/10 ans

Vendredi

🕒 De 17h30 à 18h30

Basket ★

7/11 ans

Mardi

🕒 De 17h30 à 18h30

9/13 ans

Mercredi

🕒 De 14h15 à 15h15

Boxe

6/10 ans

Samedi

🕒 De 10h à 11h

Boxe thaï

6/10 ans

Mercredi

🕒 De 18h à 19h

Foot féminin ★

6/10 ans

Mercredi

🕒 De 15h15 à 16h15

Football ★

6/8 ans

Samedi

🕒 De 13h à 14h

6/10 ans

Jeudi

🕒 De 17h30 à 18h30

8/10 ans

Samedi

🕒 De 10h à 11h30

🕒 De 11h30 à 13h

Handball ★

8/12 ans

Lundi

🕒 De 17h30 à 18h30

Judo

6/10 ans

Samedi

🕒 De 14h30 à 15h30

Kung-fu

5/10 ans

Samedi

🕒 De 12h30 à 13h30

Parcours sports collectifs : foot, basket, badminton

6/10 ans

Mercredi

🕒 De 13h15 à 14h15

Les enfants 6-10 ans



Les adolescent-es 11-15 ans



ACTIVITÉS SCIENTIFIQUES & TECHNIQUES

Création radio ⚡

11/15 ans

Jeudi

🕒 De 17h à 19h

Film d'animation ⚡

7/12 ans

Samedi

🕒 De 10h à 12h

Histoire du cinéma et analyse de films

11/14 ans

Mardi

🕒 De 19h à 20h30

Montage ⚡

11/15 ans

Mercredi

🕒 De 18h30 à 20h

Programmation Création de jeux vidéo

8/12 ans

Mercredi

🕒 De 15h30 à 17h

Réalisation de courts-métrages ⚡

8/12 ans

Mercredi

🕒 De 17h à 18h30

Robotique

7/12 ans

Mercredi

🕒 De 14h à 15h30



ARTS DU SPECTACLE

Comédie musicale

8/12 ans

Mercredi

🕒 De 14h30 à 16h

Illusion Magie

7/99 ans

Vendredi

🕒 De 17h à 18h

Théâtre

11/15 ans

Mercredi

🕒 De 16h30 à 18h



ARTS PLASTIQUES

Arts plastiques

7/11 ans

Samedi

🕒 De 11h à 13h

8/15 ans

Mercredi

🕒 De 14h30 à 16h30

Couture / Customisation

8/99 ans

Lundi

🕒 De 18h à 19h30

🕒 De 19h30 à 21h30



Poterie / Céramique Modelage

8/15 ans

Mercredi

🕒 De 16h30 à 18h30



DANSE

Danse afrobeat

11/99 ans

Vendredi

🕒 De 18h15 à 19h45

14/99 ans

Vendredi

🕒 De 19h45 à 21h15

Danse modern jazz

12/99 ans

Mardi

🕒 De 18h à 19h30

Danse tahitienne

14/99 ans

Samedi

🕒 De 11h à 12h30

Hip-hop

11/15 ans

Vendredi

🕒 De 18h à 19h30

K-pop

12/16 ans

Mardi

🕒 De 18h à 19h

14/99 ans

Mardi

🕒 De 19h à 20h30



Les adolescent·es 11-15 ans



JEUX DE L'ESPRIT



LANGUES

Échecs ⚡

8/99 ans

Vendredi

🕒 De 18h à 19h

Anglais conversation

12/14 ans

Lundi

🕒 De 17h à 18h

**MUSIQUE****Batterie Percussions**
Semi collectif**11/13 ans**

Mercredi

🕒 De 18h à 18h45

13/15 ans

Mercredi

🕒 De 18h45 à 19h30

Coaching vocal
Semi collectif**11/15 ans**

Mardi

🕒 De 17h15 à 18h45

Ensemble vocal
Collectif**7/15 ans**

Samedi

🕒 De 12h à 13h30

Ensemble vocal jazz and blues**15-99 ans**

Lundi

🕒 De 20h à 21h30

Guitare classique
Semi collectif**11/14 ans**

Lundi

🕒 De 19h à 20h

7/99 ans

Mercredi

🕒 De 19h30 à 20h30

Musique Assistée par Ordinateur (MAO)
Semi collectif**11/15 ans**

Lundi

🕒 De 18h à 19h30

Piano Semi collectif**11/14 ans**

Lundi

🕒 De 19h à 20h

Mercredi

🕒 De 18h30 à 19h30

Samedi

🕒 De 12h à 13h

**REMISE EN FORME****Yoga parent-enfant****5/12 ans**

Samedi

🕒 De 16h à 17h

**SPORT****Badminton** ★**11/15 ans**

Vendredi

🕒 De 18h30 à 19h30

Basket ★**7/11 ans**

Mardi

🕒 De 17h30 à 18h30

9/13 ans

Mercredi

🕒 De 14h15 à 15h15

Basket ★**11/15 ans**

Lundi

🕒 De 18h30 à 19h30

Mardi

🕒 De 18h30 à 19h30

Boxe**11/17 ans**

Samedi

🕒 De 11h à 12h30

Foot féminin ★**11/15 ans**

Mercredi

🕒 De 16h15 à 17h15

Football ★**11/15 ans**

Jeudi

🕒 De 19h à 20h

Samedi

🕒 De 14h à 15h30

Handball ★**8/12 ans**

Lundi

🕒 De 17h30 à 18h30

Kung-fu**11/99 ans**

Samedi

🕒 De 13h30 à 14h30

Volley-ball ★**11/15 ans**

Mercredi

🕒 De 17h30 à 19h

**VOUS ÊTES DISPONIBLE PENDANT
LES VACANCES SCOLAIRES ?**


PARIS ANIM'

LIGUEO
Mes services en ligne

**VOUS SOUHAITEZ
DÉCOUVRIR
UNE PRATIQUE ?**



**APPROFONDIR
UNE ACTIVITÉ ?**

**GROUPES
ADULTES ET
ENFANTS**



INSCRIVEZ-VOUS EN STAGE DANS VOTRE CENTRE PARIS ANIM' !

LIGUEO.ORG

Les adultes +16 ans



**ACTIVITÉS
SCIENTIFIQUES
& TECHNIQUES**

Cinéma documentaire

15/99 ans

Mardi

🕒 De 18h à 20h

Design numérique ⚡

16/99 ans

Vendredi

🕒 De 19h30 à 21h

Histoire du cinéma et analyse de films

15/99 ans

Mardi

🕒 De 20h30 à 22h30

Montage ⚡

16/99 ans

Mercredi

🕒 De 20h à 21h30

Photo numérique ⚡

16/99 ans

Vendredi

🕒 De 18h à 19h30



**ARTS DU
SPECTACLE**

Illusion Magie

7/99 ans

Vendredi

🕒 De 17h à 18h

Théâtre

15/99 ans

Mercredi

🕒 De 19h30 à 22h30



ARTS PLASTIQUES

Couture

15/99 ans

Mardi

🕒 De 18h30 à 20h30

Couture Customisation

8/99 ans

Lundi

🕒 De 18h à 19h30

🕒 De 19h30 à 21h30

Modelage

15/99 ans

Lundi

🕒 De 13h30 à 16h

16/99 ans

Lundi

🕒 De 10h à 13h

Poterie / Céramique Modelage

18/99 ans

Mercredi

🕒 De 19h à 22h

Sérigraphie

15/99 ans

Jeudi

🕒 De 13h30 à 16h30

🕒 De 19h à 22h

Vendredi

🕒 De 19h à 22h

Techniques du dessin

15/99 ans

Mardi

🕒 De 20h30 à 22h30



DANSE

Barre au sol

15/99 ans

Lundi

🕒 De 19h à 20h

Danse afrobeat

11/99 ans

Vendredi

🕒 De 18h15 à 19h45

14/99 ans

Vendredi

🕒 De 19h45 à 21h15

Danse afro-brésilienne

15/99 ans

Mardi

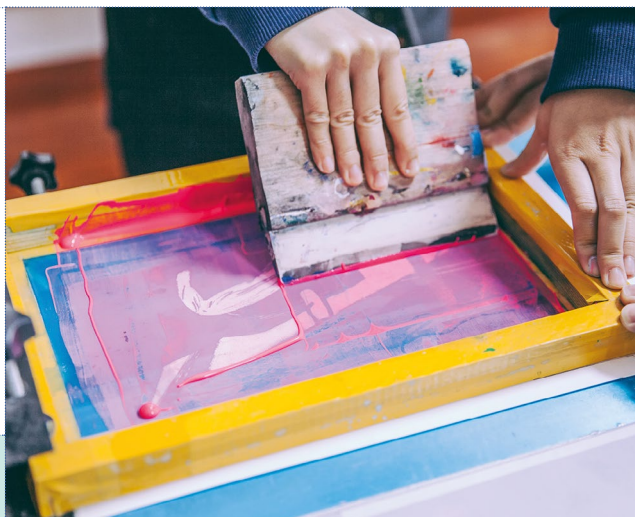
🕒 De 19h30 à 21h

Danse cabaret Music hall

18/99 ans

Mercredi

🕒 De 19h à 20h30



Les adultes +16 ans

Danse cardio

15/99 ans

Mercredi

🕒 De 18h à 19h

Danse classique

16/99 ans

Jeudi

🕒 De 19h45 à 21h

Danse contemporaine

15/99 ans

Lundi

🕒 De 20h à 21h30

Danse modern jazz

12/99 ans

Mardi

🕒 De 18h à 19h30

Danse orientale

15/99 ans

Jeudi

🕒 De 20h30 à 22h

Danse tahitienne

14/99 ans

Samedi

🕒 De 11h à 12h30

Danses du monde

15/99 ans

Lundi

🕒 De 19h30 à 20h30

Heels / Danse en talons

18/99 ans

Jeudi

🕒 De 21h à 22h30

K-pop

12/16 ans

Mardi

🕒 De 18h à 19h

14/99 ans

Mardi

🕒 De 19h à 20h30

Pole dance**18/99 ans****Mardi**

🕒 De 21h à 22h30

Vendredi

🕒 De 19h30 à 21h

🕒 De 21h à 22h30

Samedi

🕒 De 17h à 18h30

Waacking**15/99 ans****Mercredi**

🕒 De 20h30 à 22h

**JEUX DE L'ESPRIT****Échecs** ⚡**8/99 ans****Vendredi**

🕒 De 18h à 19h

**LANGUES****Anglais conversation****15/99 ans****Lundi**

🕒 De 18h à 20h

Arabe littéraire**15/99 ans****Jeudi**

🕒 De 20h30 à 22h

Espagnol**15/99 ans****Lundi**

🕒 De 19h à 20h30

🕒 De 20h30 à 22h

**MUSIQUE****Batucada****15/99 ans****Jeudi**

🕒 De 18h à 19h

🕒 De 19h à 20h30

Chorale ⚡**16/99 ans****Mardi**

🕒 De 10h à 12h

Coaching vocal
Semi collectif**15/99 ans****Mardi**

🕒 De 18h45 à 20h15

🕒 De 20h15 à 21h45

Ensemble vocal jazz and blues
Collectif**15/99 ans****Lundi**

🕒 De 20h à 21h30

Guitare classique
Semi collectif**15/99 ans****Lundi**

🕒 De 20h à 21h

Guitare électrique
Semi collectif**15/99 ans****Mercredi**

🕒 De 20h30 à 21h30

7/99 ans**Mercredi**

🕒 De 19h30 à 20h30

Musique Assistée par Ordinateur (MAO)
Semi collectif**15/99 ans****Lundi**

🕒 De 19h30 à 21h

Piano Semi collectif**15/99 ans****Lundi**

🕒 De 20h à 21h

Mercredi

🕒 De 19h30 à 20h30

**REMISE EN FORME****Cardio boxing** ⚡**16/99 ans****Mardi**

🕒 De 21h30 à 22h30

Feldenkrais**16/99 ans****Lundi**

🕒 De 14h à 15h30

Vendredi

🕒 De 11h30 à 13h

Gym douce**15/99 ans****Jeudi**

🕒 De 11h30 à 13h

Pilates**16/99 ans****Mardi**

🕒 De 13h à 14h

🕒 De 14h à 15h

Qi Gong adapté

16/99 ans

Lundi

🕒 De 10h30 à 12h

Renforcement musculaire

15/99 ans

Mardi

🕒 De 20h30 à 21h30

Sophrologie

15/99 ans

Mercredi

🕒 De 19h à 20h15

16/99 ans

Mercredi

🕒 De 20h30 à 21h45

Stretching

15/99 ans

Jeudi

🕒 De 18h à 19h

Tai chi chuan

16/99 ans

Mercredi

🕒 De 10h30 à 12h

Yoga

15/99 ans

Jeudi

🕒 De 18h15 à 19h45

16/99 ans

Samedi

🕒 De 15h à 16h

Yoga doux

16/99 ans

Mardi

🕒 De 14h à 15h15

Vendredi

🕒 De 10h à 11h15

Yoga dynamique

16/99 ans

Vendredi

🕒 De 11h15 à 12h30



SPORT

Badminton ★

15/99 ans

Lundi

🕒 De 20h30 à 21h30

Jeudi

🕒 De 21h à 22h

Vendredi

🕒 De 19h30 à 20h30

Basket ★

15/99 ans

Mardi

🕒 De 19h30 à 20h30

Boxe

11/17 ans

Samedi

🕒 De 11h à 12h30

Football ★

15/99 ans

Jeudi

🕒 De 20h à 21h

Kung-fu

11/99 ans

Samedi

🕒 De 13h30 à 14h30

Self defense

18/99 ans

Lundi

🕒 De 20h30 à 22h30

Volley-ball ★

15/99 ans

Mercredi

🕒 De 19h à 20h30



Les adultes +16 ans

Activités Gratuites !



ACTIVITÉS SCIENTIFIQUES & TECHNIQUES

Bureautique

60/99 ans

Lundi

🕒 De 10h30 à 12h



LANGUES

Accompagnement scolaire

11/15 ans

Lundi

🕒 De 17h30 à 19h

Mardi

🕒 De 17h30 à 19h

Jeudi

🕒 De 17h30 à 19h

Samedi

🕒 De 11h à 12h30

Accompagnement vers l'emploi

16/60 ans

Jeudi

🕒 De 13h à 16h

Français Langue Étrangère

16/99 ans

Mardi

🕒 De 10h à 12h

Jeudi

🕒 De 10h à 12h

Vendredi

🕒 De 10h à 12h

ÉTUDIANT·ES !

APPRENTI·ES !

ALTERNANT·ES !

**VOLONTAIRES
EN SERVICE CIVIQUE !**

**EN CONTRAT
D'ENGAGEMENT JEUNE**

Bénéficiez d'un tarif réduit
pour pratiquer une activité
tout au long de l'année !

**107,70€
L'ANNÉE***

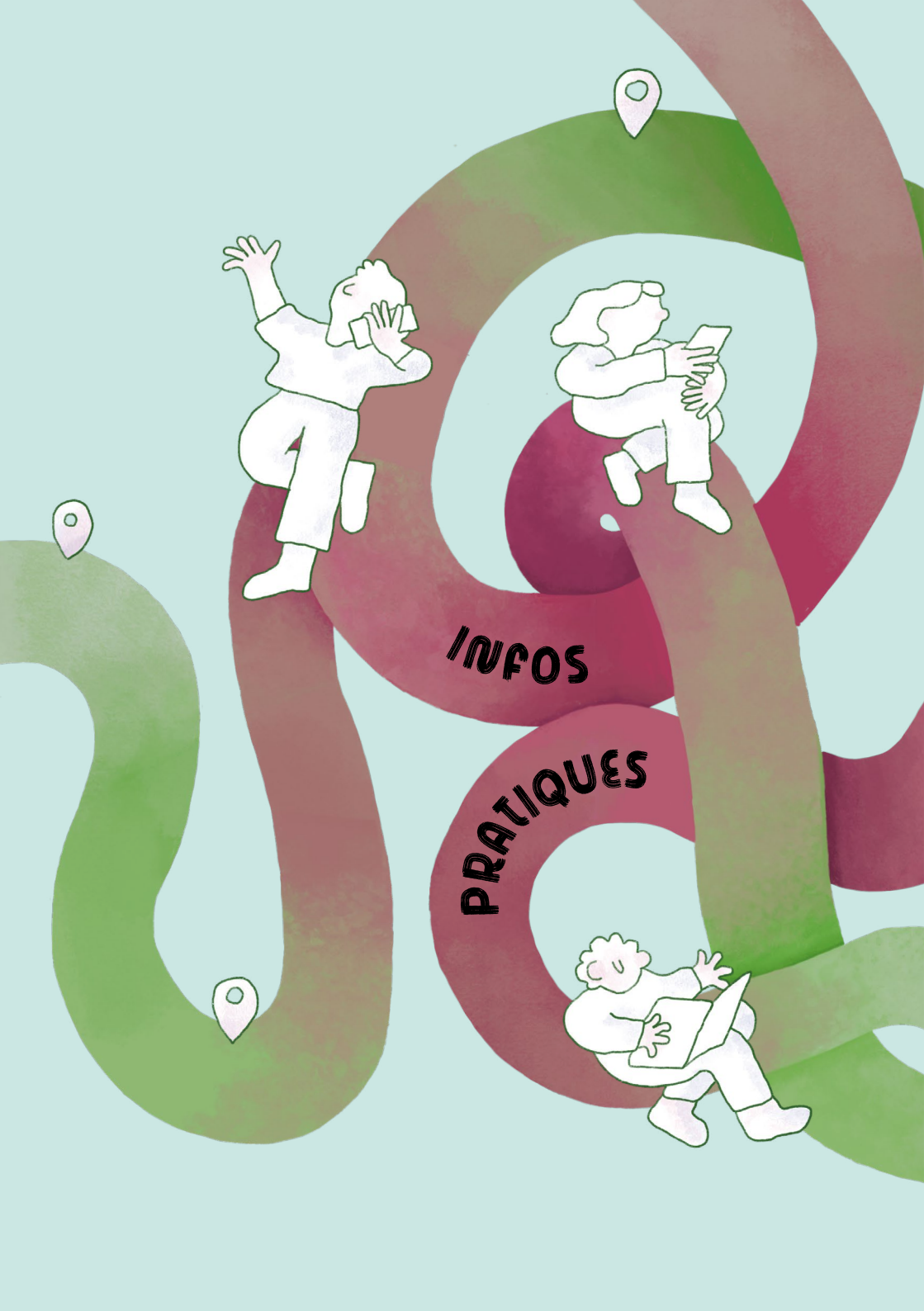
*Valable pour les -26 ans
pour une activité
collective d'une heure
par semaine.

Inscriptions sur ligueo.org
ou dans vos Centres Paris Anim' !

LIGUEO
Mes services en ligne

PARIS ANIM'

©Credits photos - Freepik



INFOS

PRATIQUES

Comment s'inscrire ?

ANTICIPEZ VOS DÉMARCHES POUR POUVOIR VOUS INSCRIRE LE JOUR D'OUVERTURE DES INSCRIPTIONS !

Ouverture des inscriptions

Mardi 9 juin

à partir de 10h

Pour les inscriptions en ligne

- 1 Connectez-vous à ligueo.org et sélectionnez votre Centre.
- 2 Entamez les démarches en ligne.

● **Vous étiez inscrit-e en 2025-2026** : n'attendez pas le jour des inscriptions, connectez-vous à votre compte famille, mettez à jour vos informations personnelles, et actualisez votre quotient familial en insérant votre justificatif de revenus dans l'espace dédié. Pensez à anticiper vos démarches, en amont de l'ouverture des inscriptions.

● **C'est votre première inscription** : créez votre compte famille (en cliquant sur "S'inscrire" en haut à droite de votre écran), renseignez vos informations personnelles et celles des personnes de votre famille souhaitant s'inscrire à une activité. Estimez ensuite votre quotient familial en renseignant vos revenus puis ajoutez votre justificatif dans l'espace dédié. Bénéficiaires de tarifs réduits, sélectionnez directement le QF adapté (voir encadré ci-contre).

- 3 Surveillez votre boîte mail ! Un courrier électronique vous sera transmis sous 48h, pour confirmer la validation de votre dossier.

- 4 Inscrivez-vous à l'activité de votre choix.

Si les inscriptions ne sont pas encore ouvertes, placez votre activité dans vos Favoris ♥. Vous n'aurez plus qu'à valider votre panier le jour J.



- 5 Procédez au paiement en ligne par carte bancaire* (paiement en une ou trois fois) et recevez une confirmation d'inscription par mail.

**Pour tout paiement par chèque (en une ou trois fois) ou chèques vacances, rendez-vous dans votre Centre pour procéder à l'inscription et au paiement.*

Pour les inscriptions sur place

Rendez-vous dans votre Centre avec vos documents administratifs et votre moyen de paiement (espèces, chèque, chèques vacances).

i Dans les Centres Paris Anim', les tarifs sont adaptés aux revenus, c'est pourquoi un justificatif vous est demandé. Consultez la grille tarifaire en fonction du quotient familial (QF) à la page suivante !

Pièces à fournir

- **Familles avec enfant** : notification de la caisse des écoles en priorité (tranche périscolaire) ou attestation de la CAF (datant de moins de 3 mois) indiquant le quotient familial ou dernier avis d'imposition du foyer.
- **Couples ou célibataires sans enfants** : dernier avis d'imposition à la date de l'inscription.

Bénéficiaires du tarif réduit QF1

- **Bénéficiaire du Revenu de Solidarité Active (RSA)** : attestation de la CAF de moins de 3 mois mentionnant cette prestation.
- **Bénéficiaire de l'Allocation Adulte Handicapé (AAH)** : attestation de la CAF de moins de 3 mois mentionnant cette prestation.
- **Bénéficiaires de l'aide sociale à l'enfance (ASE)** : attestation du foyer.

Bénéficiaires du tarif réduit QF2

- **Étudiant-es** : carte d'étudiant-e ou certificat de scolarité d'un établissement d'enseignement supérieur valable pour l'année scolaire en cours.
- **Apprenti-es** : contrat d'apprentissage.
- **Volontaires en Service Civique, bénéficiaires d'un contrat engagement jeune** : contrat.

Vous ou votre enfant avez des besoins spécifiques (troubles du neuro développement -DYS, TSA, TDA, TDAH..., handicap visuel, physique, psychologique...) ? N'hésitez pas à solliciter la direction du Centre pour étudier ensemble les adaptations possibles.

Tarifs des activités

MODALITÉS D'APPLICATION DU QUOTIENT FAMILIAL

Les tarifs des activités sont répartis par tranches de quotient familial selon la grille tarifaire suivante :

En euros

Quotient familial	≤ 234	≤ 384	≤ 548	≤ 959	≤ 1370	≤ 1900	≤ 2 500	≤ 3 333	≤ 5 000	> 5 000
Tranche tarifaire	QF1	QF2	QF3	QF4	QF5	QF6	QF7	QF8	QF9	QF10

Les limites d'âge qui figurent dans les dispositions ci-après s'apprécient au moment de l'inscription des usager-ères.

① Tarifs annuels des activités, hors ateliers de musique semi-collectifs

		Jusqu'à 26 inclus						
		Durée hebdomadaire						
En euros		45'	1h	1h15	1h30	2h	2h30	3h
QF1	92,3	100,1	107,7	115,4	130,9	153,9	177,1	
QF2	99,3	107,7	116	124,3	141	165,7	190,7	
QF3	143,4	155,4	167,3	179,4	203,3	239,1	275,1	
QF4	198,6	215,3	231,8	248,5	281,6	331,2	381,1	
QF5	255,2	276,7	297,9	319,5	362	425,6	489,7	
QF6	283,7	307,5	331,2	355	402,2	473,1	544,2	
QF7	326,2	353,5	380,5	407,9	462,3	543,8	625,6	
QF8	368,8	399,7	430,5	461,3	522,9	615,1	707,5	
QF9	488,2	526,1	560,1	602,1	672,5	787,9	896,4	
QF10	612,9	646,8	675,3	724,1	768,8	890,9	1026,6	

② Tarifs annuels des ateliers de musique semi-collectifs, groupe de 3 à 5 personnes

		Jusqu'à 26 ans inclus			
		Durée hebdomadaire			
En euros		1h	1h15	1h30	2h
QF1	154,8	166,5	178,6	202,3	
QF2	166,7	179,6	192,4	218,1	
QF3	240,5	259	277,6	314,6	
QF4	333,1	358,5	384,2	435,4	
QF5	428,1	461,1	494,2	560,2	
QF6	475,8	512,6	549,2	622,3	
QF7	546,9	588,8	631	715,2	
QF8	618,5	666,2	713,7	809,1	
QF9	818,3	871	936,4	1046,1	
QF10	1027,5	1072,7	1150,3	1221,3	

		Plus de 26 ans						
		Durée hebdomadaire						
En euros		45'	1h	1h15	1h30	2h	2h30	3h
QF1	100,1	107,7	115,4	123,1	138,5	161,6	184,8	
QF2	107,7	116	124,3	132,6	149,2	174	198,9	
QF3	155,4	167,3	179,4	191,3	215,2	251,1	287	
QF4	215,3	231,8	248,5	265	298,2	347,8	397,4	
QF5	276,7	297,9	319,5	340,7	383,3	447	510,9	
QF6	307,4	331,2	355	378,6	426,1	496,7	567,8	
QF7	353,5	380,5	407,9	435,1	489,7	571	652,6	
QF8	399,7	430,5	461,3	492	553,7	645,7	738	
QF9	528,9	566,8	600,7	641,4	711,9	827,1	935,7	
QF10	664,4	697	724,1	771,6	813,7	935,7	1071,4	

		Plus de 26 ans			
		Durée hebdomadaire			
En euros		1h	1h15	1h30	2h
QF1	165,6	177,5	189,3	213	
QF2	178,3	191	203,8	229,2	
QF3	257,2	275,8	294,2	330,9	
QF4	356,3	382	407,4	458,5	
QF5	458	491	523,6	589,1	
QF6	509	545,4	581,7	654,7	
QF7	585	627	668,8	752,7	
QF8	661,6	708,9	756,1	850,9	
QF9	875,1	927,5	990,3	1099,2	
QF10	1099,6	1142,4	1217,3	1283,6	

3 Tarifs forfaitaires annuels des activités en libre accès (soumis à l'application du quotient familial)

Ces tarifs concernent les activités en libre accès non encadrées se déroulant dans des salles spécialement équipées (gymnastique, musculation, laboratoire photo, internet...).

En euros	QF1	QF2	QF3	QF4	QF5	QF6	QF7	QF8	QF9	QF10
26 ans et -	115,4	124,3	179,4	248,5	319,5	355	407,9	461,3	610,2	766,2
+ de 26 ans	123,1	132,6	191,3	265	340,7	378,6	435,1	492	650,9	817,7

4 Tarifs des stages et séjours

A. Stages jeunes (hors du champ d'application du quotient familial)

Stages enfants et adolescent-es jusqu'à 26 ans inclus	Tarif horaire forfaitaire : 2,78 euros
--	--

B. Stages adultes (soumis à l'application du quotient familial)

En euros	QF1	QF2	QF3	QF4	QF5	QF6	QF7	QF8	QF9	QF10
+ de 26 ans	3,5	3,7	4,9	6,6	8,1	9,1	10,4	11,7	16,2	18,9

C. Séjours (soumis à l'application du quotient familial)

En euros par jour/par usager-e	QF1	QF2	QF3	QF4	QF5	QF6	QF7	QF8	QF9	QF10
En Île-de-France	5,9	6	8,4	11	13,4	15	17,4	19,5	25,7	32,5
En province	8,4	8,5	11,7	15,4	19	21,1	24,4	27,6	36,5	46
À l'étranger	11	11,2	15	19,9	24,5	27,2	31,4	35,5	47,3	59,6
Chantiers de jeunes et séjours humanitaires	5,4	5,4	7,6	9,8	12,1	13,4	15,6	17,6	22,9	29,7

5 Spectacles

En euros	Plein tarif/personne	Tarif réduit/personne*
Première scène (1 ^{ère} production en public d'artistes débutant-es)	8,2	0
Scène fabrique (artistes en cours de professionnalisation)	13,3	11,3
Scène "développement" (artistes confirmées)	19,5	16,4
Événementiel (manifestation ponctuelle)	13,3	11,3
Soirée festive (soirée thématique animée)	5,1	0
Spectacles jeune public	Plein tarif/personne	Tarif réduit/personne*
Individuels	12,3	9,2
Groupes (scolaire, CLSJ, collectivités...)	8,2	0

* Le tarif réduit s'applique aux personnes suivantes résidant à Paris : demandeur-euses d'emploi, bénéficiaires du Revenu de Solidarité Active (RSA), de l'Allocation Temporaire d'Attente (ATA), jeunes jusqu'à 26 ans inclus, personnes de 65 ans et plus, et personnes relevant de l'Aide Sociale à l'Enfance (ASE).

Tarifs des salles

1 Salles de réunion

En euros

	Tarif horaire	Tarif journée	Tarif/an si volume horaire > à 20h sur 12 mois (du 1/09 au 31/08 de l'année suivante)	Tarif annuel si volume horaire > à 45h sur 12 mois (du 1/09 au 31/08 de l'année suivante)
Équipements	Du lundi au vendredi de 9h à 18h			
Espaces de plein air, préaux et espaces couverts (< à 20 m²)	10	70	200	450
Espaces couverts				
De 20 à 40 m ²	20	140	350	500
De 40 à 80 m ²	48	382	450	700
De 80 à 180 m ²	97	752	550	900
De 181 à 300 m ²	141	1113	650	1100
> à 300 m ²	184	1484	750	1300
Équipements	Semaine de 18h à 9h, week-end, jours fériés			
Espaces de plein air, préaux et espaces couverts (< à 20 m²)	15	100	325	650
Espaces couverts				
De 20 à 40 m ²	29	200	455	910
De 40 à 80 m ²	70	556	585	1170
De 80 à 180 m ²	141	1113	715	1430
De 181 à 300 m ²	206	1660	845	1690
> à 300 m ²	283	2228	975	1950

Les associations d'intérêt général local peuvent bénéficier pour leurs occupations récurrentes d'un abattement qui prend en compte le tarif horaire réel qu'elles appliquent elles-mêmes auprès de leurs usager-es dans la salle demandée.

Ce tarif horaire réel est calculé en additionnant le montant de l'adhésion ou de la cotisation à l'association et le montant demandé pour l'activité elle-même, puis divisant cette somme par le nombre d'heures d'utilisation de la salle pour cette activité.

L'abattement est calculé comme suit :

Tarif inférieur à :	1,00€/h	4,15€/h	8,30€/h	12,45€/h
Abattement :	100 %	75 %	50 %	25 %

Les activités associatives entièrement gratuites, ou dont le tarif horaire réel est inférieur à 1€ par heure pour les usager-es bénéficient d'une exonération totale de la redevance d'occupation, ou peuvent bénéficier d'une exonération dans les équipements concédés si le concessionnaire le décide.

Dans le cas où du matériel technique est prêté au bénéficiaire lors d'une mise à disposition dans le cadre du multiusage, un montant forfaitaire de 50€ par jour est facturé.

Le prêt de matériel technique nécessitant la présence d'un-e technicien-ne lors d'une mise à disposition dans le cadre du multiusage est facturé 150€ par jour.

Lorsque la mise à disposition nécessite la présence de personnel, une somme forfaitaire de 20€ par heure et par agent est facturée en semaine et de 30€ par heure et par agent après 18h en semaine, ainsi que les samedi, dimanche et jours fériés. Ces montants peuvent être réduits en cas de mutualisation.

Les modalités de la mise à disposition sont précisées dans une convention conclue entre la Ville de Paris ou le concessionnaire des équipements ou l'établissement public local d'enseignement et le bénéficiaire qui prévoit notamment qu'une attestation d'assurance couvrant les dommages qui pourraient survenir dans le cadre de la mise à disposition doit être fournie par le bénéficiaire.

Pour les associations non inscrites en MVAC, collectifs, organismes à but lucratif, pour des actions à caractère commercial ou pour des réunions privées ou familiales :

En euros

Mise à disposition de salles de réunion au profit d'organismes à but lucratif ou pour des actions à caractère commercial ou pour des réunions privées ou familiales		
	la demi-journée	la journée
Petite salle (≤ 25 m²)	123,2	219,2
Moyenne salle (de 26 m² à 50 m² inclus)	184,9	315,1
Grande salle (≥ 51 m²)	246,6	411,1

Une participation complémentaire pourra être demandée pour couvrir les frais liés à des prestations spécifiques (frais de gardiennage ou de ménage exceptionnels, aménagement des locaux...).

2 Salles de répétition

En euros

	Service de 3h	La journée (2 x 3h)	La demi-semaine (5 x 3h)	La semaine (5 x 6h)
Amateurs	9,2	15,7	40,2	63,2
Professionnel-les	28,7	47,4	120,8	189,9
Aide à la jeune création pour les jeunes artistes amateurs (jusqu'à 26 ans inclus) : tarif forfaitaire pour la mise à disposition d'une salle de répétition d'une durée de 2 mois maximum à raison de 3 à 6 heures par semaine				
60,7				

3 Studios de musique

En euros

Catégorie	Tarif horaire	Tarif forfaitaire pour 10h
Studios de répétition (sans technicien-ne du son)	12,8	110,7
Petit studio d'enregistrement (avec technicien-ne du son)	18,6	143,8
Grand studio d'enregistrement (avec technicien-ne du son)	39,5	316,6

Conditions générales d'inscription et de participation aux activités

Article 1 Objet

Les Centres Paris Anim' sont ouverts à tou-tous. Ils sont la propriété de la Ville de Paris. Ils sont gérés par la Fédération de Paris de la Ligue de l'Enseignement dans le cadre d'une convention de Délégation de Service Public.

Article 2 Acceptation des conditions

Toute inscription en ligne ou sur place sur une ou plusieurs activités, sorties ou stages proposés par les Centres Paris Anim' implique l'acceptation des présentes conditions générales, du règlement intérieur des Centres et le calendrier des séances indiquées.

Article 3 Tarifs

Les tarifs sont fixés par la Ville de Paris et sont modulés en fonction des ressources de chaque foyer. Ils varient selon l'âge (plus ou moins de 26 ans), la durée des ateliers et le quotient familial. Les tarifs sont établis forfaitairement pour l'année (se reporter à la grille tarifaire). Aucune inscription ne sera enregistrée sans règlement.

Le quotient familial s'applique au moment de l'inscription et ne pourra pas être recalculé en cours de saison. Jusqu'au 31 octobre, le tarif forfaitaire annuel est dû. En cas d'inscription après le 1^{er} novembre, le calcul des tarifs s'établit au prorata des séances restant à effectuer. Si une activité est proposée sur plusieurs séances dans la semaine, il y a lieu d'appliquer le forfait horaire correspondant au cumul des heures. En revanche, si l'utilisateur choisit lui-même de suivre plusieurs séances d'une activité (la même ou non) dans la semaine, il y a lieu d'additionner les tarifs correspondants à la durée de chacune des séances prises individuellement. Les horaires indiqués sont ceux des entrées et sorties des salles d'ateliers. Le passage au

vestiaire et/ou le temps de rangement du matériel est compris dans le temps d'activité. Les stages pour les personnes de moins de 26 ans ne sont pas soumis au quotient familial, un tarif forfaitaire horaire s'applique.

Article 4 Paiement inscription en ligne

Lors de l'inscription en ligne sur <https://ligueo.org> le paiement doit obligatoirement être effectué par carte bancaire. Le mode de paiement utilisé lors de l'inscription en ligne ou dans le Centre est définitif et ne pourra pas être changé (y compris pour les chèques C.S.E).

Les droits d'inscription sont strictement personnels et ne peuvent être cédés à un tiers.

Article 5 Rejet de paiement

Toute personne majeure ou mineure n'étant pas à jour de son règlement, se verra refuser l'accès à l'atelier. En cas de rejet du règlement présenté, l'utilisateur doit s'acquitter de l'intégralité de sa facture sous peine de poursuites. Une refacturation d'un montant forfaitaire de 20€ sera appliquée en sus en cas d'opposition bancaire. Les utilisateurs qui ne régulariseront pas leur situation ne pourront pas se réinscrire dans un de nos Centres Paris Anim'.

Article 6 Désistement

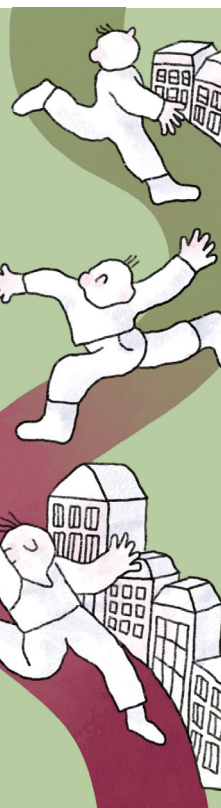
Les utilisateurs ont la possibilité de se désister à l'issue de la 1^{ère} séance d'activité suivant la date d'inscription.

Pour les utilisateurs inscrits en juin, la première séance est la première date du calendrier des activités du Centre.

L'utilisateur doit se manifester dans les 72h ouvrables pour annuler son inscription ; faute de quoi l'inscription devient définitive et non remboursable (sauf circonstances exceptionnelles précisées à l'article 7). Passé ce délai, l'inscription est réputée ferme. Aucun changement ne pourra donner lieu à un remboursement même partiel. Les utilisateurs n'ont la possibilité de bénéficier que d'une seule séance d'essai par saison. Il n'est pas possible de se désister pour les stages, sorties et séjours.

Article 7 Remboursement

Les activités ne sont pas remboursables sauf dans le cas des circonstances exceptionnelles et exclusivement prévues par la Ville qui empêchent définitivement l'utilisateur



de poursuivre son activité : motif médical, déménagement - hors Paris, perte d'emploi.

Pour être recevable, toute demande de remboursement (accompagnée des justificatifs) doit être adressée par écrit dans les 48 heures consécutives à l'arrêt de l'activité à la direction du Centre qui en étudie sa validité. Les remboursements validés seront alors calculés au prorata des séances restantes à effectuer à la date de dépôt de la demande. Toute demande formulée au-delà de ce délai, et notamment à l'issue de la saison ou plusieurs semaines après l'arrêt de l'activité, sera irrecevable et ne pourra donner lieu à aucun remboursement. En cas d'interruption temporaire de l'activité par l'utilisateur, aucun remboursement, même partiel ne sera accordé. Aucun autre motif de remboursement ne sera étudié. Le changement d'intervenant-e qui encadre l'activité n'est pas un motif recevable de demande de remboursement. Les stages et sorties ne sont pas remboursables quel que soit le motif.

Article 8 Annulation d'activité

La Fédération de Paris de la Ligue de l'enseignement se réserve le droit, pour des raisons d'effectif insuffisant, de supprimer ou modifier une activité y compris en cours d'année. Le cas échéant, elle se libérera de tout engagement en procédant au remboursement des sommes versées (diminuées des montants des séances maintenues). En cas d'annulation d'une séance pour raison d'absence de l'animateur-trice, la direction du Centre s'efforce de proposer une solution de rattrapage durant les périodes prévues à cet effet (voir les dates dans le calendrier des séances) ou un remplacement sur la séance prévue.

Par ailleurs, les séances ne donnent lieu ni à rattrapage ni à remboursement dans les cas suivants : en cas de fermeture du Centre ; en cas d'annulation de l'activité pour force majeure, notamment sur ordre de l'État ou de la collectivité parisienne ; en cas d'intempéries empêchant le déroulement d'une activité habituellement organisée en extérieur.

Article 9 Responsabilité des mineur-es

Les mineur-es qui fréquentent l'établissement doivent être accompagnés au début et à la fin des séances. Ni les personnels permanents, ni les intervenant-es du Centre, ne sauraient être tenu-es pour responsables de leurs agissements en dehors des activités auxquelles les mineur-es sont dûment inscrit-es ni lors des temps d'animations et d'événements organisés par le Centre Paris Anim'. Les personnels ne sont pas autorisés par leur direction, ou habilités par les services de l'État, à exercer la surveillance des enfants qui fréquentent le Centre en dehors de ces temps d'activités.

Article 10 Matériel

Pour toute pratique d'activité musicale, l'utilisateur doit apporter son instrument personnel à l'exception des ateliers piano et batterie. Les partitions musicales devront être achetées par l'utilisateur.

Pour la majorité des activités, le matériel est fourni. Néanmoins, des fournitures peuvent être demandées par l'intervenant-e de l'activité.

Article 11 Liste d'attente

Les utilisateur-es ont la possibilité de s'inscrire sur liste d'attente en ligne ou dans un Centre. Dès lors qu'une place se libère, l'inscription est considérée comme une nouvelle inscription. Elle ne pourra pas être échangée avec une autre activité.

Article 12 Frais de participation supplémentaire

Certaines activités font l'objet d'une participation supplémentaire forfaitaire annuelle, par exemple : les ateliers de biéologie, de cuisine, d'arts plastiques, de photographie. En cas d'annulation, y compris pour les raisons évoquées dans l'article 7, cette participation n'est pas remboursable y compris au prorata.

Article 13 Données personnelles

Pour toutes informations concernant : la collecte de vos données, leur utilisation, la durée de leur conservation, la sécurité, la confidentialité, le droit d'accès, de rectification ou de suppression ou d'opposition vous retrouverez sur <https://ligueo.org> l'ensemble des informations qui vous sont détaillées dans notre Politique de protection des données personnelles sur <https://ligueo.org/index.php/politique-de-confidentialite/> Si vous avez des questions ou des réclamations concernant notre respect de la présente Politique ou si vous souhaitez nous faire part de recommandations ou des commentaires visant à améliorer sa qualité, contactez notre Déléguée à la protection des données à l'adresse suivante : pkelder@ligueparis.org



Équipements gérés par
Fédération de Paris de la Ligue de l'enseignement

167 boulevard de la Villette - 75010 Paris / 01.53.38.85.00

ligueparis@ligueparis.org / www.ligueparis.org

📍 @ligue_paris 📘 @LigueParis 🌐 Fédération de Paris de la Ligue de l'enseignement 🐦 @ligueparis.bsky.social

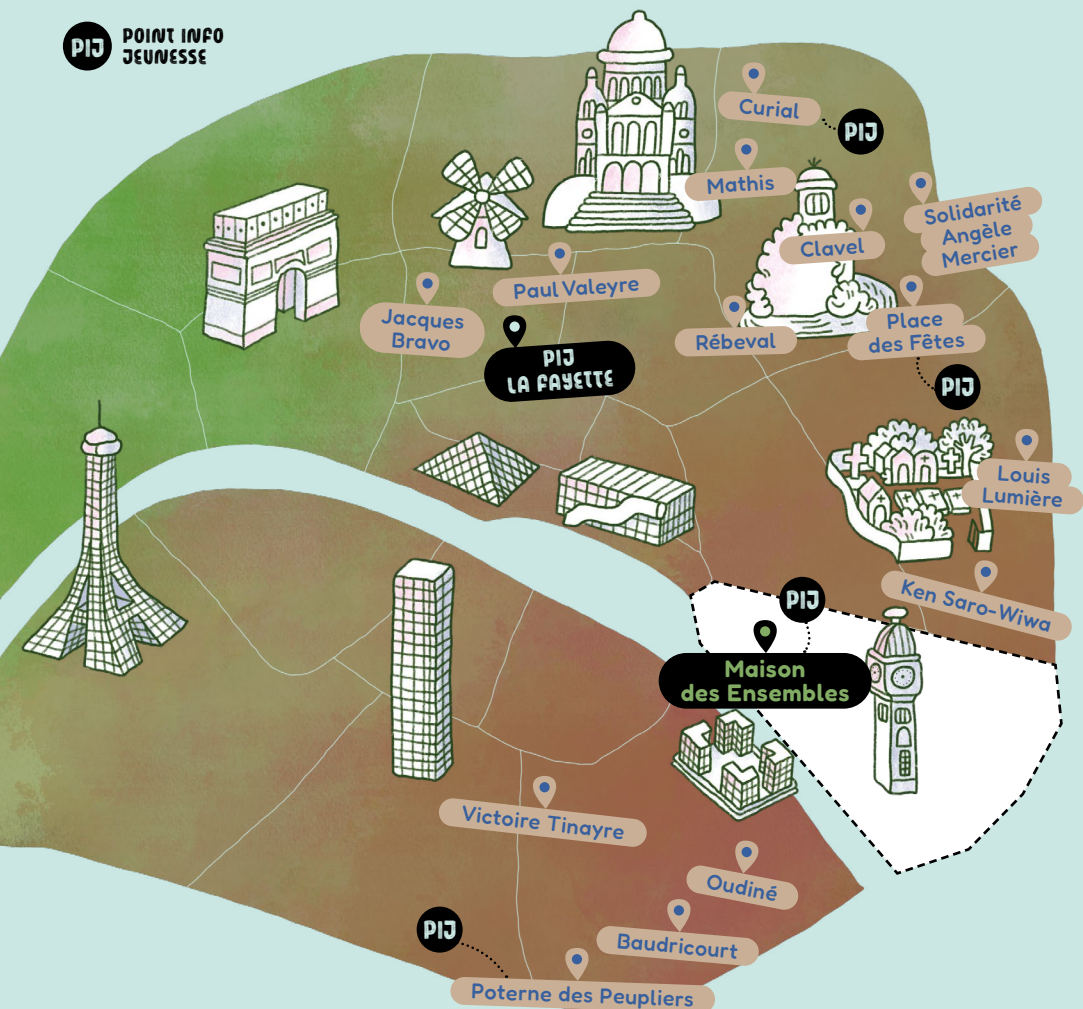
Fédération départementale de la Ligue de l'enseignement. SIREN : 784 414 369

Conception graphique : Justine Duhé - justine.duhe@gmail.com

Credits photos : Canva, Pexels, Pixabay, Freepik et iStock

Impression : PLANÈTE GRAPHIQUE - www.planetegraphique.fr

Notes



📍 Maison des Ensembles

3-5 rue d'Aligre - 75012 Paris - 01.53.46.75.10

maisondesensembles@liqueparis.org

♿ Accessible aux personnes à mobilité réduite

(M) 8 Ledru-Rollin (RER) A D 1 14 Gare de Lyon

🕒 Périodes scolaires

Lundi : 10h-23h / Mardi à vendredi : 10h-23h / Samedi : 10h-19h

🕒 Vacances scolaires

Du lundi au vendredi : 10h-18h

🕒 Périodes scolaires

Lundi : 14h-16h30

Mardi : 10h30-13h / 14h-16h30

Mercredi : 10h30-13h / 16h30-19h

Judi : 10h30-13h / 14h-16h30 / 19h-21h

Vendredi : 10h30-13h / 16h30-17h

Samedi : 10h30-13h / 16h30-18h