

2026 / 2027



PROGRAMME D'ACTIVITÉS

artistiques et sportives
de 3 à 99 ans

Centres Paris Anim'
Jacques Bravo
Paul Valeyre

Sommaire

Éditos	3
La Fédération de Paris de la Ligue de l'enseignement	6
L'éducation populaire dans les Centres Paris Anim'	8

VOS CENTRES PARIS ANIM'

9

Centre Jacques Bravo	10
Centre Paul Valeyre	11
Point Info Jeunesse La Fayette	12
Des espaces à votre disposition	14
Accompagnement artistique	15

PROGRAMME DE VOS ACTIVITÉS

17

Les tou-tes petit-es 3-5 ans	18
Les enfants 6-10 ans	20
Les adolescent-es 11-15 ans	26
Les adultes +16 ans	32
Activités gratuites !	40

INFOS PRATIQUES

41

Comment s'inscrire ?	43
Tarifs des activités	44
Tarifs des salles	46
Conditions générales	48
Calendrier	50
Notes	51



Mams YAFFA **Adjoint à la Maire** **de Paris**

Chargé de la jeunesse,
de l'éducation populaire
et de l'égalité
républicaine

ANIMÉS PAR DES ASSOCIATIONS D'ÉDUCATION POPULAIRE, LES CENTRES PARIS ANIM' FONT PARTIE DU CŒUR BATTANT DE NOS POLITIQUES PUBLIQUES PARISIENNES.

Ces Centres Paris Anim' accessibles à toutes et tous sont indispensables dans une société encore trop confrontée à l'isolement, à la précarité et aux inégalités. Quand l'Etat se désengage et met à mal les associations par ses coupes budgétaires délétères, la Ville de Paris réaffirme, elle, son plus grand attachement à l'éducation populaire et aux associations qui la font vivre et qui œuvrent au sein de ces équipements de quartier intergénérationnels.

Pour cette saison 2026 - 2027, les 49 Centres Paris Anim' parisiens proposent plus de 400 activités dans de nombreux domaines, accessibles pour toutes et tous. Par cette palette d'activités, ils participent à l'animation de tout un quartier. Ils sont des lieux de convivialité, des lieux ressources ouverts toute l'année à toutes et tous.

Certains CPA proposent spécialement un espace pour les jeunes de 14 à 25 ans, où des animateur-rices sont à leur écoute et à leur côté pour un accompagnement individuel. Les jeunes Parisien-nes peuvent également fréquenter, de manière complémentaire, nos 12 Espaces Paris Jeunes (EPJ). Ils et elles seront accueilli-es de manière inconditionnelle, car c'est ça, l'âme de Paris : des lieux ouverts et accessibles à toutes et tous, sans aucune discrimination.

**Que vous soyez enfants, adolescent-es, jeunes, adultes ou séniors,
profitez-en, les activités proposées par nos 49 CPA sont faites pour vous !**



**Delphine
BÜRKLI**
Maire du
9^e arrondissement

UNE NOUVELLE MANDATURE S'OUVRE POUR LES SEPT PROCHAINES ANNÉES, AVEC UNE AMBITION CLAIRE : PLACER LA JEUNESSE, LES FAMILLES, LA CULTURE ET LE SPORT AU CŒUR DE NOTRE ACTION.

C'est dans cet esprit que je suis heureuse de vous présenter le programme 2026-2027 des centres Paris Anim' Bravo et Valeyre, ainsi que du PIJ La Fayette : véritables piliers de la vie locale, qui proposent chaque année une offre riche, accessible et renouvelée.



**Virginie
MERGOIL**
Adjointe en charge
de l'épanouissement
des générations (petite
enfance, jeunesse,
parentalité, seniors),
de l'innovation et
de la vie associative.

Cette saison encore, en plus des activités que vous plébiscitez (danse, théâtre, arts martiaux...) de nombreuses nouveautés viendront enrichir les cours proposés : création de podcasts, magie, coaching vocal ou encore tricot et crochet au centre Bravo ; waacking, robotique, espagnol, block-printing et ukulélé au centre Valeyre. Les projets jeunesse se renforcent, autour notamment de la webradio et de l'organisation du festival Arty Show. Une attention particulière sera portée à l'inclusion, avec une meilleure prise en compte des publics à besoins spécifiques, grâce à des dispositifs adaptés et accessibles à toutes et tous.

Les centres renforceront également leurs partenariats avec les établissements scolaires et proposeront de nouveaux apprentissages, comme la nage et le vélo pour les adolescents débutants.

Enfin, nous ouvrirons dans quelques mois une « Maison Sport-Santé », en partenariat avec le SCUF et la CPTS Paris Neuf, au sein du centre Bravo, projet lauréat du budget participatif de la Mairie du 9^e, afin de promouvoir le bien-être par l'activité physique.

**À toutes et tous, je souhaite une très belle saison culturelle, sportive et
citoyenne au cœur de notre bel arrondissement.**



Stéphane ALEXANDRE

Délégué général
de la Fédération
de Paris de la Ligue
de l'enseignement

BIENVENUE DANS VOS CENTRES PARIS ANIM', LIEUX DE DÉCOUVERTES, DE PRATIQUES ET DE RENCONTRES, OUVERTS À TOUTES ET TOUS.

Tout au long de l'année, nos équipes vous proposent une diversité d'activités artistiques, culturelles, scientifiques et sportives, pensées pour encourager la curiosité, l'expérimentation et le plaisir de faire ensemble, quels que soient les âges et les parcours.

Fidèle à son projet d'éducation populaire, la Fédération de Paris de la Ligue de l'enseignement agit pour faire de l'accès à la culture, aux loisirs et au sport un levier d'émancipation et de citoyenneté. Elle porte aujourd'hui une ambition collective : faire vivre à Paris une grande alliance éducative, réunissant habitant-es, associations et institutions pour mieux accompagner chacun-e, renforcer les solidarités et répondre aux défis éducatifs de notre temps.

Dans chaque Centre, cette ambition se traduit concrètement par un accueil attentif à toutes les situations, des actions en faveur de l'inclusion, de la protection de l'enfance et de la lutte contre les discriminations.

Au-delà des activités, vos Centres Paris Anim' sont aussi des espaces de vie et d'engagement : expositions, spectacles, projections et projets collectifs y nourrissent le dialogue, l'ouverture et la participation de toutes et tous. Franchir la porte d'un Centre, c'est déjà prendre part à cette dynamique. En adhérant à notre fédération, vous choisissez d'y contribuer pleinement, aux côtés de celles et ceux qui font vivre, au quotidien, une éducation partagée et émancipatrice.

**Nous vous attendons nombreuses et nombreux
pour faire vivre ensemble cette nouvelle saison.**

La Fédération de Paris de la Ligue de l'enseignement

QUI SOMMES-NOUS ?

La Ligue de l'enseignement défend depuis près de 160 ans un idéal fondé sur la justice sociale, la démocratie, la laïcité et le vivre-ensemble. Mouvement d'éducation populaire, elle œuvre sur tout le territoire pour renforcer le pouvoir d'agir et garantir l'accès à l'éducation, la culture et le sport. Représentation départementale du mouvement, notre fédération porte à Paris cette ambition d'émancipation et de lutte contre les discriminations. La Fédération de Paris de la Ligue de l'enseignement est l'association gestionnaire de votre Centre Paris Anim'.



NOS MISSIONS

La culture et le sport pour faire société

À Paris, la Fédération de Paris de la Ligue de l'enseignement agit pour créer des espaces de pratiques sportives et culturelles pour toutes et tous. L'objectif ? Favoriser les rencontres et permettre à chacun-e de découvrir, d'expérimenter, et d'apprendre quel que soit son âge et son parcours de vie.

- Pratiques créatives et sportives
- Expositions
- Spectacle vivant, cinéma
- Sorties culturelles
- Séjours de découverte et d'autonomie

Accompagner l'engagement citoyen des jeunes

Au sein de nos projets, nous ouvrons des espaces de dialogue et de création avec les jeunes. Engagement citoyen, temps conviviaux, projets artistiques, orientation : nous accompagnons les jeunes dans leurs ambitions, leurs envies, leurs préoccupations, afin qu'ils-elles puissent, être entendu-es, prendre confiance, et décider eux-elles-mêmes de leur propre avenir.

- Espaces dédiés à la jeunesse
- Accompagnement de projets artistiques et citoyens
- Temps de prévention
- Sorties et activités

NOUS CONTACTER

Fédération de Paris
de la Ligue de l'enseignement
167, boulevard de la Villette
75010 Paris

www.ligueparis.org

[@ligue_paris](https://www.instagram.com/ligue_paris)

[f@ligueparis](https://www.facebook.com/ligueparis)

[@ligueparis.bsky.social](https://www.tiktok.com/@ligueparis.bsky.social)



la ligue de
l'enseignement
Fédération de Paris

Un projet pour renforcer les alliances éducatives à Paris

Association d'éducation populaire, la Fédération de Paris de la Ligue de l'enseignement porte depuis 2025, un projet visant à développer le dialogue, la concertation et la co-construction de projets entre les différents acteurs éducatifs. Enseignant-es, éducateur-trices, associations, parents, jeunes, institutions et entreprises : nous sommes convaincu-es que c'est par une dynamique collective que nous parviendrons à réduire les inégalités et à favoriser le vivre ensemble à Paris.

i Vous souhaitez en savoir plus ?
Consulter notre projet fédéral sur ligueparis.org.

Les associations, cœurs battants de nos quartiers

Chaque jour, des associations créent des projets pour répondre à des besoins concrets au sein de nos territoires. Solidarité, écologie, sport, enfance... Les citoyen-nés s'engagent et la Fédération de Paris de la Ligue de l'enseignement agit pour soutenir, structurer et valoriser ces dynamiques locales.

- Animation de notre réseau associatif
- Formations
- Plaidoyer

Des projets éducatifs à destination des publics scolaires

Dans les établissements scolaires, nous proposons régulièrement des temps de sensibilisation permettant aux élèves d'apprendre autrement. Grâce à cette démarche, nous contribuons à la réussite de toutes les élèves et leur permettons d'aborder des sujets utiles à leur parcours de citoyen-nés.

- Neurosciences et réussite scolaire
- Prévention du harcèlement
- Projets mémoriels
- Promotion du plaisir de lire

REJOIGNEZ-NOUS !

Vous êtes intéressé-e par notre projet et souhaitez nous soutenir ? Rendez-vous sur ligueparis.org pour adhérer à notre association !

NOS ENGAGEMENTS

Laïcité Égalité

École Émancipation

Jeunesse Interculturalité

ALLIANCE ÉDUCATIVE

Inclusion Solidarité Loisirs

Engagement Lutte contre les discriminations

Citoyenneté Sport Démocratie

Culture

Écologie Esprit critique Justice sociale

L'éducation populaire dans les Centres Paris Anim'

La Fédération de Paris de la Ligue de l'enseignement est l'association gestionnaire de votre Centre Paris Anim'. Aux côtés de la Ville de Paris et de la Mairie du 9^e arrondissement, elle vous propose un projet d'éducation populaire croisant loisirs, culture et citoyenneté.



Sport



Culture



Engagement



Convivialité



Rencontres

Des loisirs pour tou·tes

Dans les Centres Paris Anim', vous retrouverez une large offre d'activités sportives et créatives pour tous les âges. Les tarifs fixés selon le quotient familial vous permettront de bénéficier d'un tarif adapté aux revenus.

- Pédagogie par le faire
- Confiance en soi
- Convivialité

Une programmation culturelle engagée

Restez attentif·ves et retrouvez gratuitement tout au long de l'année des expositions, des spectacles, des concerts, des séances de cinéma ! Engagés pour le vivre ensemble et la citoyenneté, vos Centres Paris Anim' accordent une attention particulière aux œuvres portant haut les valeurs d'égalité et de lutte contre toute forme de discrimination.



Des espaces dédiés aux jeunes

Afin de les accompagner dans leurs projets et leurs préoccupations, nous proposons aux jeunes de 14 à 25 ans de se réunir au sein des Espaces Jeunes des Centres Paris Anim'. Des Points Informations Jeunesse (PIJ) permettent par ailleurs à chacun·e de se renseigner sur des sujets relatifs à l'orientation, au logement, ou encore à l'emploi.

- Conseil et accompagnement
- Développement de projets
- Temps conviviaux

Des espaces de création accessibles

Vos Centres Paris Anim' disposent de nombreux espaces dédiés à la création : studio de musique, ateliers, salles de danse... Dans l'objectif de favoriser les pratiques amateurs, nous mettons à disposition ces espaces à des tarifs accessibles.



VOS CENTRES PARIS ANIMA'

Centre **Jacques Bravo**

📍 **Quartier Blanche Trinité**



STAGES
ET ACTIVITÉS
TOUTE
L'ANNÉE !

Depuis le 16 avril 2014, ce lieu emblématique rassemble les énergies autour des loisirs, du sport et de la culture. Véritable espace de vie, il invite chacun-e à se détendre, à s'exprimer, à apprendre et à partager dans une atmosphère chaleureuse et inclusive.

Ouvert à tou-ttes, il favorise les rencontres, fait naître les passions et crée du lien entre les générations. À Jacques Bravo, vous venez pour pratiquer, découvrir, échanger et surtout pour vivre une aventure ensemble.

Des projets pour les jeunes

Le Pôle Jeunesse accompagne les jeunes de 14 à 25 ans dans leurs projets tout au long de l'année : création de podcasts, accompagnement musical, arts vivants... De nombreux événements rythment la saison ! Des sorties, stages et séjours sont organisés pendant les vacances scolaires. Les jeunes sont également accueilli-es du mercredi au samedi pour jouer et échanger avec les animateur-trices jeunesse. Le Pôle Jeunesse anime enfin une web-radio avec de nombreux projets d'émissions !

À ne pas manquer

● **Festival C'est dans la poche**, festival de courts-métrages faits maison avec ce qu'on a dans la poche, mars 2027.

Nos équipements

- Espace Jeunes
- Salle de spectacle
- Studios d'enregistrement et de répétitions
- Salle d'exposition

Découvrez nos activités !

- Biérologie brassage et dégustation
- Création de podcasts
- Musique Assistée par Ordinateur (MAO)
- Langue des signes

Retrouvez toutes nos activités dans la programmation !

Horaires d'ouverture

- **Périodes scolaires**
Du lundi au vendredi :
8h30-22h30
Samedi : 9h-22h30
- **Vacances scolaires**
Du lundi au vendredi
8h30-22h30

Coordonnées

14-18 rue de la Tour des Dames,
75009 Paris

jacquesbravo@ligueparis.org
01.53.25.14.00

(M) 2 Pigalle
(M) 3 12 13 14 Saint Lazare
(RER) A Auber
(M) 12 BUS 26 32 43 68

Trinité d'Estienne d'Orves

Accès PMR

📧 cpa_jacquesbravo

Centre Paul Valeyre

📍 Quartier Anvers - Montholon

Le Centre Paris Anim' Paul Valeyre, propose des activités variées : danse, théâtre, musique, arts plastiques, arts martiaux, et une riche programmation culturelle. L'équipe favorise le vivre ensemble et l'engagement associatif, faisant du Centre un lieu convivial et créatif pour toutes et tous dès 3 ans.



Des projets pour les jeunes

L'équipe jeunesse propose tous les mercredis après-midi un accueil libre pour les 14-17 ans ainsi que des animations, sorties et stages. Tout est organisé en lien avec les jeunes afin que les samedis et les vacances scolaires soient des moments propices à la réalisation de leurs projets !

- Accueil libre pour les 14-17 ans tous les mercredis de 14h à 18h30
- Animations
- Sorties et stages tout au long de l'année

À ne pas manquer

- **Festival de courts-métrages "C'est dans la poche"** pour s'initier au cinéma à travers des stages, des masterclass et des rencontres avec des professionnel-les.
- **Valeyre aux enfants** : chaque premier samedi des vacances scolaires, un événement familial pour débiter les vacances dans la joie (projection de films, spectacles, ateliers...)

STAGES
ET ACTIVITÉS
TOUTE
L'ANNÉE !

Nos équipements

- Salle de spectacle
- Salles de répétition
- Espace d'exposition

Découvrez nos activités !

- Théâtre d'improvisation
- Ukulélé
- Block-printing
- Waacking
- Robotique

Retrouvez toutes nos activités dans la programmation !

Horaires d'ouverture

- **Périodes scolaires**
Lundi, jeudi : 10h-22h30
Mardi, mercredi et vendredi : 10h-22h
Samedi : 10h-18h
- **Vacances scolaires**
Du lundi au vendredi : 10h-18h

Coordonnées

24 rue Marguerite de
Rochechouart, 75009 Paris
valeyre@ligueparis.org

01.48.78.20.12

📍 2 Anvers

📍 7 Cadet

📍 12 ND de Lorette

BUS 26 42 43 Maubeuge-
Rochechouart

Accès PMR

📱 [cpa_valeyre](https://www.cpa_valeyre.org)

Point Info
Jeunesse

La Fayette

📍 Quartier Faubourg Montmartre



Des projets pour les jeunes

Le PIJ est une structure dont l'objectif est d'encourager et de soutenir les jeunes en les accompagnant dans leurs projets, notamment dans les domaines artistiques, culturels, sociaux et professionnels. Nous les aidons à trouver des réponses à leurs questions et favorisons les rencontres et les échanges entre les jeunes eux-mêmes. Des ateliers et soirées sont enfin organisés pour leur apporter une meilleure connaissance des dispositifs (mobilité internationale, job d'été, prévention santé sexuelle...) et de leurs droits (droits des artistes, droits du travail...).

À ne pas manquer

● **Permanences mission locale** : tous les mardis de 14h à 17h hors périodes de vacances solaires de septembre à juillet.

La Mission Locale de Paris propose une permanence au PIJ La Fayette. Les jeunes de 16 à 25 ans peuvent y rencontrer une conseillère pour être accompagné-es dans leurs démarches : recherche d'emploi, de formation ou de stage, et construction de leur projet professionnel.

- **Projets artistiques culturels** : exposition, stage de court métrage, drag show, accompagnement résidence artistique
- **Le Forum Job Tout 9**, forum de l'emploi : mars. Forum des métiers, de l'emploi et de l'engagement qui se déroule à la mairie du 9^e arrondissement, ouvert à tou-tes.
- **Dans mon slip il y a des cactus**, soirée autour de la santé sexuelle : mai. Évènement autour de la prévention santé sexuelle et vie affective qui se déroule au PIJ. Au programme : des stands, des animations, des jeux, une clôture festive.

Nos équipements

- Espace PIJ : ordinateurs à disposition
- Santé : distributeur gratuit de protections hygiéniques, préservatifs à disposition
- Jardin : potager, table de ping-pong, barbecue
- Espace jeunes : lieu de détente, jeux de société, lecture, sorties, nocturnes, accompagnement scolaire

Les activités du PIJ

- Accueil informel des 11 à 30 ans
- Aide à l'insertion (stage, formation, emploi...) et accompagnement dans les démarches administratives
- Information sur la santé, le logement, l'orientation, la mobilité internationale, l'engagement
- Soirées thématiques (vernissages, projections de films, show de drag queer...)
- Le PIJ Patio : une cour végétalisée avec des bacs potager ouverts à toutes

Horaires d'ouverture

- **Toute l'année**
Mardi et vendredi : 10h-13h / 14h-18h
Mercredi et jeudi : 14h-19h
Samedi : accueil sur rdv

Coordonnées

60 rue La Fayette, 75009 Paris
pijneuvieme@ligueparis.org
01.42.29.65.36

📍 12 ND de Lorette

📍 7 Cadet

📍 8 Grands boulevards

BUS 26 43 Cadet

BUS 85 74 Provence Drouot

Accès PMR

📱 [pij_lafayette](https://www.instagram.com/pij_lafayette)



Depuis la terrasse du Centre Jacques Bravo.

Des espaces à votre disposition

Les Centres Paris Anim' sont des structures ouvertes à tou·tes, qui s'inscrivent dans une démarche de solidarité et de collaboration. Afin de favoriser les projets collectifs, les salles sont mises à disposition des associations pour accueillir réunions et répétitions. Scène de théâtre, studio de danse et de musique, création plastique, les possibilités sont multiples, selon votre pratique. N'hésitez pas à nous contacter, des partenariats peuvent être mis en place pour réduire les coûts.

Salles de réunion

Besoin d'un espace fonctionnel et confortable pour discuter de vos projets ? Bénéficiez de la mise à disposition des salles de réunion en fonction de vos besoins (réservation en priorité aux organismes à but non lucratif pour des actions à caractère non commercial).

● À partir de 20€ l'heure



Salle de spectacle

Pour vous produire en musique, théâtre ou danse, dans un lieu ouvert et accessible, contactez-nous ! Les salles de spectacle sont équipées et peuvent accueillir tout type de production (spectacle, concert,...). Vous pourrez également bénéficier de l'expertise des régisseur·ses qui veilleront à ce que l'ambiance sonore et visuelle soit parfaitement adaptée à votre événement.

● À partir de 34,5€ l'heure

Salles de répétitions

Que vous soyez amateur·trice ou professionnel·le en musique théâtre ou danse, venez pratiquer et créer à petit prix dans nos salles de répétition ! Sentez-vous libres d'investir nos espaces pour exprimer votre art !

● À partir de 9,20€ les 3 heures



Studio de musique

Une maquette à enregistrer ? Louez un studio ! Si vous le souhaitez, un·e technicien·ne du son peut vous assister pendant votre session d'enregistrement. Les studios sont équipés de matériel audio professionnel permettant de produire des sons de haute qualité.

● À partir de 18,60€ l'heure



Accompagnement artistique

Tout au long de l'année, vous avez la possibilité de bénéficier d'un espace et d'un accompagnement pour vous consacrer pleinement à votre art (danse, musique, écriture, théâtre, arts plastiques ou visuels...). Loin des distractions quotidiennes, les Centres Paris Anim' proposent un environnement dédié à la création qui favorise l'innovation artistique et offre l'opportunité de collaborer avec d'autres artistes en résidence. À la fin de leur séjour, les artistes peuvent partager leur création quelle que soit sa forme (exposition, concert, spectacle,...) ou proposer des ateliers aux usager-es du Centre, aux habitant-es du quartier ou à des professionnel·les.

Artistes, auteur·trices, acteur·trices, associations, compagnies, collectifs d'arts vivants... n'hésitez pas à nous contacter pour plus d'information.

Centre Paris Anim' Paul Valeyre

Théâtre, danse, musique, mime, cascade,...

- Accompagnement sur un trimestre
- Candidatures à valeyre@ligueparis.org

Centre Paris Anim' Jacques Bravo

Musique, stand up, théâtre, arts du cirque,...

- Accompagnement d'artistes de 14 à 30 ans chaque semestre
- Candidatures à studion9uf@ligueparis.org

CENTRE PARIS ANIM' INSCRIVEZ-VOUS EN LIGNE À VOTRE ACTIVITÉ !



UN COMPTE
POUR TOUTE LA FAMILLE

PAIEMENT
EN TROIS FOIS

GAIN
DE TEMPS



TARIFS
ADAPTÉS
AUX REVENUS

LIGUEO
Mes services en ligne

Rendez-vous sur
LIGUEO.ORG

© Credits photos : Freepik



PROGRAMME DE VOS ACTIVITÉS



Les tou-ttes petites 3-5 ans



ARTS PLASTIQUES

Arts plastiques

Jacques Bravo

4/5 ans
Samedi 9h30-10h30

4/6 ans
Mercredi 14h30-15h30

5/7 ans
Samedi 10h30-11h30

Paul Valeyre

3/5 ans
Mercredi 15h-16h
Mercredi 16h-17h



ARTS DU SPECTACLE

Arts du cirque

Jacques Bravo

4/8 ans
Samedi 13h30-14h45

Paul Valeyre

5/8 ans
Lundi 17h-18h
Mercredi 13h-14h
Mercredi 14h-15h30

5/12 ans
Lundi 18h-19h

Théâtre éveïl

Jacques Bravo

4/5 ans
Samedi 10h30-11h30

Paul Valeyre

4/5 ans
Mercredi 13h30-14h30
Jeudi 17h-18h



DANSE

Capoeira

Paul Valeyre

4/5 ans
Samedi 10h-11h
5/7 ans
Lundi 17h-18h

Danse classique éveïl

Paul Valeyre

4/5 ans
Mercredi 13h-14h
4/6 ans
Jeudi 17h-18h

Danse contemporaine éveïl

Paul Valeyre

5/7 ans
Samedi 10h-11h



LANGUES

Anglais

Jacques Bravo

4/6 ans

Mercredi 13h30-14h30

Anglais éveil

Paul Valeyre

3/5 ans

Mardi 17h-18h

4/5 ans

Samedi 10h-11h



MUSIQUE

Chant éveil

Paul Valeyre

4/6 ans

Lundi 17h30-18h30

Éveil musical

Jacques Bravo

4/5 ans

Mercredi 15h-16h

Samedi 9h30-10h30

5/6 ans

Mercredi 14h-15h

5/7 ans

Samedi 10h30-11h30

Paul Valeyre

3/4 ans

Samedi 10h-11h

Samedi 12h-13h

5/6 ans

Samedi 11h-12h



SPORT

Karaté

Paul Valeyre

📍 15 bis rue Louise-Émilie
de la Tour d'Auvergne,
Paris 9^e

4/5 ans

Samedi 9h30-10h30

5/6 ans

Samedi 10h30-11h30

Danse éveil

Jacques Bravo

4/5 ans

Lundi 17h-18h

Mercredi 13h-14h

Samedi 10h30-11h30

5/7 ans

Samedi 11h30-12h30

Paul Valeyre

3/4 ans

Mercredi 16h15-17h

Jeudi 17h-17h45

4/5 ans

Mercredi 15h30-16h15

Éveil corporel

Jacques Bravo

4/6 ans

Mardi 17h-18h

Paul Valeyre

4/8 ans

Vendredi 17h-17h45



Les enfants 6-10 ans



**ACTIVITÉS
SCIENTIFIQUES
& TECHNIQUES**

Coding

Jacques Bravo

7/12 ans

Mercredi 15h30-17h

Création de podcasts

Jacques Bravo

7/11 ans

Jeudi 17h-18h

Fabrication de mini drones

Jacques Bravo

8/15 ans

Lundi 17h-18h30

Film d'animation

Jacques Bravo

8/12 ans

Mercredi 17h-18h30

Les petit-es scientifiques

Jacques Bravo

8/14 ans

Jeudi 18h-19h30

Modélisation et impression 3D

Jacques Bravo

8/15 ans

Lundi 18h30-20h

Programmation Création de jeux vidéo

Jacques Bravo

8/15 ans

Lundi 17h-18h30

Robotique

Jacques Bravo

7/12 ans

Mercredi 14h-15h30



**ARTS DU
SPECTACLE**

Arts du cirque

Jacques Bravo

4/8 ans

Samedi 13h30-14h45

6/8 ans

Jeudi 17h-18h

7/12 ans

Jeudi 18h-19h

9/12 ans

Vendredi 17h-18h30

Paul Valeyre

5/12 ans

Lundi 18h-19h

5/8 ans

Lundi 17h-18h

Mercredi 13h-14h

Mercredi 14h-15h30

9/12 ans

Mercredi 15h30-17h30

Comédie musicale

Jacques Bravo

8/11 ans

Mercredi 16h30-18h

Paul Valeyre

8/12 ans

Mardi 17h-19h

Théâtre

Jacques Bravo

8/11 ans

Lundi 17h-18h30

📍 École

Élémentaire Clichy

10 rue de Clichy

Paris 9^e

6/8 ans

Mercredi 14h-15h

9/12 ans

Mercredi 15h-16h30

Paul Valeyre

6/8 ans

Mercredi 14h30-16h

9/12 ans

Mercredi 16h-17h30

9/14 ans

Jeudi 18h-19h30

Théâtre éveil

Jacques Bravo

6/7 ans

Samedi 11h30-12h30



ARTS PLASTIQUES

Architecture

Jacques Bravo

6/10 ans

Vendredi 17h-18h30

Arts plastiques

Jacques Bravo

4/6 ans

Mercredi 14h30-15h30

5/7 ans

Samedi 10h30-11h30

7/12 ans

Mercredi 15h30-17h

Paul Valeyre

6/8 ans

Mercredi 13h30-15h

7/10 ans

Mardi 17h-18h30

BD mangas

Jacques Bravo

9/15 ans

Mardi 17h30-19h

Mercredi 17h-18h30

Paul Valeyre

7/9 ans

Samedi 10h-12h

10/12 ans

Samedi 13h-15h



Poterie

Paul Valeyre

6/7 ans

Mercredi 14h30-15h30

8/10 ans

Mercredi 15h30-17h

8/15 ans

Mercredi 17h-18h30



DANSE

Block printing

Paul Valeyre

8/12 ans

Samedi 13h30-15h30 

Dessin / Peinture

Paul Valeyre

6/8 ans

Mardi 17h-18h

9/12 ans

Mardi 18h-19h30

Dessin / Peinture Modelage

Paul Valeyre

6/8 ans

Jeudi 17h-18h

Création de maquettes

Paul Valeyre

8/11 ans

Jeudi 17h-18h30

Break dance

Jacques Bravo

8/14 ans

Mardi 18h-19h30

Paul Valeyre

8/13 ans

Jeudi 17h-18h

Capoeira

Paul Valeyre

5/7 ans

Lundi 17h-18h

6/8 ans

Samedi 11h-12h

8/12 ans

Lundi 18h-19h30

Samedi 12h-13h30



Danse classique

Jacques Bravo

6/10 ans

Samedi 12h30-13h30

Paul Valeyre

6/8 ans

Mercredi 14h-15h

8/10 ans

Mercredi 15h-16h

10/12 ans

Mercredi 17h-18h

Danse classique éveil

Paul Valeyre

4/6 ans

Jeudi 17h-18h

Danse contemporaine

Paul Valeyre

8/12 ans

Samedi 11h-12h

Danse contemporaine éveil

Paul Valeyre

5/7 ans

Samedi 10h-11h

Danse éveil

Jacques Bravo

5/7 ans

Samedi 11h30-12h30

Paul Valeyre

8/10 ans

Mercredi 13h30-14h30

Danse moderne

Jacques Bravo

6/10 ans

Lundi 18h-19h

Paul Valeyre

6/10 ans

Vendredi 17h45-18h30

Danse modern jazz

Paul Valeyre

6/8 ans

Lundi 17h-18h

6/12 ans

Mercredi 14h30-15h30

8/10 ans

Mardi 17h-18h

10/12 ans

Lundi 18h-19h

Éveil corporel

Jacques Bravo

4/6 ans

Mardi 17h-18h

Paul Valeyre

4/8 ans

Vendredi 17h-17h45

Hip-hop

Jacques Bravo

6/10 ans

Mercredi 14h-15h

Paul Valeyre

8/11 ans

Mardi 17h-18h

Mercredi 17h30-18h30

K-pop

Jacques Bravo

9/15 ans

Vendredi 18h30-20h



JEUX DE L'ESPRIT



Échecs

Paul Valeyre

8/15 ans

Samedi 10h-11h30

Échecs et jeux d'esprit

Jacques Bravo

8/15 ans

Lundi 17h30-19h



LANGUES

Anglais

Jacques Bravo

4/6 ans

Mercredi 13h30-14h30

6/8 ans

Mardi 17h-18h

Paul Valeyre

6/7 ans

Samedi 11h-12h

8/9 ans

Samedi 12h-13h

10/12 ans

Samedi 13h-14h



MUSIQUE

Batterie

Semi collectif

Jacques Bravo

7/10 ans

Vendredi 17h-18h

8/12 ans

Mercredi 17h30-18h30

Mercredi 18h30-19h30

Paul Valeyre

7/10 ans

Mercredi 14h30-15h30

Mercredi 15h30-16h30

Mercredi 16h30-17h30

Jeudi 17h30-18h30

Samedi 10h-11h

Samedi 11h-12h

Chant éveil

Paul Valeyre

4/6 ans

Lundi 17h30-18h30

Ensemble de cordes Collectif

Paul Valeyre

10/99 ans

Mercredi 18h-20h

Éveil musical

Jacques Bravo

5/6 ans

Mercredi 14h-15h

5/7 ans

Samedi 10h30-11h30

Paul Valeyre

5/6 ans

Samedi 11h-12h

Guitare

Semi collectif

Jacques Bravo

6/8 ans

Mercredi 16h-17h

9/12 ans

Mercredi 17h-18h

Paul Valeyre

7/10 ans

Lundi 17h-18h

Mardi 17h-18h

Mercredi 16h-17h

Mercredi 17h-18h

Jeudi 17h30-18h30

Samedi 10h-11h

Samedi 11h-12h

Piano

Semi collectif

Jacques Bravo

6/10 ans

Jeudi 18h-19h

Vendredi 18h-19h

📍 École

Élémentaire Clichy

10 rue de Clichy

Paris 9^e

6/10 ans

Mercredi 16h30-17h30

Mercredi 17h30-18h30

Paul Valeyre

6/7 ans

Lundi 17h-18h

7/10 ans

Mardi 16h-17h

Mardi 17h-18h

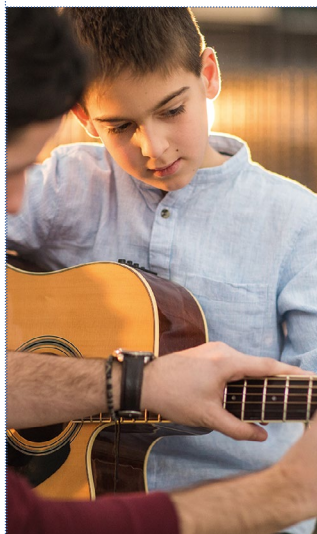
Mercredi 14h-15h

Mercredi 15h-16h

Mercredi 16h-17h

8/11 ans

Lundi 18h-19h



Ukulélé

Semi collectif ⚡

Paul Valeyre

8/15 ans

Vendredi 17h15-18h15

Violon ou Alto

Semi collectif

Paul Valeyre

6/8 ans

Mercredi 13h-14h

Jedi 17h-18h

9/12 ans

Mercredi 14h-15h

Mercredi 15h-16h

9/15 ans

Jedi 18h-19h

Violoncelle

Semi collectif

Paul Valeyre

7/99 ans

Jedi 18h-19h

Jedi 19h-20h

Violon

Semi collectif

Jacques Bravo

6/8 ans

Mardi 17h-18h

9/12 ans

Mardi 18h-19h



SPORT

Boxe française

Jacques Bravo

6/12 ans

Jedi 17h-18h

Escalade parent-enfant

Jacques Bravo

7/99 ans

Vendredi 20h-21h

Karaté

Paul Valeyre

6/7 ans

Vendredi 17h-18h

8/11 ans

Vendredi 18h-19h

📍 Gymnase de la Tour d'Auvergne 15 bis rue Louise-Émilie de la Tour d'Auvergne, Paris 9^e

5/6 ans

Samedi 10h30-11h30

Kick-boxing

Paul Valeyre

📍 Gymnase de la Tour d'Auvergne 15 bis rue Louise-Émilie de la Tour d'Auvergne, Paris 9^e

8/12 ans

Vendredi 17h-18h

Kung-fu

Paul Valeyre

6/11 ans

Mardi 17h-18h

Tennis de table

Jacques Bravo

6/12 ans

Lundi 17h-18h30

Tennis de table parent-enfant

Jacques Bravo

7/99 ans

Samedi 12h30-14h



Les enfants 6-10 ans

Les adolescent·es 11-15 ans



**ACTIVITÉS
SCIENTIFIQUES
& TECHNIQUES**

Coding

Jacques Bravo

7/12 ans

Mercredi 15h30-17h

Création de podcasts

Jacques Bravo

7/11 ans

Jeudi 17h-18h

12/17 ans

Jeudi 18h-19h30

Fabrication de mini drones

Jacques Bravo

8/15 ans

Lundi 17h-18h30

Film d'animation

Jacques Bravo

8/12 ans

Mercredi 17h-18h30

Les petit·es scientifiques

Jacques Bravo

8/14 ans

Jeudi 18h-19h30

Modélisation et impression 3D

Jacques Bravo

8/15 ans

Lundi 18h30-20h

Programmation Création de jeux vidéo

Jacques Bravo

8/15 ans

Lundi 17h-18h30

Réalisation de courts-métrages

Jacques Bravo

11/15 ans

Mercredi 18h30-20h

Robotique

Jacques Bravo

7/12 ans

Mercredi 14h-15h30

Paul Valeyre

11/15 ans

Vendredi 17h-18h30



**ARTS DU
SPECTACLE**

Arts du cirque

Jacques Bravo

7/12 ans

Jeudi 18h-19h

9/12 ans

Vendredi 17h-18h30

Paul Valeyre

5/12 ans

Lundi 18h-19h

9/12 ans

Mercredi 15h30-17h30

Comédie musicale

Jacques Bravo

8/11 ans

Mercredi 16h30-18h



École
Élémentaire Clichy
10 rue de Clichy
Paris 9^e

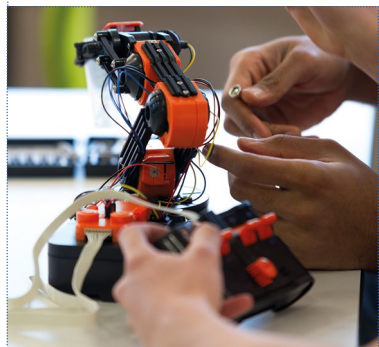
11/15 ans

Samedi 13h30-15h30

Paul Valeyre

8/12 ans

Mardi 17h-19h



Théâtre

Jacques Bravo

8/11 ans

Lundi 17h-18h30

9/12 ans

Mercredi 15h-16h30

12/17 ans

Lundi 18h30-20h

Paul Valeyre

9/14 ans

Jeudi 18h-19h30

13/17 ans

Mercredi 17h30-19h

📍 École

Élémentaire Clichy
10 rue de Clichy
Paris 9^e

9/12 ans

Mercredi 16h-17h30

Théâtre d'improvisation

Paul Valeyre

12/15 ans

Lundi 17h-18h30 



ARTS PLASTIQUES

Architecture

Jacques Bravo

11/15 ans

Vendredi 18h30-20h

Arts plastiques

Jacques Bravo

7/12 ans

Mercredi 15h30-17h



BD mangas

Jacques Bravo

9/15 ans

Mardi 17h30-19h

Mercredi 17h-18h30

Paul Valeyre

10/12 ans

Samedi 13h-15h

13/17 ans

Samedi 15h20-17h20

Block printing

Paul Valeyre

8/12 ans

Samedi 13h30-15h30 

Dessin / Peinture

Paul Valeyre

9/12 ans

Mardi 18h-19h30

Maquettes

Paul Valeyre

8/11 ans

Jeudi 17h-18h30

Poterie

Paul Valeyre

8/15 ans

Mercredi 17h-18h30

Stylisme

Paul Valeyre

12/50 ans

Mardi 18h30-19h30

Stylisme / Couture

Jacques Bravo

12/99 ans

Samedi 15h30-17h30



DANSE

Break dance

Jacques Bravo

8/14 ans

Mardi 18h-19h30

Paul Valeyre

8/13 ans

Jeudi 17h-18h

12/17 ans

Jeudi 18h-19h

Capoeira

Paul Valeyre

8/12 ans

Lundi 18h-19h30

Samedi 12h-13h30

Danse classique

Paul Valeyre

10/12 ans

Mercredi 17h-18h

12/14 ans

Mercredi 16h-17h

14/25 ans

Mercredi 18h-19h

Danse contemporaine

Paul Valeyre

8/12 ans

Samedi 11h-12h

Danse modern jazz

Jacques Bravo

11/15 ans

Lundi 19h-20h30

Paul Valeyre

6/12 ans

Mercredi 14h30-15h30

10/12 ans

Lundi 18h-19h

12/15 ans

Jeudi 17h45-19h

12/17 ans

Mardi 18h-19h30

Hip-hop

Jacques Bravo

11/15 ans

Mercredi 15h-16h30

Paul Valeyre

8/11 ans

Mardi 17h-18h

Mercredi 17h30-18h30

12/17 ans

Mardi 18h-19h

12/17 ans

Mercredi 18h30-20h

K-pop

Jacques Bravo

9/15 ans

Vendredi 18h30-20h

Roller dance

Jacques Bravo

12/99 ans

Samedi 16h30-18h



JEUX DE L'ESPRIT

Échecs

Paul Valeyre

8/15 ans

Samedi 10h-11h30

Échecs et jeux d'esprit

Jacques Bravo

8/15 ans

Lundi 17h30-19h



LANGUES

Anglais

Jacques Bravo

11/15 ans

Mardi 18h-19h

Paul Valeyre

10/12 ans

Samedi 13h-14h

11/15 ans

Mardi 18h-19h

Coréen

Jacques Bravo

13/99 ans

Lundi 18h30-20h

Espagnol

Paul Valeyre

11/15 ans

Lundi 17h-18h





MUSIQUE

Batterie Semi collectif

Jacques Bravo

8/12 ans

Mercredi 17h30-18h30

Mercredi 18h30-19h30

11/15 ans

Vendredi 18h-19h

13/99 ans

Mercredi 19h30-20h30

Vendredi 19h-20h

Paul Valeyre

11/15 ans

Mercredi 17h30-18h30

Samedi 12h-13h

Ensemble de cordes Collectif

Paul Valeyre

10/99 ans

Mercredi 18h-20h

Guitare Semi collectif

Jacques Bravo

9/12 ans

Mercredi 17h-18h

13/17 ans

Mercredi 18h-19h

Paul Valeyre

11/15 ans

Lundi 18h-19h

Mardi 18h-19h

Mercredi 18h-19h

Mercredi 19h-20h

Jeudi 16h30-17h30

Piano Semi collectif

Jacques Bravo

11/15 ans

Jeudi 19h-20h

Vendredi 19h-20h

Paul Valeyre

8/11 ans

Lundi 18h-19h

11/15 ans

Mardi 18h-19h

Mercredi 17h-18h

11/17 ans

Lundi 19h-20h

Saxophone Semi collectif

Paul Valeyre

12/99 ans

Mardi 18h-19h

Ukulélé Semi collectif

Paul Valeyre

8/15 ans

Vendredi 17h15-18h15

Violon ou Alto Semi Collectif

Paul Valeyre

9/12 ans

Mercredi 14h-15h

Mercredi 15h-16h

9/15 ans

Jeudi 18h-19h

12/99 ans

Mercredi 10h45-12h15

Mercredi 16h-17h30

Violoncelle Semi collectif

Paul Valeyre

7/99 ans

Jeudi 18h-19h

Jeudi 19h-20h

Violon Semi collectif

Jacques Bravo

9/12 ans

Mardi 18h-19h

13/99 ans

Mardi 19h-20h30





REMISE EN FORME

Yoga ashtanga

Paul Valeyre

Gymnase
de la Tour d'Auvergne
15 bis rue Louise-Émilie
de la Tour d'Auvergne,
Paris 9^e

11/99 ans

Samedi 9h30-10h45

Yoga dynamique

Jacques Bravo

11/99 ans

Samedi 15h-16h30

Yoga hatha

Paul Valeyre

Gymnase
de la Tour d'Auvergne
15 bis rue Louise-Émilie
de la Tour d'Auvergne,
Paris 9^e

11/99 ans

Samedi 10h45-12h



SPORT

Boxe française

Jacques Bravo

6/12 ans

Jeudi 17h-18h

Escalade
parent-enfant

Jacques Bravo

7/99 ans

Vendredi 20h-21h

Karaté

Paul Valeyre

8/11 ans

Vendredi 18h-19h

12/15 ans

Vendredi 19h-20h30

Kick-boxing

Paul Valeyre

Gymnase
de la Tour d'Auvergne
15 bis rue Louise-Émilie
de la Tour d'Auvergne,
Paris 9^e

8/12 ans

Vendredi 17h-18h

Kobudo

Paul Valeyre

12/99 ans

Vendredi 20h30-21h30

Kung-fu

Paul Valeyre

6/11 ans

Mardi 17h-18h

12/17 ans

Mardi 18h-19h

Tennis de table

Jacques Bravo

6/12 ans

Lundi 17h-18h30

Tennis de table
parent-enfant

Jacques Bravo

7/99 ans

Samedi 12h30-14h



ÉTUDIANT·ES !

APPRENTI·ES !

ALTERNANT·ES !

**VOLONTAIRES
EN SERVICE CIVIQUE !**

**EN CONTRAT
D'ENGAGEMENT JEUNE**

Bénéficiez d'un tarif réduit
pour pratiquer une activité
tout au long de l'année !

**107,70€
L'ANNÉE***

*Valable pour les -26 ans
pour une activité
collective d'une heure
par semaine.

Inscriptions sur ligueo.org
ou dans vos Centres Paris Anim' !

LIGUEO
Mes services en ligne

PARIS ANIM'

©Credits photos - Freepik

Les adultes +16 ans



**ACTIVITÉS
SCIENTIFIQUES
& TECHNIQUES**

Biérogologie €

Jacques Bravo

18/99 ans

Bimensuel

Lundi 19h30-21h30

Création de podcasts

Jacques Bravo

12/17 ans

Jeudi 18h-19h30

œnologie €

Jacques Bravo

18/99 ans

Bimensuel

Lundi 19h30-21h30

Jeudi 19h30-21h30



**ARTS DU
SPECTACLE**

Comédie musicale

Jacques Bravo

École

Élémentaire Clichy

10 rue de Clichy

Paris 9^e

16/99 ans

Samedi 15h30-17h30

Théâtre

Jacques Bravo

12/17 ans

Lundi 18h30-20h

16/99 ans

Lundi 20h-22h

Mardi 19h30-21h30

Paul Valeyre

13/17 ans

Mercredi 17h30-19h

16/99 ans

Lundi 20h-22h30

Jeudi 20h-22h30



ARTS PLASTIQUES

Architecture

Jacques Bravo

16/99 ans

Vendredi 20h-21h30



BD mangas

Paul Valeyre

13/17 ans

Samedi 15h20-17h20

Couture

Paul Valeyre

16/99 ans

Mardi 14h30-16h30

Mardi 19h30-21h30

Mercredi 19h30-21h30

Dessin d'art

Paul Valeyre

16/99 ans

Mardi 19h30-22h

Jacques Bravo

16/99 ans

Mardi 11h-13h30

Jeudi 19h30-21h30

Dessin-Peinture

Paul Valeyre

16/99 ans

Jeudi 14h-16h30

Jeudi 18h-19h30



Mosaïque

Paul Valeyre

16/99 ans

Jeudi 19h-21h

Poterie / Céramique Modelage

Paul Valeyre

16/99 ans

Lundi 14h30-17h

Lundi 19h-21h30

Mardi 10h-12h30

Jeudi 10h-12h30

Stylisme

Paul Valeyre

12/50 ans

Mardi 18h30-19h30

Stylisme / Couture

Jacques Bravo

12/99 ans

Samedi 15h30-17h30

16/99 ans

Lundi 20h-22h

Techniques du dessin

Paul Valeyre

18/99 ans

Vendredi 19h-21h

Tricot et crochet

Jacques Bravo

16/99 ans

Mercredi 20h-21h30



DANSE

Bachata

Paul Valeyre

16/99 ans

Mardi 21h-22h

Barre au sol

Jacques Bravo

16/99 ans

Mercredi 18h-19h

Break dance

Paul Valeyre

12/17 ans

Jeudi 18h-19h

Danse africaine

Paul Valeyre

16/99 ans

Mardi 19h-20h30

Danse afro- brésilienne

Jacques Bravo

16/99 ans

Mercredi 19h-20h30

Danse classique

Paul Valeyre

14/25 ans

Mercredi 18h-19h

16/99 ans

Lundi 19h15-20h45

Mercredi 11h-12h30

Jeudi 19h-20h30

Danse contemporaine

Paul Valeyre

16/99 ans

Lundi 19h-20h30

Lundi 20h30-22h

Danse flamenco

Jacques Bravo

16/99 ans

Jeudi 21h-22h30

Danse modern jazz

Jacques Bravo

16/99 ans

Lundi 20h30-22h

Mercredi 20h30-22h

Paul Valeyre

12/17 ans

Mardi 18h-19h30

16/25 ans

Jeudi 18h-19h

16/99 ans

Mardi 19h30-21h

Danse orientale

Paul Valeyre

16/99 ans

Mercredi 19h-20h15

Mercredi 20h15-21h45

Vendredi 20h-21h15

Danse tahitienne

Paul Valeyre

16/99 ans

Vendredi 18h30-20h

Hip-hop

Paul Valeyre

12/17 ans

Mardi 18h-19h

Mercredi 18h30-20h

18/99 ans

Mardi 19h-20h30

Mercredi 20h-21h30

K-pop

Jacques Bravo

16/99 ans

Vendredi 20h-21h30

Roller dance

Jacques Bravo

12/99 ans

Samedi 16h30-18h

Salsa

Paul Valeyre

16/99 ans

Mardi 20h30-22h

Twerk

Jacques Bravo

16/99 ans

Mardi 20h-21h30

Waacking

Paul Valeyre

16/99 ans

Mercredi 18h30-20h



LANGUES

Anglais

Jacques Bravo

16/99 ans

Mercredi 20h-21h30

Anglais conversation

Paul Valeyre

16/99 ans

Jeudi 13h-15h

Jeudi 15h-17h

Coréen

Jacques Bravo

13/99 ans

Lundi 18h30-20h

Espagnol

Paul Valeyre

16/99 ans

Lundi 18h-20h

Japonais

Jacques Bravo

16/99 ans

Mardi 18h-19h30

Mardi 19h30-21h

Langue des Signes Françaises

Jacques Bravo

16/99 ans

Mercredi 18h30-20h

Persan

Jacques Bravo

16/99 ans

Mardi 19h-20h30



MUSIQUE

Accordéon diatonique Semi collectif

Jacques Bravo

16/99 ans

Mardi 18h-19h

Mardi 18h-19h

Mardi 19h-20h

Batterie Semi collectif

Jacques Bravo

13/99 ans

Mercredi 19h30-20h30

Vendredi 19h-20h

Paul Valeyre

16/99 ans

Mercredi 18h30-19h30

Jedi 18h30-20h

Samedi 13h-14h

Samedi 14h-15h

Chant Semi collectif

Paul Valeyre

16/99 ans

Lundi 18h30-19h30

Chorale

Paul Valeyre

16/99 ans

Lundi 19h30-21h

Collectif jazz

Jacques Bravo 

16/99 ans

Lundi 19h-21h



Paul Valeyre

18/99 ans

Mercredi 19h30-21h30

Jedi 20h-22h

DJing

Jacques Bravo

16/99 ans

Jedi 19h30-21h30

Ensemble à vents

Paul Valeyre

16/99 ans

Jedi 18h30-20h

Ensemble de cordes Collectif

Paul Valeyre

10/99 ans

Mercredi 18h-20h

Guitare Semi collectif

Jacques Bravo

13/17 ans

Mercredi 18h-19h

16/99 ans

Mercredi 19h-20h30

Paul Valeyre

16/99 ans

Lundi 19h-20h

Lundi 20h-21h

Mardi 19h-20h

Mercredi 20h-21h

Mercredi 21h-22h

Musique Assistée par Ordinateur (MAO)

Jacques Bravo

16/99 ans

Jedi 19h30-21h30



Musiques actuelles amplifiées

Paul Valeyre

18/99 ans
Mardi 20h-22h

Piano jazz Semi collectif

Paul Valeyre

16/99 ans
Lundi 20h-21h

Piano Semi collectif

Jacques Bravo

16/99 ans
Jeudi 20h-21h
Vendredi 20h-21h

Paul Valeyre

11/17 ans
Lundi 19h-20h

16/99 ans
Mardi 19h-20h
Mardi 20h-21h
Mercredi 18h-19h

Saxophone Semi collectif

Paul Valeyre

12/99 ans
Mardi 18h-19h

16/99 ans
Mardi 19h-20h

Ukulélé Semi collectif ⚡

Jacques Bravo

16/99 ans
Lundi 19h-20h
Lundi 20h-21h

Paul Valeyre

16/99 ans
Vendredi 18h15-19h45

Violon ou Alto Semi collectif

Paul Valeyre

12/99 ans
Mercredi 10h45-12h15
Mercredi 16h-17h30

16/99 ans
Mercredi 20h-21h30
Jeudi 19h-20h

Violoncelle Semi collectif

Paul Valeyre

7/99 ans
Jeudi 18h-19h
Jeudi 19h-20h

16/99 ans
Jeudi 20h-21h

Violon Semi collectif

Jacques Bravo

13/99 ans
Mardi 19h-20h30



REMISE EN FORME

Abdos fessiers Stretching

Paul Valeyre

16/99 ans
Mardi 11h-12h

Body sculpt

Paul Valeyre

16/99 ans
Mardi 21h-22h
Samedi 10h-11h

Gym douce

Jacques Bravo

16/99 ans
Mercredi 11h-12h

Gym tonique

Paul Valeyre

16/99 ans
Mercredi 20h30-21h30

Hiit

Jacques Bravo

16/99 ans
Mardi 12h30-13h30

Pilates

Jacques Bravo

16/99 ans
Mardi 13h30-14h30
Jeudi 12h-13h
Jeudi 13h-14h
Jeudi 19h-20h
Jeudi 20h-21h

Paul Valeyre

16/99 ans
Lundi 11h-12h
Lundi 13h-14h
Lundi 20h45-21h45
Jeudi 14h-15h
Jeudi 15h-16h
Samedi 11h-12h

Qi gong

Paul Valeyre

16/99 ans

Mardi 19h-20h

Renforcement musculaire

Paul Valeyre

16/99 ans

Lundi 10h-11h

Lundi 12h-13h

Mardi 10h-11h

Mardi 12h-13h

Jeudi 10h-11h



Sophrologie

Jacques Bravo

16/99 ans

Mercredi 09h30-11h

Paul Valeyre

16/99 ans

Mercredi 20h-21h15

Step

Paul Valeyre

16/99 ans

Mercredi 19h30-20h30

Stretching

Paul Valeyre

16/99 ans

Jeudi 11h-12h

Taï chi chuan

Paul Valeyre


16/99 ans

Mardi 20h-21h



Yoga ashtanga

Paul Valeyre

 Gymnase de la Tour d'Auvergne
15 bis rue Louise-Émilie de la Tour d'Auvergne,
Paris 9^e

11/99 ans
Samedi 09h30-10h45

Yoga doux

Jacques Bravo

16/99 ans
Mardi 09h30-11h

Yoga dynamique

Jacques Bravo

11/99 ans
Samedi 15h-16h30
16/99 ans
Mardi 11h-12h30

Yoga et souffle

Jacques Bravo

16/99 ans
Samedi 11h-12h30


Yoga hatha

Jacques Bravo

16/99 ans
Lundi 12h-13h30

Paul Valeyre

16/99 ans
Lundi 19h30-21h
Jeudi 19h-20h30
Jeudi 20h30-22h

 Gymnase de la Tour d'Auvergne
15 bis rue Louise-Émilie de la Tour d'Auvergne,
Paris 9^e

11/99 ans
Samedi 10h45-12h

Yoga vinyasa

Paul Valeyre

16/99 ans
Lundi 18h45-20h

Zumba

Paul Valeyre

16/99 ans
Mercredi 19h-20h



SPORT

Boxe française

Jacques Bravo

16/99 ans
Jeudi 18h-19h30

Escalade

Jacques Bravo

16/99 ans
Vendredi 21h-22h30


Escalade parent-enfant

Jacques Bravo

7/99 ans
Vendredi 20h-21h

Karaté

Paul Valeyre

 Gymnase de la Tour d'Auvergne
15 bis rue Louise-Émilie de la Tour d'Auvergne,
Paris 9^e
16/99 ans
Mercredi 20h30-22h30

Kobudo

Paul Valeyre

12/99 ans
Vendredi 20h30-21h30

Kung-fu

Paul Valeyre

12/17 ans
Mardi 18h-19h

Tennis de table parent-enfant

Jacques Bravo

7/99 ans
Samedi 12h30-14h



Les adultes +16 ans

Activités Gratuites !



LANGUES

Accompagnement scolaire

Jacques Bravo

11/14 ans

Mardi 17h-18h

14/18 ans

Mardi 18h-19h30

Accompagnement scolaire collège

Paul Valeyre

📍 PIJ La Fayette
60 rue La Fayette, Paris 9^e

11/15 ans

Mercredi 17h-18h45

Vendredi 17h-18h30

Accompagnement scolaire lycée

Paul Valeyre

📍 PIJ La Fayette
60 rue La Fayette, Paris 9^e

14/20 ans

Mercredi 18h45-20h15

Français Langue Étrangère

Paul Valeyre

16/99 ans

Lundi 10h-12h

Mardi 10h-12h

Mardi 20h-21h30

Mercredi 19h30-21h

Jeudi 10h-12h


**ACTIVITÉS
SCIENTIFIQUES
& TECHNIQUES**


DANSE

Bureautique

Jacques Bravo

16/99 ans

Jeudi 14h30-16h30

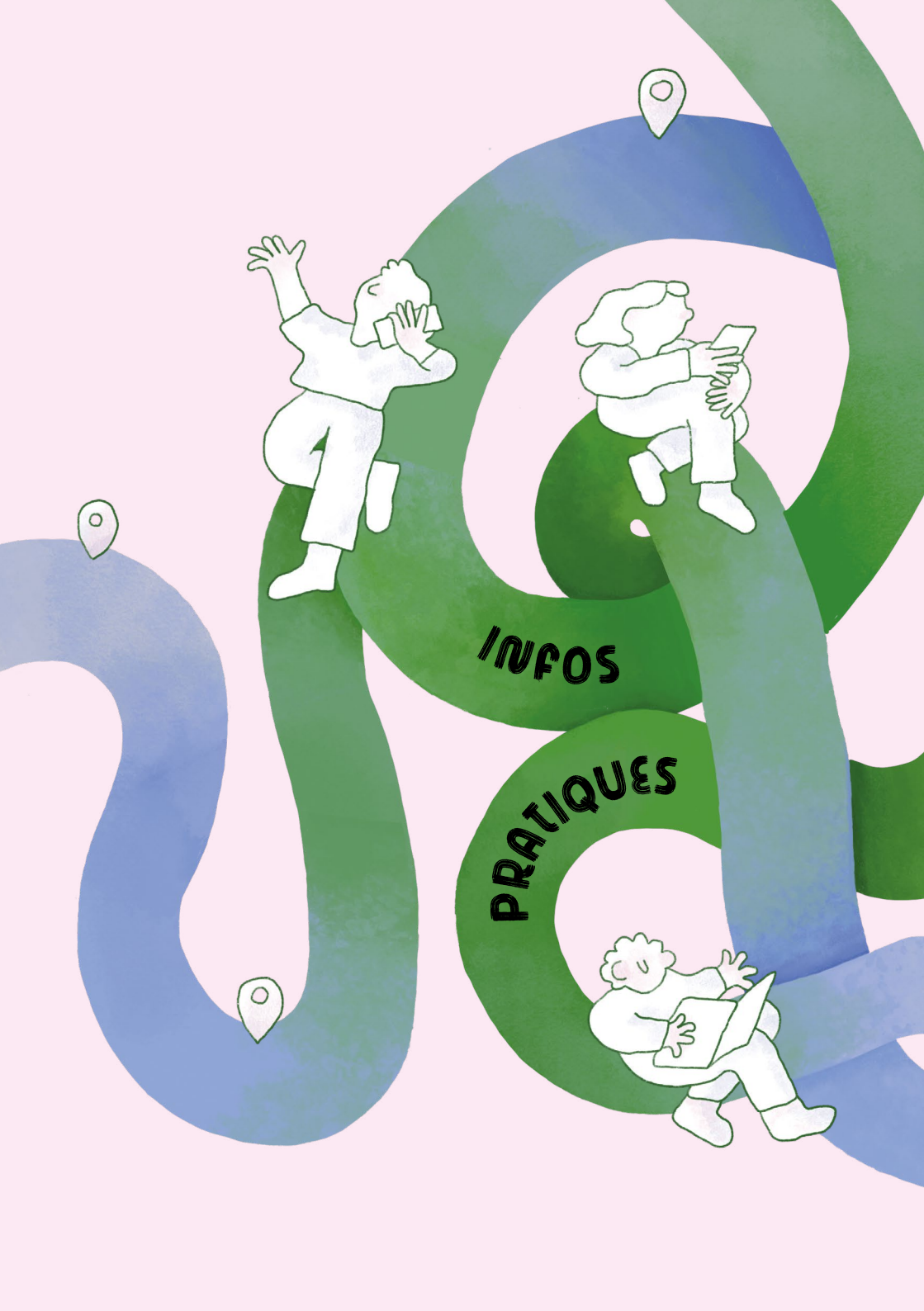
Accompagnement projet hip-hop

Paul Valeyre

12/30 ans

Samedi 14h30-16h

Samedi 16h-17h30



INFOS

PRATIQUES

**VOUS ÊTES DISPONIBLE PENDANT
LES VACANCES SCOLAIRES ?**


PARIS ANIM'

LIGUEO
Mes services en ligne

**VOUS SOUHAITEZ
DÉCOUVRIR
UNE PRATIQUE ?**



**APPROFONDIR
UNE ACTIVITÉ ?**

**GROUPES
ADULTES ET
ENFANTS**



INSCRIVEZ-VOUS EN STAGE DANS VOTRE CENTRE PARIS ANIM' !

LIGUEO.ORG

Comment s'inscrire ?

ANTICIPEZ VOS DÉMARCHES POUR POUVOIR VOUS INSCRIRE LE JOUR D'OUVERTURE DES INSCRIPTIONS !

Ouverture des inscriptions

Mardi 16 juin

à partir de 10h

Pour les inscriptions en ligne

- 1 Connectez-vous à ligueo.org et sélectionnez votre Centre.
- 2 Entamez les démarches en ligne.

● **Vous étiez inscrit-e en 2025-2026** : n'attendez pas le jour des inscriptions, connectez-vous à votre compte famille, mettez à jour vos informations personnelles, et actualisez votre quotient familial en insérant votre justificatif de revenus dans l'espace dédié. Pensez à anticiper vos démarches, en amont de l'ouverture des inscriptions.

● **C'est votre première inscription** : créez votre compte famille (en cliquant sur "S'inscrire" en haut à droite de votre écran), renseignez vos informations personnelles et celles des personnes de votre famille souhaitant s'inscrire à une activité. Estimez ensuite votre quotient familial en renseignant vos revenus puis ajoutez votre justificatif dans l'espace dédié. Bénéficiaires de tarifs réduits, sélectionnez directement le QF adapté (voir encadré ci-contre).

- 3 Surveillez votre boîte mail ! Un courrier électronique vous sera transmis sous 48h, pour confirmer la validation de votre dossier.

- 4 Inscrivez-vous à l'activité de votre choix.

Si les inscriptions ne sont pas encore ouvertes, placez votre activité dans vos Favoris ♥. Vous n'aurez plus qu'à valider votre panier le jour J.



- 5 Procédez au paiement en ligne par carte bancaire* (paiement en une ou trois fois) et recevez une confirmation d'inscription par mail.

**Pour tout paiement par chèque (en une ou trois fois) ou chèques vacances, rendez-vous dans votre Centre pour procéder à l'inscription et au paiement.*

Pour les inscriptions sur place

Rendez-vous dans votre Centre avec vos documents administratifs et votre moyen de paiement (espèces, chèque, chèques vacances).

i Dans les Centres Paris Anim', les tarifs sont adaptés aux revenus, c'est pourquoi un justificatif vous est demandé. Consultez la grille tarifaire en fonction du quotient familial (QF) à la page suivante !

Pièces à fournir

- **Familles avec enfant** : notification de la caisse des écoles en priorité (tranche périscolaire) ou attestation de la CAF (datant de moins de 3 mois) indiquant le quotient familial ou dernier avis d'imposition du foyer.
- **Couples ou célibataires sans enfants** : dernier avis d'imposition à la date de l'inscription.

Bénéficiaires du tarif réduit QF1

- **Bénéficiaire du Revenu de Solidarité Active (RSA)** : attestation de la CAF de moins de 3 mois mentionnant cette prestation.
- **Bénéficiaire de l'Allocation Adulte Handicapé (AAH)** : attestation de la CAF de moins de 3 mois mentionnant cette prestation.
- **Bénéficiaires de l'aide sociale à l'enfance (ASE)** : attestation du foyer.

Bénéficiaires du tarif réduit QF2

- **Étudiant-es** : carte d'étudiant-e ou certificat de scolarité d'un établissement d'enseignement supérieur valable pour l'année scolaire en cours.
- **Apprenti-es** : contrat d'apprentissage.
- **Volontaires en Service Civique, bénéficiaires d'un contrat engagement jeune** : contrat.

Vous ou votre enfant avez des besoins spécifiques (troubles du neuro développement -DYS, TSA, TDA, TDAH..., handicap visuel, physique, psychologique...) ? N'hésitez pas à solliciter la direction du Centre pour étudier ensemble les adaptations possibles.

Tarifs des activités

MODALITÉS D'APPLICATION DU QUOTIENT FAMILIAL

Les tarifs des activités sont répartis par tranches de quotient familial selon la grille tarifaire suivante :

En euros

Quotient familial	≤ 234	≤ 384	≤ 548	≤ 959	≤ 1370	≤ 1900	≤ 2 500	≤ 3 333	≤ 5 000	> 5 000
Tranche tarifaire	QF1	QF2	QF3	QF4	QF5	QF6	QF7	QF8	QF9	QF10

Les limites d'âge qui figurent dans les dispositions ci-après s'apprécient au moment de l'inscription des usager-ères.

① Tarifs annuels des activités, hors ateliers de musique semi-collectifs

		Jusqu'à 26 inclus						
		Durée hebdomadaire						
En euros		45'	1h	1h15	1h30	2h	2h30	3h
QF1	92,3	100,1	107,7	115,4	130,9	153,9	177,1	
QF2	99,3	107,7	116	124,3	141	165,7	190,7	
QF3	143,4	155,4	167,3	179,4	203,3	239,1	275,1	
QF4	198,6	215,3	231,8	248,5	281,6	331,2	381,1	
QF5	255,2	276,7	297,9	319,5	362	425,6	489,7	
QF6	283,7	307,5	331,2	355	402,2	473,1	544,2	
QF7	326,2	353,5	380,5	407,9	462,3	543,8	625,6	
QF8	368,8	399,7	430,5	461,3	522,9	615,1	707,5	
QF9	488,2	526,1	560,1	602,1	672,5	787,9	896,4	
QF10	612,9	646,8	675,3	724,1	768,8	890,9	1026,6	

② Tarifs annuels des ateliers de musique semi-collectifs, groupe de 3 à 5 personnes

		Jusqu'à 26 ans inclus			
		Durée hebdomadaire			
En euros		1h	1h15	1h30	2h
QF1	154,8	166,5	178,6	202,3	
QF2	166,7	179,6	192,4	218,1	
QF3	240,5	259	277,6	314,6	
QF4	333,1	358,5	384,2	435,4	
QF5	428,1	461,1	494,2	560,2	
QF6	475,8	512,6	549,2	622,3	
QF7	546,9	588,8	631	715,2	
QF8	618,5	666,2	713,7	809,1	
QF9	818,3	871	936,4	1046,1	
QF10	1027,5	1072,7	1150,3	1221,3	

		Plus de 26 ans						
		Durée hebdomadaire						
En euros		45'	1h	1h15	1h30	2h	2h30	3h
QF1	100,1	107,7	115,4	123,1	138,5	161,6	184,8	
QF2	107,7	116	124,3	132,6	149,2	174	198,9	
QF3	155,4	167,3	179,4	191,3	215,2	251,1	287	
QF4	215,3	231,8	248,5	265	298,2	347,8	397,4	
QF5	276,7	297,9	319,5	340,7	383,3	447	510,9	
QF6	307,4	331,2	355	378,6	426,1	496,7	567,8	
QF7	353,5	380,5	407,9	435,1	489,7	571	652,6	
QF8	399,7	430,5	461,3	492	553,7	645,7	738	
QF9	528,9	566,8	600,7	641,4	711,9	827,1	935,7	
QF10	664,4	697	724,1	771,6	813,7	935,7	1071,4	

		Plus de 26 ans			
		Durée hebdomadaire			
En euros		1h	1h15	1h30	2h
QF1	165,6	177,5	189,3	213	
QF2	178,3	191	203,8	229,2	
QF3	257,2	275,8	294,2	330,9	
QF4	356,3	382	407,4	458,5	
QF5	458	491	523,6	589,1	
QF6	509	545,4	581,7	654,7	
QF7	585	627	668,8	752,7	
QF8	661,6	708,9	756,1	850,9	
QF9	875,1	927,5	990,3	1099,2	
QF10	1099,6	1142,4	1217,3	1283,6	

3 Tarifs forfaitaires annuels des activités en libre accès (soumis à l'application du quotient familial)

Ces tarifs concernent les activités en libre accès non encadrées se déroulant dans des salles spécialement équipées (gymnastique, musculation, laboratoire photo, internet...).

En euros	QF1	QF2	QF3	QF4	QF5	QF6	QF7	QF8	QF9	QF10
26 ans et -	115,4	124,3	179,4	248,5	319,5	355	407,9	461,3	610,2	766,2
+ de 26 ans	123,1	132,6	191,3	265	340,7	378,6	435,1	492	650,9	817,7

4 Tarifs des stages et séjours

A. Stages jeunes (hors du champ d'application du quotient familial)

Stages enfants et adolescent-es jusqu'à 26 ans inclus	Tarif horaire forfaitaire : 2,78 euros
--	--

B. Stages adultes (soumis à l'application du quotient familial)

En euros	QF1	QF2	QF3	QF4	QF5	QF6	QF7	QF8	QF9	QF10
+ de 26 ans	3,5	3,7	4,9	6,6	8,1	9,1	10,4	11,7	16,2	18,9

C. Séjours (soumis à l'application du quotient familial)

En euros par jour/par usager-e	QF1	QF2	QF3	QF4	QF5	QF6	QF7	QF8	QF9	QF10
En Île-de-France	5,9	6	8,4	11	13,4	15	17,4	19,5	25,7	32,5
En province	8,4	8,5	11,7	15,4	19	21,1	24,4	27,6	36,5	46
À l'étranger	11	11,2	15	19,9	24,5	27,2	31,4	35,5	47,3	59,6
Chantiers de jeunes et séjours humanitaires	5,4	5,4	7,6	9,8	12,1	13,4	15,6	17,6	22,9	29,7

5 Spectacles

En euros	Plein tarif/personne	Tarif réduit/personne*
Première scène (1 ^{ère} production en public d'artistes débutant-es)	8,2	0
Scène fabrique (artistes en cours de professionnalisation)	13,3	11,3
Scène "développement" (artistes confirmées)	19,5	16,4
Événementiel (manifestation ponctuelle)	13,3	11,3
Soirée festive (soirée thématique animée)	5,1	0
Spectacles jeune public	Plein tarif/personne	Tarif réduit/personne*
Individuels	12,3	9,2
Groupes (scolaire, CLSJ, collectivités...)	8,2	0

* Le tarif réduit s'applique aux personnes suivantes résidant à Paris : demandeur-euses d'emploi, bénéficiaires du Revenu de Solidarité Active (RSA), de l'Allocation Temporaire d'Attente (ATA), jeunes jusqu'à 26 ans inclus, personnes de 65 ans et plus, et personnes relevant de l'Aide Sociale à l'Enfance (ASE).

Tarifs des salles

1 Salles de réunion

En euros

	Tarif horaire	Tarif journée	Tarif/an si volume horaire > à 20h sur 12 mois (du 1/09 au 31/08 de l'année suivante)	Tarif annuel si volume horaire > à 45h sur 12 mois (du 1/09 au 31/08 de l'année suivante)
Équipements	Du lundi au vendredi de 9h à 18h			
Espaces de plein air, préaux et espaces couverts (< à 20 m²)	10	70	200	450
Espaces couverts				
De 20 à 40 m ²	20	140	350	500
De 40 à 80 m ²	48	382	450	700
De 80 à 180 m ²	97	752	550	900
De 181 à 300 m ²	141	1113	650	1100
> à 300 m ²	184	1484	750	1300
Équipements	Semaine de 18h à 9h, week-end, jours fériés			
Espaces de plein air, préaux et espaces couverts (< à 20 m²)	15	100	325	650
Espaces couverts				
De 20 à 40 m ²	29	200	455	910
De 40 à 80 m ²	70	556	585	1170
De 80 à 180 m ²	141	1113	715	1430
De 181 à 300 m ²	206	1660	845	1690
> à 300 m ²	283	2228	975	1950

Les associations d'intérêt général local peuvent bénéficier pour leurs occupations récurrentes d'un abattement qui prend en compte le tarif horaire réel qu'elles appliquent elles-mêmes auprès de leurs usager-es dans la salle demandée.

Ce tarif horaire réel est calculé en additionnant le montant de l'adhésion ou de la cotisation à l'association et le montant demandé pour l'activité elle-même, puis divisant cette somme par le nombre d'heures d'utilisation de la salle pour cette activité.

L'abattement est calculé comme suit :

Tarif inférieur à :	1,00€/h	4,15€/h	8,30€/h	12,45€/h
Abattement :	100 %	75 %	50 %	25 %

Les activités associatives entièrement gratuites, ou dont le tarif horaire réel est inférieur à 1€ par heure pour les usager-es bénéficient d'une exonération totale de la redevance d'occupation, ou peuvent bénéficier d'une exonération dans les équipements concédés si le concessionnaire le décide.

Dans le cas où du matériel technique est prêté au bénéficiaire lors d'une mise à disposition dans le cadre du multiusage, un montant forfaitaire de 50€ par jour est facturé.

Le prêt de matériel technique nécessitant la présence d'un-e technicien-ne lors d'une mise à disposition dans le cadre du multiusage est facturé 150€ par jour.

Lorsque la mise à disposition nécessite la présence de personnel, une somme forfaitaire de 20€ par heure et par agent est facturée en semaine et de 30€ par heure et par agent après 18h en semaine, ainsi que les samedi, dimanche et jours fériés. Ces montants peuvent être réduits en cas de mutualisation.

Les modalités de la mise à disposition sont précisées dans une convention conclue entre la Ville de Paris ou le concessionnaire des équipements ou l'établissement public local d'enseignement et le bénéficiaire qui prévoit notamment qu'une attestation d'assurance couvrant les dommages qui pourraient survenir dans le cadre de la mise à disposition doit être fournie par le bénéficiaire.

Pour les associations non inscrites en MVAC, collectifs, organismes à but lucratif, pour des actions à caractère commercial ou pour des réunions privées ou familiales :

En euros

Mise à disposition de salles de réunion au profit d'organismes à but lucratif ou pour des actions à caractère commercial ou pour des réunions privées ou familiales		
	la demi-journée	la journée
Petite salle (≤ 25 m²)	123,2	219,2
Moyenne salle (de 26 m² à 50 m² inclus)	184,9	315,1
Grande salle (≥ 51 m²)	246,6	411,1

Une participation complémentaire pourra être demandée pour couvrir les frais liés à des prestations spécifiques (frais de gardiennage ou de ménage exceptionnels, aménagement des locaux...).

2 Salles de répétition

En euros	Service de 3h	La journée (2 x 3h)	La demi-semaine (5 x 3h)	La semaine (5 x 6h)
Amateurs	9,2	15,7	40,2	63,2
Professionnel-les	28,7	47,4	120,8	189,9
Aide à la jeune création pour les jeunes artistes amateurs (jusqu'à 26 ans inclus) : tarif forfaitaire pour la mise à disposition d'une salle de répétition d'une durée de 2 mois maximum à raison de 3 à 6 heures par semaine				
60,7				

3 Studios de musique

En euros

Catégorie	Tarif horaire	Tarif forfaitaire pour 10h
Studios de répétition (sans technicien-ne du son)	12,8	110,7
Petit studio d'enregistrement (avec technicien-ne du son)	18,6	143,8
Grand studio d'enregistrement (avec technicien-ne du son)	39,5	316,6

4 Salles de spectacle

En euros - Prix pour une heure

Représentation...	Sans régisseur-euse	Avec régisseur-euse
Centre Jacques Bravo		
Organismes à but non lucratif	34,5	62,2
Organismes à but lucratif	69,1	124,4
Centre Paul Valeyre	40	50

Conditions générales d'inscription et de participation aux activités

Article 1 Objet

Les Centres Paris Anim' sont ouverts à tou-tous. Ils sont la propriété de la Ville de Paris. Ils sont gérés par la Fédération de Paris de la Ligue de l'Enseignement dans le cadre d'une convention de Délégation de Service Public.

Article 2 Acceptation des conditions

Toute inscription en ligne ou sur place sur une ou plusieurs activités, sorties ou stages proposés par les Centres Paris Anim' implique l'acceptation des présentes conditions générales, du règlement intérieur des Centres et le calendrier des séances indiquées.

Article 3 Tarifs

Les tarifs sont fixés par la Ville de Paris et sont modulés en fonction des ressources de chaque foyer. Ils varient selon l'âge (plus ou moins de 26 ans), la durée des ateliers et le quotient familial. Les tarifs sont établis forfaitairement pour l'année (se reporter à la grille tarifaire). Aucune inscription ne sera enregistrée sans règlement.

Le quotient familial s'applique au moment de l'inscription et ne pourra pas être recalculé en cours de saison. Jusqu'au 31 octobre, le tarif forfaitaire annuel est dû. En cas d'inscription après le 1^{er} novembre, le calcul des tarifs s'établit au prorata des séances restant à effectuer. Si une activité est proposée sur plusieurs séances dans la semaine, il y a lieu d'appliquer le forfait horaire correspondant au cumul des heures. En revanche, si l'utilisateur choisit lui-même de suivre plusieurs séances d'une activité (la même ou non) dans la semaine, il y a lieu d'additionner les tarifs correspondants à la durée de chacune des séances prises individuellement. Les horaires indiqués sont ceux des entrées et sorties des salles d'ateliers. Le passage au

vestiaire et/ou le temps de rangement du matériel est compris dans le temps d'activité. Les stages pour les personnes de moins de 26 ans ne sont pas soumis au quotient familial, un tarif forfaitaire horaire s'applique.

Article 4 Paiement inscription en ligne

Lors de l'inscription en ligne sur <https://ligueo.org> le paiement doit obligatoirement être effectué par carte bancaire. Le mode de paiement utilisé lors de l'inscription en ligne ou dans le Centre est définitif et ne pourra pas être changé (y compris pour les chèques C.S.E).

Les droits d'inscription sont strictement personnels et ne peuvent être cédés à un tiers.

Article 5 Rejet de paiement

Toute personne majeure ou mineure n'étant pas à jour de son règlement, se verra refuser l'accès à l'atelier. En cas de rejet du règlement présenté, l'utilisateur doit s'acquitter de l'intégralité de sa facture sous peine de poursuites. Une refacturation d'un montant forfaitaire de 20€ sera appliquée en sus en cas d'opposition bancaire. Les utilisateurs qui ne régulariseront pas leur situation ne pourront pas se réinscrire dans un de nos Centres Paris Anim'.

Article 6 Désistement

Les utilisateurs ont la possibilité de se désister à l'issue de la 1^{ère} séance d'activité suivant la date d'inscription.

Pour les utilisateurs inscrits en juin, la première séance est la première date du calendrier des activités du Centre.

L'utilisateur doit se manifester dans les 72h ouvrables pour annuler son inscription ; faute de quoi l'inscription devient définitive et non remboursable (sauf circonstances exceptionnelles précisées à l'article 7). Passé ce délai, l'inscription est réputée ferme. Aucun changement ne pourra donner lieu à un remboursement même partiel. Les utilisateurs n'ont la possibilité de bénéficier que d'une seule séance d'essai par saison. Il n'est pas possible de se désister pour les stages, sorties et séjours.

Article 7 Remboursement

Les activités ne sont pas remboursables sauf dans le cas des circonstances exceptionnelles et exclusivement prévues par la Ville qui empêchent définitivement l'utilisateur



de poursuivre son activité : motif médical, déménagement - hors Paris, perte d'emploi.

Pour être recevable, toute demande de remboursement (accompagnée des justificatifs) doit être adressée par écrit dans les 48 heures consécutives à l'arrêt de l'activité à la direction du Centre qui en étudie sa validité. Les remboursements validés seront alors calculés au prorata des séances restantes à effectuer à la date de dépôt de la demande. Toute demande formulée au-delà de ce délai, et notamment à l'issue de la saison ou plusieurs semaines après l'arrêt de l'activité, sera irrecevable et ne pourra donner lieu à aucun remboursement. En cas d'interruption temporaire de l'activité par l'utilisateur, aucun remboursement, même partiel ne sera accordé. Aucun autre motif de remboursement ne sera étudié. Le changement d'intervenant-e qui encadre l'activité n'est pas un motif recevable de demande de remboursement. Les stages et sorties ne sont pas remboursables quel que soit le motif.

Article 8 Annulation d'activité

La Fédération de Paris de la Ligue de l'enseignement se réserve le droit, pour des raisons d'effectif insuffisant, de supprimer ou modifier une activité y compris en cours d'année. Le cas échéant, elle se libérera de tout engagement en procédant au remboursement des sommes versées (diminuées des montants des séances maintenues). En cas d'annulation d'une séance pour raison d'absence de l'animateur-trice, la direction du Centre s'efforce de proposer une solution de rattrapage durant les périodes prévues à cet effet (voir les dates dans le calendrier des séances) ou un remplacement sur la séance prévue.

Par ailleurs, les séances ne donnent lieu ni à rattrapage ni à remboursement dans les cas suivants : en cas de fermeture du Centre ; en cas d'annulation de l'activité pour force majeure, notamment sur ordre de l'État ou de la collectivité parisienne ; en cas d'intempéries empêchant le déroulement d'une activité habituellement organisée en extérieur.

Article 9 Responsabilité des mineur-es

Les mineur-es qui fréquentent l'établissement doivent être accompagnés au début et à la fin des séances. Ni les personnels permanents, ni les intervenant-es du Centre, ne sauraient être tenu-es pour responsables de leurs agissements en dehors des activités auxquelles les mineur-es sont dûment inscrit-es ni lors des temps d'animations et d'événements organisés par le Centre Paris Anim'. Les personnels ne sont pas autorisés par leur direction, ou habilités par les services de l'État, à exercer la surveillance des enfants qui fréquentent le Centre en dehors de ces temps d'activités.

Article 10 Matériel

Pour toute pratique d'activité musicale, l'utilisateur doit apporter son instrument personnel à l'exception des ateliers piano et batterie. Les partitions musicales devront être achetées par l'utilisateur.

Pour la majorité des activités, le matériel est fourni. Néanmoins, des fournitures peuvent être demandées par l'intervenant-e de l'activité.

Article 11 Liste d'attente

Les utilisateur-es ont la possibilité de s'inscrire sur liste d'attente en ligne ou dans un Centre. Dès lors qu'une place se libère, l'inscription est considérée comme une nouvelle inscription. Elle ne pourra pas être échangée avec une autre activité.

Article 12 Frais de participation supplémentaire

Certaines activités font l'objet d'une participation supplémentaire forfaitaire annuelle, par exemple : les ateliers de biologie, de cuisine, d'arts plastiques, de photographie. En cas d'annulation, y compris pour les raisons évoquées dans l'article 7, cette participation n'est pas remboursable y compris au prorata.

Article 13 Données personnelles

Pour toutes informations concernant : la collecte de vos données, leur utilisation, la durée de leur conservation, la sécurité, la confidentialité, le droit d'accès, de rectification ou de suppression ou d'opposition vous retrouverez sur <https://ligueo.org> l'ensemble des informations qui vous sont détaillées dans notre Politique de protection des données personnelles sur <https://ligueo.org/index.php/politique-de-confidentialite/>. Si vous avez des questions ou des réclamations concernant notre respect de la présente Politique ou si vous souhaitez nous faire part de recommandations ou des commentaires visant à améliorer sa qualité, contactez notre Déléguée à la protection des données à l'adresse suivante : pkelder@ligueparis.org



Équipements gérés par
Fédération de Paris de la Ligue de l'enseignement

167 boulevard de la Villette - 75010 Paris / 01.53.38.85.00

ligueparis@ligueparis.org / www.ligueparis.org

Instagram: @ligue_paris Facebook: @LigueParis LinkedIn: Fédération de Paris de la Ligue de l'enseignement Twitter: @ligueparis.bsky.social

Fédération départementale de la Ligue de l'enseignement. SIREN : 784 414 369

Conception graphique : Justine Duhé - justine.duhe@gmail.com

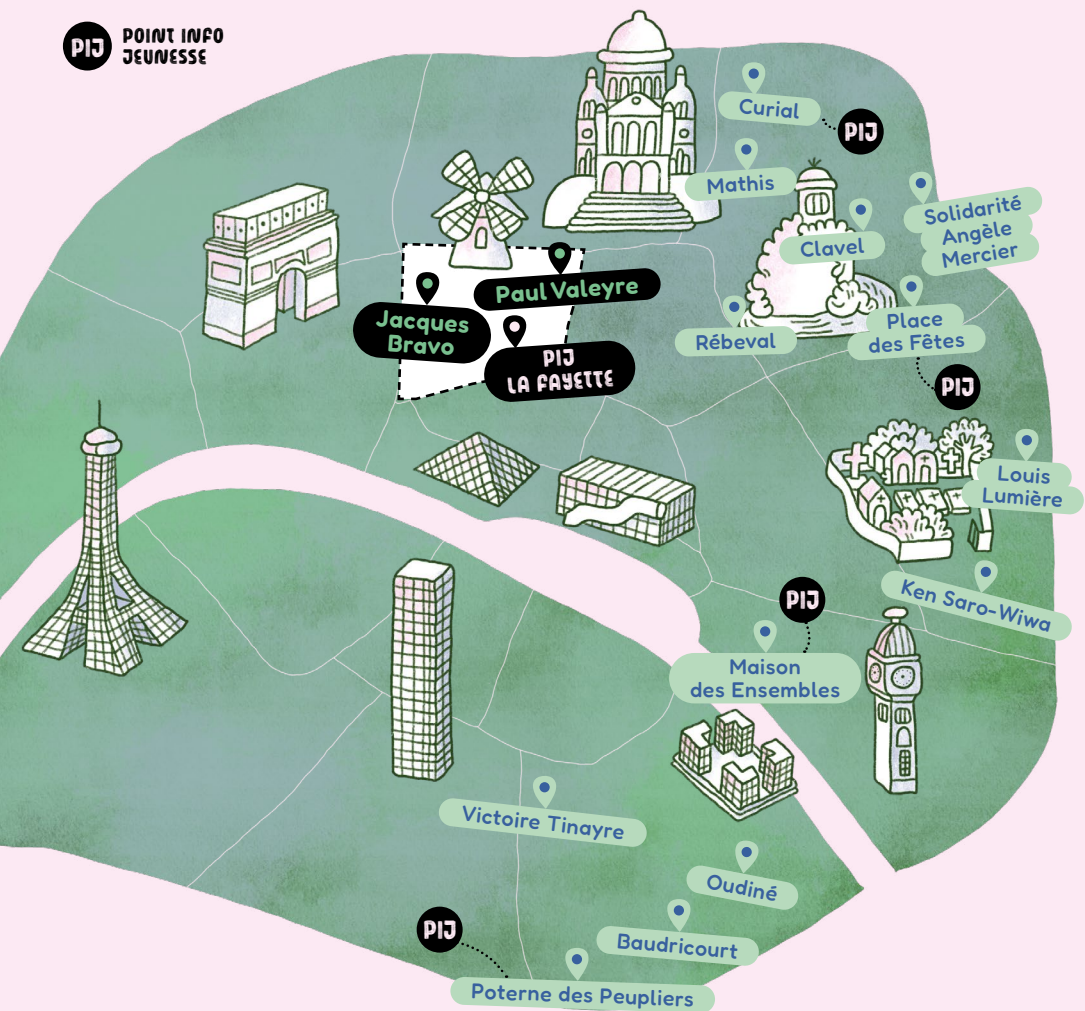
Crédits photos : Canva, Pexels, Pixabay, Freepik et iStock

Impression : PLANÈTE GRAPHIQUE - www.planetegraphique.fr

Calendrier

2026	Septembre						Octobre						Novembre						Décembre					
	l	m	m	j	v	s	l	m	m	j	v	s	l	m	m	j	v	s	l	m	m	j	v	s
	7	8	9	10	11	12				1	2	3							1	2	3	4	5	
	14	15	16	17	18	19	5	6	7	8	9	10	2	3	4	5	6	7	7	8	9	10	11	12
	21	22	23	24	25	26	12	13	14	15	16	17	9	10	11	12	13	14	14	15	16	17	18	19
	28	29	30				19	20	21	22	23	24	16	17	18	19	20	21	21	22	23	24	25	26
						26	27	28	29	30	31	23	24	25	26	27	28	28	29	30	31			
												30												
2027	Janvier						Février						Mars						Avril					
	l	m	m	j	v	s	l	m	m	j	v	s	l	m	m	j	v	s	l	m	m	j	v	s
					1	2	1	2	3	4	5	6	1	2	3	4	5	6				1	2	3
	4	5	6	7	8	9	8	9	10	11	12	13	8	9	10	11	12	13	5	6	7	8	9	10
	11	12	13	14	15	16	15	16	17	18	19	20	15	16	17	18	19	20	12	13	14	15	16	17
	18	19	20	21	22	23	22	23	24	25	26	27	22	23	24	25	26	27	19	20	21	22	23	24
25	26	27	28	29	30							29	30	31				26	27	28	29	30		
	Mai						Juin						Juillet						Rentrée des activités : lundi 7 septembre Légende ● Jours des séances ● Vacances scolaires ● Rattrapages ● Centre fermé					
	l	m	m	j	v	s	l	m	m	j	v	s	l	m	m	j	v	s						
					1	1	2	3	4	5				1	2	3								
	3	4	5	6	7	8	7	8	9	10	11	12	5	6	7	8	9	10						
	10	11	12	13	14	15	14	15	16	17	18	19	12	13	14	15	16	17						
	17	18	19	20	21	22	21	22	23	24	25	26	19	20	21	22	23	24						
	24	25	26	27	28	29	28	29	30				26	27	28	29	30	31						
	31																							

Notes



📍 Jacques Bravo

14-18 rue de La Tour Des Dames
75009 Paris
01.53.25.14.00
jacquesbravo@ligueparis.org

- (M) 2 Pigalle
- (M) 3 12 13 14 Saint Lazare
- (M) 12 Trinité d'Estienne d'Orves
- (RER) (A) Auber

📍 Paul Valeyre


24 rue de Rochechouart
75009 Paris
01.48.78.20.12
valeyre@ligueparis.org

- (M) 2 Anvers
- (M) 12 ND de Lorette
- (M) 7 Cadet

📍 POINT INFO JEUNESSE LA FAYETTE

60 rue La Fayette, 75009 Paris
01.42.29.65.36
pjneuvieme@ligueparis.org

- (M) 12 ND de Lorette
- (M) 7 Cadet
- (M) 8 Grands boulevards

 Ces 3 structures sont accessibles aux personnes à mobilité réduite.