

2026 / 2027



PROGRAMME D'ACTIVITÉS

artistiques et sportives
de 1 à 99 ans

Centres Paris Anim'
Ken Saro-Wiwa
Louis Lumière

Sommaire

Éditos	3
La Fédération de Paris de la Ligue de l'enseignement	6
L'éducation populaire dans les Centres Paris Anim'	8

VOS CENTRES PARIS ANIM'

Centre Ken Saro-Wiwa	10
Centre Louis Lumière	11
Des espaces à votre disposition	12
Appel à résidences artistiques	13

PROGRAMME DE VOS ACTIVITÉS

Les tou-ttes petit-es 1-5 ans	16
Les enfants 6-10 ans	18
Les adolescent-es 11-15 ans	22
Les adultes +16 ans	26
Activités gratuites !	32

INFOS PRATIQUES

Comment s'inscrire ?	35
Tarifs des activités	36
Tarifs des activités	38
Conditions générales	40
Calendrier	42

Éditos



© Jean-Baptiste Gurliat/Ville de Paris.

Mams YAFFA Adjoint à la Maire de Paris

Chargé de la jeunesse,
de l'éducation populaire
et de l'égalité
républicaine

ANIMÉS PAR DES ASSOCIATIONS D'ÉDUCATION POPULAIRE, LES CENTRES PARIS ANIM' FONT PARTIE DU CŒUR BATTANT DE NOS POLITIQUES PUBLIQUES PARISIENNES.

Ces Centres Paris Anim' accessibles à toutes et tous sont indispensables dans une société encore trop confrontée à l'isolement, à la précarité et aux inégalités. Quand l'Etat se désengage et met à mal les associations par ses coupes budgétaires déléteres, la Ville de Paris réaffirme, elle, son plus grand attachement à l'éducation populaire et aux associations qui la font vivre et qui œuvrent au sein de ces équipements de quartier intergénérationnels.

Pour cette saison 2026 - 2027, les 49 Centres Paris Anim' parisiens proposent plus de 400 activités dans de nombreux domaines, accessibles pour toutes et tous. Par cette palette d'activités, ils participent à l'animation de tout un quartier. Ils sont des lieux de convivialité, des lieux ressources ouverts toute l'année à toutes et tous.

Certains CPA proposent spécialement un espace pour les jeunes de 14 à 25 ans, où des animateur-rices sont à leur écoute et à leur côté pour un accompagnement individuel. Les jeunes Parisien-nés peuvent également fréquenter, de manière complémentaire, nos 12 Espaces Paris Jeunes (EPJ). Ils et elles seront accueilli-es de manière inconditionnelle, car c'est ça, l'âme de Paris : des lieux ouverts et accessibles à toutes et tous, sans aucune discrimination.

Que vous soyez enfants, adolescent-es, jeunes, adultes ou séniors, profitez-en, les activités proposées par nos 49 CPA sont faites pour vous !



Éric PLIEZ
Maire du 20^e
arrondissement

UN CENTRE PARIS ANIM', C'EST AVANT TOUT UN LIEU DE RENCONTRE. AVEC LES ANIMATEURS ET ANIMATRICES D'ABORD, MAIS AUSSI AVEC LES HABITANTES ET HABITANTS DE SON QUARTIER.

Passer les portes d'un tel lieu, c'est vouloir apprendre et enseigner, découvrir et construire, aider et se faire aider. Les Centres Paris Anim' sont à l'image de notre arrondissement : ouverts, solidaires, soucieux de transmission et d'émancipation.

Sport, cinéma, culture, artisanat, construction des parcours professionnels, les Centres Paris Anim' sont des lieux de ressources construits par et pour les habitantes et habitants. Ce sont des espaces porteurs de valeurs d'entraide, de solidarité, de rigueur dans les projets menés.

Les Centres Paris Anim' sont au service de l'émancipation de toutes et tous et en premier lieu des jeunes et de leurs familles dans leur diversité d'âge, de milieux, de passions. Les programmes sont construits de telle manière qu'ils répondent à la diversité des demandes et des souhaits. Ils ont le souci d'ouvrir les horizons et de susciter la curiosité.

Alors rendez-vous dans le centre Paris Anim' le plus proche de chez vous !



Brian BLACTOT
Adjoint au maire du
20^e arrondissement
chargé de la jeunesse
et de la vie étudiante



**Stéphane
ALEXANDRE**
Délégué général
de la Fédération
de Paris de la Ligue
de l'enseignement

BIENVENUE DANS VOS CENTRES PARIS ANIM', LIEUX DE DÉCOUVERTES, DE PRATIQUES ET DE RENCONTRES, OUVERTS À TOUTES ET TOUS.

Tout au long de l'année, nos équipes vous proposent une diversité d'activités artistiques, culturelles, scientifiques et sportives, pensées pour encourager la curiosité, l'expérimentation et le plaisir de faire ensemble, quels que soient les âges et les parcours.

Fidèle à son projet d'éducation populaire, la Fédération de Paris de la Ligue de l'enseignement agit pour faire de l'accès à la culture, aux loisirs et au sport un levier d'émancipation et de citoyenneté. Elle porte aujourd'hui une ambition collective : faire vivre à Paris une grande alliance éducative, réunissant habitant-es, associations et institutions pour mieux accompagner chacun-e, renforcer les solidarités et répondre aux défis éducatifs de notre temps.

Dans chaque Centre, cette ambition se traduit concrètement par un accueil attentif à toutes les situations, des actions en faveur de l'inclusion, de la protection de l'enfance et de la lutte contre les discriminations.

Au-delà des activités, vos Centres Paris Anim' sont aussi des espaces de vie et d'engagement : expositions, spectacles, projections et projets collectifs y nourrissent le dialogue, l'ouverture et la participation de toutes et tous. Franchir la porte d'un Centre, c'est déjà prendre part à cette dynamique. En adhérant à notre fédération, vous choisissez d'y contribuer pleinement, aux côtés de celles et ceux qui font vivre, au quotidien, une éducation partagée et émancipatrice.

Nous vous attendons nombreuses et nombreux pour faire vivre ensemble cette nouvelle saison.

La Fédération de Paris de la Ligue de l'enseignement

QUI SOMMES-NOUS ?

La Ligue de l'enseignement défend depuis près de 160 ans un idéal fondé sur la justice sociale, la démocratie, la laïcité et le vivre-ensemble. Mouvement d'éducation populaire, elle œuvre sur tout le territoire pour renforcer le pouvoir d'agir et garantir l'accès à l'éducation, la culture et le sport. Représentation départementale du mouvement, notre fédération porte à Paris cette ambition d'émancipation et de lutte contre les discriminations. La Fédération de Paris de la Ligue de l'enseignement est l'association gestionnaire de votre Centre Paris Anim'.



Un projet pour renforcer les alliances éducatives à Paris

Association d'éducation populaire, la Fédération de Paris de la Ligue de l'enseignement porte depuis 2025, un projet visant à développer le dialogue, la concertation et la co-construction de projets entre les différents acteurs éducatifs. Enseignant-es, éducateur-trices, associations, parents, jeunes, institutions et entreprises : nous sommes convaincu-es que c'est par une dynamique collective que nous parviendrons à réduire les inégalités et à favoriser le vivre ensemble à Paris.

i Vous souhaitez en savoir plus ? Consulter notre projet fédéral sur ligueparis.org.

NOS MISSIONS

La culture et le sport pour faire société

À Paris, la Fédération de Paris de la Ligue de l'enseignement agit pour créer des espaces de pratiques sportives et culturelles pour toutes et tous. L'objectif ? Favoriser les rencontres et permettre à chacun-e de découvrir, d'expérimenter, et d'apprendre quel que soit son âge et son parcours de vie.

- Pratiques créatives et sportives
- Expositions
- Spectacle vivant, cinéma
- Sorties culturelles
- Séjours de découverte et d'autonomie

Accompagner l'engagement citoyen des jeunes

Au sein de nos projets, nous ouvrons des espaces de dialogue et de création avec les jeunes. Engagement citoyen, temps conviviaux, projets artistiques, orientation : nous accompagnons les jeunes dans leurs ambitions, leurs envies, leurs préoccupations, afin qu'ils-elles puissent être entendu-es, prendre confiance, et décider eux-elles-mêmes de leur propre avenir.

- Espaces dédiés à la jeunesse
- Accompagnement de projets artistiques et citoyens
- Temps de prévention
- Sorties et activités

Les associations, cœurs battants de nos quartiers

Chaque jour, des associations créent des projets pour répondre à des besoins concrets au sein de nos territoires. Solidarité, écologie, sport, enfance... Les citoyen-nés s'engagent et la Fédération de Paris de la Ligue de l'enseignement agit pour soutenir, structurer et valoriser ces dynamiques locales.

- Animation de notre réseau associatif
- Formations
- Plaidoyer

Des projets éducatifs à destination des publics scolaires

Dans les établissements scolaires, nous proposons régulièrement des temps de sensibilisation permettant aux élèves d'apprendre autrement. Grâce à cette démarche, nous contribuons à la réussite de tou-tes les élèves et leur permettons d'aborder des sujets utiles à leur parcours de citoyen-nés.

- Neurosciences et réussite scolaire
- Prévention du harcèlement
- Projets mémoriels
- Promotion du plaisir de lire

REJOIGNEZ-NOUS !

Vous êtes intéressé-e par notre projet et souhaitez nous soutenir ? Rendez-vous sur ligueparis.org pour adhérer à notre association !

NOS ENGAGEMENTS

Laïcité Égalité

École Émancipation

Jeunesse Interculturalité

ALLIANCE ÉDUCATIVE

Inclusion Solidarité Loisirs

Engagement Lutte contre les discriminations

Citoyenneté Sport Démocratie

Culture

Écologie Esprit critique Justice sociale



NOUS CONTACTER
Fédération de Paris
de la Ligue de l'enseignement
167, boulevard de la Villette
75010 Paris
www.ligueparis.org
@ligue_paris
@ligueparis
@ligueparis.bsky.social

L'éducation populaire dans les Centres Paris Anim'

La Fédération de Paris de la Ligue de l'enseignement est l'association gestionnaire de votre Centre Paris Anim'. Aux côtés de la Ville de Paris et de la Mairie du 20^e arrondissement, elle vous propose un projet d'éducation populaire croisant loisirs, culture et citoyenneté.



Sport



Culture



Engagement



Convivialité



Rencontres

Des loisirs pour tou·tes

Dans les Centres Paris Anim', vous retrouverez une large offre d'activités sportives et créatives pour tous les âges. Les tarifs fixés selon le quotient familial vous permettront de bénéficier d'un tarif adapté aux revenus.

- Pédagogie par le faire
- Confiance en soi
- Convivialité

Une programmation culturelle engagée

Restez attentif·ves et retrouvez gratuitement tout au long de l'année des expositions, des spectacles, des concerts, des séances de cinéma ! Engagés pour le vivre ensemble et la citoyenneté, vos Centres Paris Anim' accordent une attention particulière aux œuvres portant haut les valeurs d'égalité et de lutte contre toute forme de discrimination.



Des espaces dédiés aux jeunes

Afin de les accompagner dans leurs projets et leurs préoccupations, nous proposons aux jeunes de 14 à 25 ans de se réunir au sein des Espaces Jeunes des Centres Paris Anim'. Des Points Informations Jeunesse (PIJ) permettent par ailleurs à chacun·e de se renseigner sur des sujets relatifs à l'orientation, au logement, ou encore à l'emploi.

- Conseil et accompagnement
- Développement de projets
- Temps conviviaux

Des espaces de création accessibles

Vos Centres Paris Anim' disposent de nombreux espaces dédiés à la création : studio de musique, ateliers, salles de danse... Dans l'objectif de favoriser les pratiques amateurs, nous mettons à disposition ces espaces à des tarifs accessibles.



Centre Ken Saro-Wiwa

📍 Quartier Réunion Père Lachaise

Levez les yeux pour découvrir le Centre Paris Anim' Ken Saro-Wiwa et sa fresque, offrant aux passant-es des œuvres monumentales d'artistes issu-es du street-art, à rencontrer lors des vernissages trimestriels. Lieu de vie, de rencontre et d'échange, le Centre propose une programmation culturelle mensuelle gratuite et ouverte à tou-t-es : projections, théâtre, concerts, danse et conférences. Les samedis matin, place aux événements famille avec ateliers parent-enfant, spectacles et bals dans une ambiance conviviale. N'hésitez plus : poussez la porte du Centre et découvrez nos activités et événements tout au long de la saison !



Des projets pour les jeunes

Un espace ouvert du mardi au samedi au 14-25 ans avec un animateur jeunesse pour les accueillir et envisager avec eux loisirs et séjours de vacances tout en élaborant des temps dédiés aux questions d'insertion, d'orientation ou de santé en lien avec le réseau des partenaires jeunesse du 20^e arrondissement. Il permet aux jeunes de pouvoir s'exprimer, s'impliquer dans le portage d'une action, devenir bénévole, se voir confier des responsabilités et voir leurs projets devenir réalité.

À ne pas manquer

● **Événements famille** : à chaque vacance scolaire, nos ateliers sont mis à l'honneur dans le Hall du centre. Restitutions danse, musique, théâtre, chant vous sont présentées suivi d'un karaoké géant !

STAGES
ET ACTIVITÉS
TOUTE
L'ANNÉE !

Nos équipements

- Terrasse réservée aux graffeur-ses
- Studios d'enregistrement et de répétition
- Salle de spectacle

Grâce à son Pôle Culturel et à sa programmation, le Centre s'affirme comme une ressource importante pour les artistes et la population parisienne !

Découvrez nos activités !

- Sophrologie

NOUVEAU !

- Chorale Ados
- Parcours podcasts
- Hip-hop / Popping
- Écriture et réalisation de films

Retrouvez toutes nos activités dans la programmation !

Horaires d'ouverture

- **Périodes scolaires**
Lundi : 13h-22h
Du mardi au vendredi : 9h-22h
Samedi : 9h-18h
- **Vacances scolaires**
Du lundi au vendredi : 10h-12h30 / 13h30-18h

Coordonnées

63 rue de Buzenval, 75020 Paris
kensarowiwa@ligueparis.org
01.43.56.57.60
M 2 Avron
M 9 BUS 57 Buzenval
Accès PMR
@ centre_kensarowiwa
f CentreKenSaroWiwa

Centre Louis Lumière

📍 Au cœur du quartier des Portes du 20^e



Le Centre Paris Anim' Louis Lumière est un lieu d'accueil, d'échange et de partage autour d'activités à l'année. Il propose une programmation culturelle riche, des moments de convivialité et de débats, avec un accent porté sur des actions de sensibilisation à la transition écologique, aux luttes contre les discriminations et à la laïcité.

Coté loisirs, vous y trouverez des activités courantes pour tous les âges et tous les goûts. Que vous ayez une âme de sportif-ve, d'artiste ou d'aventurier-ère, vous y trouverez sans aucun doute une ou plusieurs activités qui répondront à vos envies.

Des projets pour les jeunes

L'Espace Jeunes a pour ambition de développer l'esprit critique, de favoriser l'autonomie des jeunes autour de projets citoyens. Que tu sois collégien-ne, lycéen-ne ou étudiant-e, l'Espace Jeunes t'ouvre ses portes pour venir réviser ou pour être accompagné-e dans ton parcours d'orientation.

- Lieu de partage, d'échange et de rencontres accessible par inscription
- Soirées jeunesse, sorties et séjours tout au long de l'année

À ne pas manquer

● **Le Festival du Film d'Habitant-es** mai 2027 : depuis 2010, le Centre organise ce concours récompensant les réalisateur-trices de courts-métrages en catégorie documentaire et fiction.

STAGES
ET ACTIVITÉS
TOUTE
L'ANNÉE !

Nos équipements

- Salle de spectacle
- Studio avec fond vert
- Salle de montage et d'étalonnage
- Dojo
- Espace Jeunes
- Centre d'hébergement

Notre identité Cinéma nous permet de nous affirmer comme un lieu ressource pour tou-t-es les amoureux-ses de l'audiovisuel : borne de montage et d'étalonnage, conseils, salle de projection, atelier d'écriture et accompagnement individuel, participation à des festivals...

Découvrez nos activités !

- Piano ● Football

NOUVEAU !

- Coréen ● Bachata
- Freestyle Jump Rope
- Photo numérique

Retrouvez toutes nos activités dans la programmation !

Horaires d'ouverture

- **Périodes scolaires**
Du lundi au vendredi : 9h-22h
Samedi : 9h-18h
- **Vacances scolaires**
Du lundi au vendredi : 10h-19h

Coordonnées

46 rue Louis Lumière
75020 Paris
louislumiere@ligueparis.org
01.43.61.24.51
T 3b Marie de Miribel
M 9 Porte de Montreuil
M 3 Porte de Bagnole
BUS 57 Serpollet
Accès PMR : non
@ centrelouislumiere
f Centre Louis Lumière

Des espaces à votre disposition

Les Centres Paris Anim' sont des structures ouvertes à tou-ttes, qui s'inscrivent dans une démarche de solidarité et de collaboration. Afin de favoriser les projets collectifs, les salles sont mises à disposition des associations pour accueillir réunions et répétitions. Scène de théâtre, studio de danse et de musique, création plastique, les possibilités sont multiples, selon votre pratique. N'hésitez pas à nous contacter, des partenariats peuvent être mis en place pour réduire les coûts.

Salles de réunion

Besoin d'un espace fonctionnel et confortable pour discuter de vos projets ? Bénéficiez de la mise à disposition des salles de réunion en fonction de vos besoins (réservation en priorité aux organismes à but non lucratif pour des actions à caractère non commercial).

● À partir de 20€ l'heure



Salles de répétitions

Que vous soyez amateur-trice ou professionnel-le en musique théâtre ou danse, venez pratiquer et créer à petit prix dans nos salles de répétition ! Sentez-vous libres d'investir nos espaces pour exprimer votre art !

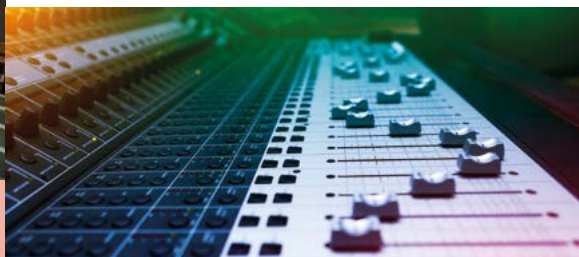
● À partir de 9,20€ les 3 heures



Salles de spectacle

Pour vous produire en musique, théâtre ou danse, dans un lieu ouvert et accessible, contactez-nous ! Les salles de spectacle sont équipées et peuvent accueillir tout type de production (spectacle, concert,...). Vous pourrez également bénéficier de l'expertise des régisseur-ses qui veilleront à ce que l'ambiance sonore et visuelle soit parfaitement adaptée à votre événement.

● À partir de 34,50€



Studio de musique

Une maquette à enregistrer ? Louez un studio ! Si vous le souhaitez, un-e technicien-ne du son peut vous assister pendant votre session d'enregistrement. Les studios sont équipés de matériel audio professionnel permettant de produire des sons de haute qualité.

● À partir de 18.60€ l'heure

Appel à résidences artistiques

Les Centres Paris Anim' Ken Saro-Wiwa, Louis Lumière et la Maison des Ensembles (12^e) ouvrent leurs portes aux artistes, collectifs et compagnies à travers un appel à résidence dédié à la création et à l'expérimentation artistique.

Les projets sélectionnés bénéficieront de 30 heures de répétition ainsi que d'un accompagnement technique autour de l'image, du son et de la lumière. Théâtre, danse, musique, écriture, arts plastiques, vidéo... toutes les disciplines sont les bienvenues. Au-delà du temps de création, cette résidence est pensée comme un véritable temps de rencontre et de partage avec les publics et les équipes des Centres Paris Anim'. Les artistes retenus seront invités à participer à la vie du lieu, à travers une sortie de résidence, une présentation publique ou un moment convivial.

Candidatures

Du 1^{er} juin 2026

au le 10 juillet 2026.

Résidences

Du 1^{er} octobre 2026

au 31 mai 2027

📍 Contact et informations complémentaires : auprès de votre Centre Paris Anim' et sur residence12-20@ligueparis.org



CENTRE PARIS ANIM' INSCRIVEZ-VOUS EN LIGNE À VOTRE ACTIVITÉ !



UN COMPTE
POUR TOUTE LA FAMILLE

PAIEMENT
EN TROIS FOIS

GAIN
DE TEMPS



TARIFS
ADAPTÉS
AUX REVENUS

©Credits photos : Freepik

LIGUEO
Mes services en ligne

Rendez-vous sur
LIGUEO.ORG

PROGRAMME DE VOS ACTIVITÉS



Les tou·tes petites 1-5 ans



ARTS DU
SPECTACLE

Arts du cirque

Ken Saro-Wiwa

5/6 ans
Jeudi 17h-18h

Louis Lumière

5/6 ans
Mercredi 14h-15h

Théâtre éveil

Ken Saro-Wiwa

5/6 ans
Mercredi 16h-17h



ARTS PLASTIQUES

Arts plastiques

Louis Lumière

5/7 ans
Samedi 10h15-11h15

Arts plastiques éveil

Ken Saro-Wiwa

3/5 ans
Vendredi 17h-18h

Les petit·es touchent à tout

Ken Saro-Wiwa

3 ans
Samedi 9h30-10h30

4 ans
Samedi 9h30-10h30

5 ans
Samedi 9h30-10h30

Peinture / Volume couleur

Ken Saro-Wiwa

5/7 ans
Samedi 14h-15h30



DANSE

Capoeira

Ken Saro-Wiwa

5/7 ans
Lundi 17h-18h

Louis Lumière ⚡

4/5 ans
Mercredi 16h15-17h15

Danse éveil ⚡

Louis Lumière

3/4 ans
Mardi 17h-17h45
Samedi 12h-13h

4/5 ans
Mercredi 14h-15h
Vendredi 17h-17h45

Danse parent-enfant

Ken Saro-Wiwa

1/5 ans
Samedi 10h30-11h30
Samedi 11h30-12h30

Louis Lumière ⚡

1/4 ans
Samedi 10h-11h
Samedi 11h-12h

Éveil corporel

Ken Saro-Wiwa

3/4 ans
Lundi 17h-18h

4/5 ans
Mercredi 14h-15h

Hip-hop

Ken Saro-Wiwa

4/5 ans
Mercredi 15h30-16h30

Louis Lumière ⚡

5/7 ans
Lundi 17h-18h



LANGUES

Anglais

Ken Saro-Wiwa

4/5 ans
Vendredi 17h-18h

Anglais par les arts

Ken Saro-Wiwa

4/5 ans
Samedi 10h-11h



MUSIQUE

Éveil et conte musical

Louis Lumière

5/6 ans
Mercredi 14h-15h

Éveil musical

Ken Saro-Wiwa

3/4 ans
Mercredi 16h-17h
Samedi 10h30-11h30

5/6 ans
Mercredi 17h-18h

5/7 ans
Samedi 11h30-12h30

Louis Lumière

3/4 ans
Mercredi 15h-15h45

Piano éveil

Ken Saro-Wiwa

4/5 ans
Mardi 17h-18h
Mercredi 15h-16h
Samedi 9h30-10h30



SPORT

Boxe éveil

Louis Lumière

4/5 ans
Mercredi 15h-16h

Gym éveil

Louis Lumière

4/5 ans
Mardi 17h-18h
Mercredi 15h-16h
Vendredi 18h15-19h

Judo

Louis Lumière

5/7 ans
Vendredi 17h-18h

Karaté

Ken Saro-Wiwa

4/5 ans
Mercredi 15h30-16h30

Louis Lumière

4/5 ans
Mardi 17h15-18h15
Vendredi 17h15-18h15
Samedi 10h45-11h30

Karaté éveil

Louis Lumière

4/6 ans
Lundi 17h-18h

Lutte éveil

Louis Lumière

4/5 ans
Mercredi 15h-16h

Sport éveil

Louis Lumière

4/5 ans
Mercredi 16h-17h

Taekwondo

Louis Lumière

4/6 ans
Jeudi 17h15-18h15



Les enfants 6-10 ans



ACTIVITÉS
SCIENTIFIQUES
& TECHNIQUES



ARTS DU
SPECTACLE

Code et programmation initiation

Ken Saro-Wiwa

8/12 ans
Samedi 11h-12h30

Film d'animation

Ken Saro-Wiwa

7/11 ans
Lundi 17h-19h

Louis Lumière ⚡

7/11 ans
Mardi 17h-18h30

Les petit-es scientifiques

Ken Saro-Wiwa

6/8 ans
Vendredi 17h15-18h15

9/13 ans
Vendredi 18h15-19h30

Robotique

Ken Saro-Wiwa

8/10 ans
Samedi 10h-11h

Arts du cirque

Ken Saro-Wiwa

5/6 ans
Jeudi 17h-18h

7/10 ans
Jeudi 18h-19h

Louis Lumière

5/6 ans
Mercredi 14h-15h

6/8 ans
Mercredi 15h-16h15

Atelier du spectacle

Louis Lumière

6/8 ans
Mercredi 15h-16h30

9/12 ans
Mercredi 16h30-18h

Comédie musicale

Ken Saro-Wiwa

8/12 ans
Mercredi 14h-15h30

Magie

Ken Saro-Wiwa

6/10 ans
Samedi 10h30-11h30

Théâtre

Ken Saro-Wiwa

6/8 ans
Mardi 17h-18h
Mercredi 17h-18h

9/11 ans
Jeudi 17h-18h30

9/12 ans
Lundi 17h-18h30
Mardi 18h-19h30

Louis Lumière

7/8 ans
Samedi 10h-11h

9/10 ans
Samedi 11h-12h30

Théâtre éveil

Ken Saro-Wiwa

5/6 ans
Mercredi 16h-17h



ARTS PLASTIQUES

Arts plastiques ⚡

Ken Saro-Wiwa

6/8 ans
Vendredi 18h-19h

Louis Lumière

5/7 ans
Samedi 10h15-11h15

BD mangas

Ken Saro-Wiwa

7/12 ans
Lundi 17h-18h30
Mercredi 13h30-15h

BD mangas

Louis Lumière

7/12 ans
Vendredi 17h-18h15

Couture / Customisation ⚡

Ken Saro-Wiwa

10/14 ans
Jeudi 17h30-19h

Dessin / Peinture

Louis Lumière

8/13 ans
Samedi 11h15-12h30

Les petit-es artistes

Ken Saro-Wiwa

6/7 ans
Mercredi 15h30-16h30

8/10 ans
Mercredi 16h30-18h

Modelage

Ken Saro-Wiwa

6/9 ans
Mardi 17h-18h

10/14 ans
Mardi 18h-19h30

Peinture / Volume couleur

Ken Saro-Wiwa

5/7 ans
Samedi 14h-15h30



DANSE

Capoeira

Ken Saro-Wiwa

5/7 ans
Lundi 17h-18h

7/11 ans
Lundi 18h-19h

Louis Lumière ⚡

6/10 ans
Mercredi 17h15-18h15

Danse classique

Ken Saro-Wiwa

6/9 ans
Mardi 17h-18h

Louis Lumière

6/7 ans
Mardi 17h45-18h45

8/9 ans
Jeudi 18h-19h

9/12 ans
Vendredi 17h45-19h

Danse initiation

Louis Lumière

7/8 ans
Jeudi 17h-18h

Hip-hop

Ken Saro-Wiwa

6/7 ans
Mercredi 14h30-15h30

8/9 ans
Mercredi 13h30-14h30

10/12 ans
Mercredi 16h30-18h

Louis Lumière

5/7 ans
Lundi 17h-18h

7/9 ans
Mardi 17h15-18h15

10/12 ans
Mardi 18h15-19h15

K-pop

Louis Lumière

7/15 ans
Samedi 13h-14h30



JEUX DE L'ESPRIT

Échecs

Ken Saro-Wiwa

6/10 ans
Mercredi 14h-15h30

7/12 ans
Mercredi 15h30-17h



LANGUES

Anglais

Ken Saro-Wiwa

6/7 ans
Lundi 17h-18h
Samedi 11h-12h

8/11 ans
Samedi 12h-13h

Anglais

Louis Lumière

6/7 ans
Mercredi 15h-16h

6/8 ans
Samedi 9h-10h

8/10 ans
Mercredi 16h-17h

9/11 ans
Samedi 10h-11h

Arabe littéraire

Ken Saro-Wiwa

7/10 ans
Jeudi 17h-18h30

Coréen

Louis Lumière ⚡

10/17 ans
Jeudi 18h-19h15



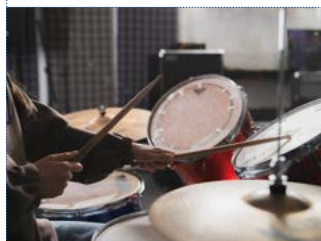
MUSIQUE

Batterie Semi collectif

Ken Saro-Wiwa

6/7 ans
Mardi 17h-18h

8/12 ans
Mardi 18h-19h
Mardi 19h-20h



Chorale musiques actuelles ⚡

Ken Saro-Wiwa

10/14 ans
Mercredi 14h-15h30

Éveil et conte musical

Louis Lumière

5/6 ans
Mercredi 14h-15h

Éveil musical

Ken Saro-Wiwa

5/6 ans
Mercredi 17h-18h

5/7 ans
Samedi 11h30-12h30

Fabrication et pratique d'instruments

Louis Lumière

6/9 ans
Mercredi 16h-17h15

Guitare classique Semi collectif

Ken Saro-Wiwa

6/8 ans
Lundi 17h-18h
Vendredi 17h-18h
Samedi 14h-15h

9/12 ans
Lundi 18h-19h
Vendredi 18h-19h
Samedi 15h-16h

Guitare Collectif

Louis Lumière

9/99 ans
Mardi 17h-18h

10/99 ans
Mardi 18h-19h

Piano éveil

Ken Saro-Wiwa

6/9 ans
Mardi 18h-19h
Mercredi 16h-17h

7/10 ans
Mercredi 17h-18h

Piano Semi collectif

Ken Saro-Wiwa

6/7 ans
Samedi 10h30-11h30

8/10 ans
Samedi 11h30-12h30

10/14 ans
Mercredi 18h-19h

Louis Lumière

6/7 ans
Lundi 17h-18h
Mercredi 15h-16h

7/8 ans
Mercredi 16h-17h

8/9 ans
Lundi 18h-19h

9/10 ans
Mercredi 17h-18h

10/14 ans
Lundi 19h-20h



REMISE EN FORME

Yoga parent-enfant

Ken Saro-Wiwa

8/12 ans
Samedi 9h45-10h45



SPORT

Boxe

Louis Lumière

6/8 ans
Mercredi 16h-17h

9/13 ans
Mercredi 17h-18h15

Cascade ⚡

Louis Lumière

7/10 ans
Jeudi 17h-18h

Football ★

Louis Lumière

📍 Stade Louis Lumière
30 rue Louis Lumière,
75020 Paris

8/12 ans
Mardi 18h-19h30

GRS (Gymnastique Rythmique et Sportive)

Louis Lumière

6/9 ans
Samedi 10h-11h

10/14 ans
Samedi 11h-12h30

Judo

Louis Lumière

5/7 ans
Vendredi 17h-18h

7/12 ans
Vendredi 18h-19h30

Karaté

Ken Saro-Wiwa

6/8 ans
Mercredi 16h30-17h30

9/12 ans
Mercredi 17h30-18h30

Louis Lumière

6/8 ans
Mercredi 16h30-17h30

6/10 ans
Samedi 11h30-12h45

6/11 ans
Lundi 18h-19h15

7/12 ans
Mardi 18h-19h30

9/12 ans
Mercredi 17h30-18h45

Karaté éveil

Louis Lumière

4/6 ans
Lundi 17h-18h

Kung-fu

Louis Lumière

6/8 ans
Samedi 14h-15h30

9/14 ans
Samedi 15h30-17h

Lutte ⚡

Ken Saro-Wiwa

6/8 ans
Mardi 17h-18h

9/14 ans
Mardi 18h-19h

Natation

Louis Lumière

📍 Piscine Yvonne Godard
5 rue Serpillet,
75020 Paris

6/8 ans
Samedi 14h-15h

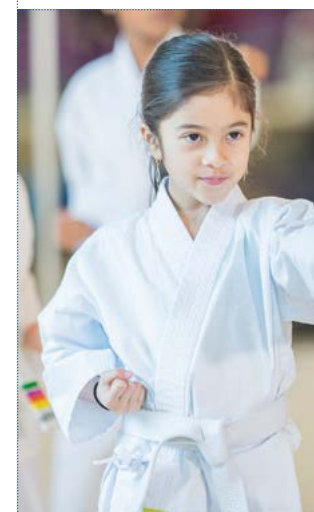
Taekwondo

Louis Lumière

4/6 ans
Jeudi 17h15-18h15

7/10 ans
Mercredi 17h30-18h45

7/12 ans
Jeudi 18h15-19h15



Les adolescent-es 11-15 ans



ACTIVITÉS
SCIENTIFIQUES
& TECHNIQUES

Code et programmation initiation

Ken Saro-Wiwa

8/12 ans
Samedi 11h-12h30

Écriture

Ken Saro-Wiwa

11/14 ans
Jeudi 17h30-19h

Film d'animation

Ken Saro-Wiwa

7/11 ans
Lundi 17h-19h

Louis Lumière ⚡

7/11 ans
Mardi 17h-18h30

Les petit-es scientifiques

Ken Saro-Wiwa

9/13 ans
Vendredi 18h15-19h30

Parcours podcasts ⚡

Ken Saro-Wiwa

13/17 ans
Samedi 13h30-15h

Robotique

Ken Saro-Wiwa

11/14 ans
Samedi 11h-12h30

Vidéo / Montage

Louis Lumière

15/99 ans
Jeudi 19h-20h30



ARTS DU
SPECTACLE

Comédie musicale

Ken Saro-Wiwa

8/12 ans
Mercredi 14h-15h30



Théâtre

Ken Saro-Wiwa

9/12 ans
Lundi 17h-18h30
Mardi 18h-19h30

9/11 ans
Jeudi 17h-18h30

12/15 ans
Mercredi 18h30-20h

Louis Lumière

11/14 ans
Samedi 13h-14h30

15/20 ans
Samedi 14h30-16h



ARTS PLASTIQUES

Bande dessinée

Ken Saro-Wiwa

11/14 ans
Mercredi 16h30-18h

BD mangas

Ken Saro-Wiwa

7/12 ans
Lundi 17h-18h30
Mercredi 13h30-15h
Vendredi 17h-18h15

13/17 ans
Mercredi 15h-16h30

Couture ⚡

Louis Lumière

13/17 ans
Mardi 18h30-20h

15/99 ans
Mardi 20h-21h30

Couture / Customisation ⚡

Ken Saro-Wiwa

10/14 ans
Jeudi 17h30-19h

Dessin / Peinture

Louis Lumière

8/13 ans
Samedi 11h15-12h30

Graffiti

Ken Saro-Wiwa

11/14 ans
Lundi 18h30-20h

Modelage

Ken Saro-Wiwa

10/14 ans
Mardi 18h-19h30



DANSE

Capoeira

Ken Saro-Wiwa

7/11 ans
Lundi 18h-19h

Danse afro

Ken Saro-Wiwa

14/99 ans
Vendredi 19h-20h30

Louis Lumière

15/99 ans
Mardi 19h-20h15

Danse classique

Louis Lumière

9/12 ans
Vendredi 17h45-19h

Danse modern jazz

Ken Saro-Wiwa

12/15 ans
Vendredi 17h30-19h

Danse orientale

Louis Lumière

15/99 ans
Mercredi 19h-20h15

Hip-hop

Ken Saro-Wiwa

10/12 ans
Mercredi 16h30-18h

Louis Lumière

10/12 ans
Mardi 18h-19h

Hip-hop / Popping ⚡

Ken Saro-Wiwa

13/15 ans
Samedi 13h30-15h

K-pop

Ken Saro-Wiwa

12/18 ans
Samedi 15h-16h30
Samedi 16h30-18h

Louis Lumière

7/15 ans
Samedi 13h-14h30



JEUX DE L'ESPRIT

Échecs

Ken Saro-Wiwa

7/12 ans
Mercredi 15h30-17h



LANGUES

Anglais

Ken Saro-Wiwa

8/11 ans
Samedi 12h-13h

11/14 ans
Lundi 18h-19h30

11/15 ans
Samedi 14h-15h

Louis Lumière

9/11 ans
Samedi 10h-11h

11/17 ans
Mercredi 17h-18h

12/15 ans
Samedi 11h-12h30

Anglais conversation

Louis Lumière

15/99 ans
Samedi 13h-14h

Coréen

Ken Saro-Wiwa

12/99 ans
Jeudi 18h30-20h

Louis Lumière ⚡

10/17 ans
Jeudi 18h-19h15

Langue des Signes Françaises

Ken Saro-Wiwa

12/99 ans
Lundi 19h-20h
Lundi 20h-21h30

MUSIQUE

Batterie Semi collectif

Ken Saro-Wiwa

8/12 ans
Mardi 18h-19h
Mardi 19h-20h

13/99 ans
Mardi 20h-21h
Mardi 21h-22h

Chorale

Louis Lumière

15/99 ans
Jeudi 20h-22h

Chorale musiques actuelles ⚡

Ken Saro-Wiwa

10/14 ans
Mercredi 14h-15h30

Coaching vocal ⚡ Semi collectif

Louis Lumière

13/17 ans
Vendredi 18h-19h15

Guitare basse Semi collectif

Ken Saro-Wiwa

15/99 ans
Jeudi 19h-20h

Guitare classique Semi collectif

Ken Saro-Wiwa

9/12 ans
Lundi 18h-19h
Vendredi 18h-19h
Samedi 15h-16h

13/99 ans
Lundi 19h-20h

Guitare d'accompagnement Chant

Louis Lumière

11/99 ans
Jeudi 18h-19h30

Guitare Collectif

Louis Lumière

9/99 ans
Mardi 17h-18h

10/99 ans
Mardi 18h-19h

11/99 ans
Mardi 19h-20h

Piano Semi collectif

Ken Saro-Wiwa

10/14 ans
Mercredi 18h-19h

Louis Lumière

10/14 ans
Lundi 19h-20h

11/12 ans
Mercredi 18h-19h

15/99 ans
Lundi 20h-21h
Mercredi 19h-20h

REMISE EN FORME

CrossFit

Louis Lumière

12/17 ans
Mercredi 18h45-20h

Do In

Louis Lumière

15/99 ans
Lundi 19h30-20h30

Fitness

Louis Lumière

15/99 ans
Mercredi 19h-20h30

Gym énergétique

Louis Lumière

15/99 ans
Lundi 18h30-19h30

Gym tonique

Louis Lumière

15/99 ans
Vendredi 19h-20h30

Yoga parent-enfant

Ken Saro-Wiwa

8/12 ans
Samedi 9h45-10h45



SPORT

Boxe

Ken Saro-Wiwa

11/14 ans
Samedi 14h-15h30

Louis Lumière ⚡

9/13 ans
Mercredi 17h-18h15

14/17 ans
Lundi 18h15-19h45

Cascade

Louis Lumière

11/14 ans
Jeudi 18h-19h

Football

Louis Lumière

8/12 ans
Mardi 18h-19h30

GRS (Gymnastique Rythmique et Sportive)

Louis Lumière

10/14 ans
Samedi 11h-12h30

Judo

Louis Lumière

7/12 ans
Vendredi 18h-19h30

Jujitsu ⚡

Louis Lumière

13/15 ans
Vendredi 19h30-20h30

Karaté

Ken Saro-Wiwa

9/12 ans
Mercredi 17h30-18h30

Louis Lumière

7/12 ans
Mardi 18h-19h30

9/12 ans
Mercredi 17h30-18h45

10/15 ans
Samedi 12h45-14h

Lutte ⚡

Ken Saro-Wiwa

9/14 ans
Mardi 18h-19h

Kung-fu

Louis Lumière

9/14 ans
Samedi 15h30-17h

Self defense

Ken Saro-Wiwa

12/99 ans
Mercredi 19h-20h30

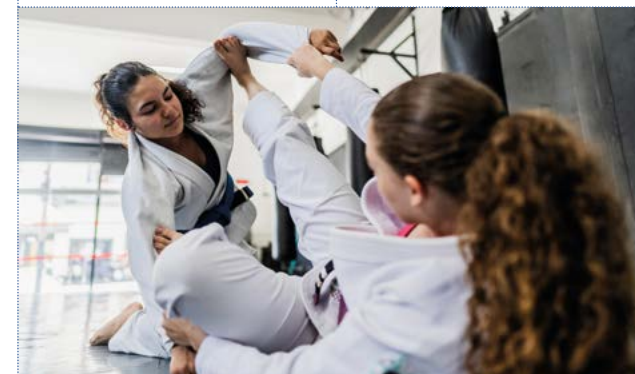
Louis Lumière ⚡

14/17 ans
Mercredi 18h30-19h45

Taekwondo

Louis Lumière

7/12 ans
Jeudi 18h15-19h15



Les adultes +16 ans



ACTIVITÉS SCIENTIFIQUES & TECHNIQUES

Cinéma documentaire ⚡

Louis Lumière

16/99 ans
Mardi 19h-20h30

Parcours podcasts ⚡

Ken Saro-Wiwa

13/17 ans
Samedi 13h30-15h

Photo numérique ⚡

Louis Lumière

16/99 ans
Mardi 20h-21h15
Jeudi 20h-21h15

Vidéo / Montage

Louis Lumière

15/99 ans
Jeudi 19h-20h30



ARTS DU SPECTACLE

Ciné théâtre

Ken Saro-Wiwa

16/99 ans
Mercredi 20h-22h

Comédie musicale

Ken Saro-Wiwa

16/99 ans
Lundi 20h30-22h

Théâtre

Ken Saro-Wiwa

16/99 ans
Lundi 20h-22h

18/99 ans
Mardi 19h30-22h

Louis Lumière

15/20 ans
Samedi 14h30-16h

18/99 ans
Lundi 19h30-21h30

Théâtre d'improvisation

Ken Saro-Wiwa

16/99 ans
Lundi 18h30-20h



ARTS PLASTIQUES

Bande dessinée

Ken Saro-Wiwa

16/99 ans
Mercredi 18h-20h

BD mangas

Ken Saro-Wiwa

13/17 ans
Mercredi 15h-16h30

Couture

Ken Saro-Wiwa

16/99 ans
Lundi 18h-20h
Lundi 20h-22h
Jeudi 19h-21h

18/99 ans
Lundi 14h-17h
Jeudi 10h-12h

Louis Lumière

13/17 ans
Mardi 18h30-20h

15/99 ans
Mardi 20h-21h30

Dessin / Aquarelle

Louis Lumière

16/99 ans
Lundi 19h30-21h

Dessin / Illustration

Ken Saro-Wiwa

16/99 ans
Mardi 19h-21h



Dessin modelage anatomique / Portrait

Ken Saro-Wiwa

18/99 ans
Vendredi 19h30-22h

Dessin / Peinture

Ken Saro-Wiwa

16/99 ans
Mardi 19h30-21h30
Mercredi 20h-22h

18/99 ans
Mercredi 10h-12h

Graffiti

Ken Saro-Wiwa

16/99 ans
Lundi 20h-22h

Sculpture / Modelage

Ken Saro-Wiwa

16/99 ans
Mercredi 19h30-21h30

Techniques du dessin

Louis Lumière

18/99 ans
Mercredi 19h-21h



DANSE

Bachata ⚡

Louis Lumière

18/99 ans
Mardi 19h30-21h

Danse africaine

Ken Saro-Wiwa

16/99 ans
Samedi 12h30-14h

Danse afro

Ken Saro-Wiwa

14/99 ans
Vendredi 19h-20h30

Louis Lumière

15/99 ans
Mardi 19h-20h15

18/99 ans
Mardi 20h15-21h45

Danse claquettes

Ken Saro-Wiwa

16/99 ans
Mercredi 20h30-22h

Danse contemporaine

Ken Saro-Wiwa

16/99 ans
Vendredi 20h30-22h

Flamenco

Ken Saro-Wiwa ⚡

16/99 ans
Mardi 19h-20h30
Mardi 20h30-22h

Flamenco

Louis Lumière

16/99 ans
Vendredi 19h-20h15

Danse modern jazz

Ken Saro-Wiwa

16/99 ans
Vendredi 19h-20h30

Danse orientale

Ken Saro-Wiwa

16/99 ans
Jeudi 19h-20h30
Jeudi 20h30-22h

Louis Lumière

15/99 ans
Mercredi 19h-20h15

18/99 ans
Mercredi 20h30-21h45

Hip-hop

Ken Saro-Wiwa

16/99 ans
Lundi 19h-20h30
Lundi 20h30-22h

K-pop

Ken Saro-Wiwa

12/18 ans
Samedi 15h-16h30
Samedi 16h30-18h

Louis Lumière

16/99 ans
Vendredi 20h30-21h45

Les adultes +16 ans

Salsa

Louis Lumière

16/99 ans

Jeudi 19h-20h30
Jeudi 20h30-22h



LANGUES

Anglais ⚡

Ken Saro-Wiwa

16/18 ans

Vendredi 18h-19h

Anglais conversation

Ken Saro-Wiwa

16/99 ans

Samedi 15h30-17h30

Louis Lumière

15/99 ans

Samedi 13h-14h

Coréen

Ken Saro-Wiwa

12/99 ans

Jeudi 18h30-20h

Louis Lumière

10/17 ans

Jeudi 18h-19h15

18/99 ans

Jeudi 19h15-20h30

Japonais

Ken Saro-Wiwa

16/99 ans

Mercredi 18h-19h30
Mercredi 19h30-21h



Langue des Signes Françaises

Ken Saro-Wiwa

12/99 ans

Lundi 19h-20h
Lundi 20h-21h30



MUSIQUE

Batterie Semi collectif

Ken Saro-Wiwa

13/99 ans

Mardi 20h-21h
Mardi 21h-22h



Chorale

Louis Lumière

15/99 ans

Jeudi 20h-22h

Chorale tout style

Ken Saro-Wiwa

16/99 ans

Jeudi 20h30-22h

Chorale musiques actuelles

Ken Saro-Wiwa

16/99 ans

Mercredi 20h30-22h

Coaching vocal Semi collectif

Ken Saro-Wiwa

16/99 ans

Mercredi 18h30-20h30
Jeudi 17h30-19h
Jeudi 19h-20h30

Louis Lumière

13/17 ans

Vendredi 18h-19h15

18/99 ans

Vendredi 19h15-20h45

Guitare basse Semi collectif

Ken Saro-Wiwa

15/99 ans

Jeudi 19h-20h



16/99 ans

Jeudi 20h-21h



Guitare classique Semi collectif

Ken Saro-Wiwa

13/99 ans

Lundi 19h-20h

Guitare d'accompagnement Chant

Louis Lumière

11/99 ans

Jeudi 18h-19h30

Guitare Collectif

Louis Lumière

9/99 ans

Mardi 17h-18h

10/99 ans

Mardi 18h-19h

11/99 ans

Mardi 19h-20h

Piano Semi collectif

Ken Saro-Wiwa

16/99 ans

Mardi 19h-20h30
Mardi 20h30-22h
Mercredi 19h-20h



Louis Lumière

15/99 ans

Lundi 20h-21h
Mercredi 19h-20h



REMISE EN FORME

Body fitness

Louis Lumière

16/99 ans

Jeudi 19h-20h

Cardio boxing

Louis Lumière

16/99 ans

Mercredi 20h30-21h30

CrossFit

Louis Lumière

12/17 ans

Mercredi 18h45-20h

18/99 ans

Mercredi 20h-21h30

Do In

Louis Lumière

15/99 ans

Lundi 19h30-20h30

Feldenkrais

Ken Saro-Wiwa

16/99 ans

Mardi 14h-15h30

Fitness

Ken Saro-Wiwa

16/99 ans

Vendredi 10h30-11h45

Louis Lumière

15/99 ans

Mercredi 19h-20h30

Freestyle Jump Rope

Louis Lumière

16/99 ans

Jeudi 20h-21h

Gym énergétique

Louis Lumière

15/99 ans

Lundi 18h30-19h30

Gym tonique

Louis Lumière

15/99 ans

Vendredi 19h-20h30

Méditation Yoga

Ken Saro-Wiwa

16/99 ans

Mercredi 18h-19h

Pilates

Ken Saro-Wiwa

16/99 ans

Lundi 18h-19h
Mardi 19h-20h30
Mardi 20h30-22h
Mercredi 19h-20h
Mercredi 20h-21h30
Jeudi 12h-13h30

Louis Lumière

15/99 ans

Jeudi 19h-20h
Jeudi 20h-21h

Qi gong

Ken Saro-Wiwa

16/99 ans

Lundi 19h-20h30

Renforcement et mobilité / Méthode de Gasquet ⚡

Ken Saro-Wiwa

18/99 ans

Lundi 13h-14h30

Renforcement musculaire

Ken Saro-Wiwa

16/99 ans

Vendredi 11h45-13h

Louis Lumière

18/99 ans

Mardi 18h30-19h30

Sophrologie

Ken Saro-Wiwa

16/99 ans

Mercredi 9h30-11h



Tai-chi-chuan

Ken Saro-Wiwa

18/99 ans
Vendredi 13h30-15h

Yoga

Ken Saro-Wiwa

16/99 ans
Mardi 9h-10h30
Mardi 10h30-12h
Jeudi 18h30-20h
Jeudi 20h-21h30
Samedi 10h45-12h15

Louis Lumière

15/99 ans
Lundi 17h-18h30
Lundi 18h30-20h

Zumba

Louis Lumière

16/99 ans
Lundi 20h-21h
Lundi 21h-22h



SPORT

Boxe

Ken Saro-Wiwa

16/99 ans
Samedi 15h30-17h

Louis Lumière

14/17 ans
Lundi 18h15-19h45

Boxe pieds poings

Louis Lumière

18/99 ans
Lundi 19h45-21h15

Jujitsu

Louis Lumière

16/99 ans
Vendredi 20h30-22h

Self defense

Ken Saro-Wiwa

12/99 ans
Mercredi 19h-20h30

Louis Lumière

14/17 ans
Mercredi 18h30-19h45

Self defense femmes

Louis Lumière

18/99 ans
Mercredi 20h-21h15

ÉTUDIANT·ES !

APPRENTI·ES !

ALTERNANT·ES !

VOLONTAIRES
EN SERVICE CIVIQUE !

EN CONTRAT
D'ENGAGEMENT JEUNE

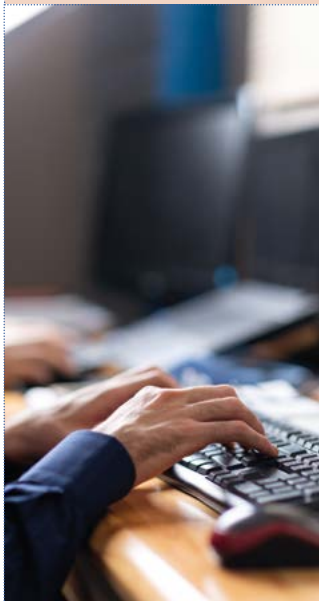
Bénéficiez d'un tarif réduit
pour pratiquer une activité
tout au long de l'année !



107,70€
L'ANNÉE*

*Valeable pour les -26 ans
pour une activité
collective d'une heure
par semaine.

Activités Gratuites!



LANGUES

Accompagnement scolaire

Ken Saro-Wiwa

9/11 ans

Mardi 17h-18h

Mardi 18h-19h

12/14 ans

Mardi 19h-20h

Louis Lumière

7/11 ans

Lundi 17h-18h15

Mardi 17h-18h15

Jeudi 17h-18h15

Vendredi 17h-18h15

7/15 ans

Samedi 10h30-12h

11/15 ans

Lundi 17h-18h15

Mardi 17h-18h15

Jeudi 17h-18h15

Vendredi 17h-18h15

Alphabétisation

Louis Lumière

18/99 ans

Lundi 18h30-20h

Mardi 18h30-20h

Samedi 15h-17h

Atelier socio-linguistique

Louis Lumière

18/99 ans

Mardi 18h30-20h

Mercredi 18h30-20h

Vendredi 18h30-20h

Français Langue Étrangère

Ken Saro-Wiwa

16/99 ans

Mardi 20h-21h30

Jeudi 10h30-12h

18/99 ans

Mardi 10h-11h30

Louis Lumière

18/99 ans

Lundi 18h30-20h

Mercredi 18h30-20h

Jeudi 18h30-20h

Vendredi 18h30-20h



ACTIVITÉS SCIENTIFIQUES & TECHNIQUES

Bureautique

Ken Saro-Wiwa

16/99 ans

Samedi 9h30-11h

18/99 ans

Vendredi 9h30-11h

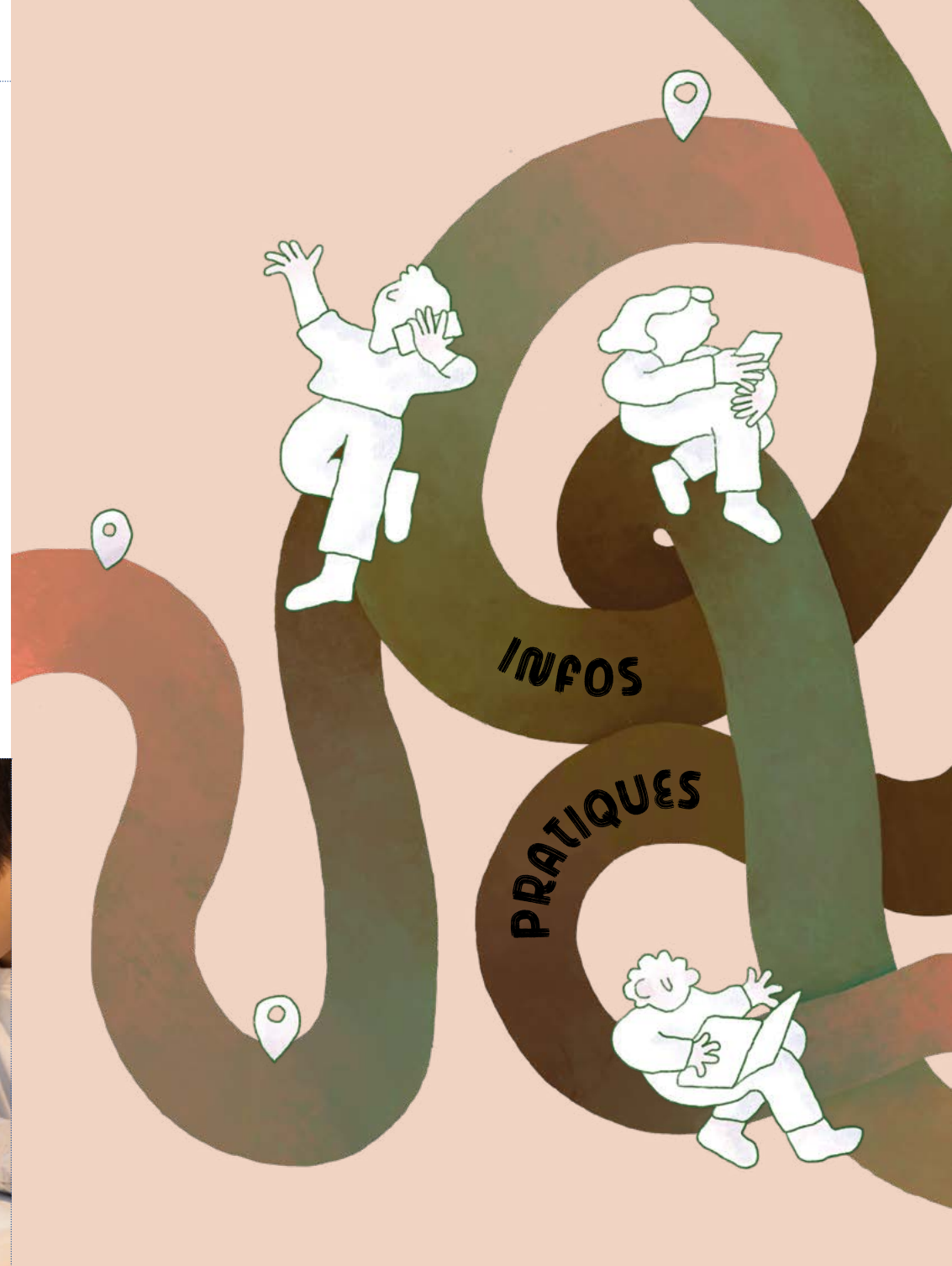
Louis Lumière

18/99 ans

Mardi 18h30-19h45

Jeudi 11h-12h15

Vendredi 18h30-19h45



VOUS ÊTES DISPONIBLE PENDANT LES VACANCES SCOLAIRES ?



LIGUEO
Mes services en ligne

VOUS SOUHAITEZ
DÉCOUVRIR
UNE PRATIQUE ?



APPROFONDIR
UNE ACTIVITÉ ?

GROUPES
ADULTES ET
ENFANTS

INSCRIVEZ-VOUS EN STAGE DANS VOTRE CENTRE PARIS ANIM' !

LIGUEO.ORG

©Credits photos : Freepik

Comment s'inscrire ?

Ouverture des inscriptions

Ken Saro-Wiwa Mardi 25 août 2026
Louis Lumière Mercredi 26 août 2026

À partir
de 10h

ANTICIPEZ VOS DÉMARCHES POUR POUVOIR VOUS INSCRIRE LE JOUR D'OUVERTURE DES INSCRIPTIONS !

Pour les inscriptions en ligne

- 1 Connectez-vous à ligueo.org et sélectionnez votre Centre.
- 2 Entamez les démarches en ligne.

● **Vous étiez inscrit-e en 2025-2026 :** n'attendez pas le jour des inscriptions, connectez-vous à votre compte famille, mettez à jour vos informations personnelles, et actualisez votre quotient familial en insérant votre justificatif de revenus dans l'espace dédié. Pensez à anticiper vos démarches, en amont de l'ouverture des inscriptions.

● **C'est votre première inscription :** créez votre compte famille (en cliquant sur "S'inscrire" en haut à droite de votre écran), renseignez vos informations personnelles et celles des personnes de votre famille souhaitant s'inscrire à une activité. Estimez ensuite votre quotient familial en renseignant vos revenus puis ajoutez votre justificatif dans l'espace dédié. Bénéficiaires de tarifs réduits, sélectionnez directement le QF adapté (voir encadré ci-contre).

3 Surveillez votre boîte mail !
Un courrier électronique vous sera transmis sous 48h, pour confirmer la validation de votre dossier.

4 Inscrivez-vous à l'activité de votre choix.

Si les inscriptions ne sont pas encore ouvertes, placez votre activité dans vos Favoris ♥ Vous n'aurez plus qu'à valider votre panier le jour J.



5 Procédez au paiement en ligne, en une ou trois fois, par prélèvement bancaire. Vérifiez et procédez à la signature numérique du document "Information sur votre prélèvement" puis complétez et procédez à la signature numérique du formulaire "Autorisation de prélèvement". Joignez votre RIB.

Pour les inscriptions sur place

Rendez-vous dans votre Centre avec vos documents administratifs et votre moyen de paiement (espèces, chèque, chèques vacances, carte bancaire et RIB).

! Dans les Centres Paris Anim', les tarifs sont adaptés aux revenus, c'est pourquoi un justificatif vous est demandé. Consultez la grille tarifaire en fonction du quotient familial (QF) à la page suivante !

Pièces à fournir

- **Familles avec enfant :** notification de la caisse des écoles en priorité (tranche périscolaire) ou attestation de la CAF (datant de moins de 3 mois) indiquant le quotient familial ou dernier avis d'imposition du foyer.
- **Couples ou célibataires sans enfants :** dernier avis d'imposition à la date de l'inscription.

Bénéficiaires du tarif réduit QF1

- **Bénéficiaire du Revenu de Solidarité Active (RSA) :** attestation de la CAF de moins de 3 mois mentionnant cette prestation.
- **Bénéficiaire de l'Allocation Adulte Handicapé (AAH) :** attestation de la CAF de moins de 3 mois mentionnant cette prestation.
- **Bénéficiaires de l'aide sociale à l'enfance (ASE) :** attestation du foyer.

Bénéficiaires du tarif réduit QF2

- **Étudiant-es :** carte d'étudiant-e ou certificat de scolarité d'un établissement d'enseignement supérieur valable pour l'année scolaire en cours.
- **Apprenti-es :** contrat d'apprentissage.
- **Volontaires en Service Civique, bénéficiaires d'un contrat engagement jeune :** contrat.

Vous ou votre enfant avez des besoins spécifiques (troubles du neuro développement -DYS, TSA, TDA, TDAH...-, handicap visuel, physique, psychologique...) ? N'hésitez pas à solliciter la direction du Centre pour étudier ensemble les adaptations possibles.

Tarifs des activités

MODALITÉS D'APPLICATION DU QUOTIENT FAMILIAL

Les tarifs des activités sont répartis par tranches de quotient familial selon la grille tarifaire suivante :

En euros

Quotient familial	≤ 234	≤ 384	≤ 548	≤ 959	≤ 1370	≤ 1900	≤ 2500	≤ 3333	≤ 5000	> 5000
Tranche tarifaire	QF1	QF2	QF3	QF4	QF5	QF6	QF7	QF8	QF9	QF10

Les limites d'âge qui figurent dans les dispositions ci-après s'apprécient au moment de l'inscription des usager·ères.

1 Tarifs annuels des activités, hors ateliers de musique semi-collectifs

En euros	Jusqu'à 26 inclus						
	Durée hebdomadaire						
	45'	1h	1h15	1h30	2h	2h30	3h
QF1	92,3	100,1	107,7	115,4	130,9	153,9	177,1
QF2	99,3	107,7	116	124,3	141	165,7	190,7
QF3	143,4	155,4	167,3	179,4	203,3	239,1	275,1
QF4	198,6	215,3	231,8	248,5	281,6	331,2	381,1
QF5	255,2	276,7	297,9	319,5	362	425,6	489,7
QF6	283,7	307,5	331,2	355	402,2	473,1	544,2
QF7	326,2	353,5	380,5	407,9	462,3	543,8	625,6
QF8	368,8	399,7	430,5	461,3	522,9	615,1	707,5
QF9	488,2	526,1	560,1	602,1	672,5	787,9	896,4
QF10	612,9	646,8	675,3	724,1	768,8	890,9	1026,6

En euros	Plus de 26 ans						
	Durée hebdomadaire						
	45'	1h	1h15	1h30	2h	2h30	3h
QF1	100,1	107,7	115,4	123,1	138,5	161,6	184,8
QF2	107,7	116	124,3	132,6	149,2	174	198,9
QF3	155,4	167,3	179,4	191,3	215,2	251,1	287
QF4	215,3	231,8	248,5	265	298,2	347,8	397,4
QF5	276,7	297,9	319,5	340,7	383,3	447	510,9
QF6	307,4	331,2	355	378,6	426,1	496,7	567,8
QF7	353,5	380,5	407,9	435,1	489,7	571	652,6
QF8	399,7	430,5	461,3	492	553,7	645,7	738
QF9	528,9	566,8	600,7	641,4	711,9	827,1	935,7
QF10	664,4	697	724,1	771,6	813,7	935,7	1071,4

2 Tarifs annuels des ateliers de musique semi-collectifs, groupe de 3 à 5 personnes

En euros	Jusqu'à 26 ans inclus			
	Durée hebdomadaire			
	1h	1h15	1h30	2h
QF1	154,8	166,5	178,6	202,3
QF2	166,7	179,6	192,4	218,1
QF3	240,5	259	277,6	314,6
QF4	333,1	358,5	384,2	435,4
QF5	428,1	461,1	494,2	560,2
QF6	475,8	512,6	549,2	622,3
QF7	546,9	588,8	631	715,2
QF8	618,5	666,2	713,7	809,1
QF9	818,3	871	936,4	1046,1
QF10	1027,5	1072,7	1150,3	1221,3

En euros	Plus de 26 ans			
	Durée hebdomadaire			
	1h	1h15	1h30	2h
QF1	165,6	177,5	189,3	213
QF2	178,3	191	203,8	229,2
QF3	257,2	275,8	294,2	330,9
QF4	356,3	382	407,4	458,5
QF5	458	491	523,6	589,1
QF6	509	545,4	581,7	654,7
QF7	585	627	668,8	752,7
QF8	661,6	708,9	756,1	850,9
QF9	875,1	927,5	990,3	1099,2
QF10	1099,6	1142,4	1217,3	1283,6

3 Tarifs forfaitaires annuels des activités en libre accès (soumis à l'application du quotient familial)

Ces tarifs concernent les activités en libre accès non encadrées se déroulant dans des salles spécialement équipées (gymnastique, musculation, laboratoire photo, internet...).

En euros	QF1	QF2	QF3	QF4	QF5	QF6	QF7	QF8	QF9	QF10
26 ans et -	115,4	124,3	179,4	248,5	319,5	355	407,9	461,3	610,2	766,2
+ de 26 ans	123,1	132,6	191,3	265	340,7	378,6	435,1	492	650,9	817,7

4 Tarifs des stages et séjours

A. Stages jeunes (hors du champ d'application du quotient familial)

Stages enfants et adolescent·es jusqu'à 26 ans inclus	Tarif horaire forfaitaire : 2,78 euros
---	--

B. Stages adultes (soumis à l'application du quotient familial)

En euros	QF1	QF2	QF3	QF4	QF5	QF6	QF7	QF8	QF9	QF10
+ de 26 ans	3,5	3,7	4,9	6,6	8,1	9,1	10,4	11,7	16,2	18,9

C. Séjours (soumis à l'application du quotient familial)

En euros par jour/par usager·e	QF1	QF2	QF3	QF4	QF5	QF6	QF7	QF8	QF9	QF10
En Île-de-France	5,9	6	8,4	11	13,4	15	17,4	19,5	25,7	32,5
En province	8,4	8,5	11,7	15,4	19	21,1	24,4	27,6	36,5	46
À l'étranger	11	11,2	15	19,9	24,5	27,2	31,4	35,5	47,3	59,6
Chantiers de jeunes et séjours humanitaires	5,4	5,4	7,6	9,8	12,1	13,4	15,6	17,6	22,9	29,7

5 Spectacles

En euros	Plein tarif/personne	Tarif réduit/personne*
Première scène (1 ^{ère} production en public d'artistes débutant·es)	8,2	0
Scène fabrique (artistes en cours de professionnalisation)	13,3	11,3
Scène "développement" (artistes confirmés)	19,5	16,4
Événementiel (manifestation ponctuelle)	13,3	11,3
Soirée festive (soirée thématique animée)	5,1	0
Spectacles jeune public	Plein tarif/personne	Tarif réduit/personne*
Individuels	12,3	9,2
Groupes (scolaire, CLSJ, collectivités...)	8,2	0

* Le tarif réduit s'applique aux personnes suivantes résidant à Paris : demandeur·euses d'emploi, bénéficiaires du Revenu de Solidarité Active (RSA), de l'Allocation Temporaire d'Attente (ATA), jeunes jusqu'à 26 ans inclus, personnes de 65 ans et plus, et personnes relevant de l'Aide Sociale à l'Enfance (ASE).

Tarifs des salles

1 Salles de réunion

En euros

Équipements	Du lundi au vendredi de 9h à 18h			
	Tarif horaire	Tarif journée	Tarif/an si volume horaire > à 20h sur 12 mois (du 1/09 au 31/08 de l'année suivante)	Tarif annuel si volume horaire > à 45h sur 12 mois (du 1/09 au 31/08 de l'année suivante)
Espaces de plein air, préaux et espaces couverts (< à 20 m ²)	10	70	200	450
Espaces couverts				
De 20 à 40 m ²	20	140	350	500
De 40 à 80 m ²	48	382	450	700
De 80 à 180 m ²	97	752	550	900
De 181 à 300 m ²	141	1113	650	1100
> à 300 m ²	184	1484	750	1300
Équipements	Semaine de 18h à 9h, week-end, jours fériés			
	Tarif horaire	Tarif journée	Tarif/an si volume horaire > à 20h sur 12 mois (du 1/09 au 31/08 de l'année suivante)	Tarif annuel si volume horaire > à 45h sur 12 mois (du 1/09 au 31/08 de l'année suivante)
Espaces de plein air, préaux et espaces couverts (< à 20 m ²)	15	100	325	650
Espaces couverts				
De 20 à 40 m ²	29	200	455	910
De 40 à 80 m ²	70	556	585	1170
De 80 à 180 m ²	141	1113	715	1430
De 181 à 300 m ²	206	1660	845	1690
> à 300 m ²	283	2228	975	1950

Les associations d'intérêt général local peuvent bénéficier pour leurs occupations récurrentes d'un abattement qui prend en compte le tarif horaire réel qu'elles appliquent elles-mêmes auprès de leurs usager-es dans la salle demandée. Ce tarif horaire réel est calculé en additionnant le montant de l'adhésion ou de la cotisation à l'association et le montant demandé pour l'activité elle-même, puis divisant cette somme par le nombre d'heures d'utilisation de la salle pour cette activité.

L'abattement est calculé comme suit :

Tarif inférieur à :	1,00€/h	4,15€/h	8,30€/h	12,45€/h
Abattement :	100 %	75 %	50 %	25 %

Les activités associatives entièrement gratuites, ou dont le tarif horaire réel est inférieur à 1€ par heure pour les usager-es bénéficient d'une exonération totale de la redevance d'occupation, ou peuvent bénéficier d'une exonération dans les équipements concédés si le concessionnaire le décide.

Dans le cas où du matériel technique est prêté au bénéficiaire lors d'une mise à disposition dans le cadre du multiusage, un montant forfaitaire de 50€ par jour est facturé.

Le prêt de matériel technique nécessitant la présence d'un-e technicien-ne lors d'une mise à disposition dans le cadre du multiusage est facturé 150€ par jour.

Lorsque la mise à disposition nécessite la présence de personnel, une somme forfaitaire de 20€ par heure et par agent est facturée en semaine et de 30€ par heure et par agent après 18h en semaine, ainsi que les samedi, dimanche et jours fériés. Ces montants peuvent être réduits en cas de mutualisation.

Les modalités de la mise à disposition sont précisées dans une convention conclue entre la Ville de Paris ou le concessionnaire des équipements ou l'établissement public local d'enseignement et le bénéficiaire qui prévoit notamment qu'une attestation d'assurance couvrant les dommages qui pourraient survenir dans le cadre de la mise à disposition doit être fournie par le bénéficiaire.

Pour les associations non inscrites en MVAC, collectifs, organismes à but lucratif, pour des actions à caractère commercial ou pour des réunions privées ou familiales :

En euros

Mise à disposition de salles de réunion au profit d'organismes à but lucratif ou pour des actions à caractère commercial ou pour des réunions privées ou familiales		
	la demi-journée	la journée
Petite salle (≤ 25 m ²)	123,2	219,2
Moyenne salle (de 26 m ² à 50 m ² inclus)	184,9	315,1
Grande salle (≥ 51 m ²)	246,6	411,1

Une participation complémentaire pourra être demandée pour couvrir les frais liés à des prestations spécifiques (frais de gardiennage ou de ménage exceptionnels, aménagement des locaux...).

2 Salles de répétition

En euros

	Service de 3h	La journée (2 x 3h)	La demi-semaine (5 x 3h)	La semaine (5 x 6h)
Amateurs	9,2	15,7	40,2	63,2
Professionnel-les	28,7	47,4	120,8	189,9
Aide à la jeune création pour les jeunes artistes amateurs (jusqu'à 26 ans inclus) : tarif forfaitaire pour la mise à disposition d'une salle de répétition d'une durée de 2 mois maximum à raison de 3 à 6 heures par semaine				
	60,7			

3 Studios de musique

En euros

Catégorie	Tarif horaire	Tarif forfaitaire pour 10h
Studios de répétition (sans technicien-ne du son)	12,8	110,7
Petit studio d'enregistrement (avec technicien-ne du son)	18,6	143,8
Grand studio d'enregistrement (avec technicien-ne du son)	39,5	316,6

4 Salle de spectacle

En euros - Prix pour une heure

Organismes ...	Centre Ken Saro-Wiwa	
	Avec régisseur-euse	Sans régisseur-euse
À but non lucratif	62,2	34,5
À but lucratif	124,4	69,1

En euros

Centre Louis Lumière (Auditorium)				
	1h	2h	3h	4h
	67	121	181	216
Centre Louis Lumière (Salle Louis Lumière)				
	61	122	183	244

Conditions générales d'inscription et de participation aux activités

Article 1 Objet

Les Centres Paris Anim' sont ouverts à tou-tes. Ils sont la propriété de la Ville de Paris. Ils sont gérés par la Fédération de Paris de la Ligue de l'enseignement dans le cadre d'un Marché public.

Article 2 Acceptation des conditions

Toute inscription en ligne ou sur place sur une ou plusieurs activités, sorties ou stages proposés par les Centres Paris Anim' implique l'acceptation des présentes conditions générales, du règlement intérieur des Centres et le calendrier des séances indiquées.

Article 3 Tarifs

Les tarifs sont fixés par la Ville de Paris et sont modulés en fonction des ressources de chaque foyer. Ils varient selon l'âge (plus ou moins de 26 ans), la durée des ateliers et le quotient familial. Les tarifs sont établis forfaitairement pour l'année (se reporter à la grille tarifaire). Aucune inscription ne sera enregistrée sans règlement.

Le quotient familial s'applique au moment de l'inscription et ne pourra pas être recalculé en cours de saison. Jusqu'au 31 octobre, le tarif forfaitaire annuel est dû. En cas d'inscription après le 1^{er} novembre, le calcul des tarifs s'établit au prorata des séances restant à effectuer. Si une activité est proposée sur plusieurs séances dans la semaine, il y a lieu d'appliquer le forfait horaire correspondant au cumul des heures. En revanche, si l'utilisateur choisit lui-même de suivre plusieurs séances d'une activité (la même ou non) dans la semaine, il y a lieu d'additionner les tarifs correspondants à la durée de chacune des séances prises individuellement. Les horaires indiqués sont ceux des entrées et sorties des

salles d'ateliers. Le passage au vestiaire et/ou le temps de rangement du matériel est compris dans le temps d'activité. Les stages pour les personnes de moins de 26 ans ne sont pas soumis au quotient familial, un tarif forfaitaire horaire s'applique.

Article 4 Paiement inscription en ligne

Lors de l'inscription en ligne sur <https://ligueo.org> le paiement doit obligatoirement être effectué par prélèvement bancaire. Le mode de paiement utilisé lors de l'inscription en ligne ou dans le Centre est définitif et ne pourra pas être changé (y compris pour les chèques C.S.E).

Les droits d'inscription sont strictement personnels et ne peuvent être cédés à un tiers.

Article 5 Rejet de paiement

Toute personne majeure ou mineure n'étant pas à jour de son règlement, se verra refuser l'accès à l'atelier. En cas de rejet du règlement présenté, l'utilisateur doit s'acquitter de l'intégralité de sa facture sous peine de poursuites. Une refacturation d'un montant forfaitaire de 20€ sera appliquée en sus en cas d'opposition bancaire. Les utilisateurs qui ne régulariseront pas leur situation ne pourront pas se réinscrire dans un de nos Centres Paris Anim'.

Article 6 Désistement

Les utilisateurs ont la possibilité de se désister à l'issue de la 1^{ère} séance d'activité suivant la date d'inscription.

Pour les utilisateurs inscrits en juin, la première séance est la première date du calendrier des activités du Centre. L'utilisateur doit se manifester dans les 72h ouvrables pour annuler son inscription ; faute de quoi l'inscription devient définitive et non remboursable (sauf circonstances exceptionnelles précisées à l'article 7). Passé ce délai, l'inscription est réputée ferme. Aucun changement ne pourra donner lieu à un remboursement même partiel. Les utilisateurs n'ont la possibilité de bénéficier que d'une seule séance d'essai par saison. Il n'est pas possible de se désister pour les stages, sorties et séjours.

Article 7 Remboursement

Les activités ne sont pas remboursables sauf dans le cas des circonstances exceptionnelles et exclusivement prévues

par la Ville qui empêchent définitivement l'utilisateur de poursuivre son activité : motif médical, déménagement - hors Paris, perte d'emploi.

Pour être recevable, toute demande de remboursement (accompagnée des justificatifs) doit être adressée par écrit dans les 48 heures consécutives à l'arrêt de l'activité à la direction du Centre qui en étudie sa validité. Les remboursements validés seront alors calculés au prorata des séances restantes à effectuer à la date de dépôt de la demande. Toute demande formulée au-delà de ce délai, et notamment à l'issue de la saison ou plusieurs semaines après l'arrêt de l'activité, sera irrecevable et ne pourra donner lieu à aucun remboursement. En cas d'interruption temporaire de l'activité par l'utilisateur, aucun remboursement, même partiel ne sera accordé. Aucun autre motif de remboursement ne sera étudié. Le changement d'intervenant-e qui encadre l'activité n'est pas un motif recevable de demande de remboursement. Les stages et sorties ne sont pas remboursables quel que soit le motif.

Article 8 Annulation d'activité

La fédération de Paris de la Ligue de l'enseignement se réserve le droit, pour des raisons d'effectif insuffisant, de supprimer ou modifier une activité y compris en cours d'année. Le cas échéant, elle se libérera de tout engagement en procédant au remboursement des sommes versées (diminuées des montants des séances maintenues). En cas d'annulation d'une séance pour raison d'absence de l'animateur-trice, la direction du Centre s'efforce de proposer une solution de rattrapage durant les périodes prévues à cet effet (voir les dates dans le calendrier des séances) ou un remplacement sur la séance prévue.

Par ailleurs, les séances ne donnent lieu ni à rattrapage ni à remboursement dans les cas suivants : en cas de fermeture du Centre ; en cas d'annulation de l'activité pour force majeure, notamment sur ordre de l'État ou de la collectivité parisienne ; en cas d'intempéries empêchant le déroulement d'une activité habituellement organisée en extérieur.

Article 9 Responsabilité des mineur-es

Les mineur-es qui fréquentent l'établissement doivent être accompagnés au début et à la fin des séances. Ni les personnels permanents, ni les intervenant-es du Centre, ne sauraient être tenus pour responsables de leurs agissements en dehors des activités auxquelles les mineur-es sont dûment inscrit-es ni lors des temps d'animations et d'événements organisés par le Centre Paris Anim'. Les personnels ne sont pas autorisés par leur direction, ou habilités par les services de l'État, à exercer la surveillance des enfants qui fréquentent le Centre en dehors de ces temps d'activités.

Article 10 Matériel

Pour toute pratique d'activité musicale, l'utilisateur doit apporter son instrument personnel à l'exception des ateliers piano et batterie. Les partitions musicales devront être achetées par l'utilisateur.

Pour la majorité des activités, le matériel est fourni. Néanmoins, des fournitures peuvent être demandées par l'intervenant-e de l'activité.

Article 11 Liste d'attente

Les utilisateurs ont la possibilité de s'inscrire sur liste d'attente en ligne ou dans un Centre. Dès lors qu'une place se libère, l'inscription est considérée comme une nouvelle inscription. Elle ne pourra pas être échangée avec une autre activité.

Article 12 Frais de participation supplémentaire

Certaines activités font l'objet d'une participation supplémentaire forfaitaire annuelle, par exemple : les ateliers de biologie, de cuisine, d'arts plastiques, de photographie. En cas d'annulation, y compris pour les raisons évoquées dans l'article 7, cette participation n'est pas remboursable y compris au prorata.

Article 13 Données personnelles

Pour toutes informations concernant : la collecte de vos données, leur utilisation, la durée de leur conservation, la sécurité, la confidentialité, le droit d'accès, de rectification ou de suppression ou d'opposition vous retrouverez sur <https://ligueo.org> l'ensemble des informations qui vous sont détaillées dans notre Politique de protection des données personnelles sur <https://ligueo.org/index.php/politique-de-confidentialite>. Si vous avez des questions ou des réclamations concernant notre respect de la présente Politique ou si vous souhaitez nous faire part de recommandations ou des commentaires visant à améliorer sa qualité, contactez notre Déléguée à la protection des données à l'adresse suivante : pkelder@ligueparis.org



Équipements gérés par
Fédération de Paris de la Ligue de l'enseignement

167 boulevard de la Villette - 75010 Paris / 01 53 38 85 00

ligueparis@ligueparis.org / www.ligueparis.org

📧 @ligue_paris 📘 @LigueParis 🏠 Fédération de Paris de la Ligue de l'enseignement 🐦 @ligueparis.bsky.social

Fédération départementale de la Ligue de l'enseignement. SIREN : 784 414 369

Conception graphique : Justine Duhé - justine.duhe@gmail.com

Crédits photos : Canva, Pexels, Pixabay, Freepik et iStock

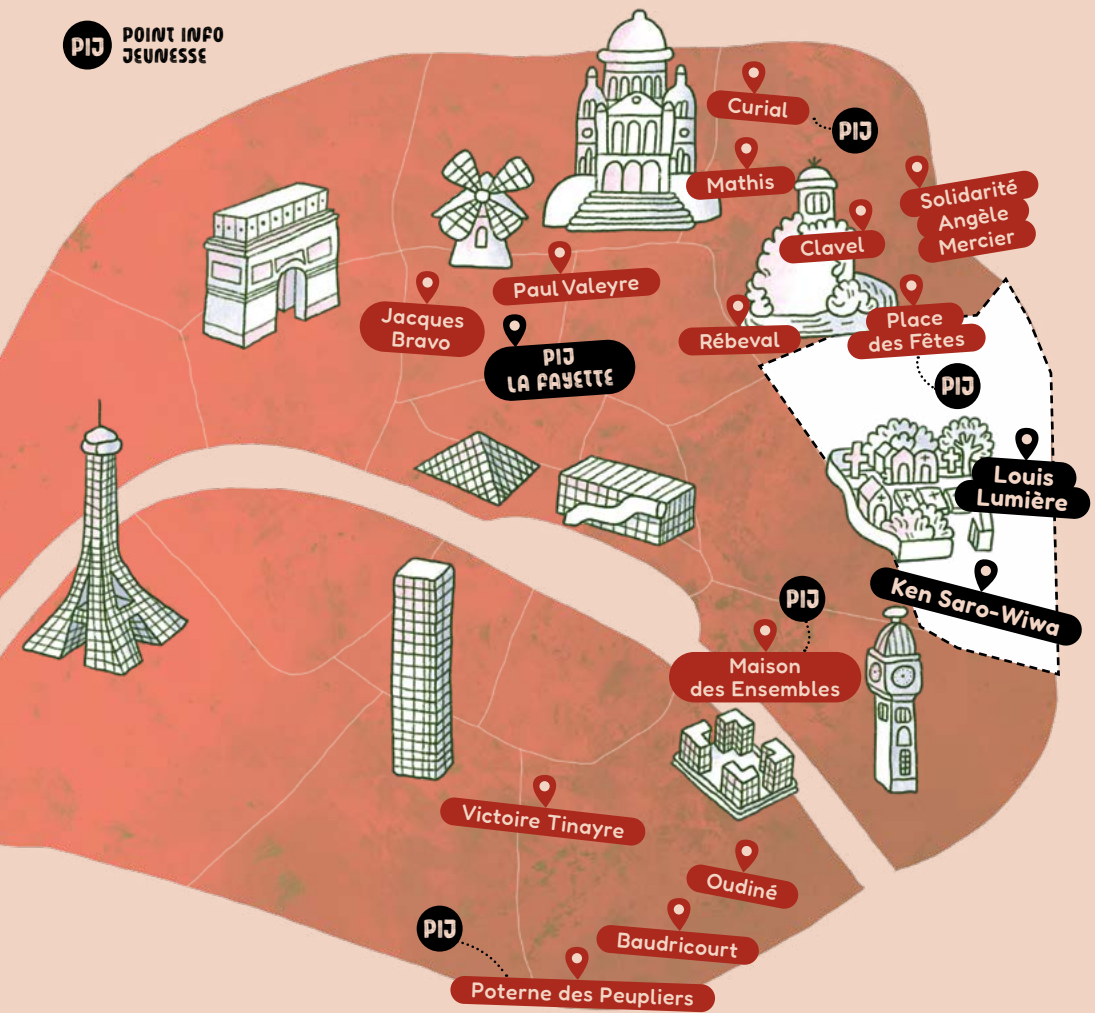
Impression : PLANÈTE GRAPHIQUE - www.planetegraphique.fr



Calendrier

Notes

2026	Septembre					Octobre					Novembre					Décembre								
	l	m	m	j	v	s	l	m	m	j	v	s	l	m	m	j	v	s	l	m	m	j	v	s
	7	8	9	10	11	12				1	2	3								1	2	3	4	5
	14	15	16	17	18	19	5	6	7	8	9	10	2	3	4	5	6	7	7	8	9	10	11	12
	21	22	23	24	25	26	12	13	14	15	16	17	9	10	11	12	13	14	14	15	16	17	18	19
	28	29	30				19	20	21	22	23	24	16	17	18	19	20	21	21	22	23	24	25	26
						26	27	28	29	30	31	23	24	25	26	27	28	28	29	30	31			
												30												
2027	Janvier					Février					Mars					Avril								
	l	m	m	j	v	s	l	m	m	j	v	s	l	m	m	j	v	s	l	m	m	j	v	s
				1	2		1	2	3	4	5	6	1	2	3	4	5	6				1	2	3
	4	5	6	7	8	9	8	9	10	11	12	13	8	9	10	11	12	13	5	6	7	8	9	10
	11	12	13	14	15	16	15	16	17	18	19	20	15	16	17	18	19	20	12	13	14	15	16	17
	18	19	20	21	22	23	22	23	24	25	26	27	22	23	24	25	26	27	19	20	21	22	23	24
25	26	27	28	29	30							29	30	31				26	27	28	29	30		
	Mai					Juin					Juillet					Rentrée des activités : lundi 7 septembre Légende ● Jours des séances ● Vacances scolaires ● Rattrapages ● Centre fermé								
	l	m	m	j	v	s	l	m	m	j	v	s	l	m	m						j	v	s	
					1	1	2	3	4	5				1	2						3			
	3	4	5	6	7	8	7	8	9	10	11	12	5	6	7						8	9	10	
	10	11	12	13	14	15	14	15	16	17	18	19	12	13	14						15	16	17	
	17	18	19	20	21	22	21	22	23	24	25	26	19	20	21						22	23	24	
	24	25	26	27	28	29	28	29	30				26	27	28	29	30	31						
	31																							



Louis Lumière
46 rue Louis Lumière
75020 Paris
01.43.61.24.51
louislumiere@ligueparis.org

T 3b Marie de Miribel
M 9 Porte de Montreuil
M 3 Porte de Bagnolet
BUS 57 Serpollet

Ken Saro-Wiwa
63 rue de Buzenval
75020 Paris
01.43.56.57.60
kensarowiwa@ligueparis.org

♿ Accessible aux personnes
à mobilité réduite
M 2 Avron M 9 Buzenval
BUS 57 Buzenval