

2026 / 2027



**Centres Paris Anim'**  
Jacques Bravo  
Paul Valeyre

# PROGRAMME D'ACTIVITÉS

artistiques et sportives  
de 3 à 99 ans

# Sommaire

Éditos	3
La Fédération de Paris de la Ligue de l'enseignement	6
L'éducation populaire dans les Centres Paris Anim'	8

---

<b>VOS CENTRES PARIS ANIM'</b>	<b>9</b>
Centre Jacques Bravo	10
Centre Paul Valeyre	11
Point Info Jeunesse La Fayette	12
Des espaces à votre disposition	14
Accompagnement artistique	15

---

<b>PROGRAMME DE VOS ACTIVITÉS</b>	<b>17</b>
Les tou-ttes petit-es 3-5 ans	18
Les enfants 6-10 ans	20
Les adolescent-es 11-15 ans	26
Les adultes +16 ans	32
Activités gratuites !	40

---

<b>INFOS PRATIQUES</b>	<b>41</b>
Comment s'inscrire ?	43
Tarifs des activités	44
Tarifs des salles	46
Conditions générales	48
Calendrier	50
Notes	51

# Édito



© Jean-Baptiste Gurliat/Ville de Paris.

## Mams YAFFA Adjoint au Maire de Paris

Chargé de la jeunesse,  
de l'éducation populaire  
et de l'égalité  
républicaine

## ANIMÉS PAR DES ASSOCIATIONS D'ÉDUCATION POPULAIRE, LES CENTRES PARIS ANIM' FONT PARTIE DU CŒUR BATTANT DE NOS POLITIQUES PUBLIQUES PARISIENNES.

Ces Centres Paris Anim' accessibles à toutes et tous sont indispensables dans une société encore trop confrontée à l'isolement, à la précarité et aux inégalités. Quand l'Etat se désengage et met à mal les associations par ses coupes budgétaires déléteres, la Ville de Paris réaffirme, elle, son plus grand attachement à l'éducation populaire et aux associations qui la font vivre et qui œuvrent au sein de ces équipements de quartier intergénérationnels.

Pour cette saison 2026 - 2027, les 49 Centres Paris Anim' parisiens proposent plus de 400 activités dans de nombreux domaines, accessibles pour toutes et tous. Par cette palette d'activités, ils participent à l'animation de tout un quartier. Ils sont des lieux de convivialité, des lieux ressources ouverts toute l'année à toutes et tous.

Certains CPA proposent spécialement un espace pour les jeunes de 14 à 25 ans, où des animateur-rices sont à leur écoute et à leur côté pour un accompagnement individuel. Les jeunes Parisien-nes peuvent également fréquenter, de manière complémentaire, nos 12 Espaces Paris Jeunes (EPJ). Ils et elles seront accueilli-es de manière inconditionnelle, car c'est ça, l'âme de Paris : des lieux ouverts et accessibles à toutes et tous, sans aucune discrimination.

**Que vous soyez enfants, adolescent-es, jeunes, adultes ou séniors, profitez-en, les activités proposées par nos 49 CPA sont faites pour vous !**



**Delphine  
BÜRKLI**  
Maire du  
9<sup>e</sup> arrondissement

## UNE NOUVELLE MANDATURE S'OUVRE POUR LES SEPT PROCHAINES ANNÉES, AVEC UNE AMBITION CLAIRE : PLACER LA JEUNESSE, LES FAMILLES, LA CULTURE ET LE SPORT AU CŒUR DE NOTRE ACTION.

C'est dans cet esprit que je suis heureuse de vous présenter le programme 2026-2027 des centres Paris Anim' Bravo et Valeyre, ainsi que du PIJ La Fayette : véritables piliers de la vie locale, qui proposent chaque année une offre riche, accessible et renouvelée.

Cette saison encore, en plus des activités que vous plébiscitez (danse, théâtre, arts martiaux...) de nombreuses nouveautés viendront enrichir les cours proposés : création de podcasts, magie, coaching vocal ou encore tricot et crochet au centre Bravo ; waacking, robotique, espagnol, block-printing et ukulélé au centre Valeyre. Les projets jeunesse se renforcent, autour notamment de la webradio et de l'organisation du festival Arty Show. Une attention particulière sera portée à l'inclusion, avec une meilleure prise en compte des publics à besoins spécifiques, grâce à des dispositifs adaptés et accessibles à toutes et tous.

Les centres renforceront également leurs partenariats avec les établissements scolaires et proposeront de nouveaux apprentissages, comme la nage et le vélo pour les adolescents débutants.

Enfin, nous ouvrirons dans quelques mois une « Maison Sport-Santé », en partenariat avec le SCUF et la CPTS Paris Neuf, au sein du centre Bravo, projet lauréat du budget participatif de la Mairie du 9<sup>e</sup>, afin de promouvoir le bien-être par l'activité physique.

**À toutes et tous, je souhaite une très belle saison culturelle, sportive et citoyenne au cœur de notre bel arrondissement.**

**Virginie  
MERGOIL**  
Adjointe en charge  
de l'épanouissement  
des générations (petite  
enfance, jeunesse,  
parentalité, seniors),  
de l'innovation et  
de la vie associative.



**Stéphane  
ALEXANDRE**  
Délégué général  
de la Fédération  
de Paris de la Ligue  
de l'enseignement

## BIENVENUE DANS VOS CENTRES PARIS ANIM', LIEUX DE DÉCOUVERTES, DE PRATIQUES ET DE RENCONTRES, OUVERTS À TOUTES ET TOUS.

Tout au long de l'année, nos équipes vous proposent une diversité d'activités artistiques, culturelles, scientifiques et sportives, pensées pour encourager la curiosité, l'expérimentation et le plaisir de faire ensemble, quels que soient les âges et les parcours.

Fidèle à son projet d'éducation populaire, la Fédération de Paris de la Ligue de l'enseignement agit pour faire de l'accès à la culture, aux loisirs et au sport un levier d'émancipation et de citoyenneté. Elle porte aujourd'hui une ambition collective : faire vivre à Paris une grande alliance éducative, réunissant habitant-es, associations et institutions pour mieux accompagner chacun-e, renforcer les solidarités et répondre aux défis éducatifs de notre temps.

Dans chaque Centre, cette ambition se traduit concrètement par un accueil attentif à toutes les situations, des actions en faveur de l'inclusion, de la protection de l'enfance et de la lutte contre les discriminations.

Au-delà des activités, vos Centres Paris Anim' sont aussi des espaces de vie et d'engagement : expositions, spectacles, projections et projets collectifs y nourrissent le dialogue, l'ouverture et la participation de toutes et tous. Franchir la porte d'un Centre, c'est déjà prendre part à cette dynamique. En adhérant à notre fédération, vous choisissez d'y contribuer pleinement, aux côtés de celles et ceux qui font vivre, au quotidien, une éducation partagée et émancipatrice.

**Nous vous attendons nombreuses et nombreux  
pour faire vivre ensemble cette nouvelle saison.**

# La Fédération de Paris de la Ligue de l'enseignement

## QUI SOMMES-NOUS ?

La Ligue de l'enseignement défend depuis près de 160 ans un idéal fondé sur la justice sociale, la démocratie, la laïcité et le vivre-ensemble. Mouvement d'éducation populaire, elle œuvre sur tout le territoire pour renforcer le pouvoir d'agir et garantir l'accès à l'éducation, la culture et le sport. Représentation départementale du mouvement, notre fédération porte à Paris cette ambition d'émancipation et de lutte contre les discriminations. La Fédération de Paris de la Ligue de l'enseignement est l'association gestionnaire de votre Centre Paris Anim'.



## Un projet pour renforcer les alliances éducatives à Paris

Association d'éducation populaire, la Fédération de Paris de la Ligue de l'enseignement porte depuis 2025, un projet visant à développer le dialogue, la concertation et la co-construction de projets entre les différents acteurs éducatifs. Enseignant-es, éducateur-trices, associations, parents, jeunes, institutions et entreprises : nous sommes convaincu-es que c'est par une dynamique collective que nous parviendrons à réduire les inégalités et à favoriser le vivre ensemble à Paris.

**i** Vous souhaitez en savoir plus ? Consulter notre projet fédéral sur [ligueparis.org](http://ligueparis.org).

## NOS MISSIONS

### La culture et le sport pour faire société

À Paris, la Fédération de Paris de la Ligue de l'enseignement agit pour créer des espaces de pratiques sportives et culturelles pour toutes et tous. L'objectif ? Favoriser les rencontres et permettre à chacun-e de découvrir, d'expérimenter, et d'apprendre quel que soit son âge et son parcours de vie.

- Pratiques créatives et sportives
- Expositions
- Spectacle vivant, cinéma
- Sorties culturelles
- Séjours de découverte et d'autonomie

### Accompagner l'engagement citoyen des jeunes

Au sein de nos projets, nous ouvrons des espaces de dialogue et de création avec les jeunes. Engagement citoyen, temps conviviaux, projets artistiques, orientation : nous accompagnons les jeunes dans leurs ambitions, leurs envies, leurs préoccupations, afin qu'ils-elles puissent, être entendu-es, prendre confiance, et décider eux-elles-mêmes de leur propre avenir.

- Espaces dédiés à la jeunesse
- Accompagnement de projets artistiques et citoyens
- Temps de prévention
- Sorties et activités

### Les associations, cœurs battants de nos quartiers

Chaque jour, des associations créent des projets pour répondre à des besoins concrets au sein de nos territoires. Solidarité, écologie, sport, enfance... Les citoyen-nés s'engagent et la Fédération de Paris de la Ligue de l'enseignement agit pour soutenir, structurer et valoriser ces dynamiques locales.

- Animation de notre réseau associatif
- Formations
- Plaidoyer

### Des projets éducatifs à destination des publics scolaires

Dans les établissements scolaires, nous proposons régulièrement des temps de sensibilisation permettant aux élèves d'apprendre autrement. Grâce à cette démarche, nous contribuons à la réussite de toutes les élèves et leur permettons d'aborder des sujets utiles à leur parcours de citoyen-nés.

- Neurosciences et réussite scolaire
- Prévention du harcèlement
- Projets mémoriels
- Promotion du plaisir de lire

### REJOIGNEZ-NOUS !

Vous êtes intéressé-e par notre projet et souhaitez nous soutenir ? Rendez-vous sur [ligueparis.org](http://ligueparis.org) pour adhérer à notre association !

## NOS ENGAGEMENTS

Laïcité Égalité

École Émancipation

Jeunesse Interculturalité

# ALLIANCE ÉDUCATIVE

Inclusion Solidarité Loisirs

Engagement Lutte contre les discriminations

Citoyenneté Sport Démocratie

Culture

Écologie Esprit critique Justice sociale



**NOUS CONTACTER**  
Fédération de Paris  
de la Ligue de l'enseignement  
167, boulevard de la Villette  
75010 Paris  
[www.ligueparis.org](http://www.ligueparis.org)  
@ligue\_paris  
@ligueparis  
@ligueparis.bsky.social

# L'éducation populaire dans les Centres Paris Anim'

La Fédération de Paris de la Ligue de l'enseignement est l'association gestionnaire de votre Centre Paris Anim'. Aux côtés de la Ville de Paris et de la Mairie du 9<sup>e</sup> arrondissement, elle vous propose un projet d'éducation populaire croisant loisirs, culture et citoyenneté.



Sport



Culture



Engagement



Convivialité



Rencontres

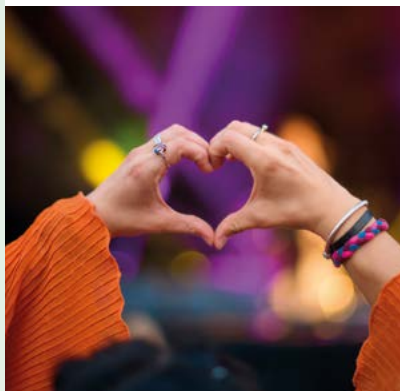
## Des loisirs pour tou·tes

Dans les Centres Paris Anim', vous retrouverez une large offre d'activités sportives et créatives pour tous les âges. Les tarifs fixés selon le quotient familial vous permettront de bénéficier d'un tarif adapté aux revenus.

- Pédagogie par le faire
- Confiance en soi
- Convivialité

## Une programmation culturelle engagée

Restez attentif·ves et retrouvez gratuitement tout au long de l'année des expositions, des spectacles, des concerts, des séances de cinéma ! Engagés pour le vivre ensemble et la citoyenneté, vos Centres Paris Anim' accordent une attention particulière aux œuvres portant haut les valeurs d'égalité et de lutte contre toute forme de discrimination.



## Des espaces dédiés aux jeunes

Afin de les accompagner dans leurs projets et leurs préoccupations, nous proposons aux jeunes de 14 à 25 ans de se réunir au sein des Espaces Jeunes des Centres Paris Anim'. Des Points Informations Jeunesse (PIJ) permettent par ailleurs à chacun·e de se renseigner sur des sujets relatifs à l'orientation, au logement, ou encore à l'emploi.

- Conseil et accompagnement
- Développement de projets
- Temps conviviaux

## Des espaces de création accessibles

Vos Centres Paris Anim' disposent de nombreux espaces dédiés à la création : studio de musique, ateliers, salles de danse... Dans l'objectif de favoriser les pratiques amateurs, nous mettons à disposition ces espaces à des tarifs accessibles.



## Centre Jacques Bravo

📍 Quartier Blanche Trinité



STAGES  
ET ACTIVITÉS  
TOUTE  
L'ANNÉE !

Depuis le 16 avril 2014, ce lieu emblématique rassemble les énergies autour des loisirs, du sport et de la culture. Véritable espace de vie, il invite chacun-e à se détendre, à s'exprimer, à apprendre et à partager dans une atmosphère chaleureuse et inclusive.

Ouvert à tou-ttes, il favorise les rencontres, fait naître les passions et crée du lien entre les générations. À Jacques Bravo, vous venez pour pratiquer, découvrir, échanger et surtout pour vivre une aventure ensemble.

### Des projets pour les jeunes

Le Pôle Jeunesse accompagne les jeunes de 14 à 25 ans dans leurs projets tout au long de l'année : création de podcasts, accompagnement musical, arts vivants... De nombreux événements rythment la saison ! Des sorties, stages et séjours sont organisés pendant les vacances scolaires. Les jeunes sont également accueilli-es du mercredi au samedi pour jouer et échanger avec les animateur-trices jeunesse. Le Pôle Jeunesse anime enfin une web-radio avec de nombreux projets d'émissions !

### À ne pas manquer

● **Festival C'est dans la poche**, festival de courts-métrages faits maison avec ce qu'on a dans la poche, mars 2027.

### Nos équipements

- Espace Jeunes
- Salle de spectacle
- Studios d'enregistrement et de répétitions
- Salle d'exposition

### Découvrez nos activités !

- Biérologie brassage et dégustation
- Création de podcasts
- Musique Assistée par Ordinateur (MAO)
- Langue des signes

Retrouvez toutes nos activités dans la programmation !

### Horaires d'ouverture

- **Périodes scolaires**  
Du lundi au vendredi : 8h30-22h30  
Samedi : 9h-22h30
- **Vacances scolaires**  
Du lundi au vendredi 8h30-22h30

### Coordonnées

14-18 rue de la Tour des Dames,  
75009 Paris  
[jacquesbravo@ligueparis.org](mailto:jacquesbravo@ligueparis.org)  
01.53.25.14.00  
M 2 Pigalle  
M 3 12 13 14 Saint Lazare  
RER A Auber  
M 12 BUS 26 32 43 68  
Trinité d'Estienne d'Orves  
Accès PMR  
📱 [cpa\\_jacquesbravo](https://www.instagram.com/cpa_jacquesbravo)

## Centre Paul Valeyre

📍 Quartier Anvers - Montholon

Le Centre Paris Anim' Paul Valeyre, propose des activités variées : danse, théâtre, musique, arts plastiques, arts martiaux, et une riche programmation culturelle. L'équipe favorise le vivre ensemble et l'engagement associatif, faisant du Centre un lieu convivial et créatif pour toutes et tous dès 3 ans.



### Des projets pour les jeunes

L'équipe jeunesse propose tous les mercredis après-midi un accueil libre pour les 14-17 ans ainsi que des animations, sorties et stages. Tout est organisé en lien avec les jeunes afin que les samedis et les vacances scolaires soient des moments propices à la réalisation de leurs projets !

- Accueil libre pour les 14-17 ans tous les mercredis de 14h à 18h30
- Animations
- Sorties et stages tout au long de l'année

### À ne pas manquer

- **Festival de courts-métrages "C'est dans la poche"** pour s'initier au cinéma à travers des stages, des masterclass et des rencontres avec des professionnel-les.
- **Valeyre aux enfants** : chaque premier samedi des vacances scolaires, un événement familial pour débiter les vacances dans la joie (projection de films, spectacles, ateliers...)

STAGES  
ET ACTIVITÉS  
TOUTE  
L'ANNÉE !

### Nos équipements

- Salle de spectacle
- Salles de répétition
- Espace d'exposition

### Découvrez nos activités !

- Théâtre d'improvisation
- Ukulélé
- Block-printing
- Waacking
- Robotique

Retrouvez toutes nos activités dans la programmation !

### Horaires d'ouverture

- **Périodes scolaires**  
Lundi, jeudi : 10h-22h30  
Mardi, mercredi et vendredi : 10h-22h  
Samedi : 10h-18h
- **Vacances scolaires**  
Du lundi au vendredi : 10h-18h

### Coordonnées

24 rue Marguerite de  
Rochechouart, 75009 Paris  
[valeyre@ligueparis.org](mailto:valeyre@ligueparis.org)  
01.48.78.20.12  
M 2 Anvers  
M 7 Cadet  
M 12 ND de Lorette  
BUS 26 42 43 Maubeuge-  
Rochechouart  
Accès PMR  
📱 [cpa\\_valeyre](https://www.instagram.com/cpa_valeyre)

**Point Info  
Jeunesse**

# La Fayette

📍 Quartier Faubourg Montmartre



## Des projets pour les jeunes

Le PIJ est une structure dont l'objectif est d'encourager et de soutenir les jeunes en les accompagnant dans leurs projets, notamment dans les domaines artistiques, culturels, sociaux et professionnels. Nous les aidons à trouver des réponses à leurs questions et favorisons les rencontres et les échanges entre les jeunes eux-mêmes. Des ateliers et soirées sont enfin organisés pour leur apporter une meilleure connaissance des dispositifs (mobilité internationale, job d'été, prévention santé sexuelle...) et de leurs droits (droits des artistes, droits du travail...).

## À ne pas manquer

● **Permanences mission locale** : tous les mardis de 14h à 17h hors périodes de vacances solaires de septembre à juillet.

La Mission Locale de Paris propose une permanence au PIJ La Fayette. Les jeunes de 16 à 25 ans peuvent y rencontrer une conseillère pour être accompagné-es dans leurs démarches : recherche d'emploi, de formation ou de stage, et construction de leur projet professionnel.

- **Projets artistiques culturels** : exposition, stage de court métrage, drag show, accompagnement résidence artistique
- **Le Forum Job Tout 9**, forum de l'emploi : mars. Forum des métiers, de l'emploi et de l'engagement qui se déroule à la mairie du 9<sup>e</sup> arrondissement, ouvert à tou-tes.
- **Dans mon slip il y a des cactus**, soirée autour de la santé sexuelle : mai. Évènement autour de la prévention santé sexuelle et vie affective qui se déroule au PIJ. Au programme : des stands, des animations, des jeux, une clôture festive.

### Nos équipements

- Espace PIJ : ordinateurs à disposition
- Santé : distributeur gratuit de protections hygiéniques, préservatifs à disposition
- Jardin : potager, table de ping-pong, barbecue
- Espace jeunes : lieu de détente, jeux de société, lecture, sorties, nocturnes, accompagnement scolaire

### Les activités du PIJ

- Accueil informel des 11 à 30 ans
- Aide à l'insertion (stage, formation, emploi...) et accompagnement dans les démarches administratives
- Information sur la santé, le logement, l'orientation, la mobilité internationale, l'engagement
- Soirées thématiques (vernissages, projections de films, show de drag queer...)
- Le PIJ Patio : une cour végétalisée avec des bacs potager ouverts à toutes

### Horaires d'ouverture

- **Toute l'année**
- Mardi et vendredi** : 10h-13h / 14h-18h
- Mercredi et jeudi** : 14h-19h
- Samedi** : accueil sur rdv

### Coordonnées

60 rue La Fayette, 75009 Paris  
[pjneuvieme@ligueparis.org](mailto:pjneuvieme@ligueparis.org)  
 01.42.29.65.36  
 M 12 ND de Lorette  
 M 7 Cadet  
 M 8 Grands boulevards  
 BUS 26 43 Cadet  
 BUS 85 74 Provence Drouot  
 Accès PMR  
 @ [pij\\_lafayette](https://www.instagram.com/pij_lafayette)



Depuis la terrasse du Centre Jacques Bravo.

## Des espaces à votre disposition

Les Centres Paris Anim' sont des structures ouvertes à tou-t'es, qui s'inscrivent dans une démarche de solidarité et de collaboration. Afin de favoriser les projets collectifs, les salles sont mises à disposition des associations pour accueillir réunions et répétitions. Scène de théâtre, studio de danse et de musique, création plastique, les possibilités sont multiples, selon votre pratique. N'hésitez pas à nous contacter, des partenariats peuvent être mis en place pour réduire les coûts.

### Salles de réunion

Besoin d'un espace fonctionnel et confortable pour discuter de vos projets ? Bénéficiez de la mise à disposition des salles de réunion en fonction de vos besoins (réservation en priorité aux organismes à but non lucratif pour des actions à caractère non commercial).

● À partir de 20€ l'heure



### Salles de répétitions

Que vous soyez amateur-trice ou professionnel-le en musique théâtre ou danse, venez pratiquer et créer à petit prix dans nos salles de répétition ! Sentez-vous libres d'investir nos espaces pour exprimer votre art !

● À partir de 9,20€ les 3 heures



### Studio de musique

Une maquette à enregistrer ? Louez un studio ! Si vous le souhaitez, un-e technicien-ne du son peut vous assister pendant votre session d'enregistrement. Les studios sont équipés de matériel audio professionnel permettant de produire des sons de haute qualité.

● À partir de 18,60€ l'heure

### Salle de spectacle

Pour vous produire en musique, théâtre ou danse, dans un lieu ouvert et accessible, contactez-nous ! Les salles de spectacle sont équipées et peuvent accueillir tout type de production (spectacle, concert,...). Vous pourrez également bénéficier de l'expertise des régisseur-ses qui veilleront à ce que l'ambiance sonore et visuelle soit parfaitement adaptée à votre événement.

● À partir de 34,5€ l'heure



## Accompagnement artistique

Tout au long de l'année, vous avez la possibilité de bénéficier d'un espace et d'un accompagnement pour vous consacrer pleinement à votre art (danse, musique, écriture, théâtre, arts plastiques ou visuels...). Loin des distractions quotidiennes, les Centres Paris Anim' proposent un environnement dédié à la création qui favorise l'innovation artistique et offre l'opportunité de collaborer avec d'autres artistes en résidence. À la fin de leur séjour, les artistes peuvent partager leur création quelle que soit sa forme (exposition, concert, spectacle,...) ou proposer des ateliers aux usager-es du Centre, aux habitant-es du quartier ou à des professionnel-les.

Artistes, auteur-trices, acteur-trices, associations, compagnies, collectifs d'arts vivants... n'hésitez pas à nous contacter pour plus d'information.

### Centre Paris Anim' Paul Valeyre

Théâtre, danse, musique, mime, cascade,...

- Accompagnement sur un trimestre
- Candidatures à [valeyre@ligueparis.org](mailto:valeyre@ligueparis.org)

### Centre Paris Anim' Jacques Bravo

Musique, stand up, théâtre, arts du cirque,...

- Accompagnement d'artistes de 14 à 30 ans chaque semestre
- Candidatures à [studio9uf@ligueparis.org](mailto:studio9uf@ligueparis.org)

**CENTRE PARIS ANIM'**  
**INSCRIVEZ-VOUS EN LIGNE**  
**À VOTRE ACTIVITÉ !**



**UN COMPTE**  
**POUR TOUTE LA FAMILLE**

**PAIEMENT**  
**EN TROIS FOIS**

**GAIN**  
**DE TEMPS**



**TARIFS**  
**ADAPTÉS**  
**AUX REVENUS**

©Credits photos : Freepik



Re rendez - vous sur  
**LIGUEO.ORG**

**PROGRAMME DE VOS ACTIVITÉS**



# Les tou-ttes petites 3-5 ans



## ARTS PLASTIQUES

### Arts plastiques

Jacques Bravo

**4/5 ans**  
Samedi 9h30-10h30

**4/6 ans**  
Mercredi 14h30-15h30

**5/7 ans**  
Samedi 10h30-11h30

Paul Valeyre

**3/5 ans**  
Mercredi 15h-16h  
Mercredi 16h-17h



## ARTS DU SPECTACLE

### Arts du cirque

Jacques Bravo

**4/8 ans**  
Samedi 13h30-14h45

Paul Valeyre

**5/8 ans**  
Lundi 17h-18h   
Mercredi 13h-14h   
Mercredi 14h-15h30

**5/12 ans**  
Lundi 18h-19h

### Théâtre éveil

Jacques Bravo

**4/5 ans**  
Samedi 10h30-11h30

Paul Valeyre

**4/5 ans**  
Mercredi 13h30-14h30  
Jeudi 17h-18h



## DANSE

### Capoeira

Paul Valeyre

**4/5 ans**  
Samedi 10h-11h

**5/7 ans**  
Lundi 17h-18h

### Danse classique éveil

Paul Valeyre

**4/5 ans**  
Mercredi 13h-14h

**4/6 ans**  
Jeudi 17h-18h

### Danse contemporaine éveil

Paul Valeyre

**5/7 ans**  
Samedi 10h-11h

### Danse éveil

Jacques Bravo

**4/5 ans**  
Lundi 17h-18h  
Mercredi 13h-14h  
Samedi 10h30-11h30

**5/7 ans**  
Samedi 11h30-12h30

Paul Valeyre

**3/4 ans**  
Mercredi 16h15-17h  
Jeudi 17h-17h45

**4/5 ans**  
Mercredi 15h30-16h15

### Éveil corporel

Jacques Bravo

**4/6 ans**  
Mardi 17h-18h

Paul Valeyre

**4/8 ans**  
Vendredi 17h-17h45

## LANGUES

### Anglais

Jacques Bravo

**4/6 ans**  
Mercredi 13h30-14h30

### Anglais éveil

Paul Valeyre

**3/5 ans**  
Mardi 17h-18h

**4/5 ans**  
Samedi 10h-11h

## MUSIQUE

### Chant éveil

Paul Valeyre

**4/6 ans**  
Lundi 17h30-18h30

## Éveil musical

Jacques Bravo

**4/5 ans**  
Mercredi 15h-16h  
Samedi 9h30-10h30

**5/6 ans**  
Mercredi 14h-15h

**5/7 ans**  
Samedi 10h30-11h30

Paul Valeyre

**3/4 ans**  
Samedi 10h-11h  
Samedi 12h-13h

**5/6 ans**  
Samedi 11h-12h

## SPORT

### Karaté

Paul Valeyre

15 bis rue Louise-Émilie  
de la Tour d'Auvergne,  
Paris 9<sup>e</sup>

**4/5 ans**  
Samedi 9h30-10h30

**5/6 ans**  
Samedi 10h30-11h30



# Les enfants 6-10 ans



ACTIVITÉS  
SCIENTIFIQUES  
& TECHNIQUES

## Coding

Jacques Bravo

7/12 ans

Mercredi 15h30-17h

## Création de podcasts

Jacques Bravo

7/11 ans

Jeudi 17h-18h

## Fabrication de mini drones

Jacques Bravo

8/15 ans

Lundi 17h-18h30

## Film d'animation

Jacques Bravo

8/12 ans

Mercredi 17h-18h30

## Les petit-es scientifiques

Jacques Bravo

8/14 ans

Jeudi 18h-19h30

## Modélisation et impression 3D

Jacques Bravo

8/15 ans

Lundi 18h30-20h

## Programmation Création de jeux vidéo

Jacques Bravo

8/15 ans

Lundi 17h-18h30

## Robotique

Jacques Bravo

7/12 ans

Mercredi 14h-15h30



ARTS DU  
SPECTACLE

## Arts du cirque

Jacques Bravo

4/8 ans

Samedi 13h30-14h45

6/8 ans

Jeudi 17h-18h

7/12 ans

Jeudi 18h-19h

9/12 ans

Vendredi 17h-18h30

Paul Valeyre

5/12 ans

Lundi 18h-19h

5/8 ans

Lundi 17h-18h

Mercredi 13h-14h

Mercredi 14h-15h30

9/12 ans

Mercredi 15h30-17h30

## Comédie musicale

Jacques Bravo

8/11 ans

Mercredi 16h30-18h

Paul Valeyre

8/12 ans

Mardi 17h-19h

## Théâtre

Jacques Bravo

8/11 ans

Lundi 17h-18h30

École

Élémentaire Clichy

10 rue de Clichy

Paris 9<sup>e</sup>

6/8 ans

Mercredi 14h-15h

9/12 ans

Mercredi 15h-16h30

Paul Valeyre

6/8 ans

Mercredi 14h30-16h

9/12 ans

Mercredi 16h-17h30

9/14 ans

Jeudi 18h-19h30

## Théâtre éveil

Jacques Bravo

6/7 ans

Samedi 11h30-12h30



ARTS PLASTIQUES

## Architecture

Jacques Bravo

6/10 ans

Vendredi 17h-18h30

## Arts plastiques

Jacques Bravo

4/6 ans

Mercredi 14h30-15h30

5/7 ans

Samedi 10h30-11h30

7/12 ans

Mercredi 15h30-17h

Paul Valeyre

6/8 ans

Mercredi 13h30-15h

7/10 ans

Mardi 17h-18h30

## BD mangas

Jacques Bravo

9/15 ans

Mardi 17h30-19h

Mercredi 17h-18h30

Paul Valeyre

7/9 ans

Samedi 10h-12h

10/12 ans

Samedi 13h-15h



## Poterie

Paul Valeyre

6/7 ans

Mercredi 14h30-15h30

8/10 ans

Mercredi 15h30-17h

8/15 ans

Mercredi 17h-18h30



DANSE

## Block printing

Paul Valeyre

8/12 ans

Samedi 13h30-15h30

## Dessin / Peinture

Paul Valeyre

6/8 ans

Mardi 17h-18h

9/12 ans

Mardi 18h-19h30

## Dessin / Peinture Modelage

Paul Valeyre

6/8 ans

Jeudi 17h-18h

## Création de maquettes

Paul Valeyre

8/11 ans

Jeudi 17h-18h30

## Break dance

Jacques Bravo

8/14 ans

Mardi 18h-19h30

Paul Valeyre

8/13 ans

Jeudi 17h-18h

## Capoeira

Paul Valeyre

5/7 ans

Lundi 17h-18h

6/8 ans

Samedi 11h-12h

8/12 ans

Lundi 18h-19h30

Samedi 12h-13h30



### Danse classique

Jacques Bravo

**6/10 ans**  
Samedi 12h30-13h30

Paul Valeyre

**6/8 ans**  
Mercredi 14h-15h

**8/10 ans**  
Mercredi 15h-16h

**10/12 ans**  
Mercredi 17h-18h

### Danse classique éveil

Paul Valeyre

**4/6 ans**  
Jeudi 17h-18h

### Danse contemporaine

Paul Valeyre

**8/12 ans**  
Samedi 11h-12h

### Danse contemporaine éveil

Paul Valeyre

**5/7 ans**  
Samedi 10h-11h

### Danse éveil

Jacques Bravo

**5/7 ans**  
Samedi 11h30-12h30

Paul Valeyre

**8/10 ans**  
Mercredi 13h30-14h30

### Danse moderne

Jacques Bravo

**6/10 ans**  
Lundi 18h-19h

Paul Valeyre

**6/10 ans**  
Vendredi 17h45-18h30

### Danse modern jazz

Paul Valeyre

**6/8 ans**  
Lundi 17h-18h

**6/12 ans**  
Mercredi 14h30-15h30

**8/10 ans**  
Mardi 17h-18h

**10/12 ans**  
Lundi 18h-19h

### Éveil corporel

Jacques Bravo

**4/6 ans**  
Mardi 17h-18h

Paul Valeyre

**4/8 ans**  
Vendredi 17h-17h45

### Hip-hop

Jacques Bravo

**6/10 ans**  
Mercredi 14h-15h

Paul Valeyre

**8/11 ans**  
Mardi 17h-18h  
Mercredi 17h30-18h30

### K-pop

Jacques Bravo

**9/15 ans**  
Vendredi 18h30-20h

### JEUX DE L'ESPRIT



### Échecs

Paul Valeyre

**8/15 ans**  
Samedi 10h-11h30

### Échecs et jeux d'esprit

Jacques Bravo

**8/15 ans**  
Lundi 17h30-19h

### LANGUES

#### Anglais

Jacques Bravo

**4/6 ans**  
Mercredi 13h30-14h30

**6/8 ans**  
Mardi 17h-18h

Paul Valeyre

**6/7 ans**  
Samedi 11h-12h

**8/9 ans**  
Samedi 12h-13h

**10/12 ans**  
Samedi 13h-14h

### MUSIQUE

#### Batterie Semi collectif

Jacques Bravo

**7/10 ans**  
Vendredi 17h-18h

**8/12 ans**  
Mercredi 17h30-18h30  
Mercredi 18h30-19h30

Paul Valeyre

**7/10 ans**  
Mercredi 14h30-15h30  
Mercredi 15h30-16h30  
Mercredi 16h30-17h30  
Jeudi 17h30-18h30  
Samedi 10h-11h  
Samedi 11h-12h

### Chant éveil

Paul Valeyre

**4/6 ans**  
Lundi 17h30-18h30

### Ensemble de cordes Collectif

Paul Valeyre

**10/99 ans**  
Mercredi 18h-20h

### Éveil musical

Jacques Bravo

**5/6 ans**  
Mercredi 14h-15h

**5/7 ans**  
Samedi 10h30-11h30

Paul Valeyre

**5/6 ans**  
Samedi 11h-12h

### Guitare Semi collectif

Jacques Bravo

**6/8 ans**  
Mercredi 16h-17h

**9/12 ans**  
Mercredi 17h-18h

Paul Valeyre

**7/10 ans**  
Lundi 17h-18h  
Mardi 17h-18h  
Mercredi 16h-17h  
Mercredi 17h-18h  
Jeudi 17h30-18h30  
Samedi 10h-11h  
Samedi 11h-12h

### Piano Semi collectif

Jacques Bravo

**6/10 ans**  
Jeudi 18h-19h  
Vendredi 18h-19h

École  
Élémentaire Clichy  
10 rue de Clichy  
Paris 9<sup>e</sup>

**6/10 ans**  
Mercredi 16h30-17h30  
Mercredi 17h30-18h30

Paul Valeyre

**6/7 ans**  
Lundi 17h-18h

**7/10 ans**  
Mardi 16h-17h  
Mardi 17h-18h  
Mercredi 14h-15h  
Mercredi 15h-16h  
Mercredi 16h-17h

**8/11 ans**  
Lundi 18h-19h



### Ukulélé

Semi collectif ⚡

Paul Valeyre

8/15 ans

Vendredi 17h15-18h15

### Violon ou Alto

Semi collectif

Paul Valeyre

6/8 ans

Mercredi 13h-14h

Jeudi 17h-18h

9/12 ans

Mercredi 14h-15h

Mercredi 15h-16h

9/15 ans

Jeudi 18h-19h

### Violoncelle

Semi collectif

Paul Valeyre

7/99 ans

Jeudi 18h-19h

Jeudi 19h-20h

### Violon

Semi collectif

Jacques Bravo

6/8 ans

Mardi 17h-18h

9/12 ans

Mardi 18h-19h



### SPORT

### Boxe française

Jacques Bravo

6/12 ans

Jeudi 17h-18h

### Escalade parent-enfant

Jacques Bravo

7/99 ans

Vendredi 20h-21h

### Karaté

Paul Valeyre

6/7 ans

Vendredi 17h-18h

8/11 ans

Vendredi 18h-19h

Gymnase

de la Tour d'Auvergne

15 bis rue Louise-Émilie

de la Tour d'Auvergne,

Paris 9<sup>e</sup>

5/6 ans

Samedi 10h30-11h30

### Kick-boxing

Paul Valeyre

Gymnase

de la Tour d'Auvergne

15 bis rue Louise-Émilie

de la Tour d'Auvergne,

Paris 9<sup>e</sup>

8/12 ans

Vendredi 17h-18h

### Kung-fu

Paul Valeyre

6/11 ans

Mardi 17h-18h

### Tennis de table

Jacques Bravo

6/12 ans

Lundi 17h-18h30

### Tennis de table parent-enfant

Jacques Bravo

7/99 ans

Samedi 12h30-14h



# Les adolescent-es 11-15 ans



ACTIVITÉS  
SCIENTIFIQUES  
& TECHNIQUES

## Coding

Jacques Bravo

7/12 ans  
Mercredi 15h30-17h

## Création de podcasts

Jacques Bravo

7/11 ans  
Jeudi 17h-18h  
12/17 ans  
Jeudi 18h-19h30

## Fabrication de mini drones

Jacques Bravo

8/15 ans  
Lundi 17h-18h30

## Film d'animation

Jacques Bravo

8/12 ans  
Mercredi 17h-18h30

## Les petit-es scientifiques

Jacques Bravo

8/14 ans  
Jeudi 18h-19h30

## Modélisation et impression 3D

Jacques Bravo

8/15 ans  
Lundi 18h30-20h

## Programmation Création de jeux vidéo

Jacques Bravo

8/15 ans  
Lundi 17h-18h30

## Réalisation de courts-métrages

Jacques Bravo

11/15 ans  
Mercredi 18h30-20h

## Robotique ⚡

Jacques Bravo

7/12 ans  
Mercredi 14h-15h30

Paul Valeyre

11/15 ans  
Vendredi 17h-18h30



ARTS DU  
SPECTACLE

## Arts du cirque

Jacques Bravo

7/12 ans  
Jeudi 18h-19h  
9/12 ans  
Vendredi 17h-18h30

Paul Valeyre

5/12 ans  
Lundi 18h-19h

9/12 ans  
Mercredi 15h30-17h30

## Comédie musicale

Jacques Bravo

8/11 ans  
Mercredi 16h30-18h

École  
Élémentaire Clichy  
10 rue de Clichy  
Paris 9<sup>e</sup>

11/15 ans  
Samedi 13h30-15h30

Paul Valeyre

8/12 ans  
Mardi 17h-19h



## Théâtre

Jacques Bravo

8/11 ans  
Lundi 17h-18h30

9/12 ans  
Mercredi 15h-16h30

12/17 ans  
Lundi 18h30-20h

Paul Valeyre

9/14 ans  
Jeudi 18h-19h30

13/17 ans  
Mercredi 17h30-19h

École  
Élémentaire Clichy  
10 rue de Clichy  
Paris 9<sup>e</sup>

9/12 ans  
Mercredi 16h-17h30

## Théâtre d'improvisation ⚡

Paul Valeyre

12/15 ans  
Lundi 17h-18h30



ARTS PLASTIQUES

## Architecture

Jacques Bravo

11/15 ans  
Vendredi 18h30-20h

## Arts plastiques

Jacques Bravo

7/12 ans  
Mercredi 15h30-17h



## BD mangas

Jacques Bravo

9/15 ans  
Mardi 17h30-19h  
Mercredi 17h-18h30

Paul Valeyre

10/12 ans  
Samedi 13h-15h  
13/17 ans  
Samedi 15h20-17h20

## Block printing ⚡

Paul Valeyre

8/12 ans  
Samedi 13h30-15h30

## Dessin / Peinture

Paul Valeyre

9/12 ans  
Mardi 18h-19h30

## Maquettes

Paul Valeyre

8/11 ans  
Jeudi 17h-18h30

## Poterie

Paul Valeyre

8/15 ans  
Mercredi 17h-18h30

## Stylisme

Paul Valeyre

12/50 ans  
Mardi 18h30-19h30

## Stylisme / Couture

Jacques Bravo

12/99 ans  
Samedi 15h30-17h30



DANSE

Break dance

Jacques Bravo

8/14 ans  
Mardi 18h-19h30

Paul Valeyre

8/13 ans  
Jeudi 17h-18h

12/17 ans  
Jeudi 18h-19h

Capoeira

Paul Valeyre

8/12 ans  
Lundi 18h-19h30  
Samedi 12h-13h30

Danse classique

Paul Valeyre

10/12 ans  
Mercredi 17h-18h

12/14 ans  
Mercredi 16h-17h

14/25 ans  
Mercredi 18h-19h

Danse contemporaine

Paul Valeyre

8/12 ans  
Samedi 11h-12h

Danse modern jazz

Jacques Bravo

11/15 ans  
Lundi 19h-20h30

Paul Valeyre

6/12 ans  
Mercredi 14h30-15h30

10/12 ans  
Lundi 18h-19h

12/15 ans  
Jeudi 17h45-19h

12/17 ans  
Mardi 18h-19h30

Hip-hop

Jacques Bravo

11/15 ans  
Mercredi 15h-16h30

Paul Valeyre

8/11 ans  
Mardi 17h-18h  
Mercredi 17h30-18h30

12/17 ans  
Mardi 18h-19h

12/17 ans  
Mercredi 18h30-20h

K-pop

Jacques Bravo

9/15 ans  
Vendredi 18h30-20h

Roller dance

Jacques Bravo

12/99 ans  
Samedi 16h30-18h



JEUX DE L'ESPRIT

Échecs

Paul Valeyre

8/15 ans  
Samedi 10h-11h30

Échecs et jeux d'esprit

Jacques Bravo

8/15 ans  
Lundi 17h30-19h



LANGUES

Anglais

Jacques Bravo

11/15 ans  
Mardi 18h-19h

Paul Valeyre

10/12 ans  
Samedi 13h-14h

11/15 ans  
Mardi 18h-19h

Coréen

Jacques Bravo

13/99 ans  
Lundi 18h30-20h

Espagnol ⚡

Paul Valeyre

11/15 ans  
Lundi 17h-18h



MUSIQUE

Batterie  
Semi collectif

Jacques Bravo

8/12 ans  
Mercredi 17h30-18h30  
Mercredi 18h30-19h30

11/15 ans  
Vendredi 18h-19h

13/99 ans  
Mercredi 19h30-20h30  
Vendredi 19h-20h

Paul Valeyre

11/15 ans  
Mercredi 17h30-18h30  
Samedi 12h-13h

Ensemble de cordes  
Collectif

Paul Valeyre

10/99 ans  
Mercredi 18h-20h

Guitare  
Semi collectif

Jacques Bravo

9/12 ans  
Mercredi 17h-18h  
13/17 ans  
Mercredi 18h-19h

Paul Valeyre

11/15 ans  
Lundi 18h-19h  
Mardi 18h-19h  
Mercredi 18h-19h  
Mercredi 19h-20h  
Jeudi 16h30-17h30

Piano Semi collectif

Jacques Bravo

11/15 ans  
Jeudi 19h-20h  
Vendredi 19h-20h

Paul Valeyre

8/11 ans  
Lundi 18h-19h

11/15 ans  
Mardi 18h-19h  
Mercredi 17h-18h

11/17 ans  
Lundi 19h-20h

Saxophone  
Semi collectif

Paul Valeyre

12/99 ans  
Mardi 18h-19h

Ukuléélé  
Semi collectif ⚡

Paul Valeyre

8/15 ans  
Vendredi 17h15-18h15

Violon ou Alto  
Semi Collectif

Paul Valeyre

9/12 ans  
Mercredi 14h-15h   
Mercredi 15h-16h

9/15 ans  
Jeudi 18h-19h

12/99 ans  
Mercredi 10h45-12h15   
Mercredi 16h-17h30

Violoncelle  
Semi collectif

Paul Valeyre

7/99 ans  
Jeudi 18h-19h   
Jeudi 19h-20h

Violon Semi collectif

Jacques Bravo

9/12 ans  
Mardi 18h-19h

13/99 ans  
Mardi 19h-20h30





REMISE EN FORME



SPORT

**Yoga ashtanga**

Paul Valeyre

📍 Gymnase de la Tour d'Auvergne 15 bis rue Louise-Émilie de la Tour d'Auvergne, Paris 9<sup>e</sup>

11/99 ans  
Samedi 9h30-10h45

**Yoga dynamique**

Jacques Bravo

11/99 ans  
Samedi 15h-16h30

**Yoga hatha**

Paul Valeyre

📍 Gymnase de la Tour d'Auvergne 15 bis rue Louise-Émilie de la Tour d'Auvergne, Paris 9<sup>e</sup>

11/99 ans  
Samedi 10h45-12h



**Boxe française**

Jacques Bravo

6/12 ans  
Jeudi 17h-18h

**Escalade parent-enfant**

Jacques Bravo

7/99 ans  
Vendredi 20h-21h

**Karaté**

Paul Valeyre

8/11 ans  
Vendredi 18h-19h

12/15 ans  
Vendredi 19h-20h30

**Kick-boxing**

Paul Valeyre

📍 Gymnase de la Tour d'Auvergne 15 bis rue Louise-Émilie de la Tour d'Auvergne, Paris 9<sup>e</sup>

8/12 ans  
Vendredi 17h-18h

**Kobudo**

Paul Valeyre

12/99 ans  
Vendredi 20h30-21h30

**Kung-fu**

Paul Valeyre

6/11 ans  
Mardi 17h-18h

12/17 ans  
Mardi 18h-19h

**Tennis de table**

Jacques Bravo

6/12 ans  
Lundi 17h-18h30

**Tennis de table parent-enfant**

Jacques Bravo

7/99 ans  
Samedi 12h30-14h

ÉTUDIANT·ES !

APPRENTI·ES !

ALTERNANT·ES !

VOLONTAIRES  
EN SERVICE CIVIQUE !

EN CONTRAT  
D'ENGAGEMENT JEUNE

Bénéficiez d'un tarif réduit pour pratiquer une activité tout au long de l'année !

107,70€  
L'ANNÉE\*

\*Valable pour les -26 ans pour une activité collective d'une heure par semaine.



©Credits photos - Freepik

# Les adultes +16 ans



ACTIVITÉS SCIENTIFIQUES & TECHNIQUES

## Biérologie €

Jacques Bravo

18/99 ans  
Bimensuel

Lundi 19h30-21h30

## Création de podcasts

Jacques Bravo

12/17 ans

Jeudi 18h-19h30

## œnologie €

Jacques Bravo

18/99 ans  
Bimensuel

Lundi 19h30-21h30  
Jeudi 19h30-21h30



ARTS DU SPECTACLE

## Comédie musicale

Jacques Bravo



École  
Élémentaire Clichy  
10 rue de Clichy  
Paris 9<sup>e</sup>

16/99 ans

Samedi 15h30-17h30

## Théâtre

Jacques Bravo

12/17 ans

Lundi 18h30-20h

16/99 ans

Lundi 20h-22h

Mardi 19h30-21h30

Paul Valeyre

13/17 ans

Mercredi 17h30-19h

16/99 ans

Lundi 20h-22h30

Jeudi 20h-22h30



ARTS PLASTIQUES

## Architecture

Jacques Bravo

16/99 ans

Vendredi 20h-21h30

## BD mangas

Paul Valeyre

13/17 ans

Samedi 15h20-17h20

## Couture

Paul Valeyre

16/99 ans

Mardi 14h30-16h30

Mardi 19h30-21h30

Mercredi 19h30-21h30

## Dessin d'art

Paul Valeyre

16/99 ans

Mardi 19h30-22h

Jacques Bravo

16/99 ans

Mardi 11h-13h30

Jeudi 19h30-21h30

## Dessin-Peinture

Paul Valeyre

16/99 ans

Jeudi 14h-16h30

Jeudi 18h-19h30

## Mosaïque

Paul Valeyre

16/99 ans

Jeudi 19h-21h

## Poterie / Céramique Modelage

Paul Valeyre

16/99 ans

Lundi 14h30-17h

Lundi 19h-21h30

Mardi 10h-12h30

Jeudi 10h-12h30

## Stylisme

Paul Valeyre

12/50 ans

Mardi 18h30-19h30

## Stylisme / Couture

Jacques Bravo

12/99 ans

Samedi 15h30-17h30

16/99 ans

Lundi 20h-22h

## Techniques du dessin

Paul Valeyre

18/99 ans

Vendredi 19h-21h

## Tricot et crochet

Jacques Bravo

16/99 ans

Mercredi 20h-21h30



DANSE

## Bachata

Paul Valeyre

16/99 ans

Mardi 21h-22h

## Barre au sol

Jacques Bravo

16/99 ans

Mercredi 18h-19h

## Break dance

Paul Valeyre

12/17 ans

Jeudi 18h-19h

## Danse africaine

Paul Valeyre

16/99 ans

Mardi 19h-20h30

## Danse afro-brésilienne

Jacques Bravo

16/99 ans

Mercredi 19h-20h30

## Danse classique

Paul Valeyre

14/25 ans

Mercredi 18h-19h

16/99 ans

Lundi 19h15-20h45

Mercredi 11h-12h30

Jeudi 19h-20h30

## Danse contemporaine

Paul Valeyre

16/99 ans

Lundi 19h-20h30

Lundi 20h30-22h

## Danse flamenco

Jacques Bravo

16/99 ans

Jeudi 21h-22h30



### Danse modern jazz

Jacques Bravo

16/99 ans

Lundi 20h30-22h  
Mercredi 20h30-22h

Paul Valeyre

12/17 ans

Mardi 18h-19h30

16/25 ans

Jeudi 18h-19h

16/99 ans

Mardi 19h30-21h

### Danse orientale

Paul Valeyre

16/99 ans

Mercredi 19h-20h15  
Mercredi 20h15-21h45  
Vendredi 20h-21h15

### Danse tahitienne

Paul Valeyre

16/99 ans

Vendredi 18h30-20h

### Hip-hop

Paul Valeyre

12/17 ans

Mardi 18h-19h  
Mercredi 18h30-20h

18/99 ans

Mardi 19h-20h30  
Mercredi 20h-21h30

### K-pop

Jacques Bravo

16/99 ans

Vendredi 20h-21h30

### Roller dance

Jacques Bravo

12/99 ans

Samedi 16h30-18h

### Salsa

Paul Valeyre

16/99 ans

Mardi 20h30-22h

### Twerk ⚡

Jacques Bravo

16/99 ans

Mardi 20h-21h30

### Waacking ⚡

Paul Valeyre

16/99 ans

Mercredi 18h30-20h



### Anglais

Jacques Bravo

16/99 ans

Mercredi 20h-21h30

### Anglais conversation

Paul Valeyre

16/99 ans

Jeudi 13h-15h  
Jeudi 15h-17h

### Coréen

Jacques Bravo

13/99 ans

Lundi 18h30-20h

### Espagnol ⚡

Paul Valeyre

16/99 ans

Lundi 18h-20h

### Japonais

Jacques Bravo

16/99 ans

Mardi 18h-19h30  
Mardi 19h30-21h

### Langue des Signes Françaises

Jacques Bravo

16/99 ans

Mercredi 18h30-20h

### Persan

Jacques Bravo

16/99 ans

Mardi 19h-20h30



### Accordéon diatonique Semi collectif

Jacques Bravo

16/99 ans

Mardi 18h-19h  
Mardi 18h-19h  
Mardi 19h-20h

### Batterie Semi collectif

Jacques Bravo

13/99 ans

Mercredi 19h30-20h30  
Vendredi 19h-20h

Paul Valeyre

16/99 ans

Mercredi 18h30-19h30  
Jeudi 18h30-20h  
Samedi 13h-14h  
Samedi 14h-15h

### Chant Semi collectif

Paul Valeyre

16/99 ans

Lundi 18h30-19h30

### Chorale

Paul Valeyre

16/99 ans

Lundi 19h30-21h

### Collectif jazz

Jacques Bravo

16/99 ans

Lundi 19h-21h

Paul Valeyre

18/99 ans

Mercredi 19h30-21h30  
Jeudi 20h-22h

### DJing

Jacques Bravo

16/99 ans

Jeudi 19h30-21h30

### Ensemble à vents

Paul Valeyre

16/99 ans

Jeudi 18h30-20h

### Ensemble de cordes Collectif

Paul Valeyre

10/99 ans

Mercredi 18h-20h

### Guitare Semi collectif

Jacques Bravo

13/17 ans

Mercredi 18h-19h

16/99 ans

Mercredi 19h-20h30

Paul Valeyre

16/99 ans

Lundi 19h-20h  
Lundi 20h-21h  
Mardi 19h-20h  
Mercredi 20h-21h  
Mercredi 21h-22h

### Musique Assistée par Ordinateur (MAO)

Jacques Bravo

16/99 ans

Jeudi 19h30-21h30



### Musiques actuelles amplifiées

Paul Valeyre

18/99 ans  
Mardi 20h-22h

### Piano jazz Semi collectif

Paul Valeyre

16/99 ans  
Lundi 20h-21h

### Piano Semi collectif

Jacques Bravo

16/99 ans  
Jeudi 20h-21h  
Vendredi 20h-21h

Paul Valeyre

11/17 ans  
Lundi 19h-20h

16/99 ans  
Mardi 19h-20h  
Mardi 20h-21h  
Mercredi 18h-19h

### Saxophone Semi collectif

Paul Valeyre

12/99 ans  
Mardi 18h-19h

16/99 ans  
Mardi 19h-20h

### Ukulélé Semi collectif ⚡

Jacques Bravo

16/99 ans  
Lundi 19h-20h  
Lundi 20h-21h

Paul Valeyre

16/99 ans  
Vendredi 18h15-19h45

### Violon ou Alto Semi collectif

Paul Valeyre

12/99 ans  
Mercredi 10h45-12h15   
Mercredi 16h-17h30

16/99 ans  
Mercredi 20h-21h30   
Jeudi 19h-20h

### Violoncelle Semi collectif

Paul Valeyre

7/99 ans  
Jeudi 18h-19h   
Jeudi 19h-20h

16/99 ans  
Jeudi 20h-21h

### Violon Semi collectif

Jacques Bravo

13/99 ans  
Mardi 19h-20h30



REMISE EN FORME

### Abdos fessiers Stretching

Paul Valeyre

16/99 ans  
Mardi 11h-12h

### Body sculpt

Paul Valeyre

16/99 ans  
Mardi 21h-22h  
Samedi 10h-11h

### Gym douce

Jacques Bravo

16/99 ans  
Mercredi 11h-12h

### Gym tonique

Paul Valeyre

16/99 ans  
Mercredi 20h30-21h30

### Hiit

Jacques Bravo

16/99 ans  
Mardi 12h30-13h30

### Pilates

Jacques Bravo

16/99 ans  
Mardi 13h30-14h30  
Jeudi 12h-13h  
Jeudi 13h-14h  
Jeudi 19h-20h  
Jeudi 20h-21h

Paul Valeyre

16/99 ans  
Lundi 11h-12h  
Lundi 13h-14h  
Lundi 20h45-21h45  
Jeudi 14h-15h  
Jeudi 15h-16h  
Samedi 11h-12h

### Qi gong

Paul Valeyre

16/99 ans  
Mardi 19h-20h

### Renforcement musculaire

Paul Valeyre

16/99 ans  
Lundi 10h-11h  
Lundi 12h-13h  
Mardi 10h-11h  
Mardi 12h-13h   
Jeudi 10h-11h

### Sophrologie

Jacques Bravo

16/99 ans  
Mercredi 09h30-11h

Paul Valeyre

16/99 ans  
Mercredi 20h-21h15

### Step

Paul Valeyre

16/99 ans  
Mercredi 19h30-20h30

### Stretching

Paul Valeyre

16/99 ans  
Jeudi 11h-12h

### Taï chi chuan

Paul Valeyre

16/99 ans  
Mardi 20h-21h



### Yoga ashtanga

Paul Valeyre

📍 Gymnase de la Tour d'Auvergne  
15 bis rue Louise-Émilie de la Tour d'Auvergne, Paris 9<sup>e</sup>

11/99 ans  
Samedi 09h30-10h45

### Yoga doux

Jacques Bravo

16/99 ans  
Mardi 09h30-11h

### Yoga dynamique

Jacques Bravo

11/99 ans  
Samedi 15h-16h30  
16/99 ans  
Mardi 11h-12h30

### Yoga et souffle

Jacques Bravo

16/99 ans  
Samedi 11h-12h30

### Yoga hatha

Jacques Bravo

16/99 ans  
Lundi 12h-13h30

Paul Valeyre

16/99 ans  
Lundi 19h30-21h  
Jeudi 19h-20h30  
Jeudi 20h30-22h

📍 Gymnase de la Tour d'Auvergne  
15 bis rue Louise-Émilie de la Tour d'Auvergne, Paris 9<sup>e</sup>

11/99 ans  
Samedi 10h45-12h

### Yoga vinyasa

Paul Valeyre

16/99 ans  
Lundi 18h45-20h

### Zumba

Paul Valeyre

16/99 ans  
Mercredi 19h-20h



SPORT

### Boxe française

Jacques Bravo

16/99 ans  
Jeudi 18h-19h30

### Escalade

Jacques Bravo

16/99 ans  
Vendredi 21h-22h30

### Escalade parent-enfant

Jacques Bravo

7/99 ans  
Vendredi 20h-21h

### Karaté

Paul Valeyre

📍 Gymnase de la Tour d'Auvergne  
15 bis rue Louise-Émilie de la Tour d'Auvergne, Paris 9<sup>e</sup>  
16/99 ans  
Mercredi 20h30-22h30

### Kobudo

Paul Valeyre

12/99 ans  
Vendredi 20h30-21h30

### Kung-fu

Paul Valeyre

12/17 ans  
Mardi 18h-19h

### Tennis de table parent-enfant

Jacques Bravo

7/99 ans  
Samedi 12h30-14h



Les adultes +16 ans

# Activités Gratuites!



## LANGUES

### Accompagnement scolaire

Jacques Bravo

**11/14 ans**  
Mardi 17h-18h

**14/18 ans**  
Mardi 18h-19h30

### Accompagnement scolaire collège

Paul Valeyre

📍 PIJ La Fayette  
60 rue La Fayette, Paris 9<sup>e</sup>

**11/15 ans**  
Mercredi 17h-18h45  
Vendredi 17h-18h30

### Accompagnement scolaire lycée

Paul Valeyre

📍 PIJ La Fayette  
60 rue La Fayette, Paris 9<sup>e</sup>

**14/20 ans**  
Mercredi 18h45-20h15

### Français Langue Étrangère

Paul Valeyre

**16/99 ans**  
Lundi 10h-12h  
Mardi 10h-12h  
Mardi 20h-21h30  
Mercredi 19h30-21h  
Jeudi 10h-12h



## ACTIVITÉS SCIENTIFIQUES & TECHNIQUES

### Bureautique

Jacques Bravo

**16/99 ans**  
Jeudi 14h30-16h30

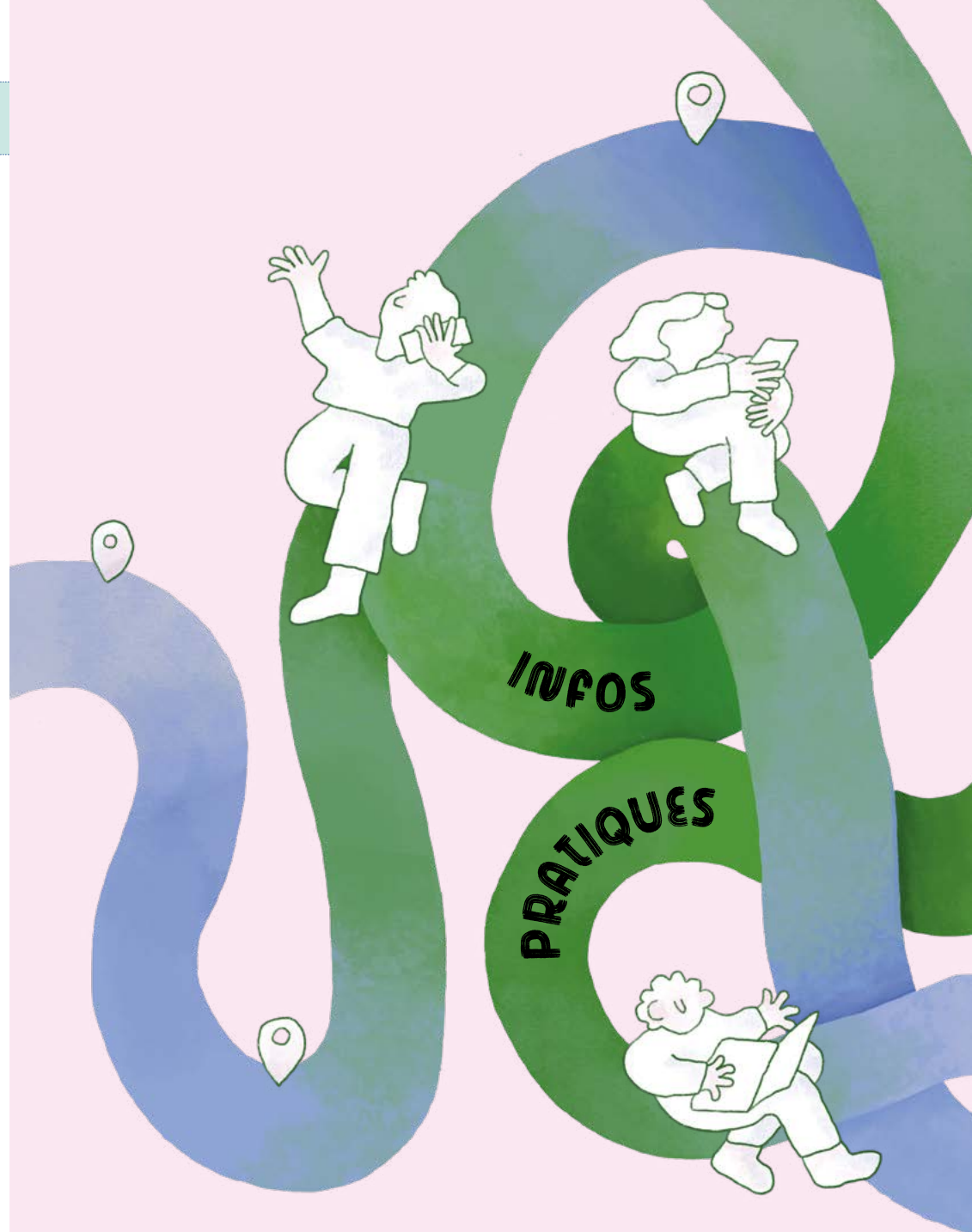


## DANSE

### Accompagnement projet hip-hop

Paul Valeyre

**12/30 ans**  
Samedi 14h30-16h  
Samedi 16h-17h30



# VOUS ÊTES DISPONIBLE PENDANT LES VACANCES SCOLAIRES ?



**LIGUEO**  
Mes services en ligne

VOUS SOUHAITEZ  
DÉCOUVRIR  
UNE PRATIQUE ?



APPROFONDIR  
UNE ACTIVITÉ ?

GROUPES  
ADULTES ET  
ENFANTS

INSCRIVEZ-VOUS EN STAGE DANS VOTRE CENTRE PARIS ANIM' !

# LIGUEO.ORG

©Credits photos : Freepik

## Comment s'inscrire ? ANTICIPEZ VOS DÉMARCHES POUR POUVOIR VOUS INSCRIRE LE JOUR D'OUVERTURE DES INSCRIPTIONS !

Ouverture des inscriptions

Mardi 16 juin

à partir de 10h

### Pour les inscriptions en ligne

- 1 Connectez-vous à [ligueo.org](http://ligueo.org) et sélectionnez votre Centre.
- 2 Entamez les démarches en ligne.

● **Vous étiez inscrit-e en 2025-2026** : n'attendez pas le jour des inscriptions, connectez-vous à votre compte famille, mettez à jour vos informations personnelles, et actualisez votre quotient familial en insérant votre justificatif de revenus dans l'espace dédié. Pensez à anticiper vos démarches, en amont de l'ouverture des inscriptions.

● **C'est votre première inscription** : créez votre compte famille (en cliquant sur "S'inscrire" en haut à droite de votre écran), renseignez vos informations personnelles et celles des personnes de votre famille souhaitant s'inscrire à une activité. Estimez ensuite votre quotient familial en renseignant vos revenus puis ajoutez votre justificatif dans l'espace dédié. Bénéficiaires de tarifs réduits, sélectionnez directement le QF adapté (voir encadré ci-contre).

- 3 Surveillez votre boîte mail ! Un courrier électronique vous sera transmis sous 48h, pour confirmer la validation de votre dossier.

- 4 Inscrivez-vous à l'activité de votre choix.

*Si les inscriptions ne sont pas encore ouvertes, placez votre activité dans vos Favoris ♥. Vous n'aurez plus qu'à valider votre panier le jour J.*



- 5 Procédez au paiement en ligne par carte bancaire\* (paiement en une ou trois fois) et recevez une confirmation d'inscription par mail.

*\*Pour tout paiement par chèque (en une ou trois fois) ou chèques vacances, rendez-vous dans votre Centre pour procéder à l'inscription et au paiement.*

### Pour les inscriptions sur place

Rendez-vous dans votre Centre avec vos documents administratifs et votre moyen de paiement (espèces, chèque, chèques vacances).

**i** Dans les Centres Paris Anim', les tarifs sont adaptés aux revenus, c'est pourquoi un justificatif vous est demandé. Consultez la grille tarifaire en fonction du quotient familial (QF) à la page suivante !

### Pièces à fournir

- **Familles avec enfant** : notification de la caisse des écoles en priorité (tranche périscolaire) ou attestation de la CAF (datant de moins de 3 mois) indiquant le quotient familial ou dernier avis d'imposition du foyer.
- **Couples ou célibataires sans enfants** : dernier avis d'imposition à la date de l'inscription.

### Bénéficiaires du tarif réduit QF1

● **Bénéficiaire du Revenu de Solidarité Active (RSA)** : attestation de la CAF de moins de 3 mois mentionnant cette prestation.

● **Bénéficiaire de l'Allocation Adulte Handicapé (AAH)** : attestation de la CAF de moins de 3 mois mentionnant cette prestation.

● **Bénéficiaires de l'aide sociale à l'enfance (ASE)** : attestation du foyer.

### Bénéficiaires du tarif réduit QF2

● **Étudiant-es** : carte d'étudiant-e ou certificat de scolarité d'un établissement d'enseignement supérieur valable pour l'année scolaire en cours.

● **Apprenti-es** : contrat d'apprentissage.

● **Volontaires en Service Civique, bénéficiaires d'un contrat engagement jeune** : contrat.

Vous ou votre enfant avez des besoins spécifiques (troubles du neuro développement -DYS, TSA, TDA, TDAH...-, handicap visuel, physique, psychologique...) ? N'hésitez pas à solliciter la direction du Centre pour étudier ensemble les adaptations possibles.

# Tarifs des activités

## MODALITÉS D'APPLICATION DU QUOTIENT FAMILIAL

Les tarifs des activités sont répartis par tranches de quotient familial selon la grille tarifaire suivante :

En euros

Quotient familial	≤ 234	≤ 384	≤ 548	≤ 959	≤ 1370	≤ 1900	≤ 2500	≤ 3333	≤ 5000	> 5000
Tranche tarifaire	QF1	QF2	QF3	QF4	QF5	QF6	QF7	QF8	QF9	QF10

Les limites d'âge qui figurent dans les dispositions ci-après s'apprécient au moment de l'inscription des usager·ères.

### 1 Tarifs annuels des activités, hors ateliers de musique semi-collectifs

En euros	Jusqu'à 26 inclus						
	Durée hebdomadaire						
	45'	1h	1h15	1h30	2h	2h30	3h
QF1	92,3	100,1	107,7	115,4	130,9	153,9	177,1
QF2	99,3	107,7	116	124,3	141	165,7	190,7
QF3	143,4	155,4	167,3	179,4	203,3	239,1	275,1
QF4	198,6	215,3	231,8	248,5	281,6	331,2	381,1
QF5	255,2	276,7	297,9	319,5	362	425,6	489,7
QF6	283,7	307,5	331,2	355	402,2	473,1	544,2
QF7	326,2	353,5	380,5	407,9	462,3	543,8	625,6
QF8	368,8	399,7	430,5	461,3	522,9	615,1	707,5
QF9	488,2	526,1	560,1	602,1	672,5	787,9	896,4
QF10	612,9	646,8	675,3	724,1	768,8	890,9	1026,6

En euros	Plus de 26 ans						
	Durée hebdomadaire						
	45'	1h	1h15	1h30	2h	2h30	3h
QF1	100,1	107,7	115,4	123,1	138,5	161,6	184,8
QF2	107,7	116	124,3	132,6	149,2	174	198,9
QF3	155,4	167,3	179,4	191,3	215,2	251,1	287
QF4	215,3	231,8	248,5	265	298,2	347,8	397,4
QF5	276,7	297,9	319,5	340,7	383,3	447	510,9
QF6	307,4	331,2	355	378,6	426,1	496,7	567,8
QF7	353,5	380,5	407,9	435,1	489,7	571	652,6
QF8	399,7	430,5	461,3	492	553,7	645,7	738
QF9	528,9	566,8	600,7	641,4	711,9	827,1	935,7
QF10	664,4	697	724,1	771,6	813,7	935,7	1071,4

### 2 Tarifs annuels des ateliers de musique semi-collectifs, groupe de 3 à 5 personnes

En euros	Jusqu'à 26 ans inclus			
	Durée hebdomadaire			
	1h	1h15	1h30	2h
QF1	154,8	166,5	178,6	202,3
QF2	166,7	179,6	192,4	218,1
QF3	240,5	259	277,6	314,6
QF4	333,1	358,5	384,2	435,4
QF5	428,1	461,1	494,2	560,2
QF6	475,8	512,6	549,2	622,3
QF7	546,9	588,8	631	715,2
QF8	618,5	666,2	713,7	809,1
QF9	818,3	871	936,4	1046,1
QF10	1027,5	1072,7	1150,3	1221,3

En euros	Plus de 26 ans			
	Durée hebdomadaire			
	1h	1h15	1h30	2h
QF1	165,6	177,5	189,3	213
QF2	178,3	191	203,8	229,2
QF3	257,2	275,8	294,2	330,9
QF4	356,3	382	407,4	458,5
QF5	458	491	523,6	589,1
QF6	509	545,4	581,7	654,7
QF7	585	627	668,8	752,7
QF8	661,6	708,9	756,1	850,9
QF9	875,1	927,5	990,3	1099,2
QF10	1099,6	1142,4	1217,3	1283,6

### 3 Tarifs forfaitaires annuels des activités en libre accès (soumis à l'application du quotient familial)

Ces tarifs concernent les activités en libre accès non encadrées se déroulant dans des salles spécialement équipées (gymnastique, musculation, laboratoire photo, internet...).

En euros	QF1	QF2	QF3	QF4	QF5	QF6	QF7	QF8	QF9	QF10
26 ans et -	115,4	124,3	179,4	248,5	319,5	355	407,9	461,3	610,2	766,2
+ de 26 ans	123,1	132,6	191,3	265	340,7	378,6	435,1	492	650,9	817,7

### 4 Tarifs des stages et séjours

#### A. Stages jeunes (hors du champ d'application du quotient familial)

Stages enfants et adolescent·es jusqu'à 26 ans inclus	Tarif horaire forfaitaire : 2,78 euros
---	--

#### B. Stages adultes (soumis à l'application du quotient familial)

En euros	QF1	QF2	QF3	QF4	QF5	QF6	QF7	QF8	QF9	QF10
+ de 26 ans	3,5	3,7	4,9	6,6	8,1	9,1	10,4	11,7	16,2	18,9

#### C. Séjours (soumis à l'application du quotient familial)

En euros par jour/par usager·e	QF1	QF2	QF3	QF4	QF5	QF6	QF7	QF8	QF9	QF10
En Île-de-France	5,9	6	8,4	11	13,4	15	17,4	19,5	25,7	32,5
En province	8,4	8,5	11,7	15,4	19	21,1	24,4	27,6	36,5	46
À l'étranger	11	11,2	15	19,9	24,5	27,2	31,4	35,5	47,3	59,6
Chantiers de jeunes et séjours humanitaires	5,4	5,4	7,6	9,8	12,1	13,4	15,6	17,6	22,9	29,7

### 5 Spectacles

En euros	Plein tarif/personne	Tarif réduit/personne*
Première scène (1ère production en public d'artistes débutant·es)	8,2	0
Scène fabrique (artistes en cours de professionnalisation)	13,3	11,3
Scène "développement" (artistes confirmées)	19,5	16,4
Événementiel (manifestation ponctuelle)	13,3	11,3
Soirée festive (soirée thématique animée)	5,1	0
Spectacles jeune public	Plein tarif/personne	Tarif réduit/personne*
Individuels	12,3	9,2
Groupes (scolaire, CLSJ, collectivités...)	8,2	0

\* Le tarif réduit s'applique aux personnes suivantes résidant à Paris : demandeur·euses d'emploi, bénéficiaires du Revenu de Solidarité Active (RSA), de l'Allocation Temporaire d'Attente (ATA), jeunes jusqu'à 26 ans inclus, personnes de 65 ans et plus, et personnes relevant de l'Aide Sociale à l'Enfance (ASE).

# Tarifs des salles

## 1 Salles de réunion

En euros

	Tarif horaire	Tarif journée	Tarif/an si volume horaire > à 20h sur 12 mois (du 1/09 au 31/08 de l'année suivante)	Tarif annuel si volume horaire > à 45h sur 12 mois (du 1/09 au 31/08 de l'année suivante)
<b>Équipements</b>	<b>Du lundi au vendredi de 9h à 18h</b>			
Espaces de plein air, préaux et espaces couverts (< à 20 m <sup>2</sup> )	10	70	200	450
<b>Espaces couverts</b>				
De 20 à 40 m <sup>2</sup>	20	140	350	500
De 40 à 80 m <sup>2</sup>	48	382	450	700
De 80 à 180 m <sup>2</sup>	97	752	550	900
De 181 à 300 m <sup>2</sup>	141	1113	650	1100
> à 300 m <sup>2</sup>	184	1484	750	1300
<b>Équipements</b>	<b>Semaine de 18h à 9h, week-end, jours fériés</b>			
Espaces de plein air, préaux et espaces couverts (< à 20 m <sup>2</sup> )	15	100	325	650
<b>Espaces couverts</b>				
De 20 à 40 m <sup>2</sup>	29	200	455	910
De 40 à 80 m <sup>2</sup>	70	556	585	1170
De 80 à 180 m <sup>2</sup>	141	1113	715	1430
De 181 à 300 m <sup>2</sup>	206	1660	845	1690
> à 300 m <sup>2</sup>	283	2228	975	1950

Les associations d'intérêt général local peuvent bénéficier pour leurs occupations récurrentes d'un abattement qui prend en compte le tarif horaire réel qu'elles appliquent elles-mêmes auprès de leurs usager-es dans la salle demandée.

Ce tarif horaire réel est calculé en additionnant le montant de l'adhésion ou de la cotisation à l'association et le montant demandé pour l'activité elle-même, puis divisant cette somme par le nombre d'heures d'utilisation de la salle pour cette activité.

L'abattement est calculé comme suit :

Tarif inférieur à :	1,00€/h	4,15€/h	8,30€/h	12,45€/h
<b>Abattement :</b>	100 %	75 %	50 %	25 %

Les activités associatives entièrement gratuites, ou dont le tarif horaire réel est inférieur à 1€ par heure pour les usager-es bénéficient d'une exonération totale de la redevance d'occupation, ou peuvent bénéficier d'une exonération dans les équipements concédés si le concessionnaire le décide.

Dans le cas où du matériel technique est prêté au bénéficiaire lors d'une mise à disposition dans le cadre du multiusage, un montant forfaitaire de 50€ par jour est facturé.

Le prêt de matériel technique nécessitant la présence d'un-e technicien-ne lors d'une mise à disposition dans le cadre du multiusage est facturé 150€ par jour.

Lorsque la mise à disposition nécessite la présence de personnel, une somme forfaitaire de 20€ par heure et par agent est facturée en semaine et de 30€ par heure et par agent après 18h en semaine, ainsi que les samedi, dimanche et jours fériés. Ces montants peuvent être réduits en cas de mutualisation.

Les modalités de la mise à disposition sont précisées dans une convention conclue entre la Ville de Paris ou le concessionnaire des équipements ou l'établissement public local d'enseignement et le bénéficiaire qui prévoit notamment qu'une attestation d'assurance couvrant les dommages qui pourraient survenir dans le cadre de la mise à disposition doit être fournie par le bénéficiaire.

Pour les associations non inscrites en MVAC, collectifs, organismes à but lucratif, pour des actions à caractère commercial ou pour des réunions privées ou familiales :

En euros

<b>Mise à disposition de salles de réunion au profit d'organismes à but lucratif ou pour des actions à caractère commercial ou pour des réunions privées ou familiales</b>		
	la demi-journée	la journée
<b>Petite salle (≤ 25 m<sup>2</sup>)</b>	123,2	219,2
<b>Moyenne salle (de 26 m<sup>2</sup> à 50 m<sup>2</sup> inclus)</b>	184,9	315,1
<b>Grande salle (≥ 51 m<sup>2</sup>)</b>	246,6	411,1

Une participation complémentaire pourra être demandée pour couvrir les frais liés à des prestations spécifiques (frais de gardiennage ou de ménage exceptionnels, aménagement des locaux...).

## 2 Salles de répétition

En euros

	Service de 3h	La journée (2 x 3h)	La demi-semaine (5 x 3h)	La semaine (5 x 6h)
<b>Amateurs</b>	9,2	15,7	40,2	63,2
<b>Professionnel·les</b>	28,7	47,4	120,8	189,9
<b>Aide à la jeune création pour les jeunes artistes amateurs (jusqu'à 26 ans inclus) : tarif forfaitaire pour la mise à disposition d'une salle de répétition d'une durée de 2 mois maximum à raison de 3 à 6 heures par semaine</b>				
	60,7			

## 3 Studios de musique

En euros

Catégorie	Tarif horaire	Tarif forfaitaire pour 10h
<b>Studios de répétition (sans technicien-ne du son)</b>	12,8	110,7
<b>Petit studio d'enregistrement (avec technicien-ne du son)</b>	18,6	143,8
<b>Grand studio d'enregistrement (avec technicien-ne du son)</b>	39,5	316,6

## 4 Salles de spectacle

En euros - Prix pour une heure

Représentation...	Sans régisseur-euse	Avec régisseur-euse
<b>Centre Jacques Bravo</b>		
<b>Organismes à but non lucratif</b>	34,5	62,2
<b>Organismes à but lucratif</b>	69,1	124,4
<b>Centre Paul Valeyre</b>	40	50

# Conditions générales d'inscription et de participation aux activités

## Article 1 Objet

Les Centres Paris Anim' sont ouverts à tou-tes. Ils sont la propriété de la Ville de Paris. Ils sont gérés par la Fédération de Paris de la Ligue de l'enseignement dans le cadre d'une convention de Délégation de Service Public.

## Article 2 Acceptation des conditions

Toute inscription en ligne ou sur place sur une ou plusieurs activités, sorties ou stages proposés par les Centres Paris Anim' implique l'acceptation des présentes conditions générales, du règlement intérieur des Centres et le calendrier des séances indiquées.

## Article 3 Tarifs

Les tarifs sont fixés par la Ville de Paris et sont modulés en fonction des ressources de chaque foyer. Ils varient selon l'âge (plus ou moins de 26 ans), la durée des ateliers et le quotient familial. Les tarifs sont établis forfaitairement pour l'année (se reporter à la grille tarifaire). Aucune inscription ne sera enregistrée sans règlement.

Le quotient familial s'applique au moment de l'inscription et ne pourra pas être recalculé en cours de saison. Jusqu'au 31 octobre, le tarif forfaitaire annuel est dû. En cas d'inscription après le 1<sup>er</sup> novembre, le calcul des tarifs s'établit au prorata des séances restant à effectuer. Si une activité est proposée sur plusieurs séances dans la semaine, il y a lieu d'appliquer le forfait horaire correspondant au cumul des heures. En revanche, si l'utilisateur choisit lui-même de suivre plusieurs séances d'une activité (la même ou non) dans la semaine, il y a lieu d'additionner les tarifs correspondants à la durée de chacune des séances prises individuellement. Les horaires indiqués sont ceux des entrées et sorties des salles d'ateliers. Le passage au

vestiaire et/ou le temps de rangement du matériel est compris dans le temps d'activité. Les stages pour les personnes de moins de 26 ans ne sont pas soumis au quotient familial, un tarif forfaitaire horaire s'applique.

## Article 4 Paiement inscription en ligne

Lors de l'inscription en ligne sur <https://ligueo.org> le paiement doit obligatoirement être effectué par carte bancaire. Le mode de paiement utilisé lors de l'inscription en ligne ou dans le Centre est définitif et ne pourra pas être changé (y compris pour les chèques C.S.E).

Les droits d'inscription sont strictement personnels et ne peuvent être cédés à un tiers.

## Article 5 Rejet de paiement

Toute personne majeure ou mineure n'étant pas à jour de son règlement, se verra refuser l'accès à l'atelier. En cas de rejet du règlement présenté, l'utilisateur doit s'acquitter de l'intégralité de sa facture sous peine de poursuites. Une refacturation d'un montant forfaitaire de 20€ sera appliquée en sus en cas d'opposition bancaire. Les utilisateurs qui ne régulariseront pas leur situation ne pourront pas se réinscrire dans un de nos Centres Paris Anim'.

## Article 6 Désistement

Les utilisateurs ont la possibilité de se désister à l'issue de la 1<sup>ère</sup> séance d'activité suivant la date d'inscription.

Pour les utilisateurs inscrits en juin, la première séance est la première date du calendrier des activités du Centre. L'utilisateur doit se manifester dans les 72h ouvrables pour annuler son inscription ; faute de quoi l'inscription devient définitive et non remboursable (sauf circonstances exceptionnelles précisées à l'article 7). Passé ce délai, l'inscription est réputée ferme. Aucun changement ne pourra donner lieu à un remboursement même partiel. Les utilisateurs n'ont la possibilité de bénéficier que d'une seule séance d'essai par saison. Il n'est pas possible de se désister pour les stages, sorties et séjours.

## Article 7 Remboursement

Les activités ne sont pas remboursables sauf dans le cas des circonstances exceptionnelles et exclusivement prévues par la Ville qui empêchent définitivement l'utilisateur

de poursuivre son activité : motif médical, déménagement - hors Paris, perte d'emploi.

Pour être recevable, toute demande de remboursement (accompagnée des justificatifs) doit être adressée par écrit dans les 48 heures consécutives à l'arrêt de l'activité à la direction du Centre qui en étudie sa validité. Les remboursements validés seront alors calculés au prorata des séances restantes à effectuer à la date de dépôt de la demande. Toute demande formulée au-delà de ce délai, et notamment à l'issue de la saison ou plusieurs semaines après l'arrêt de l'activité, sera irrecevable et ne pourra donner lieu à aucun remboursement. En cas d'interruption temporaire de l'activité par l'utilisateur, aucun remboursement, même partiel ne sera accordé. Aucun autre motif de remboursement ne sera étudié. Le changement d'intervenant-e qui encadre l'activité n'est pas un motif recevable de demande de remboursement. Les stages et sorties ne sont pas remboursables quel que soit le motif.

## Article 8 Annulation d'activité

La Fédération de Paris de la Ligue de l'enseignement se réserve le droit, pour des raisons d'effectif insuffisant, de supprimer ou modifier une activité y compris en cours d'année. Le cas échéant, elle se libérera de tout engagement en procédant au remboursement des sommes versées (diminuées des montants des séances maintenues). En cas d'annulation d'une séance pour raison d'absence de l'animateur-trice, la direction du Centre s'efforce de proposer une solution de rattrapage durant les périodes prévues à cet effet (voir les dates dans le calendrier des séances) ou un remplacement sur la séance prévue.

Par ailleurs, les séances ne donnent lieu ni à rattrapage ni à remboursement dans les cas suivants : en cas de fermeture du Centre ; en cas d'annulation de l'activité pour force majeure, notamment sur ordre de l'État ou de la collectivité parisienne ; en cas d'intempéries empêchant le déroulement d'une activité habituellement organisée en extérieur.

## Article 9 Responsabilité des mineur-es

Les mineur-es qui fréquentent l'établissement doivent être accompagnés au début et à la fin des séances. Ni les personnels permanents, ni les intervenant-es du Centre, ne sauraient être tenu-es pour responsables de leurs agissements en dehors des activités auxquelles les mineur-es sont dûment inscrits-es ni lors des temps d'animations et d'événements organisés par le Centre Paris Anim'. Les personnels ne sont pas autorisés par leur direction, ou habilités par les services de l'État, à exercer la surveillance des enfants qui fréquentent le Centre en dehors de ces temps d'activités.

## Article 10 Matériel

Pour toute pratique d'activité musicale, l'utilisateur doit apporter son instrument personnel à l'exception des ateliers piano et batterie. Les partitions musicales devront être achetées par l'utilisateur.

Pour la majorité des activités, le matériel est fourni. Néanmoins, des fournitures peuvent être demandées par l'intervenant-e de l'activité.

## Article 11 Liste d'attente

Les utilisateurs ont la possibilité de s'inscrire sur liste d'attente en ligne ou dans un Centre. Dès lors qu'une place se libère, l'inscription est considérée comme une nouvelle inscription. Elle ne pourra pas être échangée avec une autre activité.

## Article 12 Frais de participation supplémentaire

Certaines activités font l'objet d'une participation supplémentaire forfaitaire annuelle, par exemple : les ateliers de biologie, de cuisine, d'arts plastiques, de photographie. En cas d'annulation, y compris pour les raisons évoquées dans l'article 7, cette participation n'est pas remboursable y compris au prorata.

## Article 13 Données personnelles

Pour toutes informations concernant : la collecte de vos données, leur utilisation, la durée de leur conservation, la sécurité, la confidentialité, le droit d'accès, de rectification ou de suppression ou d'opposition vous retrouverez sur <https://ligueo.org> l'ensemble des informations qui vous sont détaillées dans notre Politique de protection des données personnelles sur <https://ligueo.org/index.php/politique-de-confidentialite/>. Si vous avez des questions ou des réclamations concernant notre respect de la présente Politique ou si vous souhaitez nous faire part de recommandations ou des commentaires visant à améliorer sa qualité, contactez notre Déléguée à la protection des données à l'adresse suivante : [pkelder@ligueparis.org](mailto:pkelder@ligueparis.org)



Équipements gérés par  
**Fédération de Paris de la Ligue de l'enseignement**

167 boulevard de la Villette - 75010 Paris / 01.53.38.85.00

[ligueparis@ligueparis.org](mailto:ligueparis@ligueparis.org) / [www.ligueparis.org](http://www.ligueparis.org)

@ligue\_paris f @LigueParis in Fédération de Paris de la Ligue de l'enseignement t @ligueparis.bsky.social

**Fédération départementale de la Ligue de l'enseignement.** SIREN : 784 414 369

**Conception graphique :** Justine Duhé - [justine.duhe@gmail.com](mailto:justine.duhe@gmail.com)

**Crédits photos :** Canva, Pexels, Pixabay, Freepik et iStock

**Impression :** PLANÈTE GRAPHIQUE - [www.planetegraphique.fr](http://www.planetegraphique.fr)

# Calendrier

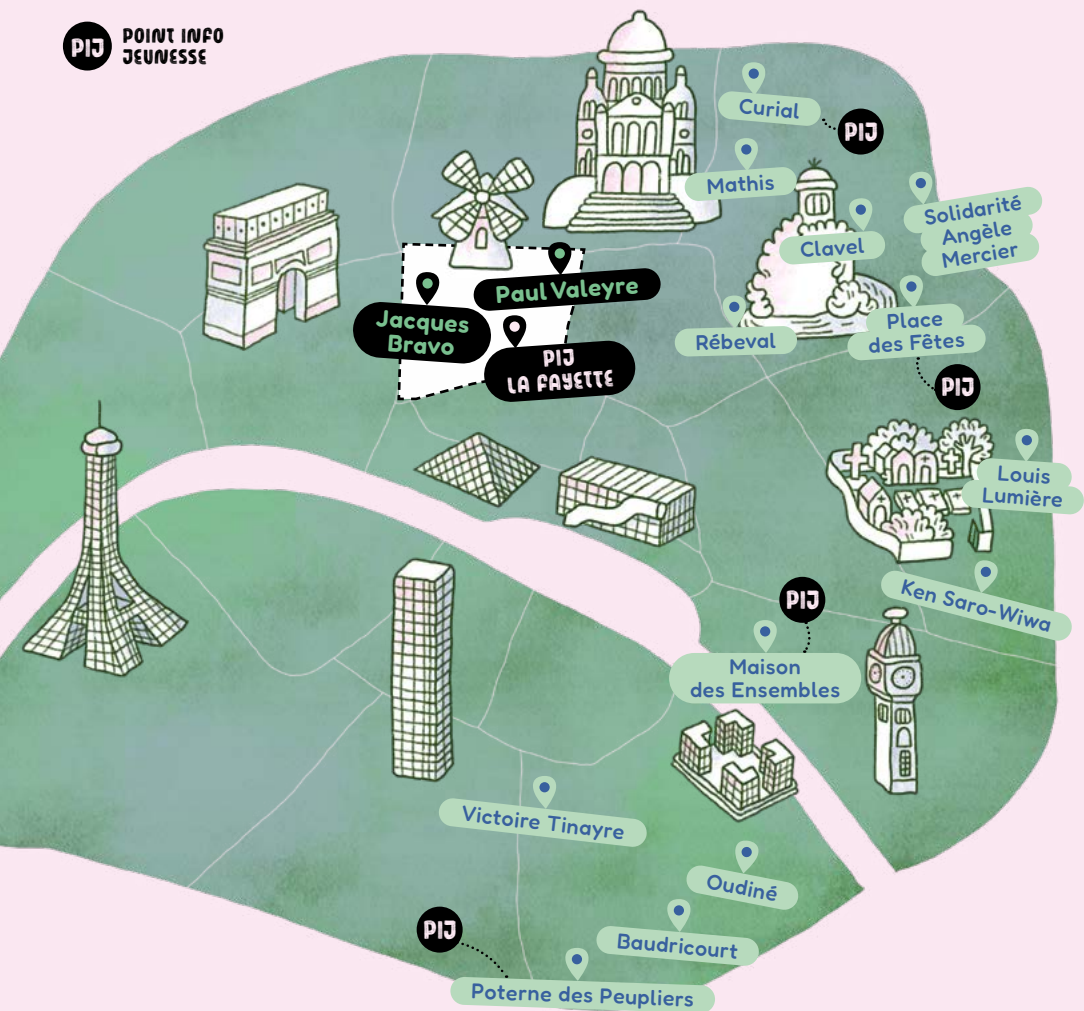
# Notes

2026	Septembre						Octobre						Novembre						Décembre					
	<b>l</b>	<b>m</b>	<b>m</b>	<b>j</b>	<b>v</b>	<b>s</b>	<b>l</b>	<b>m</b>	<b>m</b>	<b>j</b>	<b>v</b>	<b>s</b>	<b>l</b>	<b>m</b>	<b>m</b>	<b>j</b>	<b>v</b>	<b>s</b>	<b>l</b>	<b>m</b>	<b>m</b>	<b>j</b>	<b>v</b>	<b>s</b>
	7	8	9	10	11	12				1	2	3							1	2	3	4	5	
	14	15	16	17	18	19	5	6	7	8	9	10	2	3	4	5	6	7	7	8	9	10	11	12
	21	22	23	24	25	26	12	13	14	15	16	17	9	10	11	12	13	14	14	15	16	17	18	19
	28	29	30				19	20	21	22	23	24	16	17	18	19	20	21	21	22	23	24	25	26
						26	27	28	29	30	31	23	24	25	26	27	28	28	29	30	31			
												30												
2027	Janvier						Février						Mars						Avril					
	<b>l</b>	<b>m</b>	<b>m</b>	<b>j</b>	<b>v</b>	<b>s</b>	<b>l</b>	<b>m</b>	<b>m</b>	<b>j</b>	<b>v</b>	<b>s</b>	<b>l</b>	<b>m</b>	<b>m</b>	<b>j</b>	<b>v</b>	<b>s</b>	<b>l</b>	<b>m</b>	<b>m</b>	<b>j</b>	<b>v</b>	<b>s</b>
					1	2	1	2	3	4	5	6	1	2	3	4	5	6				1	2	3
	4	5	6	7	8	9	8	9	10	11	12	13	8	9	10	11	12	13	5	6	7	8	9	10
	11	12	13	14	15	16	15	16	17	18	19	20	15	16	17	18	19	20	12	13	14	15	16	17
	18	19	20	21	22	23	22	23	24	25	26	27	22	23	24	25	26	27	19	20	21	22	23	24
25	26	27	28	29	30							29	30	31				26	27	28	29	30		
						Mai						Juin						Juillet						
	<b>l</b>	<b>m</b>	<b>m</b>	<b>j</b>	<b>v</b>	<b>s</b>	<b>l</b>	<b>m</b>	<b>m</b>	<b>j</b>	<b>v</b>	<b>s</b>	<b>l</b>	<b>m</b>	<b>m</b>	<b>j</b>	<b>v</b>	<b>s</b>	<b>l</b>	<b>m</b>	<b>m</b>	<b>j</b>	<b>v</b>	<b>s</b>
					1		1	2	3	4	5					1	2	3						
	3	4	5	6	7	8	7	8	9	10	11	12	5	6	7	8	9	10						
	10	11	12	13	14	15	14	15	16	17	18	19	12	13	14	15	16	17						
	17	18	19	20	21	22	21	22	23	24	25	26	19	20	21	22	23	24						
	24	25	26	27	28	29	28	29	30				26	27	28	29	30	31						
	31																							

Rentrée des activités :  
lundi 7 septembre

### Légende

- Jours des séances
- Vacances scolaires
- Rattrapages
- Centre fermé



**📍 Jacques Bravo**

14-18 rue de La Tour Des Dames  
75009 Paris  
01.53.25.14.00  
[jacquesbravo@ligueparis.org](mailto:jacquesbravo@ligueparis.org)

- (M) 2 Pigalle
- (M) 3 12 13 14 Saint Lazare
- (M) 12 Trinité d'Estienne d'Orves
- (RER) (A) Auber

**📍 Paul Valeyre**

24 rue de Rochechouart  
75009 Paris  
01.48.78.20.12  
[valeyre@ligueparis.org](mailto:valeyre@ligueparis.org)

- (M) 2 Anvers
- (M) 12 ND de Lorette
- (M) 7 Cadet

**PIJ POINT INFO JEUNESSE LA FAYETTE**

60 rue La Fayette, 75009 Paris  
01.42.29.65.36  
[pjineuvieme@ligueparis.org](mailto:pjineuvieme@ligueparis.org)

- (M) 12 ND de Lorette
- (M) 7 Cadet
- (M) 8 Grands boulevards

Ces 3 structures sont accessibles aux personnes à mobilité réduite.